

## 전북대학교 합동연구동 신축사업 설계 제안공모 서면질의 답변서(안)

[2023. 9. 21.(목), 시설과]

### □ 서면질의 답변서

지침서	질의내용	답변
10p 14-15p	<p><b>[3D이미지 허용기준에 대한 질의]</b> ‘불허 3차원 이미지’와 ‘스케치업을 이용한 3차원 이미지’의 차이를 판단하기 어렵습니다.</p> <p>1. 다이어그램 작성시 3d표현 금지하는지 2. 조감도(스케치업을 이용한 3d이미지) 위 다이어그램 표현을 금지하는지</p>	<p>1. 3차원 이미지 표현수준 예시의 허용, 불허 이미지를 참고해주시시오. (p15,16)</p> <p>2. 건물 일부 및 전체(조감도) 포함된 3차원 이미지는 불허이미지(p15-②,p16-④)를 참고해주시시오.</p> <p>3. ‘허용되는 스케치업 3D이미지’는 렌더링과 색채, 재질 등 CG작업을 하지 않은 스케치업 모델링 수준의 3차원 이미지로 제한하고 있습니다.(p10-1-다)</p>
11p	<p><b>[글자체 관련 질의]</b> 글자체(휴면명조, 본문내용 10포인트) 다이어그램에도 적용해야하는 것인지.</p>	<p>1. 다이어그램에 다른 글자체 적용가능합니다.</p>
8p 13p 47p	<p><b>[제출부수 관련 질의]</b> 지침서 내 제출부수가 상이하므로 확인 요청합니다.</p>	<p>1. 제출 부수 10부로 통일합니다. ·1부: 제안업체명 기재(별도 밀봉제출) ·9부: ‘전북대학교’로 기재</p>
25-28p	<p><b>[기타질의]</b> -EM준비실 명칭에 대한 질의 (Electric Microscope인지 다른 기자재를 지칭하는 약어인지 확인) -실면적,실개수 변경 가능여부 -연구실 기자재 자원 목록 제공여부 -실별 사용하는 대학분과가 있는지</p>	<p>1. EM준비실은 전자현미경실로 보시면 됩니다.</p> <p>2. 제시된 면적구성(space program)의 공동실험실습관과 한국기초과학지원연구원의 면적은 현재 사용하고 있는 실의 개수와 면적입니다. 실 개수 및 면적 변경은 제안하셔도 무방하나, 향후 설계진행 시 관련부서와 협의과정에서 면적구성이 조정될 수 있습니다.</p> <p>3. 실별 배치된 기자재 자원 목록은 업습니다.</p> <p>4. 공동실험실습관은 교내(자연대,공대,농대)에서 주로 사용하고 있으며, 한국기초과학지원연구원은 교내외에서 사용하고 있습니다.</p>

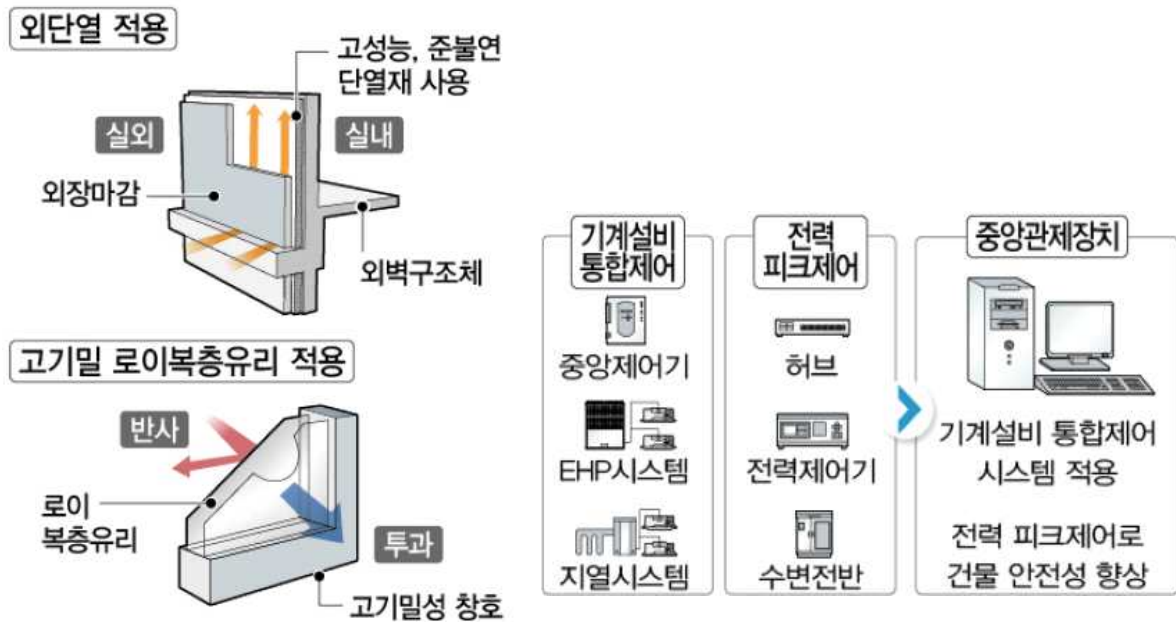
[첨부 1] 3차원 이미지 표현수준 예시

□ 허용 이미지 예시

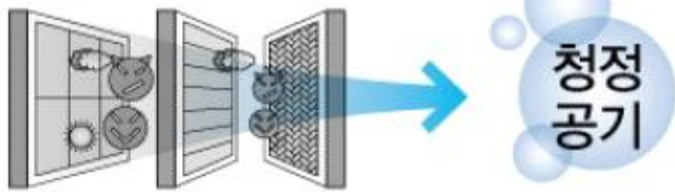
① 목차 등 단순 아이콘 이미지



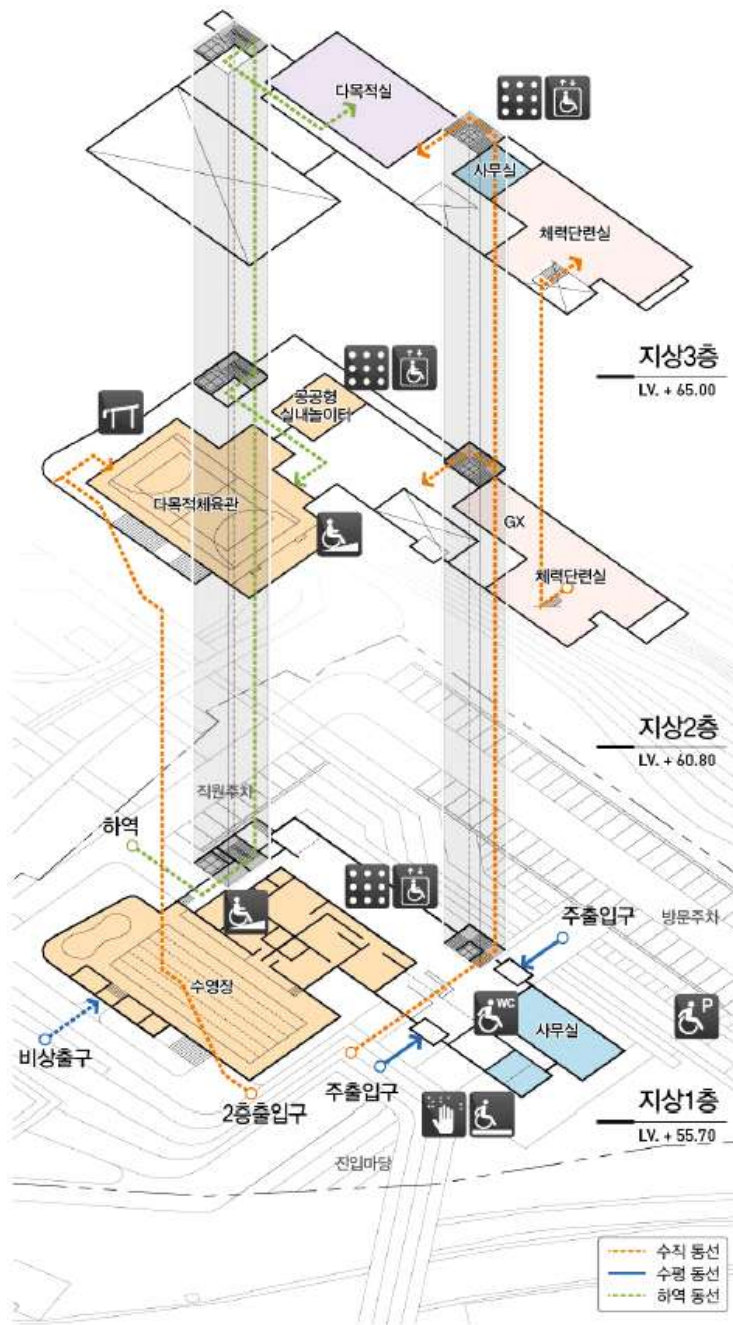
② 자재 상세, 설비개념도 등 이미지



프리필터 | 미디움필터 | 해파필터

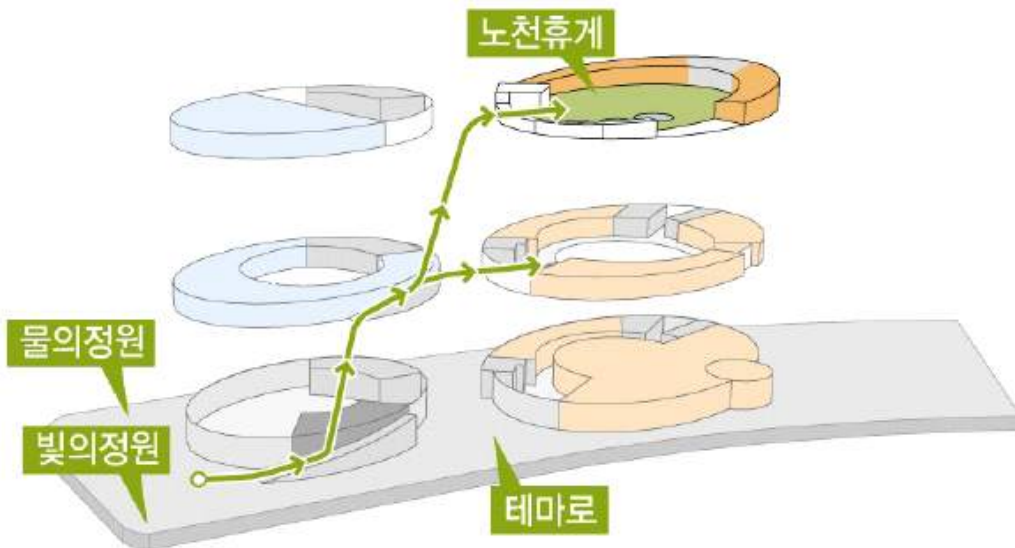
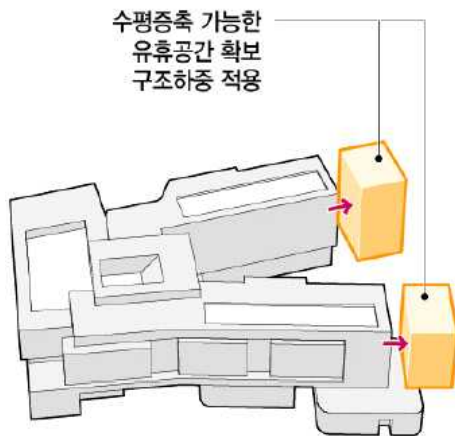
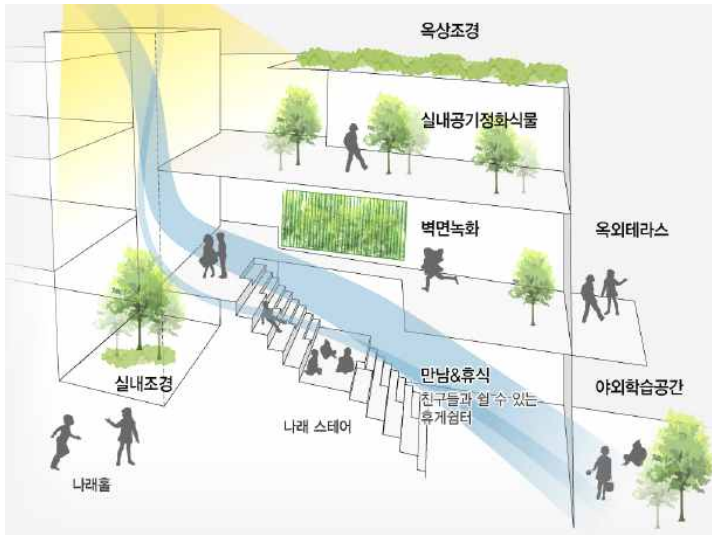


③ 2차원 이미지를 일부 변형하여 적층한 이미지



□ 불허 이미지 예시

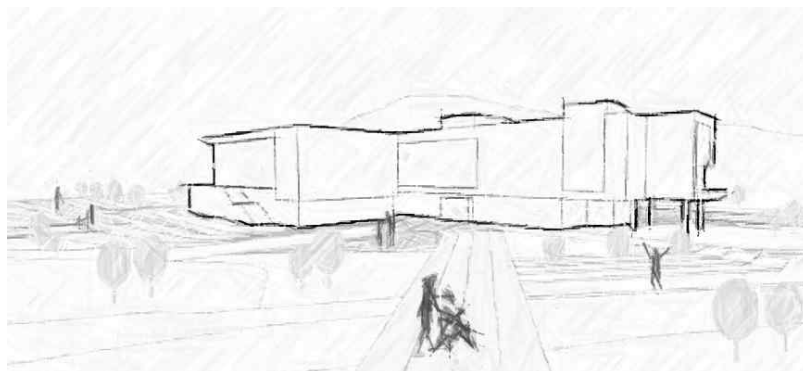
① 개념 설명을 위한 3차원 이미지



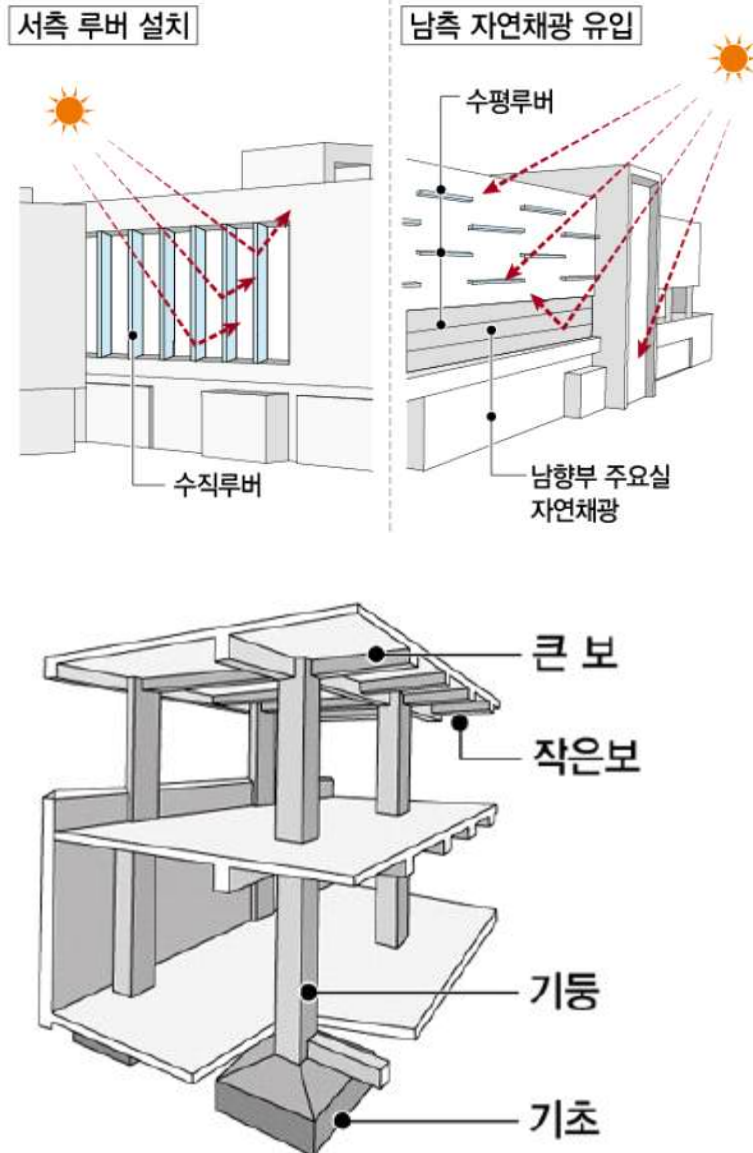
② 조감도 등이 포함된 3차원 이미지



③ 3차원 이미지 스케치



④ 건축물을 일부 표현한 3차원 이미지



※ 그밖에 실내 투시도 등 심사위원회가 지침 위반으로 판단한 이미지는 불허 이미지로서 감점기준에 따라 감점처리 할 수 있다.