



지역특화형 비자사업 취업상담회

일시: 2023.01.12.(목) 14:00~16:00

장소: 김제시 농업인교육문화지원센터 대강당(2층)

비자: F-2-R 비자(영주권 신청 및 가족초청 가능 비자)

참가: 17개 기업(생산직 11곳, 조립 용접 5곳, 연구개발 1곳)

LETS JOIN



김제시



전북대학교
JEONBUK NATIONAL UNIVERSITY

농업인교육문화지원센터 가는 길

도립국악원 건너편 정류장



버스 3001번

서부시외버스간이터미널



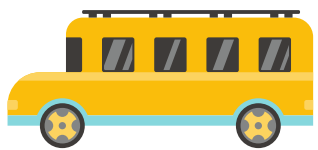
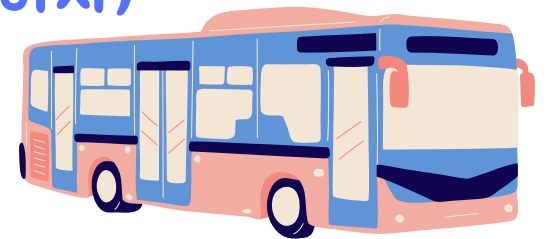
시외버스

김제시시외버스터미널



15-2 버스(휴먼시아 하차) 11 버스(사직 하차)

농업인교육문화지원센터



버스 탑승 후 단체 이동

뉴실크로드센터 1층 집합



농업인교육문화지원센터

오후 1시

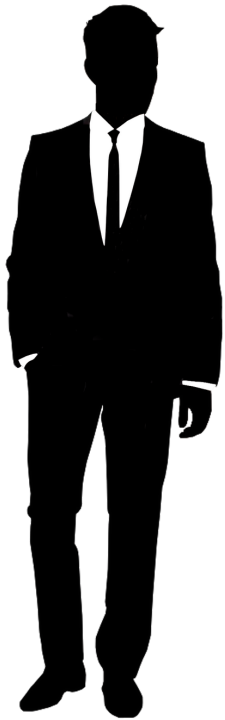
오후 2시 이전 도착



김제시



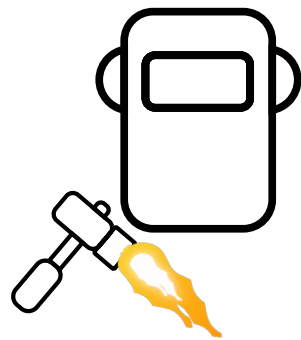
전북대학교
JEONBUK NATIONAL UNIVERSITY



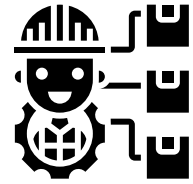
준비 사항

- ① 단정한 복장 필수
 - 양복 혹은 세미캐주얼
- ② 한글 자기소개서 필수
- ③ 기업 미리 알아보기

용접직무



- ① 에이엠특장(환경관련청소차)
- ② 가자(특장차)
- ③ 삼진산업(자동차부품)
- ④ 금명특장(특장차)
- ⑤ 진우에스엠씨(특장차)



생산직무

- ① 코어메탈(구리제품)
- ② 제이엠(금속열처리)
- ③ 세종산업(종이포장재)
- ④ 대승(자동차부품)
- ⑤ 일강(자동차부품)
- ⑥ 이엔푸드(축산물가공식품)
- ⑦ 동재산업(자동차용품)
- ⑧ 모양산업(식품)
- ⑨ 엄지식품(식품)
- ⑩ 태송(식품)
- ⑪ 삼동허브(자동차부품)



연구직무

- ① 호룡(고소작업차)

김제시 취업상담회



국제협력부



경제통상진흥원



전라북도청



외국인 유학생



출입국사무소

※ 주의 사항

취업 확정된 후에도 다양한 서류가 필요하니
전라북도청 공고를 꼭 참고하시기 바랍니다.

F-2-R VISA



김제시



전북대학교
JEONBUK NATIONAL UNIVERSITY

※ 주의 사항

지역특화형 비자사업 취업상담회에서
취업을 한 학생에게는

비자 신청을 위해서 **학교장 추천서** 필요!

학교장 추천서 발급 요건

- ☑ 대상: 전북대학교 학위과정 졸업생 및 졸업예정자
- ☑ 기본요건: TOPIK 3급 혹은 사회통합프로그램 3급 이상
- ☑ 학점기준: 전체평균학점 2.75 혹은 직전학기 학점 2.75 이상
- ❗ 기본요건 및 학점기준 미충족 시 학교장 추천서 발급 불가

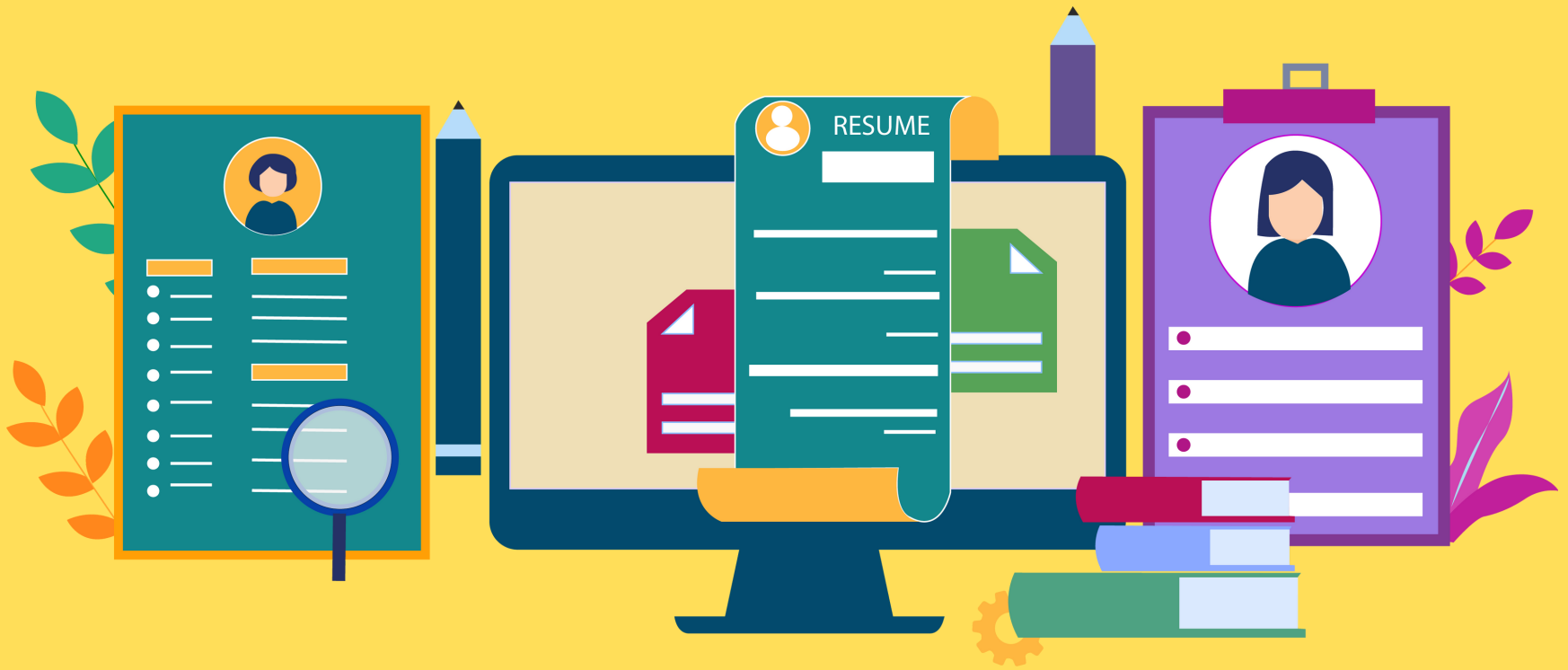
LETS JOIN



김제시



전북대학교
JEONBUK NATIONAL UNIVERSITY



전북대학교
JEONBUK NATIONAL UNIVERSITY

