

# 전 북 대 학 교

- 주소: 전북 전주시 덕진구 백제대로 567
- 웹사이트: <https://www.jbnu.ac.kr/kor/>

## I. 대학 소개

### 1. 연혁

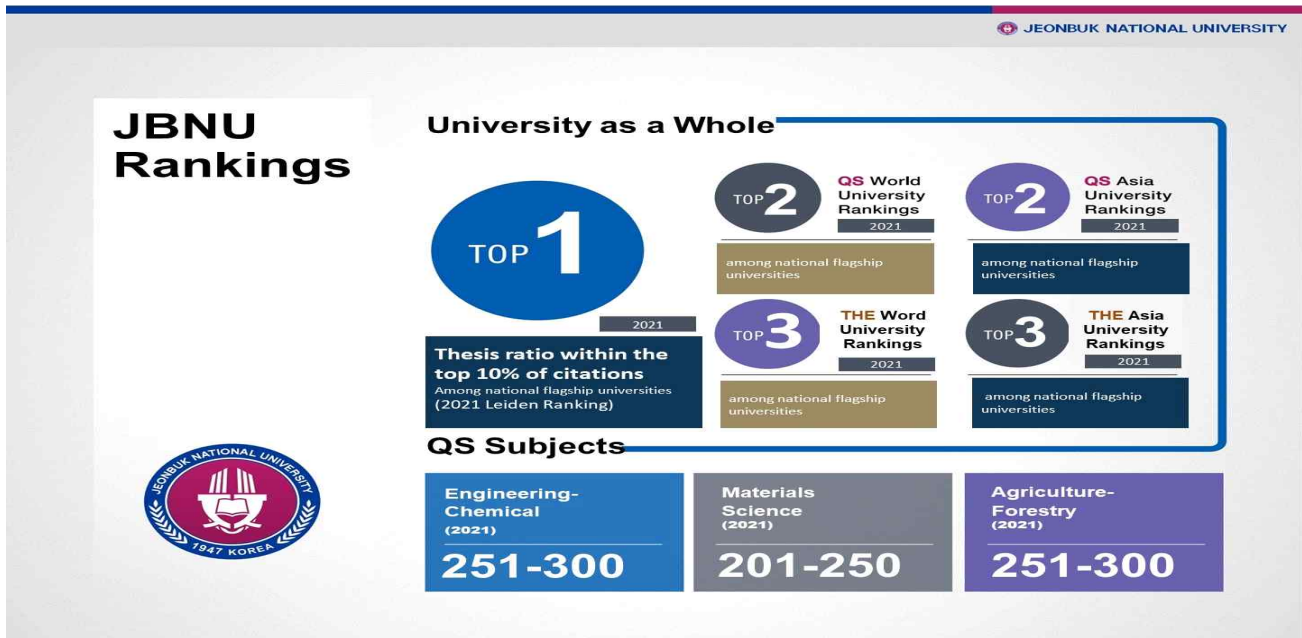
- 1947년에 설립된 전북대학교는 호남·충청 지역에서 최초로 설립된 국립대학으로, 지역과 국가발전을 이끌어온 글로벌 명문대학입니다. 가장 한국적인 도시, 천오백년의 역사를 가진 전주에 메인 캠퍼스를 두고, 농생명 분야와 수의학 분야가 특화된 특성화캠퍼스(익산)를 비롯하여 총 7개의 캠퍼스를 운영하고 있습니다.



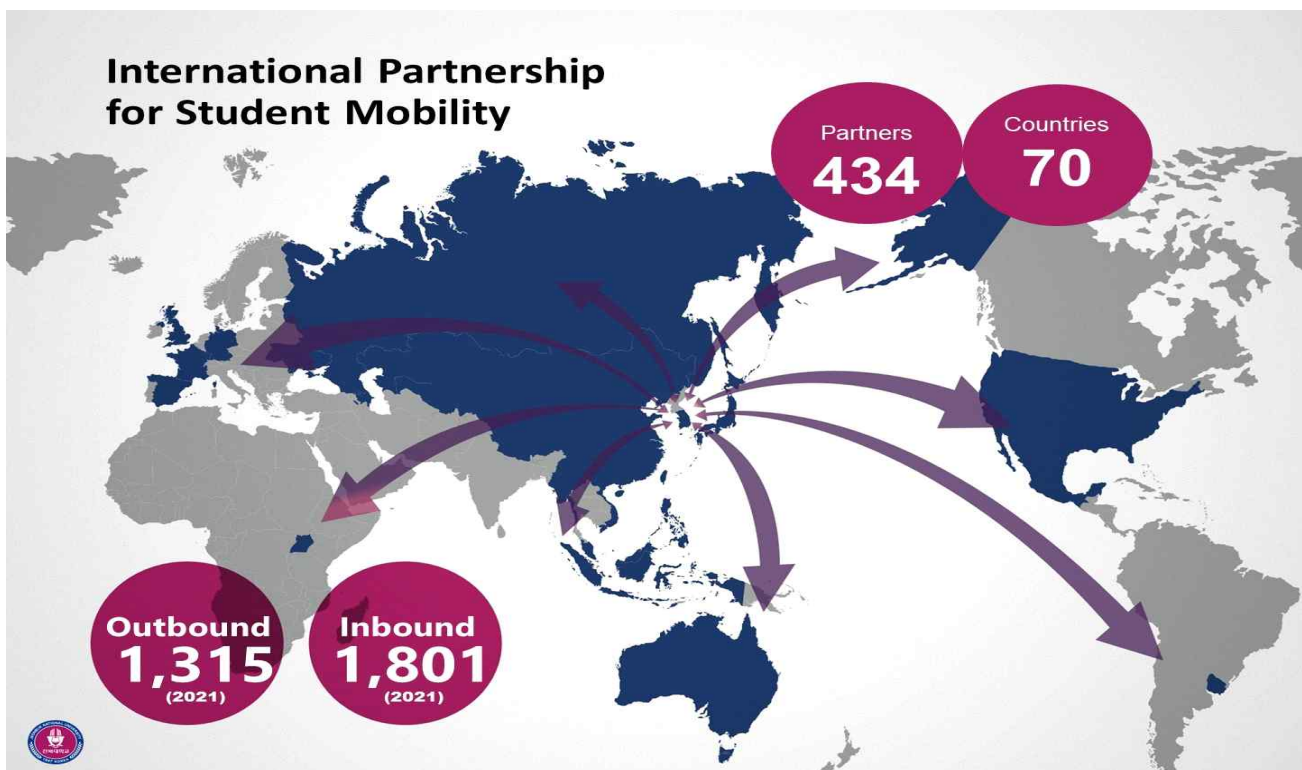
## 2. 특성

- 전북대학교는 교육과 연구, 산학협력, 국제화 분야를 강화하기 위해 다양한 제도를 도입하여 실시하여 각종 대학 평가에서 우수대학으로 선정되었습니다. 현재 우리대학은 국제경쟁력 강화 및 캠퍼스의 국제화 추진을 위해 70개국 434개 대학 및 연구기관과 학술교류협정을 체결하였고, 정부초청장학생 및 외국인 유학생의 학업 및 유학생활동을 지원할 수 있는 글로벌 캠퍼스로서의 여건을 마련하고 있습니다.

### [전북대학교 명성]



### [전북대학교 해외대학 교류 현황]



## [전북대학교 캠퍼스]

### SPRING

Students are strolling through campus on a sunny day in spring.



### SUMMER

A traditional Korean pavilion 'Place for Scholars' boasts its beauty in the heat of the summer



## AUTUMN

Students are enjoying beautiful autumn foliage on campus



## WINTER

Wintry wonderland in the JBNU campus



## II. 모집 학과 등

### 1. 모집 학과

단과대학	계열	학과	학위진학 어학성적	강의언어	비고
글로벌융합대학	공학	국제이공학부 (엔지니어링사이언스전공)	TOPIK 3 이상	영어	IELTS 5.5 이상
글로벌융합대학	인문	국제인문사회학부 (지미카터국제협력전공)	TOPIK 3 이상	영어	
글로벌융합대학	인문	공공인재학부	TOPIK 3 이상	한국어	
공과대학	공학	건축공학과	TOPIK 3 이상	한국어	
공과대학	공학	기계공학과	TOPIK 3 이상	한국어	
공과대학	공학	기계설계공학부 (기계설계공학)	TOPIK 3 이상	한국어	
공과대학	공학	기계설계공학부 (나노바이오기계시스템공학)	TOPIK 3 이상	한국어	
공과대학	공학	기계시스템공학부	TOPIK 3 이상	한국어	
공과대학	공학	도시공학과	TOPIK 3 이상	한국어	
공과대학	공학	바이오메디컬공학부	TOPIK 3 이상	한국어	
공과대학	공학	산업정보시스템공학과	TOPIK 3 이상	한국어	
공과대학	공학	소프트웨어공학과	TOPIK 3 이상	한국어	
공과대학	공학	양자시스템공학과	TOPIK 3 이상	한국어	
공과대학	공학	융합기술공학부 (IT융합기전공학)	TOPIK 3 이상	한국어	
공과대학	공학	융합기술공학부 (IT응용시스템공학)	TOPIK 3 이상	한국어	
공과대학	인공지능(AI)	컴퓨터인공지능학부	TOPIK 3 이상	한국어	
공과대학	공학	토목/환경/자원.에너지공학부 (자원.에너지공학)	TOPIK 3 이상	한국어	
공과대학	공학	토목/환경/자원.에너지공학부 (토목공학)	TOPIK 3 이상	한국어	
공과대학	공학	토목/환경/자원.에너지공학부 (환경공학)	TOPIK 3 이상	한국어	
농업생명과학대학	인문	농경제유통학부 (식품유통학전공)	TOPIK 3 이상	한국어	
농업생명과학대학	인문	농경제유통학부 (농업경제학전공)	TOPIK 3 이상	한국어	
농업생명과학대학	자연	농생물학과	TOPIK 3 이상	한국어	
농업생명과학대학	자연	동물생명공학과	TOPIK 3 이상	한국어	

단과대학	계열	학과	학위진학 어학성적	강의언어	비고
농업생명과학대학	자연	동물자원과학과	TOPIK 3 이상	한국어	
농업생명과학대학	자연	목재응용과학과	TOPIK 3 이상	한국어	
농업생명과학대학	자연	산림환경과학과	TOPIK 3 이상	한국어	
농업생명과학대학	자연	식품공학과	TOPIK 3 이상	한국어	
농업생명과학대학	자연	원예학과	TOPIK 3 이상	한국어	
농업생명과학대학	자연	작물생명과학과	TOPIK 3 이상	한국어	
농업생명과학대학	자연	조경학과	TOPIK 3 이상	한국어	
농업생명과학대학	자연	지역건설공학과	TOPIK 3 이상	한국어	
사회과학대학	사회	사회복지학과	TOPIK 3 이상	한국어	
사회과학대학	사회	사회학과	TOPIK 3 이상	한국어	
사회과학대학	사회	미디어커뮤니케이션학과	TOPIK 3 이상	한국어	
사회과학대학	사회	심리학과	TOPIK 3 이상	한국어	
사회과학대학	사회	정치외교학과	TOPIK 3 이상	한국어	
사회과학대학	사회	행정학과	TOPIK 3 이상	한국어	
상과대학	사회	경영학과	TOPIK 3 이상	한국어	
상과대학	사회	경제학부	TOPIK 3 이상	한국어	
상과대학	사회	무역학과	TOPIK 3 이상	한국어	
상과대학	사회	회계학과	TOPIK 3 이상	한국어	
생활과학대학	인문	아동학과	TOPIK 3 이상	한국어	
생활과학대학	자연	의류학과	TOPIK 3 이상	한국어	
생활과학대학	자연	주거환경학과	TOPIK 3 이상	한국어	
예술대학	예체능	무용학과 (발레/한국무용/현대무용)	TOPIK 3 이상	한국어	
예술대학	예체능	산업디자인학과 (시각영상디자인/제품디자인)	TOPIK 3 이상	한국어	
예술대학	예체능	음악과 (관악/현악/성악/작곡/피아노)	TOPIK 3 이상	한국어	

단과대학	계열	학과	학위진학 어학성적	강의언어	비고
예술대학	예체능	한국음악학과 (관악/현악/성악·타악/작곡·이론)	TOPIK 3 이상	한국어	
인문대학	인문	고고문화인류학과	TOPIK 3 이상	한국어	
인문대학	인문	국어국문학과	TOPIK 3 이상	한국어	
인문대학	인문	독일학과	TOPIK 3 이상	한국어	
인문대학	인문	문헌정보학과	TOPIK 3 이상	한국어	
인문대학	인문	스페인·중남미학과	TOPIK 3 이상	한국어	
인문대학	인문	영어영문학과	TOPIK 3 이상	한국어	
인문대학	인문	일본학과	TOPIK 3 이상	한국어	
인문대학	인문	중어중문학과	TOPIK 3 이상	한국어	
인문대학	인문	철학과	TOPIK 3 이상	한국어	
인문대학	인문	프랑스·아프리카학과	TOPIK 3 이상	한국어	
자연과학대학	자연	과학학과	TOPIK 3 이상	한국어	
자연과학대학	자연	물리학과	TOPIK 3 이상	한국어	
자연과학대학	자연	생명과학부(분자생물학)	TOPIK 3 이상	한국어	
자연과학대학	자연	생명과학부(생명과학)	TOPIK 3 이상	한국어	
자연과학대학	자연	스포츠과학과	TOPIK 3 이상	한국어	
자연과학대학	자연	지구환경과학과	TOPIK 3 이상	한국어	
환경생명자원대학	자연	생태조경디자인학과	TOPIK 3 이상	한국어	
공과대학	공학	융합기술공학부 (IT융합기전공학)	TOPIK 3 이상	한국어	

## 2. 입학 전형

○ 접수 기간: 국립국제교육원 일정에 따름

구분	일정	비고
지원서류 접수	2022년 9월 1일 ~ 10월 중순	우편/방문 접수 <a href="https://ioffice.jbnu.ac.kr">https://ioffice.jbnu.ac.kr</a> 공지
서류심사	2022년 10월 말	
면접	2022년 11월 초	
후보자 추천	2022년 11월 초	
최종 합격자 발표	2022년 12월 중순	국립국제교육원 홈페이지

※ 상기 일정은 대학 사정에 따라 변경될 수 있음

### 3. 지원자 유의 사항

- 1) 제출 서류의 기재내 용이 다르거나 구비서류가 미흡한 지원서는 심사 제외 및 불합격 처리
- 2) 증명서류는 아포스티유(또는 영사확인) 필수
  - ※ 아포스티유 협약 국가의 증명서류는 아포스티유 확인 서류로 제출하고, 아포스티유 확인 서류 제출이 불가능한 경우에 한해 영사확인 서류 제출
- 3) 제출 서류는 지원서 양식 첫 페이지 체크리스트(Application Checklist) 순서대로 정렬하여 제출해야 하며, 각 서류의 오른쪽 상단에는 체크리스트 상의 번호와 명칭을 기재하여야 함(예: 9. 졸업증명서 영사확인본)

(예시) _____	9. 졸업증명서(영사확인본)
------------	-----------------

- 4) 추천자 지원 서류는 A4 규격(또는 레터 사이즈)이어야 함
  - ※ 서류가 규격보다 작을 경우, 별도의 A4용지에 부착하여 제출하도록 하고, 규격보다 클 경우, A4 규격에 맞도록 접어서 제출

### 4. 기타 안내 사항

#### 1) 생활관(정부초청장학생 우선 선발)

가. 전국 최고 규모 및 편의시설을 두루 갖춘 최신식 현대 생활관



#### 2) 생활관 종류

건물명	식사	캠퍼스 위치	제공내용	비고
참빛관	주5일3식	전주	2인1실, 책상, 의자, 옷장, 에어컨, 화장실, 세면실	
대동관(남) 평화관(여)	주5일3식/ 없음(선택)	전주	2인1실, 책상, 의자, 옷장, 에어컨, 공동화장실, 공동샤워실, 공용냉장고	
헤민관	없음	전주	2인1실, 책상, 의자, 옷장, 에어컨, 화장실, 세면실	
웅비관	없음	익산	2인1실, 침대, 책상, 의자, 옷장	
청운관	없음	익산	2인1실, 침대, 책상, 의자, 책장, 옷장, 스탠드	

### 3) 정부초청장학생 지원 프로그램

#### 가. JBNU International Buddy Program

- 한국인, 외국인 학생들이 2:2팀으로 구성됨
- 정부초청장학생의 학교생활 및 한국 생활 적응에 도움

#### 나. Study Assistant 상시 운영

- 유학생들의 한국어 실력 및 전공 수학 실력 향상을 위해 한국인 도우미 매칭

#### 다. 원스톱 서비스 제공(입학 - 비자 - 학사 - 졸업 - 취업)

- 학생 편의시설 제공 및 학생을 위한 행정 서비스 제공

#### 라. 전문 상담 인원 활용을 통한 학생 상담

## 5. 연락처

- 1) 주소: 전북 전주시 덕진구 백제대로 567 전북대학교 국제협력부
- 2) 전화: +63-270-4757
- 3) 팩스: +63-270-2099
- 4) 이메일: kgsp@jbnu.ac.kr
- 5) 전북대학교 홈페이지
  - 가. 국문: <https://www.jbnu.ac.kr/kor/>
  - 나. 영문: <https://www.jbnu.ac.kr/eng/>
  - 다. 중문: <https://www.jbnu.ac.kr/china/>
- 6) 국제협력부 홈페이지: <https://ioffice.jbnu.ac.kr/ioffice/index.do>

# Jeonbuk National University

- Address: The Office of International Affairs  
567 Baekje-daero, Deokjin-gu, Jeonju-si, Jeollabuk-do, 54896,  
Republic of Korea
- Website: <https://www.jbnu.ac.kr/eng/>

## I. Overview of the University

### 1. History

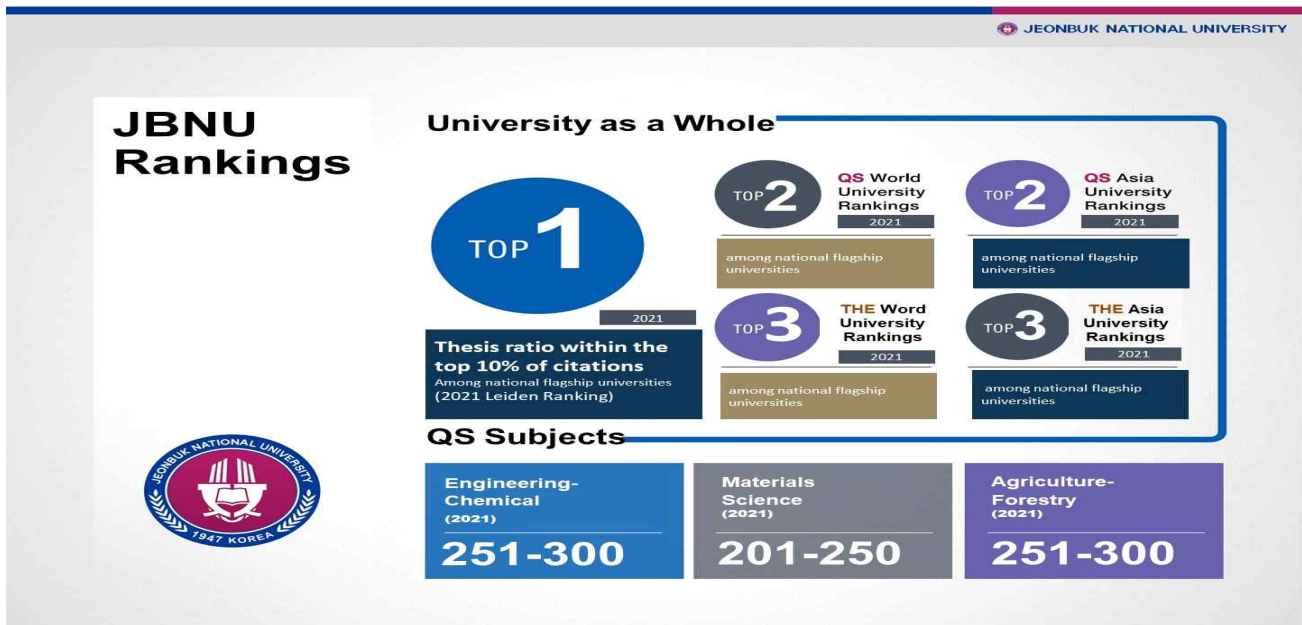
- Jeonbuk National University is a global prestigious university that has contributed enormously to the development of region and the country. It is the first national university in Honam and Chungcheong region established in 1947. Its main campus is located in the most Korean city Jeonju with 1,500 years of rich history. Moreover, it has specialized campus in Iksan for Agricultural Life Science and Veterinary Science field and several industrial-academic cooperative campuses in Gochang, Wanju, Jeongeup and Saemangeun-Gunsan area.



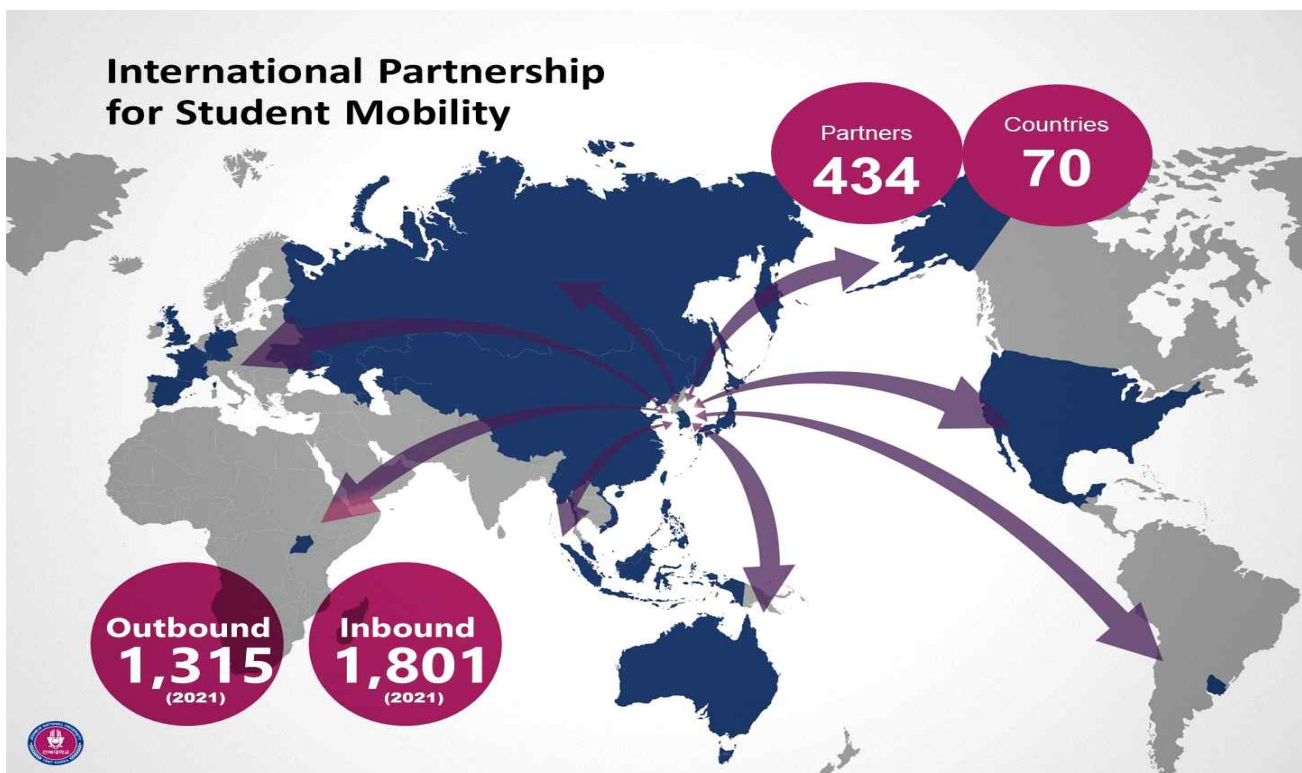
## 2. Key Information

- Jeonbuk National University introduces various systems in order to enhance the field of education, research, academic-industrial cooperation and internationalization and as a result, it was selected as the remarkable university from many university evaluation institutions. Currently, Jeonbuk National University has signed Memorandum of Understanding(MOU) with 434 universities and institutions across 70 countries to strengthen international competitiveness and to carry forward campus internationalization.

### [Jeonbuk National University Ranking]



### [Current State of Overseas Exchange]



## [Jenbuk National University Campus]

### SPRING

Students are strolling through campus on a sunny day in spring.



### SUMMER

A traditional Korean pavilion 'Place for Scholars' boasts its beauty in the heat of the summer



## AUTUMN

Students are enjoying beautiful autumn foliage on campus



## WINTER

Wintry wonderland in the JBNU campus



## II. Academics

### 1. Academic Programs

College	Division	Department	Required Language score	Lecture	Note
Global Frontier College	Engineering	School of International Engineering and Science (Major of Engineering and Science)	TOPIK 3	English	IELTS 5.5
	Humanities	The School of International Studies (Jimmy Carter International Cooperation Major)	TOPIK 3	English	
	Humanities	College of Public Policy	TOPIK 3	Korean	
Engineering	Engineering	Architectural Engineering	TOPIK 3	Korean	
	Engineering	Mechanical Engineering	TOPIK 3	Korean	
	Engineering	Mechanical Design Engineering (Mechanical Design Engineering)	TOPIK 3	Korean	
	Engineering	Mechanical Design Engineering (Mechanical Design Engineering)	TOPIK 3	Korean	
	Engineering	Mechanical System Engineering	TOPIK 3	Korean	
	Engineering	Urban Engineering	TOPIK 3	Korean	
	Engineering	Biomedical Engineering	TOPIK 3	Korean	
	Engineering	Industrial and Information Systems Engineering	TOPIK 3	Korean	
	Engineering	Software Engineering	TOPIK 3	Korean	
	Engineering	Quantum System Engineering	TOPIK 3	Korean	
	Engineering	Division of Convergence Technology Engineering (Major of IT Convergence Mechatronics Engineering)	TOPIK 3	Korean	
	Engineering	Division of Convergence Technology Engineering (Major of IT Applied System Engineering)	TOPIK 3	Korean	
	Artificial Intelligence(AI)	Computer Science, Engineering, and Artificial Intelligence	TOPIK 3	Korean	
	Engineering	Division of Civil/Environmental/Mineral Resources and Energy Engineering (Mineral Resources and Energy Engineering)	TOPIK 3	Korean	
	Engineering	Division of Civil/Environmental/Mineral Resources and Energy Engineering (Major of Civil Engineering)	TOPIK 3	Korean	
	Engineering	Division of Civil/Environmental/Mineral Resources and Energy Engineering (Major of Environmental Engineering)	TOPIK 3	Korean	

College	Division	Department	Required Language score	Lecture	Note
Agriculture and Life Sciences	Humanities	Division of Agricultural Economics and Food Marketing(Food Marketing)	TOPIK 3	Korean	
	Humanities	Division of Agricultural Economics and Food Marketing(Agricultural Economics)	TOPIK 3	Korean	
	Natural Science	Agricultural Biology	TOPIK 3	Korean	
	Natural Science	Animal Biotechnology	TOPIK 3	Korean	
	Natural Science	Animal Science	TOPIK 3	Korean	
	Natural Science	Wood Science and Technology	TOPIK 3	Korean	
	Natural Science	Forest Environment Science	TOPIK 3	Korean	
	Natural Science	Food Science and Technology	TOPIK 3	Korean	
	Natural Science	Horticulture	TOPIK 3	Korean	
	Natural Science	Crop Agriculture and Life Science	TOPIK 3	Korean	
	Natural Science	Landscape Architecture	TOPIK 3	Korean	
	Natural Science	Rural Construction Engineering	TOPIK 3	Korean	
Social Science	Social Science	Social Welfare	TOPIK 3	Korean	
	Social Science	Sociology	TOPIK 3	Korean	
	Social Science	Media and Communication Studies	TOPIK 3	Korean	
	Social Science	Psychology	TOPIK 3	Korean	
	Social Science	Political Science & Diplomacy	TOPIK 3	Korean	
	Social Science	Public Administration	TOPIK 3	Korean	
Commerce	Social Science	Business Administration	TOPIK 3	Korean	
	Social Science	Economics	TOPIK 3	Korean	
	Social Science	International Trade	TOPIK 3	Korean	
	Social Science	Accounting	TOPIK 3	Korean	
Human Ecology	Humanities	Child Studies	TOPIK 3	Korean	
	Natural Science	Fashion Design	TOPIK 3	Korean	
	Natural Science	Housing Environmental Design	TOPIK 3	Korean	

College	Division	Department	Required Language score	Lecture	Note
Arts	Entertainment & Sports	Dance (Ballet·Contemporary Jazz, Korea Folk Dance, Modern Dance)	TOPIK 3	Korean	
	Entertainment & Sports	Industrial Design	TOPIK 3	Korean	
	Entertainment & Sports	Music (Composition/Voice/Piano/Wind Music/String)	TOPIK 3	Korean	
	Entertainment & Sports	Korean Music (Korean Traditional Theory/ Composition, Art management·vocal Music/ Percussion Music, Wind Music, String Music)	TOPIK 3	Korean	
Humanities	Humanities	Archaeology and Cultural Anthropology	TOPIK 3	Korean	
	Humanities	Korean Language & Literature	TOPIK 3	Korean	
	Humanities	German Studies	TOPIK 3	Korean	
	Humanities	Library and Information Science	TOPIK 3	Korean	
	Humanities	Spanish & Latin american studies	TOPIK 3	Korean	
	Humanities	English Language and Literature	TOPIK 3	Korean	
	Humanities	Japanese Studies	TOPIK 3	Korean	
	Humanities	Chinese Language & Literature	TOPIK 3	Korean	
	Humanities	Philosophy	TOPIK 3	Korean	
	Humanities	French·African Studies	TOPIK 3	Korean	
Natural Sciences	Natural Science	Science studies	TOPIK 3	Korean	
	Natural Science	Physics	TOPIK 3	Korean	
	Natural Science	Division of Life Sciences (Molecular Biology Major)	TOPIK 3	Korean	
	Natural Science	Division of Life Sciences (Life Sciences Major)	TOPIK 3	Korean	
	Natural Science	Sport Science	TOPIK 3	Korean	
	Natural Science	Earth & Environmental Sciences	TOPIK 3	Korean	
Environmental and Resource Sciences	Natural Science	Ecology Landscape Architecture Design	TOPIK 3	Korean	
Engineering	Engineering	Division of Convergence Technology Engineering (Major of IT Convergence Mechatronics Engineering)	TOPIK 3	Korean	

## 2. Application

○ Application Schedule: same as 2023 GKS Guidance from NIIED

Steps	Dates	Notes
Submission of Application	Sep. 1 <sup>st</sup> ~ Mid of Oct	All documents must be submitted in person or by post mail to the OIA Further Notice: <a href="https://ioffice.jbnu.ac.kr">https://ioffice.jbnu.ac.kr</a>
Application Review	End of Oct	
Phone Interview	Beginning of Nov	
Recommend the successful applicants to NIIED	Beginning of Nov	
Final Result Announcement	Mid of Dec	국립국제교육원 홈페이지

※ Application schedule is subject to change its condition

## 3. Important Notes

1) Incomplet or incorrect documetns will result in the disqualification of applicants

2) Submission of Requirement – Must be apostilled or consular confirmed

※ If your country belongs to one of the member countries for the Apostille Convention, please have your documents apostilled and get a consular–confirmation only when apostille is not possible.

**Notarized or original documents without apostille/consular–confirmation are NOT acceptable.**

3) Application documents must be submitted in the order of the “Application Checklist.” which itself should be the front cover of each set of application documents.

Please number and label each document on the top right corner.

(e.g.)	9. Bachelor’s Graduate Certificate
--------	------------------------------------

4) All documents should be submitted as a A4 sized (or letter sized) documents.

※ If a document is smaller than A4 sized (or letter sized) document, attach it on a blank A4 sized paper. If a document is larger than a A4 size document, fold the document into a A4 size

#### 4. Further Notice

##### 1) Dormitory(priority selection of GKS Students\_

- The largest and most convenient modern Dormitory



##### 2) Dormitory

Hall	Meal	Campus	Equipment	Note
Chambit	3 Meals (5-day week)	Jeonju	Double occupancy, Desk, Chair, Closet, Air conditioner, Bathroom, Washroom	
Daedong (Male) Pyeonghwa (Female)	3 Meals (5-day week) or No Meal	Jeonju	Double occupancy, Desk, Chair, Closet, Air conditioner, Public Restroom and shower room, Public fridge (at a corridor each floor)	
Haemin	No meal	Jeonju (Medical, Dental college)	Double occupancy, Desk, Chair, Closet, Air conditioner, Bathroom, Washroom	
Ungbi	No meal	Iksan	Double occupancy, Bed, Desk, Chair, Closet	
Cheongun	No meal	Iksan (Veterinary)	Double occupancy, Bed, Desk, Chair, Closet, Desk lamp, Multiple-tap	

##### 3) Support program for GKS Students

###### A. JBNU International Buddy Program

- It consists Korean and foreign students 2:2 teams
- Helping GKS students adapt to school life and Korean life

###### B. Study Assistant

- Matching Korean students to improve Korean language and major studying ability of GKS students

###### C. Provide one-stop service (Admission – Visa – School life – Graduation & Employment)

###### D. Student counseling through professional counseling personnel

## 5. Contact

### 1) Mailing Address

The Office of International Affairs, Jeonbuk National University  
3<sup>rd</sup> Fl. New Silk Road Center, 567 Baekje-daero, Deokjin-Gu, Jeonju-si,  
Jeollabuk-do, Republic of Korea (Zip code : 54896)

2) Office: +82-63-270-4757

3) Fax: +82-63-270-2099

4) E-mail: [kgsp@jbnu.ac.kr](mailto:kgsp@jbnu.ac.kr)

5) Homepage of Jeonbuk National University

- Main : <https://www.jbnu.ac.kr/kor/>
- English : <https://www.jbnu.ac.kr/eng/>
- Chinese : <https://www.jbnu.ac.kr/china/>

6) Office of International Affairs: <https://ioffice.jbnu.ac.kr/ioffice/index.do>