



2022

큰사람

프로젝트

MANUAL

2022 큰사람 프로젝트 MANUAL

Contents

- 01 큰사람프로젝트란?
- 02 큰사람프로젝트에 참여하면
- 03 학년별 벨트 이수항목
- 07 큰사람프로젝트 포인트
- 11 외국어 환산점수표
- 12 JBNU 교양100선
- 14 JBNU 고전·명저 110선
- 16 FAQ

큰사람프로젝트란?

전북대학교 입학과 함께 현대사회가 요구하는 전문지식과 덕성을 갖춘 **21세기 맞춤형 인재**로 성장할 수 있도록 각 학년별로 커리어 관리를 지원하는 우리 대학만의 **통합경력관리프로그램**

큰사람프로젝트 학년별 경력벨트



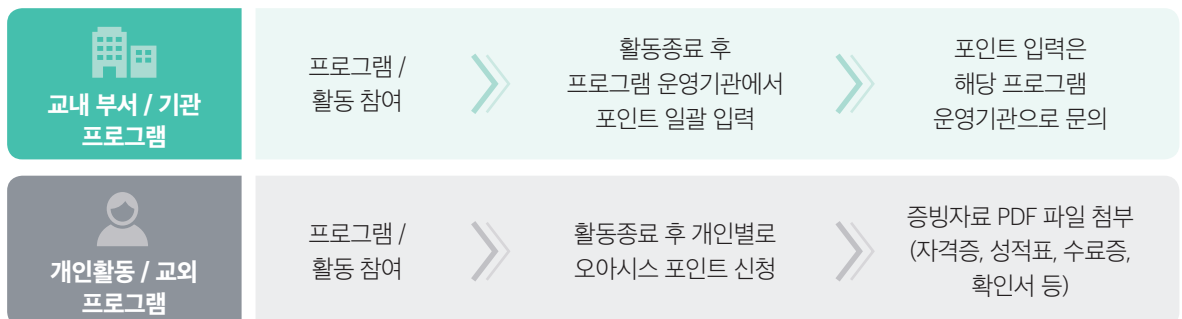
오아시스 운영시스템



큰사람프로젝트 관리 및 뉴실크로드 메뉴

벨트이수현황	포인트 신청/승인내역	경력활동 계획서	진로취업상담 예약	진로적성검사 예약	통합활동경력 내역서
개인별 벨트 / 포인트 현황	포인트신청	학년별 활동계획서			
다음 벨트 취득을 위한 이수현황	포인트 승인내역 매뉴얼 / 서식파일 다운로드	진단검사/ 취업가능성 검사 실시	진로취업상담 예약	각종 진로 및 적성검사 예약	개인별 내역 확인 및 출력

포인트 승인 절차



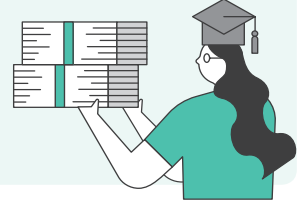
※ 세부증빙 내용 p7-10 참조

큰사람프로젝트에 참여하면

장학금을 받을 수 있다!

알찬장학금

큰사람프로젝트에 적극적으로 참여하여 **학년에 맞는 벨트에 취득하면 큰사람 알찬장학금**을 받을 수 있습니다.



장학금액 및 지급 방법

경력벨트	White belt	Yellow belt	Blue belt	Red belt	Black belt
학년 (6년제)	1학년 (예과1/약대1)	2학년 (예과2/약대2)	3학년 (본과1/약대3)	4학년 (본과2/약대4)	핵심인재 (본과3/약대5) (본과4/약대6)
장학금액	장학 5종(수업료) 다음 학기 등록금 감면	최대 1,000,000원 해당학기 현금 지급	최대 1,500,000원 해당학기 현금 지급	최대 2,000,000원 해당학기 현금 지급	최대 1,000,000원 해당학기 현금 지급

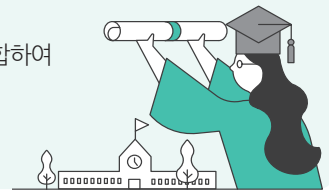
※ 알찬장학금 세부선발기준은 학기별 별도 공지 참고

※ 핵심인재(Black belt)는 Red belt 취득자 중 일정 기준에 따라 선발하며, 학기별 별도 공지 참고

※ 알찬장학금은 예산 범위 내에서 지급되며, 1학년의 경우 다음 학기 미등록 시 장학 혜택 소멸

개인별 포트폴리오를 출력할 수 있다!

큰사람프로젝트 시스템을 기반으로 대학생활 동안의 교내외 모든 경력활동자료를 종합하여 **“뉴 실크로드 통합경력활동내역서”**라는 포트폴리오 제공 시스템을 구축하였습니다.
개인별로 상시로 포트폴리오를 출력할 수 있으니 언제나 활용하세요.



제공내역

개인별 내역 : 장학사향, 외국어성적, 수상경력, 봉사활동, 기업현장체험, 해외체험, 동아리 활동 등

*통합경력활동내역서는 큰사람프로젝트 포인트와 연계됩니다.

*활동내역 추가를 원하시면, 해당 활동에 대한 큰사람포인트를 승인받으시기 바랍니다.

경력시스템 연계내역 : 큰사람프로젝트 활동내역, LINC+ 마일리지 등

1 학년 WHITE BELT

필수지정 항목

큰사람(WHITE)	포인트 취득방법	세부 절차	
대학생활계획서 (1학년)	오아시스 작성 후 포인트 신청	1. 오아시스 - 학사정보 - 학생상담 - 큰사람프로젝트 관리 - 경력활동계획서 - 계획서 작성/검사 실시 - 검사결과(PDF) 다운로드 2. 오아시스 - 학사정보 - 학생상담 - 큰사람프로젝트 관리 - 포인트 신청 (신청 시 다운받은 검사결과 PDF파일 첨부)	
인성검사, 적성검사 중 택1	검사 실시	인성검사	1. 행복드림센터 검사 실시 2. 상담 완료 후, 행복드림센터에서 포인트 일괄 입력
		적성검사	1. 오아시스 - 학사정보 - 학생상담 - 진로적성검사 예약 2. 상담 완료 후, 취업지원과에서 포인트 일괄 입력
독서감상문 4권(1) (교양100선, 고전·명저110선)	오아시스 신청	1. 추천도서를 확인하고 독서인증제 보고서(양식2)를 다운받아 작성 2. 오아시스 - 학사정보 - 학생상담 - 독서인증제 관리 - 인증신청 (신청 시 개인정보동의서와 작성한 감상문 파일 첨부)	
외국어 수준(2) 2등급 이상	오아시스 신청	1. 외국어 시험 응시 후 성적표를 파일로 스캔(정규시험 성적만 인정) 2. 오아시스 - 학사정보 - 학생상담 - 큰사람프로젝트 관리- 포인트 신청 (신청 시 스캔한 성적표 파일 첨부)	

자율선택 항목

위 필수지정항목 이외에 다양한 큰사람포인트 활동(매뉴얼 p.7-10 참조)

WHITE BELT 이수기준

- [아래 1, 2 모두 충족]
- 필수지정항목 모두 이수
 - 필수지정항목 + 자율선택항목 포인트 합계 200점 이상

(1) JBNU 교양100선, JBNU 고전·명저110선(매뉴얼 p.12-15)을 참조 바랍니다.

(2) 외국어 수준(매뉴얼 p.11)을 참조 바랍니다.

2 학년 YELLOW BELT

필수지정 항목

큰사람(YELLOW)	포인트 취득방법	세부 절차
진로계획서 (2학년)	오아시스 작성 후 포인트 신청	1. 오아시스 - 학사정보 - 학생상담 - 큰사람프로젝트 관리 - 경력활동계획서 - 계획서 작성 / 검사 실시 - 검사결과(PDF) 다운로드 2. 오아시스 - 학사정보 - 학생상담 - 큰사람프로젝트 관리 - 포인트 신청 (신청 시 다운받은 검사결과 PDF파일 첨부)
직무검사 1회	직접방문 검사 실시 또는 인터넷 검사	1. 오아시스 - 학사정보 - 학생상담 - 진로적성검사 예약 2. 취업지원과 방문 검사 및 상담 실시 3. 상담 완료 후, 취업지원과에서 포인트 일괄 입력 *인터넷 검사를 실시한 경우 결과지 첨부하여 오아시스 신청
독서감상문 4권(1) (교양100선, 고전·명저110선) (누적 8권)	오아시스 신청	1. 추천도서를 확인하고 독서인증제 보고서(양식2)를 다운받아 작성 2. 오아시스 - 학사정보 - 학생상담 - 독서인증제 관리 - 인증신청 (신청 시 개인정보동의서와 작성한 감상문 파일 첨부)
외국어 수준(2) 3등급 이상	오아시스 신청	1. 외국어 시험 응시 후 성적표를 파일로 스캔(정규시험 성적만 인정) 2. 오아시스 - 학사정보 - 학생상담 - 큰사람프로젝트 관리 - 포인트 신청 (신청 시 스캔한 성적표 파일 첨부)
채용(취업) 트렌드 특강	해당 프로그램 참여	1. 취업지원과 프로그램 참여 2. 수료자에 한하여 취업지원과에서 포인트 일괄 입력

자율선택 항목

위 필수지정항목 이외에 다양한 큰사람포인트 활동(매뉴얼 p.7-10 참조)

YELLOW BELT 이수기준

[아래 1, 2 모두 충족]

1. 필수지정항목 모두 이수
2. 필수지정항목 + 자율선택항목 포인트 합계 300점 이상(누적 500점)

(1) JBNU 교양100선, JBNU 고전·명저110선(매뉴얼 p.12-15)을 참조 바랍니다.

(2) 외국어 수준(매뉴얼 p.11)을 참조 바랍니다.

3 학년 BLUE BELT

필수지정 항목

큰사람(BLUE)	포인트 취득방법	세부 절차
경력계획서 (진학/취업 中) (3학년)	오아시스 작성 후 포인트 신청	1. 오아시스 - 학사정보 - 학생상담 - 큰사람프로젝트 관리 - 경력활동계획서 - 계획서 작성 / 검사 실시- 검사결과(PDF) 다운로드 2. 오아시스-학사정보-학생상담-큰사람프로젝트 관리 - 포인트 신청 (신청 시 다운받은 검사결과 PDF파일 첨부)
취업지원과 상담 1회	상담 참여	1. 오아시스 - 학사정보 - 학생상담 - 진로취업상담 예약 2. 상담 완료 후, 취업지원과에서 포인트 일괄 입력
독서감상문 4권(1) (교양100선, 고전·명서 110선)(누적 12권)	오아시스 신청	1. 추천도서를 확인하고 독서인증제 보고서(양식2)를 다운받아 작성 2. 오아시스 - 학사정보 - 학생상담 - 독서인증제 관리 - 인증신청 (신청 시 개인정보동의서와 작성한 감상문 파일 첨부)
외국어 수준(2) 4등급 이상	오아시스 신청	1. 외국어 시험 응시 후 성적표를 파일로 스캔(정규시험 성적만 인정) 2. 오아시스 - 학사정보 - 학생상담 - 큰사람프로젝트 관리 - 포인트 신청 (신청 시 스캔한 성적표 파일 첨부)
기업탐방 / 현장실습 中 1회	오아시스 신청	1. 기업체험활동보고서(양식1)를 다운받아 작성(확인서 등 증빙자료 준비) 2. 오아시스 - 학사정보 - 학생상담 - 큰사람프로젝트 관리 - 포인트 신청 (신청 시 보고서 및 증빙자료 첨부)
입사지원서 교육 1회	해당 프로그램 참여	1. 취업지원과 프로그램 참여 2. 수료자에 한하여 취업지원과에서 포인트 일괄 입력
NCS / 기업직무적성검사 1회 (정답률 40% 이상)	해당 프로그램 참여	1. 취업지원과에서 실시하는 모의시험 참여(NCS / 기업직무적성검사) 2. 검사 완료자에 한하여 취업지원과에서 포인트 일괄 입력 (온라인 적성검사의 경우 검사결과지를 첨부하여 오아시스 신청)
셀프면접 / 면접기초교육 中 1회	해당 프로그램 참여	1. 오아시스 - 학사정보 - 학생상담 - 셀프면접실 관리 - 면접실 사용 2. 취업지원과 프로그램 참여 3. 수료자에 한하여 취업지원과에서 포인트 일괄 입력

필수선택 항목

직무역량심화교육 / 기업의 달인되기 / 졸업생멘토링 / 전공자격증 / 취업교과목 /
공기업·공공기관 연계 학점과정(유니온, 빛가람 등) / 공모전 대회입상(전국) / 컴퓨터 활용능력 1급 /
한국사능력시험 1급 / 한국어능력시험 1급 / 한자능력 1급 / 사무자동화산업기사
위 선택항목 중 200점 취득(누적 200점)

BLUE BELT 이수기준

[아래 1, 2 모두 충족]

- 필수지정항목 모두 이수하고, 필수선택항목 중 200점 이상 취득
- 필수지정항목 + 필수선택항목 포인트 합계 500점 이상(누적 1,000점)

(1) JBNU 교양100선, JBNU 고전·명저110선(매뉴얼 p.12-15)을 참조 바랍니다.

(2) 외국어 수준(매뉴얼 p.11)을 참조 바랍니다.

4 학년 RED BELT

필수지정 항목

큰사람(RED)	포인트 취득방법	세부 절차
취업계획서 (진학/취업 중) (4학년)	오아시스 작성 후 포인트 신청	1. 오아시스 - 학사정보 - 학생상담 - 큰사람프로젝트 관리 - 경력활동계획서 - 계획서 작성/검사 실시 - 검사결과(PDF) 다운로드 2. 오아시스-학사정보-학생상담-큰사람프로젝트 관리 - 포인트 신청 (신청 시 다운받은 검사결과 PDF파일 첨부)
취업지원과 상담 1회 (누적2회)	상담 참여	1. 오아시스 - 학사정보 - 학생상담 - 진로취업상담 예약 2. 상담 완료 후, 취업지원과에서 포인트 일괄 입력
독서감상문 4권(1) (교양100선, 고전·명서 110선) (누적 16권)	오아시스 신청	1. 추천독서를 확인하고 독서인증제 보고서(양식2)를 다운받아 작성 2. 오아시스 - 학사정보 - 학생상담 - 독서인증제 관리 - 인증신청 (신청 시 개인정보동의서와 작성한 감상문 파일 첨부)
외국어 수준(2) 5등급 이상	오아시스 신청	1. 외국어 시험 응시 후 성적표를 파일로 스캔(정규시험 성적만 인정) 2. 오아시스 - 학사정보 - 학생상담 - 큰사람프로젝트 관리 - 포인트 신청 (신청 시 스캔한 성적표 파일 첨부)
기업탐방 / 현장실습 중 1회(누적2회)	오아시스 신청	1. 기업체험활동보고서(양식1)를 다운받아 작성(확인서 등 증빙자료 준비) 2. 오아시스 - 학사정보 - 학생상담 - 큰사람프로젝트 관리 - 포인트 신청 (신청 시 보고서 및 증빙자료 첨부)
입사지원서 클리닉 1회	해당 프로그램 참여	1. 입사지원서 작성 후 취업지원과 홈페이지 “입사지원서 클리닉” 신청 (*취업지원과 상담은 제외) 2. “입사지원서 클리닉” 수료자에 한하여 취업지원과에서 포인트 일괄 입력
NCS / 기업직무 적성검사 교육 1회	해당 프로그램 참여	1. 취업지원과 프로그램 참여 2. 수료자에 한하여 취업지원과에서 포인트 일괄 입력
면접심화교육 / 취업(면접)캠프 中 1회	해당 프로그램 참여	1. 취업지원과 프로그램 참여 2. 수료자에 한하여 취업지원과에서 포인트 일괄 입력

필수선택 항목

직무역량심화교육 / 기업의 달인되기 / 졸업생멘토링 / 전공자격증 / 취업교과목 /
공기업·공공기관 연계 학점과정(유니온, 빛가람 등) / 공모전 대회입상(전국) / 컴퓨터 활용능력 1급 /
한국사능력시험 1급 / 한국어능력시험 1급 / 한자능력 1급 / 사무자동화산업기사
위 선택항목 중 200점 취득(누적 400점)

RED BELT 이수기준

[아래 1, 2 모두 충족]

1. 필수지정항목 모두 이수하고, 필수선택항목 중 200점(누적 400점) 이상 취득
2. 필수지정항목 + 필수선택항목 포인트 합계 500점 이상(누적 1,500점)

(1) JBNU 교양100선, JBNU 고전·명서110선(매뉴얼 p.12-15)을 참조 바랍니다.

(2) 외국어 수준(매뉴얼 p.11)을 참조 바랍니다.



큰사람프로젝트 포인트

항목	세부항목	활동내용	포인트(점)	포인트 취득방법	증빙자료	담당 (승인)부서
공모전	공모전 및 대회	공모전 대회 입상(교내)	20	포인트 신청 (증빙자료 파일 첨부)	상장	취업 지원과
		공모전 대회 입상(도내 / 호남권)	30			
		공모전 대회 입상(전국)	50			
창업 활동	창업 프로그램 참가	창업교육(10시간 미만) 및 창업박람회 참가	30	창업교육센터 프로그램의 경우 활동 후 포인트 일괄 입력 (그 외 기관 활동의 경우 증빙자료 오아시스 제출)	참여기관 확인서	창업 교육 센터
		창업캠프, 창업교육(10시간 이상), 창업교과목 참가	50			
		창업동아리 활동(창업교육센터, 창업지원단 인증 동아리에 한함)	50			
	사업화 및 창업인증	창업 / 사업화 / 사업자등록	50		사업자 등록증	
		창업교육센터 창업교육인증서 취득	50			
	발명	발명 특허 출원	20		특허 출원증	
특허 등록		50	특허증			
외국어 능력	외국어등급 6	영어 / 일본어 / 중국어 / 프랑스어 / 독일어 / 스페인어 (외국어수준 환산표 참조)	100	포인트 신청 (증빙자료 파일 첨부)	성적표	취업 지원과
	외국어등급 5		90			
	외국어등급 4		80			
	외국어등급 3		70			
	외국어등급 2		60			
	외국어등급 1		30			
한국어 능력	한국어 능력시험	한국어능력인증시험 (KBS한국어능력시험) 1급 / 2급 / 3급	40 / 30 / 20	포인트 신청 (증빙자료 파일 첨부)	자격증 스캔본	취업 지원과
한국사 능력	한국사 능력시험	한국사능력시험 1급 / 2급 / 3급	40 / 30 / 20			
한자 능력	한자능력	한자시험(국가공인) 1급 / 2급 / 3급	40 / 30 / 20			
독서 활동	독서 및 토론 활동	독서토론 그룹 활동	40	혁신교육개발원 프로그램의 경우 활동 후 포인트 일괄 입력	참여기관 확인서	혁신 교육 개발원
		JBNU 독서감상문(교양 100선)	15	포인트 신청 (증빙자료 파일 첨부)	독서인증제 보고서 (양식2)	
		JBNU 독서감상문(고전·명저 110선)	15			
		인증서 취득(BRONZE, SILVER, GOLD, PLATINUM)	30 / 40 / 50 / 60			

※ 2020학번 신입생부터 입학 전년도 9월 이후부터 입학년도 2월까지 취득한 한국사 / 한자 / 외국어성적(정규시험에 한함)에 한하여 2배 포인트 부여됩니다.



큰사람프로젝트 포인트

항목	세부항목	활동내용	포인트(점)	포인트 취득방법	증빙자료	담당 (승인)부서
멘토링	교내 멘토링	취업지원과 재학생-재학생 상시 멘토링	30	활동 후 취업지원과에서 포인트 일괄 입력	-	취업 지원과
		취업지원과 재학생 멘토링박람회, 졸업생 멘토링 박람회	20			
		기타 교내 멘토링(학업,진로,창업 등)	20	포인트 신청 (증빙자료 파일 첨부)	참여기관 확인서	
	교외 멘토링	교외 멘토링 프로그램(학업, 진로 등)	20			
단체 활동	교내외 단체활동 참가	교내 동아리 활동(중앙 / 단대 / 학과 / 취업 / 독서토론 / 신문사 / 방송국 등)	10	포인트 신청 (증빙자료 파일 첨부)	동아리활동 보고서 (양식3)	취업 지원과
		교내 단체 활동 참여	10		참여기관 확인서	학과 등 주관기관
		교외 단체 활동 참여	20			취업 지원과
진로 계획	학년별 활동계획서	1학년 대학생생활계획서, 2학년 진로계획서, 3학년 경력활동계획서, 4학년 취업계획서	20	포인트 신청 (증빙자료 파일 첨부)	경력활동 계획서	취업 지원과
	진로상담	취업지원과(진로상담팀) 진로상담(1,2학년)	10	상담 완료 후 취업지원과에서 포인트 일괄 입력	-	
심리 검사	인성검사	성격검사(MBTI, LCSi, 에니어그램), 인성검사(MMPI PAI)	10	행복드림센터에서 검사한 경우 해석상담 이후 포인트 일괄 입력	검사 결과지	행복 드림 센터
	적성검사	진로탐색검사, 직업선호도검사, 직업가치관검사, 직업심리검사(LOPI)	5 / 10	취업지원과에서 검사한 경우 해석상담 이후 포인트 일괄 입력 (그 외 기관 또는 인터넷 검사 실시의 경우 결과지 등 증빙자료 오아시스 제출)		취업 지원과
	직무검사	직무역량검사, 성인용직업적성검사, 영업직무기본역량검사, IT직무역량검사				
	NCS / 기업 직무적성 검사	NCS / 기업직무적성검사 (정답률40% 이상)	30			
진로설계 프로그램	진로 프로그램	진로설계 프로그램 참가 (1~2h / 3~7h / 8~12h / 13h 이상)	10 / 20 / 30 / 40	취업지원과 프로그램의 경우 활동 후 포인트 일괄 입력(그 외 기관의 경우 증빙자료 오아시스 제출)	참여기관 확인서	



큰사람프로젝트 포인트

항목	세부항목	활동내용	포인트(점)	포인트 취득방법	증빙자료	담당 (승인)부서
자기계발 프로그램	행복드림센터 집단프로그램	자기계발 프로그램 참가 (1~2h / 3~7h / 8~12h / 13h 이상)	10 / 20 / 30 / 40	주관부서에서 활동 후 포인트 일괄 입력	-	행복 드림센터
사회 봉사	교내기관 사회봉사	교내 부서 / 기관 봉사활동 (국제협력부, 언어교육원 등)	시간당 2	주관부서에서 활동 후 포인트 일괄 입력	-	주관부서
	외부기관 사회봉사	교외 봉사활동(※헌혈제외)	시간당 2	포인트 신청 (증빙자료 파일로 첨부)	봉사활동 확인서	사회봉사 센터
자격 취득	일반자격증	컴퓨터 활용, 취미관련 등 각종 자격증(※운전면허증 제외)	30	포인트 신청 (증빙자료 파일로 첨부)	자격증	취업 지원과
	전공자격증	전공 관련 자격증	40		자격증 & 전공자격 인정확인서 (양식4)	
교육 이수	기업의 달인되기	기업의 달인되기 프로그램 참가	50	취업지원과 프로그램의 경우 활동 후 포인트 일괄 입력 (그 외 기관 활동의 경우 증빙자료 오아시스 제출)	-	취업 지원과
	직무역량 심화교육	취업희망 직무역량강화 교육 참가 (직UP프로그램 등) (1~2h/3~7h/8~12h/13h 이상)	10 / 20 / 30 / 40			
	NCS / 기업 직무적성검사	NCS / 기업직무적성검사 교육	30			
	공기업·공공 기관연계 학점과정	공기업 / 공공기관연계 학점과정 (유니온, 빛가람 등) ~1학점 / 2학점 / 3학점	20 / 30 / 40	포인트 신청 (증빙자료 파일 첨부)	수료증 또는 교육이수증	
	창의융합교육	창의융합교육 참가	30			
	기타 교육	교내외 각종 교육 참가(취미 등)	20			
	온라인교육	모든 온라인 각종 교육 참가 (1개월 이내 / 1개월 이상)	10 / 30			
특강	교내외 각종 특강	특강 (2시간 / 3시간 이상)	10 / 20	주관부서에서 활동 후 포인트 일괄 입력	-	취업 지원과
		채용(취업) 트렌드 특강(2시간)	10			
현장 체험	기업탐방 / 현장실습	학교 / 학과 및 기관 주도 기업탐방 국내외 현장실습, 인턴십, 직장체험, 근로장학생, 중소기업체험 (기업의 달인되기 제외) (4주 미만 / 4주 이상 / 8주 이상 / 15주 이상)	10 20 / 30 / 50 / 100	포인트 신청 (증빙자료 파일로 첨부)	참여기관 확인서& 기업체험활동 보고서 (양식1)	취업 지원과
산학협력 및 연구활동	기술이전	산학협력 연계 기술이전 (계약체결)	50	LINC+사업단프로그램의 경우 활동 후 포인트 일괄 입력 (그 외 기관 활동의 경우 증빙자료 오아시스 제출)	참여기관 확인서& 기업체험활동 보고서 (양식1)	LINC+ 사업단, 취업 지원과
	제작, 개발활동	산학연계 연구과제 및 개발사업 참가	20			
	연구활동	전공 연계 실험실 / 연구실 활동 전공 세미나 / 학회 / 전시회 참가	학기당 20 10			

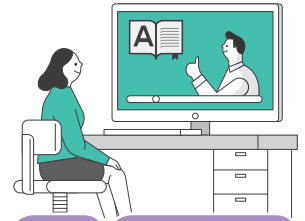


큰사람프로젝트 포인트

항목	세부항목	활동내용	포인트(점)	포인트 취득방법	증빙자료	담당 (승인)부서
취업지원 프로그램	취업상담	취업지원과(취업지원팀) 취업상담 (3,4학년)	10	상담 완료 후 취업지원과에서 포인트 일괄 입력	-	취업 지원과
	셀프면접	취업지원과 셀프면접 참여	10	취업지원과 프로그램의 경우 활동 후 포인트 일괄 입력 (그 외 기관 활동의 경우 증빙자료 오아시스 제출)	참여기관 확인서	
	취업스킬 집중교육	입사지원서 클리닉 (*취업지원과 상담 제외)	10			
		입사지원서 작성법 집중교육	30			
		면접기초교육 (8시간 이내)	30			
		면접심화교육 (8시간 이상)	50			
	취업교과목	취업지원과 운영 취업교과목 이수 (취업실전1,2,3, 경력개발과 취업전략)	50			
		취업박람회/ 설명회	교내의 취업박람회 참가	30		
기업취업상담회/설명회 참가	10					
해외 체험	해외체험 활동	해외교환학습, 해외인턴십과정 (1개월 미만 / 1~6개월 미만 / 6개월 이상)	30 / 50 / 100	국제협력부 프로그램의 경우 활동 후 포인트 일괄 입력 (그 외 기관 활동의 경우 증빙자료 오아시스 제출)	참여기관 확인서 & 해외체험 학습활동 보고서 (양식5)	국제 협력부
		해외 어학연수, 워킹홀리데이 (6개월 미만/ 6개월 이상)	50 / 100			
		해외 세미나, 워크샵, 학술회의, 포럼 참가	20			
		해외 배낭여행 (1개월 미만 / 1~6개월 미만 / 6개월 이상)	30 / 50 / 100			
	해외봉사	해외봉사활동 (1개월 미만 / 1~6개월 미만 / 6개월 이상)	30 / 50 / 100	포인트 신청 (증빙자료 파일첨부)	취업 지원과	
리더십 향상	리더십 프로그램	교내외 리더십프로그램 참가 (*리더십 교과목 제외)	30	취업지원과 프로그램의 경우 활동 후 포인트 일괄 입력 (그 외 기관 활동의 경우 증빙자료 오아시스 제출)	참여기관 확인서	취업 지원과
기초학력 인증제	기초학력 인증	기초학력인증 취득 (70점 이상 / 80점 이상 / 90점 이상)	10 / 20 / 30	활동 종료 후 수료자에 한해 혁신교육 개발원에서 포인트 일괄 입력	-	혁신교육 개발원



외국어 환산점수표



영어

외국어 수준	큰사람 포인트	TOEIC	TOEIC SPEAKING	OPic	TEPS	New TEPS	TEPS SPEAKING	IELTS	TOEFL (IBT)	G-TELP
6등급	100	900 이상	160 이상	IH 이상	766 이상	430 이상	67 이상	7	105	(LEVEL 1) 71이상, (LEVEL 2) 90이상
5등급	90	800 이상	140 이상	IM3	637 이상	348 이상	57 이상	6.5	90	(LEVEL 1) 50이상, (LEVEL 2) 76이상, (LEVEL 3) 99이상
4등급	80	700 이상	120 이상	IM2	555 이상	300 이상	50 이상	6	76	(LEVEL 2) 65이상, (LEVEL 3) 85이상
3등급	70	600 이상	100 이상	IM1	482 이상	258 이상	42 이상	5.5	64	(LEVEL 2) 50이상, (LEVEL 3) 71이상
2등급	60	500 이상	80 이상	IL	417 이상	220 이상	31 이상	5	57	(LEVEL 3) 68이상
1등급	30	시험별 위 등급 이하 성적 또는 모의토익(점수무관) 제출								

기타 외국어

외국어 수준	큰사람 포인트	일본어		중국어	프랑스어	독일어	스페인어
		JPT	JLPT	HSK	DELTA / DALF	독일어능력시험	DELE
6등급	100	900 이상	N1 162 이상	6급 211 이상	C1	C1	C1
5등급	90	800 이상	N1 144 이상	6급 180 이상	B2	B2	B2
4등급	80	700 이상	N1 100 이상	5급 211 이상	B1	B1	B1
3등급	70	600 이상	N2 165 이상	5급 180 이상	A2	A2	A2
2등급	60	500 이상	N2 90 이상	4급 211 이상	A1	A1	A1
1등급	30	시험별 위 등급 이하 성적					

[외국어 포인트 취득 안내]

※ 동일 종목 외국어 성적의 경우 1회 취득 이후 점수가 향상된 경우에는 향상 점수만큼의 추가 포인트만 부여함

(단, 언어 또는 시험 종목이 다른 경우에는 별도 포인트로 부여)

- (예1) 토익 700점을 취득하면 80포인트를 부여받고, 이후 토익 900점을 다시 취득한 경우 추가 포인트 20점만 부여

- (예2) 토익 700점을 취득하면 80포인트를 부여받고, 다른 종목인 텡스 성적을 취득하면 각각의 포인트 부여



JBNU 교양 100선

사회

- 1 거대한 전환 칼 폴라니
- 2 구별짓기(1-2) 피에르 부르디외
- 3 군주론 니콜로 마키아벨리
- 4 긍정심리학 마틴 셀리그만
- 5 노동의 종말 제러미 리프킨
- 6 뇌의 거짓말 마이클 캐플런, 엘런 캐플런
- 7 문명의 충돌 새뮤얼 헌팅턴
- 8 미디어의 이해 마셜 매클루언
- 9 민주화 이후의 민주주의 최장집
- 10 사회학적 상상력 C.라이트 밀즈
- 11 생각의 지도 리처드 니스벳
- 12 설득의 심리학(1-3) 로버트 치알디니
- 13 권력의 미래 조지프 나이
- 14 스키너의 심리상자 열기, 세상을 뒤바꾼 위대한 심리실험 10장면 로렌 슬레이터
- 15 아웃라이어 : 성공의 기회를 발견한 사람들 말콤 글래드웰
- 16 여론 월터 리프먼
- 17 우리는 왜 실수를 하는가 조지프 핼리넨
- 18 빵을 위한 경제학 원용찬
- 19 자유론 존 스튜어트 밀
- 20 처음만나는 문화인류학 한국문화인류학회
- 21 총 균 쇠 재레드 다이아몬드
- 22 인문의 숲에서 경영을 만나다(1-3) 정진홍
- 23 프로테스탄트의 윤리와 자본주의 정신 막스 베버
- 24 36.5도 인간의 경제학 이준구
- 25 소유냐 존재냐 에리히 프롬
- 26 왜 분노해야 하는가 장하성
- 27 위험사회 울리히 벡
- 28 인정투쟁 악셀 호네트
- 29 클라우스 슈밥의 제4차 산업혁명 클라우스 슈밥
- 30 사다리 걷어차기 장하준

인문

- 31 감시와 처벌 미셸 푸코
- 32 국화와 칼 루스 베네딕트
- 33 기발한 기사라 만차의 돈 끼호테 1, 2 미겔 데 세르반테스
- 34 놀이와 인간 로제 카이와
- 35 단테의 신곡 알리기에리 단테
- 36 로마인이야기(1-15) 시오노 나나미
- 37 문학과 예술의 사회사(1-4) 아르놀트 하우스러
- 38 백년 동안의 고독 가브리엘 가르시아 마르케스
- 39 백석 시 전집 백석
- 40 역사란 무엇인가 E.H.carr
- 41 이윤기의 그리스로마신화 (1-5) 이윤기
- 42 젊은 베르터의 고뇌 요한 볼프강 폰 괴테
- 43 책 읽어주는 남자 베른하르트 솔링크
- 44 파우스트(1-2) 요한 볼프강 폰 괴테
- 45 혼불(1-10) 최명희
- 46 뜻으로 본 한국역사 함석헌
- 47 레 미제라블(1-5) 빅토르 위고
- 48 무기의 그늘(상,하) 황석영
- 49 셰익스피어 4대 비극 윌리엄 셰익스피어
- 50 안나 카레니나 레프 톨스토이
- 51 이방인 알베르 카뮈
- 52 죄와 벌(1-2) 도스토옙스키
- 53 분노의 포도 J.E.스타인벡
- 54 1984 조지 오웰
- 55 변신 프란츠 카프카
- 56 설국 가와바타 야스나리
- 57 세상을 바꾼 이슬람 이희수
- 58 파열의 시대 에릭 홉스봄
- 59 연금술사 파울로 코엘료
- 60 우파니샤드 임근동 역
- 61 한국신화이야기 김익두, 허정주
- 62 삼포 가는 길 황석영
- 63 타인의 방 최인호
- 64 분지(남정현 작품집) 남정현
- 65 무진기행 김승옥
- 66 난장이가 쏘아 올린 작은 공 조세희

과학

67	거의 모든 것의 역사 빌 브라이슨
68	생명설계도, 게놈 매트 리들리
69	과학혁명의 구조 토머스 S.쿤
70	뇌의 미래 미겔 니코렐리스
71	다윈이후 스티븐 제이 굴드
72	부분과 전체 베르너 하이젠베르크
73	생명이란 무엇인가 : 정신과 물질 에르빈 슈뢰딩거
74	수학, 문명을 지배하다 모리스 클라인
75	신기관 프랜시스 베이컨
76	엔트로피 제레미 리프킨
77	이기적 유전자 리처드 도킨스
78	이중나선 제임스 왓슨
79	지구는 지금 독가스에 덮여 있다 : 지구온난화의 진실 김창수
80	침묵의 봄 레이첼 카슨
81	페르마의 마지막 정리 사이먼 싱
82	그림으로 보는 과학의 숨은 역사 홍성욱
83	코스모스 칼 세이건

통합

84	간디 자서전 마하트마 간디
85	개미(1-5) 베르나르 베르베르
86	과학철학이란 무엇인가 박이문
87	과학콘서트 정재승
88	도시 클리닉 테오도르 폴 김
89	두 문화 C.P.Snow
90	만들어진 신 리처드 도킨스
91	사람의 목소리는 빛보다 멀리간다 위화
92	생각의 탄생 로버트 루트번스타인, 미셸 루트번스타인
93	자유로부터의 도피 에리히 프롬
94	정의란 무엇인가 마이클 샌델
95	화성에서 온 남자 금성에서 온 여자 존 그레이
96	깊은 마음의 생태학 김우창
97	통섭 에드워드 윌슨
98	사피엔스 유발 하라리
99	온도계의 철학 장하석
100	중국의 과학과 문명 조셉니덤

*초록색 음영은 교양100선과 고전·명저110선 중복 도서이며, 중복도서인 경우 고전·명저 110선으로 인정



인문고전·명저

1	감시와 처벌 미셸 푸코 저, 오성근 역	35	앵무새 죽이기 하퍼 리 저, 김옥동 역
2	개미 베르나르 베르베르 저, 이세욱 역	36	어린 왕자 앙투안 드 생텍쥐페리 저, 이정서 역
3	고도를 기다리며 사무엘 베케트 저, 오증자 역	37	역사 헤로도토스 저, 천병희 역
4	고문진보, 전집 후집 황건 저, 이장우 역	38	오만과 편견 제인 오스틴 저, 전승희 역
5	국가 플라톤 저, 천병희 역	39	우파니샤드 을유문화사 편집부 저, 임근동 역
6	국화와 칼 루스 베네딕트 저, 김윤식 오인석 역	40	이방인 알베르 카뮈 저, 김화영 역
7	그리스 비극 걸작선 아이스킬로스, 소포클레스, 에우리피데스 저, 천병희 역	41	이윤기의 그리스 로마 신화 이윤기 저
8	논어강설 공자 저, 이기동 역	42	인생수업 엘리자베스 퀴블러 로스, 데이비드 케슬러 저, 류시화 역
9	눈물도 빛을 만나면 반짝인다 김영서 저	43	일리아스 오뒷세이아 호메로스 저, 천병희 역
10	단테의 신곡 알리기에리 단테 저, 양역관 역	44	장자 장자 저, 김갑수 역
11	당시 삼백수 손수 저, 신동준 역	45	적과 흑 스탕달 저, 이규식 역
12	대학·중용 주희 저, 김미영 역	46	젊은 베르테르의 슬픔 요한 볼프강 폰 괴테 저, 이인웅 역
13	도덕경 노자 저, 오강남 역	47	정선 목민심서 정약용 저, 다산연구회 역
14	돈 끼호테 미켈 데 세르반테스 저, 안영욱 역	48	죄와 벌 도스토예프스키 저, 김연경 역
15	동물농장 조지 오웰 저, 오정일 역	49	짜라투스트라는 이렇게 말했다 프리드리히 니체 저, 사순욱 역
16	레 미제라블 빅토르 위고 저, 정기수 역	50	채근담 홍자성 저, 김원중 역
17	로마인 이야기 시오노 나나미 저, 김석희 역	51	토지 박경리 저
18	마음 나쓰메 소세키 저, 송태욱 역	52	파우스트 요한 볼프강 폰 괴테 저, 이인웅 역
19	만들어진 신 리처드 도킨스 저, 이한음 역	53	평설 열국지 유재주 저
20	맹자 맹자 저, 차주환 역	54	플라톤의 대화편 플라톤 저, 최명관 역
21	방법서설 르네 데카르트 저, 이현복 역	55	햄릿 윌리엄 셰익스피어 저, 최종철 역
22	변신 프란츠 카프카 저, 이재황 역	56	혼불 최명희 저
23	사마천 사기 56 사마천 저, 소준섭 역	57	홍루몽 조설근 저, 안의운 역
24	사피엔스 유발 하라리 저, 조현욱 역		
25	삼국사기 김부식 저, 권순형 역		
26	삼국유사 일연 저, 권상로 역		
27	삼국지 나관중 저, 황석영 역		
28	생각의 지도 리처드 니스벳 저, 최인철 역		
29	설국 가와바타 야스나리 저, 유숙자 역		
30	세계 최고의 여행기 열하일기 박지원 저, 고미숙 역		
31	세상을 바꾼 이슬람 이희수 저		
32	소크라테스의 변명 플라톤 저, 강철웅 역		
33	아직도 가야 할 길 모건 스킷 펙 저, 최미양 역		
34	안나 카레니나 레프 톨스토이 저, 연진희 역		



사회고전·명저

58	결정의 본질 앨리슨 저, 김태현 역
59	고용, 이자, 화폐의 일반이론 케인즈 저, 이주명 역
60	과학혁명의 구조 토머스 S.쿤 저, 홍성욱 역
61	국부론 애덤 스미스 저, 김수행 역
62	군주론 니콜로 마키아벨리 저, 광차섭 역
63	꿈의 해석 지그문트 프로이트 저, 이환 역
64	나쁜 사마리아인들 장하준 저, 이순희 역
65	당신들의 대한민국 박노자 저
66	리바이어던 토마스 홉스 저, 최공웅, 최진원 역
67	마지막 강의 랜디 포시, 제프리 재슬로 저, 심은우 역
68	문명의 충돌 새뮤얼 헌팅턴 저, 이희재 역
69	법의 정신 샤를 드 몽테스키외 저, 이재형 역
70	사회계약론 장 자크 루소 저, 김영욱 역
71	설득의 심리학 로버트 치알디니 저, 황혜숙 역
72	스키너의 심리상자 열기 로렌 슬레이터 저, 조종열 역
73	아픔이 길이 되려면 김승섭 저
74	역사란 무엇인가 E. H. 카 저, 김택현 역
75	열린사회와 그의 적들 칼 포퍼 저, 이한구 역
76	왜 세계의 절반은 굶주리는가 장 지글러 저, 유명미 역
77	자본론 칼 마르크스 저, 김수행 역
78	자유론 존 스튜어트 밀 저, 박문재 역
79	정의란 무엇인가 마이클 샌델 저, 김명철 역
80	정의론 존 롤스 저, 황경식 역
81	제4의 혁명 존 미클스웨이트, 에이드리언 울드리지 저, 이진원 역
82	처음 만나는 문화인류학 한국문화인류학회 저
83	총 균 쇠 재레드 다이아몬드 저, 김진준 역
84	축적의 시간 차국현, 최만수 외 12명 저
85	평등해야 건강하다 리처드 윌킨슨 저, 김홍수영 역
86	프로테스탄트 윤리와 자본주의 정신 막스 베버 저, 박문재 역
87	피로사회 한병철 저, 김태환 역

과학고전·명저

88	과학고전선집 홍성욱 편역
89	과학과 근대세계 알프레드 노스 화이트헤드 저, 오영환 역
90	과학철학이란 무엇인가 박이문 저
91	다윈이후 스티븐 제이 굴드, 홍욱희, 홍동선 역
92	대화 : 천동설과 지동설, 두 체계에 관하여 갈릴레오 갈릴레이 저, 이무현 역
93	부분과 전체 베르너 하이젠베르크 저, 유명미 역
94	빅 히스토리 데이비드 크리스찬, 밥 베인 저, 윤신영 외 3명 역
95	빛의 물리학 EBS 다큐프라임 빛의 물리학 제작팀 저
96	생명이란 무엇인가 에르빈 슈뢰딩거 저, 서인석 역
97	신기관 프랜시스 베이컨 저, 진석용 역
98	엔트로피 제레미 리프킨 저, 이창희 역
99	엘러건트 유니버스 브라이언 그린 저, 박병철 역
100	우연과 필연 자크 루시앵 모노 저, 조현수 역
101	의산문답 : 천지와 인물에 대한 일탈적 우화 홍대용 저, 문중양 역
102	이기적 유전자 리처드 도킨스 저, 홍영남, 이상임 역
103	이중나선 제임스 왓슨 저, 최돈찬 역
104	종의 기원 찰스 다윈 저, 장대익 역
105	짧고 쉽게 쓴 시간의 역사 스티븐 호킹 저, 전대호 역
106	침묵의 봄 레이첼 카슨 저, 김은령 역
107	코스모스 칼 세이건 저, 홍승수 역
108	페르마의 마지막 정리 사이먼 싱 저, 박병철 역
109	프린키피아 아이작 뉴턴 저, 이무현 역
110	한국과학사 전상운 저

* 초록색 음영은 교양100선과 고전·명저110선 중복 도서이며, 중복도서인 경우 고전·명저 110선으로 인정

FAQ 자주 묻는 질문

Q1.

포인트를 받으려면 어떻게 해야 하나요?

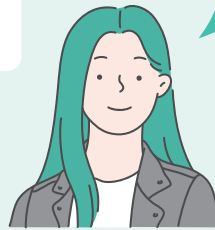


교내 활동인 경우, 해당 활동의 주관부서로 포인트 입력여부를 문의하여 확인합니다. 교외 개인활동이거나 교내활동이지만 주관부서에서 일괄 입력되지 않는 활동의 경우에는 활동증빙자료를 먼저 준비합니다. (자격증, 성적표, 기관확인서 등 인적사항, 활동내용, 활동기간, 주관기관 등을 확인가능한 스캔자료만 인정, 화면캡처 불가)
오아시스 시스템에서 영역-항목-세부항목 등을 입력하고, 준비한 증빙 자료를 첨부하여 포인트 신청하시면 됩니다.

Q2.

오아시스 포인트 신청을 하면 승인은 언제쯤 되나요?

신청한 포인트는 활동별 담당부서에서 개별적으로 진행되며, 신청 후 2주 내에 승인됩니다. 장학금 선발일정 등 원하는 기간내에 승인을 원할 경우 최소 1주일전에 미리 신청하시면 됩니다.



Q3.

신입생의 경우 입학 전의 활동이 인정되나요?



큰사람프로젝트는 대학생활동안의 경력을 관리하는 프로그램으로, 대학 입학 이후의 활동에 대해서만 인정됩니다. 단, 2020 학번 신입생부터 입학 전년도 9월 이후부터 입학년도 2월까지 취득한 한국사 / 한자 / 외국어 성적에 한해서만 2배 포인트가 부여됩니다.

Q4. 학교 내 각종 행사 또는 프로그램 참여 후 포인트 승인이 안 되는데 어떻게 해야 하나요?



큰사람프로젝트의 관리부서는 취업지원과이지만, 교내에서 진행되는 모든 행사에 대한 포인트는 해당부서에서 입력됩니다. 각 부서 / 사업단 / 단과 대학 / 학과별로 프로그램을 운영하고, 해당 프로그램 종료 후 담당자가 포인트를 입력합니다. 활동 후 2~3주 이내에 포인트 인정이 안되는 경우, 프로그램 주관부서로 문의하세요.

Q5.

큰사람 벨트를 취득하려고 하면 어떻게 해야 하나요?



각 벨트별 필수지정항목과 필수 선택항목 기준 포인트 등을 모두 이수하면, 오아시스 시스템에서 자동으로 벨트이수 처리됩니다. 학년벨트는 white 벨트부터 단계적으로 가능하므로, 이전 벨트가 이수되어야 다음 단계 벨트가 처리됩니다. 그래서 벨트항목만 이수한다면 저학년이 상위벨트를 조기취득하거나 고학년이 저학년 벨트를 취득하는 것도 가능합니다.



Q6.

편입생의 경우, 어떻게 참여해야 하나요?

편입생의 경우에도 벨트 및 포인트 취득은 재학생과 동일하게 적용됩니다. 전적 대학에서 활동한 자료도 증빙 자료를 제출 시에 인정되나, 전적 대학 재학기간동안의 활동임을 증빙할 수 있는 서류(성적증명서, 재적증명서 등)를 함께 제출하여야 포인트 승인이 가능합니다.

Q7. 큰사람프로젝트 매뉴얼이나 활동보고서 양식 등 파일은 어디서 받을 수 있나요?



큰사람프로젝트 활동보고서(양식1~5)는 오아시스시스템과 취업지원과 홈페이지에서 다운받으실 수 있습니다. (기업체협활동보고서 / 독서인증제 보고서 / 동아리활동보고서 / 전공자격증인증확인서 / 해외체협활동보고서)
취업지원과 홈페이지 : <http://career.jbnu.ac.kr>

2022
큰사람
프로젝트
MANUAL