

2021
생애최초 청년창업 지원(초기)

주관기관
소개자료

창업진흥원



목차

- 신청자 거주지, 창업 예정지 등에 관계 없이 1개의 주관기관을 선택하여 신청 가능하며, 접수 마감일시('21.7.20.(화), 18:00) 이후에는 신청 주관기관 변경 불가
- 신청 시, 선택한 주관기관에서 선정평가를 진행하고, 해당 주관기관에서 최종선정자를 대상으로 사업비 집행 승인 및 관리, 멘토링, 특화프로그램 등 지원


주관기관(10개 기관)

| 순번 | 주관기관명 | 권역 | 페이지 |
|----|--------------------------|-------|-----|
| 01 | 연세대학교 | 서울 | 1 |
| 02 | 인덕대학교 | 서울 | 2 |
| 03 | 한양대학교 | 서울 | 3 |
| 04 | 수원대학교 | 경인 | 4 |
| 05 | 인천대학교 | 경인 | 5 |
| 06 | 가톨릭관동대학교 | 강원 | 6 |
| 07 | 한밭대학교 | 충청 | 7 |
| 08 | 광주대학교 | 호남·제주 | 8 |
| 09 | 대구대학교 | 대경 | 9 |
| 10 | 동서대학교 | 동남 | 10 |

※ 이동하고자 하는 주관기관명을 클릭하면 해당 주관기관 소개 페이지로 이동

연 세 대 학 교

1. 일반현황

| | | | | | |
|---|------|---|--------------|------------------------|------------------|
|  | 소재지 | · 서울특별시 서대문구 연세로 50 연세대학교 공학원 211호 | | | |
| | 홈페이지 | · https://venture.yonsei.ac.kr/ | | | |
| | 담당자 | 직위 | 성명 | 내선번호 | 이메일 |
| | | 차장 | 이수영 | 02-2123-4297 | esu@yonsei.ac.kr |
| 전문위원 | | 허경영 | 02-2123-4315 | andrewhur@yonsei.ac.kr | |
| | 매니저 | 이상준 | 02-2123-4310 | lsj610@yonsei.ac.kr | |

2. 주요역량 · 지원계획 · 인프라

□ 주요역량

- 연세대 스타트업 에코시스템 구축 (창업지원기금, 공간조성기금 등 총 5억1천만원)
- 창업지원 협업 네트워크에 기반한 다양한 프로그램 운영을 통한 창업기업 성과창출 ('18~'20년 초기창업패키지 추진실적 : 매출 약 1,104억원, 고용 580명, 투자 약 146억원)
- 스타트업 온라인 채용박람회 운영으로 총 63개 우수기업, 구직자 2,500여명 참여 유치

□ **생애최초 청년 창업기업 지원계획** (전담멘토링, 네트워크 데이 등)

- 분야별 전문가 및 선배 창업자를 활용한 전담멘토링 실시(매월 1회)
- 서울지역 창업기업 만남의 장
 - 선배 청년 창업자 특강, 청년 창업기업 간 네트워킹 및 정보공유 지원
- 전문기관과 연계한 청년 창업기업 엑셀러레이팅 지원 (MATE 프로그램)
 - 기업의 전단계를 과정별로 지원 (사업기반세팅, 교육 등)
- 원스톱 창업상담창구 (상시 운영)
 - 법률, 세무, 노무, 자금, 기술애로 등 분야별 전문가를 통한 전문상담 실시

□ **생애최초 청년 창업기업 지원 가능 인프라 현황** (공간, 장비, 네트워크 등)

- 기술/경영 등 분야별 전문가 및 선배 창업자 멘토풀 100명 이상 보유
- 초기 청년 창업자에 다양한 창업지원공간 제공
 - 스마트스페이스, 코워킹스페이스, 창의공간, 메이커스페이스, 서울창업카페, 에스큐브 등
- 초기 청년 창업자 활용 장비 보유 현황
 - (목업·디자인) 3D 프린터 및 스캐너 등 12대, (동영상위비나) 화상회의용 카메라 1대, 컨퍼런스캠 2대, (실감미디어콘텐츠) 극단초점렌즈 및 오쿨러스 VR 헤드셋 4대 등
- 창업지원 협업 네트워크를 활용한 연세대 멤버십 프로그램 운영
 - 협업기관 : AWS, 위벤처스, 넥스트랜스, 자비스엔빌런스, 캡틴/쿼타북, 노션, KG이니시스 등



서울창업카페 신촌점
(연세대 정문앞 지하보도)




코워킹스페이스
(연세대 공학원 240 A,B 호)



창의공간
(연세대 학술정보원 1층)

인 덕 대 학 교

1. 일반현황

| | | | | | |
|---|------|---|-------------|----------------------|--|
|  | 소재지 | · 서울시 노원구 초안산로 12 인덕대학교 제1공학관 4층 | | | |
| | 홈페이지 | · https://bi.induk.ac.kr/ | | | |
| 담당자 | 직위 | 성명 | 내선번호 | 이메일 | |
| | 팀장 | 이지동 | 02-950-7093 | jidong78@induk.ac.kr | |
| | 과장 | 하희주 | 02-950-7095 | hnoopy@induk.ac.kr | |
| | 주임 | 신수진 | 02-950-7097 | suuwls@induk.ac.kr | |

2. 주요역량 · 지원계획 · 인프라

□ 주요역량

- (주요성과) '11년부터 8년 연속 창업선도대학 선정(창업기업 사업화지원 운영), '19년부터 초기창업패키지 운영, 최근 3년간 400명의 창업지원 사업 수행 지원 및 창업기업 연평균 매출 8억원, 고용 11명 성과창출 지원
- (창업지원 네트워크 구축) 분야별 전문 협업기관과의 컨소시엄 구축을 통한 기술가치 평가, 판로개척 등 기업 협력 네트워크를 통한 창업성장 플랫폼 추진 및 다양한 후속 정부지원사업 연계
- '11년부터 현재까지 지자체(노원구) 협력을 통한 창업박람회 등 우수 프로그램 매년 개최

□ 생애최초 청년 창업기업 지원계획(전담멘토링, 네트워크 데이 등)

- (전담멘토단 매칭) 창업·경영 멘토, 사업기술 멘토, 전담매니저로 구성된 기업별 1:1 전담 멘토 매칭을 통한 창업성공률 제고
- (창업네트워크 데이개최) 선배 청년창업가 및 창업지원 전문기관과 권역 내 창업네트워크 데이 개최를 통해 협력기관-선정기업-선배졸업기업간 소통 및 협업의 기회 제공
- (창업& 지역경제 한마당) 지역협업 네트워크(노원구청)를 통해 지역 거점내 창업기업의 제품 판로개척 및 시장성 검증을 위한 서울동북부지역 창업박람회 개최
- (창업지원사업 연계지원) 지자체지원, 초기창업패키지지원 등 창업프로그램 연계
 - 창업경진대회 : 4차산업관련, 콘텐츠창업관련 사업모델을 지닌 초기창업기업 발굴
 - 서울 지역 연합 IR : 다양한 분야의 예비, 초기창업기업 대상 투자 설명회 및 투자연계
 - 스타트업 채용박람회 : 스타트업에 대한 인식개선 및 구인-구직 매칭의 장 마련
 - 서울창업기업 만남의 장 : 창업기업들간의 네트워크 구축
- (후속지원) 초기창업패키지 및 창업보육센터 후속 지원을 통한 창업성장지원

□ 생애최초 청년 창업기업 지원 가능 인프라 현황(공간, 장비, 네트워크 등)

- (선배창업가 멘토) 기술/경영 등 분야별 전문가 및 선배창업가 멘토단 구성
- (창업공간 지원) 초기창업자 사무실, 창업보육센터, 3D프린터 등 다양한 창업공간 연계지원
- (시제품제작 지원) 시제품제작지원 3D프린터, 영상 스튜디오촬영 등 장비 지원
- (협업네트워크) 서울TP, 한국산업지능화협회, (주)크라уди, 등 다양한 창업지원 협업네트워크 구축



한양대학교

1. 일반현황

| | | | | | |
|---|------|---|--------------|------------------------|---------------------|
|  | 소재지 | • 서울특별시 성동구 왕십리로 222 한양대학교 HIT 103호 | | | |
| | 홈페이지 | • https://startup.hanyang.ac.kr/ | | | |
| | 담당자 | 직위 | 성명 | 내선번호 | 이메일 |
| | | 과장 | 조성은 | 02-2220-1341 | chose@hanyang.ac.kr |
| 매니저 | | 김미연 | 02-2220-2851 | rywmy@hanyang.ac.kr | |
| | 매니저 | 오혜린 | 02-2220-2867 | ohhyerin@hanyang.ac.kr | |

2. 주요역량 · 지원계획 · 인프라

□ 주요역량

- '17년부터 현재까지 초기창업패키지('17~'18창업선도대학)사업을 통해 155개사 창업기업 사업화 지원
- 한양대학교 기술지주회사, 한양창업지원단 투자펀드, 한양엔젤클럽, 외부 연계 VC 네트워크 보유(83억원 규모)
- 창업기업 발굴 및 육성, 시장성 및 기술 검증, 후속 R&D, 투자유치, 글로벌 진출 등을 위한 34개 국내외 협력기관 네트워크 보유

□ 생애최초 청년 창업기업 지원계획

- 생애최초 초기창업자 대상 선배 창업자 네트워크 및 전담 멘토링 지원계획
- 초기창업패키지 선정기업 대상 프로그램 中 스타트업 데모데이, 비대면 투자상담회 등 투자역량 강화프로그램 지원 예정
- 초기기업 운영에 필요한 필수 사항 및 애로사항에 대한 내·외부 전문가 1:1 멘토링 상시 지원(원스톱창업상담창구, 멘토스온콜)

□ 생애최초 청년 창업기업 지원 가능 인프라 현황

- 기술/경영 등 각 분야별 전문가 및 선배 창업자 멘토풀 보유(국내외 100명 규모)
- 교내외 2,299.57㎡ 규모의 초기창업자 지원 공간 보유 현황(원스톱창업상담실, 우수 창업자전용공간, 창업기숙사 등)
- 초기창업기업 특화 협업 네트워크 구축('21년도 7개 기관과 5개 협력프로그램 운영 예정)
 - ※ 한국기업데이터, 특허법인 올림, 플레이아카데미, ERA(Entrepreneur Roundtable Accelerator), 성동구청, 엔슬파트너스, 에스큐빅엔젤스



원스톱창업상담창구




글로벌 액셀러레이터
비공개 투자유치 미팅



코맥스스타트업타운
(창업자 전용-공용 공간)

수원대학교

1. 일반현황

| | | | | | |
|---|------|---|--------------|-------------------------|---------------------|
|  | 소재지 | • 경기도 화성시 봉담읍 와우안길 17 미래혁신관 517호 | | | |
| | 홈페이지 | • https://wow.suwon.ac.kr/ | | | |
| | 담당자 | 직위 | 성명 | 내선번호 | 이메일 |
| | | 선임 | 이진아 | 031-229-8714 | jalee21@suwon.ac.kr |
| 매니저 | | 박소라 | 031-229-8561 | parksoo2111@suwon.ac.kr | |
| | 매니저 | 이정민 | 031-229-8561 | ka8329@suwon.ac.kr | |

2. 주요역량 · 지원계획 · 인프라

□ 주요역량

- 예비·초기창업패키지 사업 운영
- '20년 한해 367억원의 매출, 146건의 일자리 창출, 53억원의 투자유치, 72건의 지식재산권 등록 지원
- 4차산업혁명 인력양성을 위한 스마트팩토리(DFC)센터, AR/VR센터 운영

□ **생애최초 청년 창업기업 지원계획(전담멘토링, 네트워크 데이 등)**

- G-HOP 원스톱창업상담창구 : 기술/경영 전문가 전담멘토 매칭하여 정기멘토링 지원
- G-HOP 창업사업화<Jump-up>스쿨 : 창업사업화지원사업 사업계획서 작성 교육 및 전문멘토링, 모의평가 지원
- G-HOP K아이템×N쇼핑 라이브마켓 : 콘텐츠제작, 쇼케이스, N쇼핑라이브판매 지원
- G-HOP 화·수·분 스타트업 BIG3 : BIG3신사업분야 집중교육, 멘토링, 사업성검증 지원

□ **생애최초 청년 창업기업 지원 가능 인프라 현황(공간, 장비, 네트워크 등)**

- G-HOP 대학창업연합(화성,오산,평택소재 6개 대학협의체) 구성하여 창업지원체계 구축
- 기술/경영 등 분야별 전문가 및 선배 창업자 멘토편 보유 (약 124명 보유)
- 예비·초기창업자 입주공간 지원 (창업보육센터 입주지원)
- 장비활용 지원 (DS&ML센터(3D프린터, 레이저커팅기), 데이터집중개발실 등)
- 한국나노기술원, 한국환경산업기술원, 한국특허전략개발원과 협업하여 기업 기술지원
- 화성산업진흥원, 수원시지속가능도시재단 협업네트워크 구축



전문가 전담 멘토링



VR/AR/MR센터



데이터집중개발실

인천대학교

1. 일반현황

| | | | | | |
|---|------|---|--------------|----------------|------------------|
|  | 소재지 | • 인천광역시 연수구 갯벌로12, 미추홀타워 별관A동 504호 | | | |
| | 홈페이지 | • https://inustartup.or.kr/ | | | |
| | 담당자 | 직위 | 성명 | 내선번호 | 이메일 |
| | | 팀장 | 장해선 | 032-835-9642 | hsjang@inu.ac.kr |
| 선임 | | 오은정 | 032-835-9643 | ej5@inu.ac.kr | |
| | 선임 | 도은혜 | 032-835-9644 | ehdo@inu.ac.kr | |

2. 주요역량 · 지원계획 · 인프라

□ 주요역량

- 창업지원예산 : (19년) 57억, (20년) 82억 확보
- 창업기업육성 : (19년) 130개 기업, (20년) 180개 기업 육성
- '20 초기창업패키지 주요실적 : (20년) 매출 673억, 신규고용 110명, 투자유치 11억 등

□ 생애최초 청년 창업기업 지원계획(전담멘토링, 네트워크 데이 등)

- 유사업종 가족회사 멘토-멘티 매칭
- 수시 멘토링 지원 및 멘토링 week 지원 예정
- 투자유치 역량강화교육 지원
- 인천대학교 가족회사 등록 및 네트워킹 지원
- 마케팅 프로그램, 판로개척 프로그램 지원

□ 생애최초 청년 창업기업 지원 가능 인프라 현황(공간, 장비, 네트워크 등)

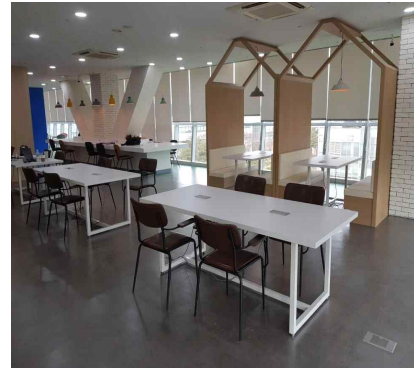
- 기술/경영 등 분야별 전문가 및 선배 창업자 멘토풀 보유 (약 200명 규모)
- 초기창업자 지원 공간(사업자등록가능) 보유 현황(창업지원공간 100평이상 보유)
- 초기창업자 활용 장비 보유 현황(3D프린터 17대, 촬영스튜디오 보유)
- 인천 관내 20개 창업유관기관 네트워크 보유



공용 회의실



창업스튜디오



창업지원공간 (391m²)

가톨릭관동대학교

1. 일반현황

| | | | | | |
|---|------|---|--------------|---------------------|-----------------|
|  | 소재지 | · 강원도 강릉시 범일로 579번길 24 가톨릭관동대학교 요셉관 301호 | | | |
| | 홈페이지 | · http://startup.cku.ac.kr/main/index.php | | | |
| | 담당자 | 직위 | 성명 | 내선번호 | 이메일 |
| | | 팀장 | 박수하 | 033-649-7198 | shpar@cku.ac.kr |
| 매니저 | | 이현미 | 033-649-7348 | hmlee0814@cku.ac.kr | |
| | 매니저 | 최서림 | 033-649-7187 | kuscr11@cku.ac.kr | |

2. 주요역량 · 지원계획 · 인프라

□ 주요역량

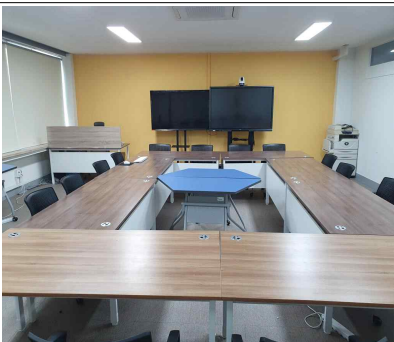
- 전국최초 창업중점교수 제도 운영
- 2019년 매일경제 대학 창업인프라 전국 3위(창업지수 전국 11위) 달성
- '16년부터 현재까지 초기창업기업 109개사 창업 지원 및 육성

□ 생애최초 청년 창업기업 지원계획(전담멘토링, 네트워크 데이 등)

- 창업·경영 기본교육, 전담멘토 매칭, 멘토링 데이 지원
- 생애최초 초기창업자 대상 창업중점교수 1:1 매칭 멘토링 지원
- 초기창업패키지 프로그램 中 ETTA스타트업 협의체, 강원 VEXPO 프로그램 운영
- 기타 생애최초 청년창업 초기창업자들을 위한 프로그램 지원

□ 생애최초 청년 창업기업 지원 가능 인프라 현황(공간, 장비, 네트워크 등)

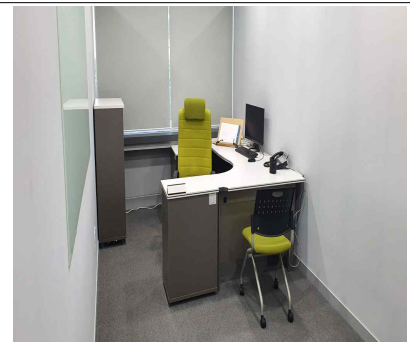
- 기술/경영/마케팅 등 분야 별 창업중점교수 보유
- 초기창업자 지원 공간 보유 현황(3D프린팅실, 화상 회의실, 멘토링실 등 보유)
- 초기창업자 활용 장비 보유 현황(3D프린터 27대, 노트북 10대, 플로터 1대 등)
- 강원 예비창업패키지 주관기관 (재)강원창조경제혁신센터, 강릉기술보증기금 등 창업유관기관과 협업 네트워크 구축 등



화상회의실




3D프린터실



멘토링실

한 발 대 학 교

1. 일반현황

| | | | | | |
|---|------|---|--------------|------------------------|---------------------|
|  | 소재지 | · 대전광역시 유성구 동서대로 125(덕명동) 산학협동관 동 604호, 607호 | | | |
| | 홈페이지 | · https://startup.hanbat.ac.kr/ | | | |
| | 담당자 | 직 위 | 성 명 | 내선번호 | 이메일 |
| | | 팀장 | 권혜진 | 042-828-8665 | hjkwon@hanbat.ac.kr |
| 매니저 | | 유영철 | 042-828-8664 | yycmj@hanbat.ac.kr | |
| | 매니저 | 이지영 | 042-828-8668 | jyley2629@hanbat.ac.kr | |

2. 주요역량 · 지원계획 · 인프라

□ 주요역량

- '21년 생애최초 청년창업지원 주관기관 동시 운영(예비/초기창업자)
- '21년 기술지주(주) 대학창업펀드 1호 개인투자조합 설립(11억원 규모, 7년간)
 - 학생 창업기업 50% 투자, 교원 및 대학기술기반 사업화 창업기업 30% 투자
- '15년부터 현재까지 240개사 창업기업 지원(창업자금 지원규모 총 112.7억원)
- 최근 3년간 매출액 558.3억원, 일자리 창출 343명, 투자유치 66.7억원 등 성과 창출

□ 생애최초 청년 창업기업 지원계획(전담멘토링, 네트워크 데이 등)

- 창업·경영 기본교육, 전담멘토 매칭, 선배 청년 창업자 멘토링 데이 지원
 - 수요조사 → 전문성 기반 멘토 매칭 → 맞춤형 멘토링 지원 → 모니터링 사후관리
- 생애최초 초기창업자 대상 네트워크 및 멘토링 지원
 - 창업기업과 전문가 매칭을 통한 기술촉진 및 문제해결 위한 다채널 협력기관 연계
- 초기창업패키지 사업의 아이템 검증, 투자유치, 지역거점 프로그램 등 연계 지원
 - 제품개선(KS-QFD), 투자유치 IR, 창업전문성강화, 창업포럼, 원스톱 창업상담창구 등
- 기타 생애최초 청년창업 초기창업자들을 위한 프로그램 지원

□ 생애최초 청년 창업기업 지원 가능 인프라 현황(공간, 장비, 네트워크 등)

- 기술/경영 등 분야별 전문가 및 선배 창업자 멘토편 보유 (약 100명 규모)
- 초기창업자 지원 공간 11개실 보유(유성덕명캠퍼스 및 대덕산학융합캠퍼스 1,367.7m² 규모)
 - 예비창업자 준비실, 공용사무실, 창업동아리실, 코워킹스페이스, 메이커스페이스 등
- 초기창업자 활용 장비 보유(공용장비지원센터 140종, Lab 보유 장비활용 369실)
 - 3D프린터, 3D스캐너, 5축가공기, CNC선반, 3차원조형기, 실사출력기, 초고속가공기 등
- ETRI홀딩스, (유)와이플래닛, 테크노엔젤투자조합, 정부출연연과 협업네트워크 구축 등



창업 공용 사무공간



코워킹스페이스



창업동아리실

광주대학교

1. 일반현황

| | | | | | |
|---|------|---|--------------|-----------------------|------------------------|
|  | 소재지 | • 광주광역시 남구 효덕로 277 인성관 3층 창업지원단 | | | |
| | 홈페이지 | • https://startup.gwangju.ac.kr/ | | | |
| | 담당자 | 직위 | 성명 | 내선번호 | 이메일 |
| | | 매니저 | 전상권 | 062-670-2261 | sins4250@gwangju.ac.kr |
| 매니저 | | 최윤정 | 062-670-2208 | yjchoi3@gwangju.ac.kr | |
| | 매니저 | 임상근 | 062-670-2243 | lsg1101@gwangju.ac.kr | |

2. 주요역량 · 지원계획 · 인프라

□ 주요역량

- '17년부터 현재까지 108개사 창업기업 지원
- 최근 4년간 간접투자 연계 지원 총 70억원
- 지역 내 창업유관기관 협의체 운영 및 10여개 이상 협력기관 네트워크 보유

□ 생애최초 청년 창업기업 지원계획(전담멘토링, 네트워크 데이 등)

- 창업·경영 기본교육, 전담멘토 매칭
- 생애최초 초기창업자 대상 네트워크 및 멘토링 지원계획
- 광주연합행사 기사창투한마당 프로그램 참여지원(창업상담, 투자, 기술사업화 등)
- 광주대학교 네트워크를 활용한 법률, 경영, 회계, 특허 등의 원스톱 상담 지원
- 창업생태계의 이해와 선배 창업자간의 네트워킹 데이 및 포럼 참여 지원

□ 생애최초 청년 창업기업 지원 가능 인프라 현황(공간, 장비, 네트워크 등)

- 기술/경영 등 분야별 전문가 및 선배 창업자 멘토풀 보유 (약 30명 규모)
- 초기창업자 지원 공간 보유 현황(3D프린터실, 코워킹 스페이스 보유)
- 초기창업자 활용 장비 보유 현황(3D프린터 4대, 4축 가공기 1대 등)
- 광주과학기술원, 광주정보문화산업진흥원 등 10개 기관과 협업네트워크 구축 등



원스톱 창업상담창구



코워킹 스페이스실



창업자공용공간 (64m²)

대구대학교

1. 일반현황



| | | | | |
|-------------|---|-----|--------------|--------------------|
| 소재지 홈페이지 | · 경상북도 경산시 진량읍 대구대로 201 창업보육센터 1호관 | | | |
| | · https://dustartup.daegu.ac.kr/ | | | |
| 담당자 | 직위 | 성명 | 내선번호 | 이메일 |
| | 매니저 | 임지영 | 053-850-4372 | 0616jy@daegu.ac.kr |
| | 매니저 | 정아름 | 053-850-4371 | jag@daegu.ac.kr |

2. 주요역량 · 지원계획 · 인프라

□ 주요역량

- (집중발굴분야) 에너지·자원/정보·통신/바이오·의료·생명 등
- (네트워크) 투자연계기관, 지역창업지원기관, 해외네트워크 등 30여개 이상 협력기관 네트워크 보유를 통한 협업 프로그램 운영
- (투자지원)
 - 대구대학교기술지주(주)에서 2018년부터 최근 3년간 10개사에 2.76억원 투자
 - 대구대학교 투자펀드 모금을 통해 내부재원 3억 출자금 조성 완료
 - 최근 3년간(2018년-2020년) 간접투자 11개사, 총 38억원 투자완료
- (주요성과)
 - 최근 3년간(2018년-2020년) 약 254억원의 창업지원사업을 수주하여 총 572개의 창업기업 지원
 - 최근 3년간(2018년-2020년) 총 4,051억원의 매출 및 2,496명의 고용 실적 달성
 - 최근 3년간(2018년-2020년) 지식재산권 총 455건, 기술이전 103건, 연구소 기업설립 8건 지원
 - 최근 3년간(2018년-2020년) 총 38억원의 간접투자와 총 2.76억원의 직접투자 실적을 달성함

□ 생애최초 청년 창업기업 지원계획(전담멘토링, 네트워크 데이 등)

| 구분 | 프로그램명 | 프로그램 내용 | 비고 |
|--------------------|---|--|---------------------|
| 멘토링 | DU-OSC 원스톱 창업상담창구 | · 체계적 창업 안내/연계 지원으로 유망창업자 발굴 | 초기창업 패키지 프로그램 |
| | DU-IE 창업아이디어 페스타 | · 숙박형 캠프 프로그램과 연계, 우수 창업아이디어에 발굴 | |
| 프로그램 | DU-SI 규격인증·지재권 확보 지원 프로그램 | · 규격 인증 및 지식재산권 확보 지원을 통한 아이디어 확보 | |
| | DG-SF 대구경북 스타트업 페스티벌 | · 창업유관기업 성과공유 및 스타트업 역량강화 | |
| | DU-SE 선배 청년창업자 네트워크 데이 | · '선배 청년창업자 네트워크 데이' 의 네트워킹 장 마련을 통한 선배 기업으로부터의 경험·노하우 전수 및 협업 시너지 효과 창출 | 생애 최초 특화 |
| DU-RP 성과공유(발표)회 | · 제품(서비스) 제작 완료에 따른 대내·외 홍보와 자가 점검 및 진단 기회 제공을 통한 제품(서비스) 업그레이드 | | |

□ 생애최초 청년 창업기업 지원 가능 인프라 현황(공간, 장비, 네트워크 등)

- 기술 분야별 전문성을 보유한 전문가 멘토풀 보유 (약 185명 규모)
- 초기창업자 지원 공간 보유 현황 (코워킹스페이스, 화상회의실, 창업동아리실, 메이커스페이스 등)
- 초기창업자 활용 장비 보유 현황(화상회의장비 및 시스템, 3D프린터 3대 보유 등)
- 경북창조경제혁신센터, 대구대학교 기술사업화센터와 협업 네트워크 구축 등



[코워킹스페이스]




[온라인 화상회의실]



[메이커스페이스(AZIT)]

동서대학교

1. 일반현황

| | | | | | |
|---|------|---|--------------|------------------------|-------------------------|
|  | 소재지 | • 부산시 사상구 주례로47, 동서대학교 뉴밀레니엄관 812호 | | | |
| | 홈페이지 | • https://uni.dongseo.ac.kr/startup/ | | | |
| | 담당자 | 직위 | 성명 | 내선번호 | 이메일 |
| | | 매니저 | 차은정 | 051-320-2964 | dmswjd109@dongseo.ac.kr |
| 매니저 | | 이수영 | 051-320-2961 | sylee@dongseo.ac.kr | |
| | 매니저 | 김미성 | 051-320-2963 | altjd894@dongseo.ac.kr | |

2. 주요역량 · 지원계획 · 인프라

□ 주요역량

- 초기창업패키지, 실험실특화형창업선도대학 등 창업지원사업 유치를 통한 사업운영 노하우 축적
⇒ 창업 기업성장 및 지역일자리 창출 등 우수한 창업지원 성과 창출 및 지역사회 기여
- 창업지원 노하우(최근 3년 기업 초기(예비)창업기업 및 학생 창업 지원 역량)



□ 생애최초 청년 창업기업 지원계획(전담멘토링, 네트워크 데이 등)

- 창업 역량강화교육 : 창업지원사업 운영 노하우 + DSU창업교육자원
 - 대학생 및 일반인 대상의 기초창업역량 배양에 필요한 창업요소별 교양, 기초, 실무 강좌 운영
- 심화교육 운영 : 네트워킹 등 체험형 중심의 교육과정 운영
 - 예비창업자의 당면 문제 해결 및 네트워크 확대를 위한 맞춤형과 개방형 세부 교육과정 운영
- 멘토링 운영계획 : 실전창업 멘토링(맞춤형)과 실전창업 네트워킹(개방형) 교육과정
 - 전담 멘토 운영과 스타트업 기술닥터 코칭으로 창업 준비에 대한 전주기적 컨설팅 지원
- 초기창업패키지 협업프로그램 : 실전창업교육기반의 LEGO 창업 아카데미, 원스톱 창업상담창구 운영

□ 생애최초 청년 창업기업 지원 가능 인프라 현황(공간, 장비, 네트워크 등)

- 동서대학교 창업지원 융합 클러스터 : 창업자 간 활발한 소통과 교류를 위한 주례캠퍼스 + 센텀캠퍼스 활용
- 기술/경영 등 분야별 전문가 및 선배 창업자 멘토풀 보유 (약 30명 규모) 및 전담멘토 매칭
- 장비·기자재 확보 : 대학 공용장비지원센터(One-Stop장비지원시스템)의 활용
- 창업지원 협업 네트워크 구축 현황 : 지자체, 창업유관기관, ACVC, 지역창업포럼 등의 네트워크연계 운영



원스톱창업상담창구 및 멘토링실



메이커 스페이스(다빈치랩)



팝랩