

TOEIC 특별시험 안내

접수 방법



접수 페이지 접속

1. 전북대 **오아시스**에서 먼저 신청 및 납부하셔야 합니다
2. <https://b2b.toEIC.co.kr/jbnu> 페이지 접속 합니다.
3. "접수" 를 각 페이지에서 클릭 합니다.

전북대학교
JEONBUK NATIONAL UNIVERSITY

시험접수 | 접수확인 | 접수변경/취소

당신을 돋보이게 할
커뮤니케이션 능력
YBM/한국 TOEIC위원회 주관 어학시험으로 증명하세요!

현재 접수중인 시험

시험명	접수기간	접수하기
전북대학교 TOEIC 특별시험		접수

공지사항
· 성적확인페이지: ipscore.toEIC.co.kr

시험장 약도 검색
PBT 시험장 (TOEIC)
지역선택 | 시험장선택 | 약도보기

전북대학교
JEONBUK NATIONAL UNIVERSITY

시험접수 | 접수확인 | 접수변경/취소

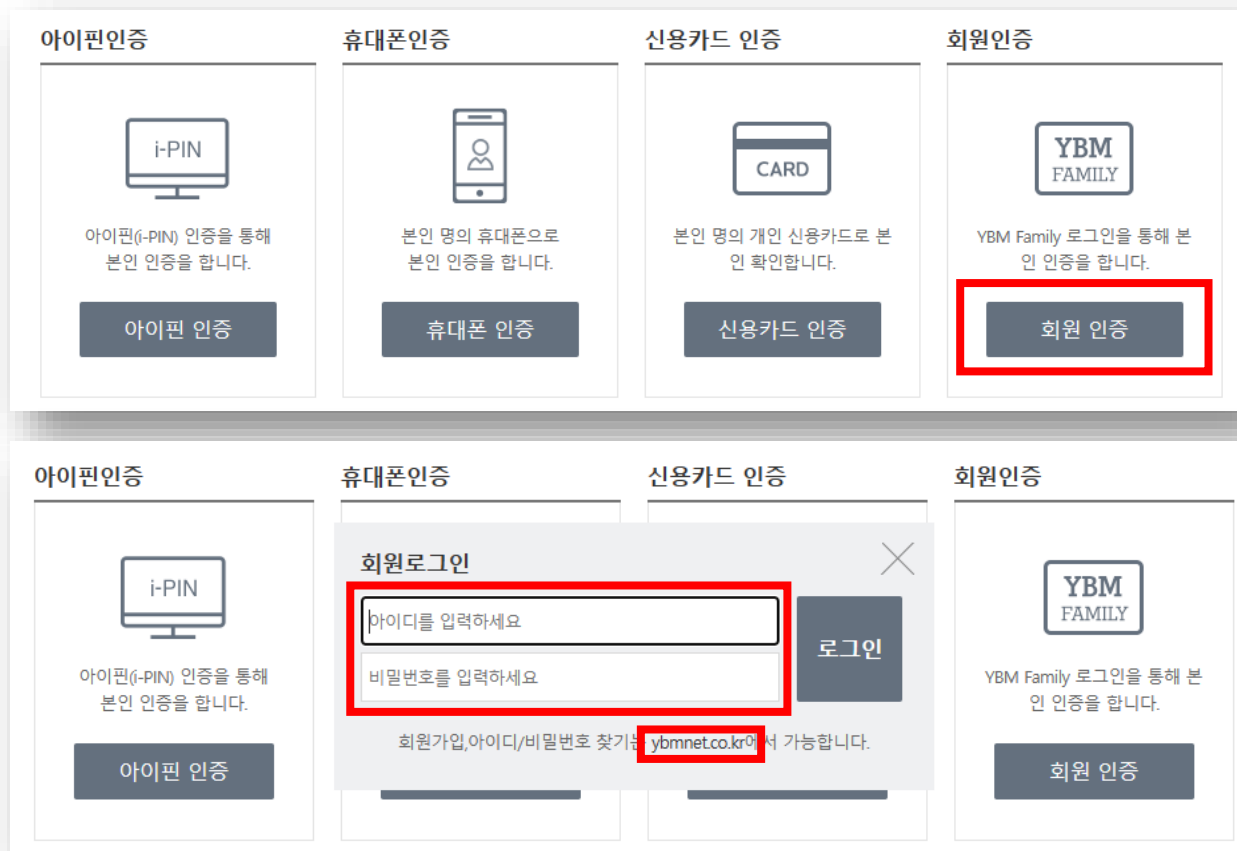
시험접수
특별시험 온라인 접수 페이지입니다. 접수기간 확인 후 진행해 주시기 바랍니다.

전북대학교 TOEIC 특별시험 | 접수기간 :

과목명	시험일	접수
영어 (TOEIC)		접수

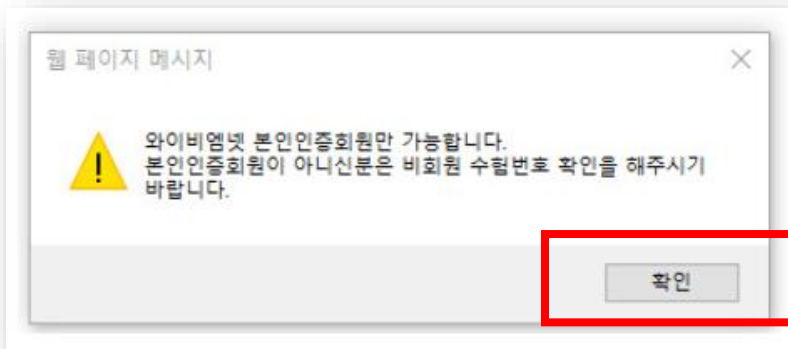
로그인-1

3. 회원 인증을 클릭합니다.
4. YBM 회원일 경우 아이디와 비밀번호 입력 후 로그인 합니다.
5. 비회원일 경우 ybmnet.co.kr에서 회원 가입 후 로그인 합니다.



로그인-2

- 로그인시 "본인인증" 안내 팝업창이 나오면 <https://www.toeic.co.kr/> 접속 합니다.
- 로그인을 클릭하고 사이트 추가가입을 진행 합니다.



사이트 추가가입

YBM Family

아이디	
가입일	

어학시험 사이트 추가가입에 동의합니다.

모두 동의 합니다.

(주)와이비엠 이용약관 동의 (필수)

개인정보 수집 및 이용 동의 (필수)

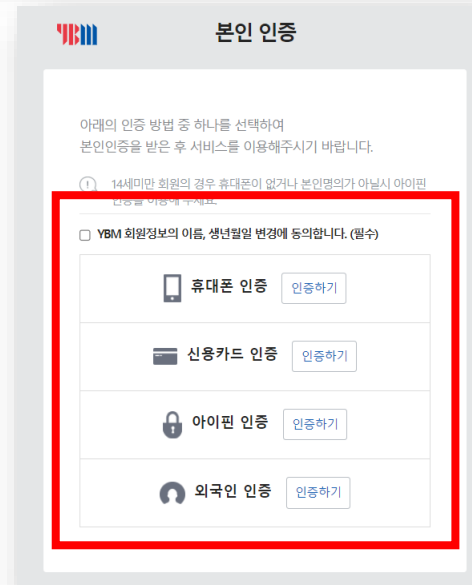
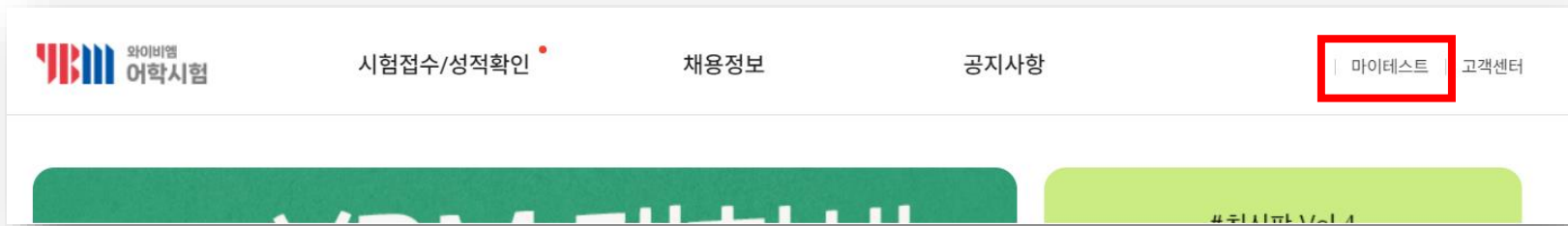
YBM머니 이용을 위한 개인정보 제3자 제공 동의 (필수)

(주)와이비엠 제3자 제공 동의 (선택)

확인

로그인-3

8. <https://www.toeic.co.kr/> 로그인 후 “마이테스트”를 클릭합니다.
9. 본인 인증을 진행합니다.
10. 다시 <https://b2b.toeic.co.kr/jbnu> 페이지 접속해서 접수를 진행합니다.



개인정보 동의

11. 개인정보 관련 동의 클릭합니다.

개인정보 수집동의

1.개인정보의 수집범위
회사는 어학시험 접수 시 및 시험 응시 시 귀하의 개인 정보를 아래와 같이 수집하고 있습니다.
- 접수 시 수집 항목: (필수 정보) 이름(한글, 영문 또는 한자), 생년월일, 성별, 사진, E-mail, 주소, 전화번호
(선택 정보) 일반/학생 구분, 사원번호, 학년
- 답안지 작성 시 수집 항목 (필수정보) 이름, 영문명 또는 한자명, 생년월일 (KPE의 경우 생년월일, 국가명, 신분증종류, 신분증번호 등), 전화번호
(선택정보) 일반/학생 구분, 취업상태, 직종, 근무기간, 과거 응시횟수, 학력, 전공, 직종, 직책, 해외체류기간 및 목적, 국가시험 또는 타시험 응시여부

위의 개인정보 수집에 동의합니다.

개인정보 처리위탁

회사는 서비스 향상을 위해서 아래와 같이 개인정보를 위탁하고 있으며, 관계 법령에 따라 위탁계약 시 개인정보가 안전하게 관리될 수 있도록 필요한 사항을 규정하고 있습니다.
회사의 개인정보 위탁처리 기관 및 위탁업무 내용은 아래와 같습니다.

수탁업체	위탁업무	개인정보 보유 및 이용기간

위의 개인정보 처리 위탁에 동의합니다.

개인정보 제3자 제공 및 국외 이전

회사는 학점처리 및 응시료 지원을 위해 다음과 같이 시험 접수 정보와 성적을 본인 소속 단체에 제공하고 있습니다.
제공되는 정보는 제공 목적 외에 다른 용도로 사용되지 않습니다.
- 제공 대상: 건양대학교
- 이용 목적: 학점처리 및 응시료 지원
- 개인정보 항목: 생년월일, 이름 해당 시험 성적
- 제공 정보의 보유 및 이용기간: 2년

위의 개인정보 제3자 제공에 동의합니다.

국외 이전

회사는 시험(TOEC, TOEC Bridge, TOEC Speaking & Writing Tests, TOEFL ITP) 성적 평가를 위해 다음과 같이 시험 접수 정보를 해당 기관에 제공하고 있습니다. 제공되는 정보는 제공 목적 외에 다른 용도로 사용되지 않습니다.
- 제공 대상: ETS (Educational Testing Service)
- 이용 목적: 성적처리
- 개인정보 항목: 생년월일, 이름
- 제공 정보의 보유 및 이용기간: 2년

위의 개인정보 국외 이전에 동의합니다.

시험정보 입력

12. 시험 정보를 선택 합니다.

시험정보			
시험명	전북대학교 TOEIC 특별시험		
시험과목	<input type="text" value="과목선택"/>		
시험일	<input type="text" value="시험일"/>		
고사장선택	<input type="text" value="지역선택"/>	<input type="text" value="시험장선택"/>	<input type="text" value="시간선택"/> <input type="button" value="약도보기"/>
고사장 선택 시 주의사항 - 상기 시험장은 접수현황에 따라 폐쇄될 수도 있습니다. 폐쇄 시 기접수자들에게는 별도 안내를 해드립니다.			

수험자 정보입력

13. 수험자 정보를 입력 후 다음단계를 클릭합니다.

수험자 정보입력

이름	
생년월일	
성별	<input type="radio"/> 남 <input type="radio"/> 여
소속	<input type="text" value="전북대학교"/> · 이 시험은 응시자격을 지닌 전북대학교 학생만 접수 가능합니다. · 응시자격이 없는 경우에는 임의로 삭제가 가능합니다.
학번	<input type="text"/> 전북대학교 학생임을 확인하기 위해 학번을 반드시 기재하시기 바랍니다. ※ 일반인 응시생분께서는 학번에 12345678 입력해주세요.
이메일	<input type="text"/> @ <input type="text"/>
핸드폰번호	<input type="text" value="선택"/> <input type="text"/> <input type="text"/>

시험 접수는 접수기간 동안만 가능하며, 접수기간 이후 및 현장접수는 절대 불가능합니다.

이전단계

다음단계

시험신청

14. 시험 및 수험자 정보 확인 후 “시험 신청” 클릭

※ 반드시 “시험 신청”을 클릭하셔야 합니다.

정보만 확인하고 접수가 완료되었다고 착각하시는 경우가 많습니다.

시험정보 확인

시험명	전북대학교 TOEIC 특별시험
시험과목	영어 (TOEIC)
시험일	
시험장	전북대(뉴실크로드센터언어교육부) 약도보기
시험시간	

수험자정보 확인

이름	
생년월일	
소속	전북대학교
학번	
학년	3
이메일	
핸드폰번호	

접수내용 확인 후, 반드시 시험신청 버튼을 클릭해야만 접수가 완료됩니다.

수험자 유의사항

- 시험 당일 규정 신분증을 지참하지 않을 경우 응시가 불가합니다. (자세한 사항은 해당 과목 공식 홈페이지 참조)
- 준비물
PBT(TOEIC, JPT, TOEFL ITP 등)
- 규정 신분증, 연필(또는 샤프), 지우개(블랙, 컴퓨터용 사인펜 사용 불가), 아날로그 손목시계(전자식 불가)
CBT(TOEIC Speaking, TSC, SJPT 등)
- 규정 신분증만 지참
- 입실시간 : 시험시간 10분 전까지 입실 요망(시험시간 이후 입실 불가)
※ 시험시간 이후 입실은 불가하오니 반드시 시험시간 이전까지 입실을 완료하셔야 합니다
- 접수 취소·환불 : 시험 접수의 취소 및 환불은 '접수 취소·환불 규정'을 확인하시기 바랍니다. [취소/환불 규정 보기]

이전단계

시험신청

15. “접수확인” 을 클릭하여서 접수내역 확인

수험자 정보

이름	
생년월일	
소속	
학번	
학년	
이메일	
핸드폰번호	
접수일	2023-11-15 오전 10:06:00
수험번호	<ul style="list-style-type: none">· 특별시험 수험번호는 답안지 필수 기재사항으로 미작성 및 오기일할 경우 성적저리가 되지 않거나 지연될 수 있으니 숙지해 주시기 바랍니다.· 특별시험 수험번호는 접수확인페이지 및 ipexam.ybmnet.co.kr/enumber 에서 재확인하실 수 있습니다.

수험자 유의사항

- 시험 당일 규정 신분증을 지참하지 않을 경우 응시가 불가합니다. (자세한 사항은 해당 과목 공식 홈페이지 참조)
- 준비물
PBT(TOEIC, JPT, TOEFL ITP 등)
- 규정 신분증, 연필(또는 샤프), 지우개(블랙, 컴퓨터용 사인펜 사용 불가), 아날로그 손목시계(전자식 불가)
CBT(TOEIC Speaking, TSC, SJPT 등)
- 규정 신분증만 지참
- 입실시간 : 시험시간 10분 전까지 입실 요망(시험시간 이후 입실 불가)
- ※ 시험시간 이후 입실은 불가하오니 반드시 시험시간 이전까지 입실을 완료하셔야 합니다
- 접수 취소/환불 : 시험 접수의 취소 및 환불은 '접수 취소/환불 규정'을 확인하시기 바랍니다. [취소/환불 규정 보기]

접수확인

수험표출력



Thank you
