

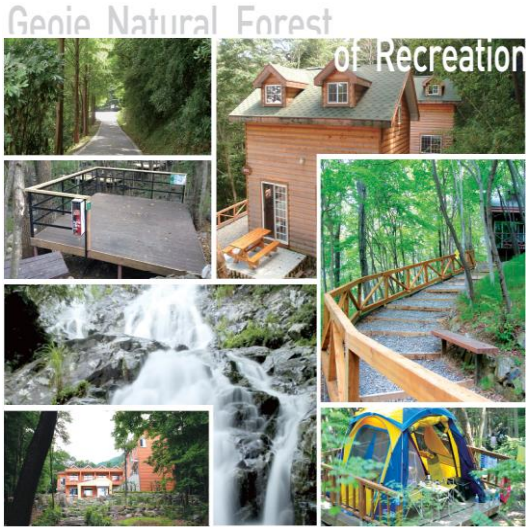
상세정보

숙박시설정보

위치정보

주변정보

## 자연휴양림 소개



# 거제자연휴양림

**주소** 경상남도 거제시 동부면 거제중앙로 325  
**연락처** 055)639-8330~2  
**분류**  
**숙박시설 수** 35동(실)  
**홈페이지** [www.geojehuyang.or.kr](http://www.geojehuyang.or.kr)



거제의 명산 노자산 해발 150m~565m에 조성된 거제자연휴양림은 국민에게 쾌적하고 안전한 산림문화·휴양서비스를 제공함으로써 국민의 삶의 질 향상에 이바지함을 목적으로 1993년 11월 1일 개장하여 전 국민들이 찾는 휴양과 힐링을 할 수 있는 곳이다.

주 시설은 숙박시설로 10인실(동백8동, 해송4동), 5인실(중산막 10동), 산림문화휴양관(5인실 11실, 세미나실 1실), 20인실(숲속수련장 2동) 등 총 35동(실)의 숙박시설이 있으며, 휴식과 캠핑을 할 수 있는 데크장은 개별 데크장 42개와 다목적데크장(4단 15면) 등 총 57개(면)의 시설로 거제시민과 거제를 찾는 관광객이 휴양과 힐링을 하는데 불편함이 없도록 최상의 서비스를 제공할 예정입니다.

부대시설로 족구장, 매점, 야외취사장, 공동샤워장, 공동화장실, 체력단련장, 임간교실, 산책로, 등산로(3km), 전망대 등이 있다.

특히 거제자연휴양림에서 **5분~10분 정도 이동하면** 흑진주 같은 검은 몽돌로 이루어진 **학동흑진주몽돌해변**, **바람의 언덕과 신선대**, 바다의 금강산 **해금강** 등이 있으며, **20분~30분 정도 이동하면** 올망졸망 모여 앉은 섬들의 모습이 한 폭의 동양화와 같은 **여차~홍포 해안비경**, 전쟁역사의 산 교육장 **거제도포로수용소유적공원**, **공곶이**, 거제의 아름다운 바다를 체험할 수 있는 **조선해양문화관**, 돌고래와 함께하는 **씨월드**, 이순신장군의 첫 승전지 **옥포대첩기념공원**, 청마유치환 선생의 생가가 있는 **청마기념관** 등 거제의 문화와 유적지를 다양하게 관광할 수 있고 **숙박과 휴양을 함께 할 수 있는 거제관광의 요충지**이다.

## ■ 부가정보

카드사용	가능	예약	가능
숙박시설종류	콘도형	세면도구	지급불가능

## ■ 부대시설

다목적데크장, 족구장, 야외취사장, 공동샤워장, 공동화장실  
체력단련장, 임간교실, 매점, 산책로, 등산로(3km), 전망대



다목적 데크장



족구장

## ■ 기타정보

거제자연휴양림 홈페이지([www.geojehuyang.or.kr](http://www.geojehuyang.or.kr))를 방문하  
시면 시설안내, 이용안내, 예약안내 등 상세한 정보를 확인 하  
실 수 있습니다.

상세정보

숙박시설정보

위치정보

주변정보

## ◀ 숙박시설정보

동백

해송

중산막

산림문화휴양관

숲속수련장



## ■ 부가정보

동수	8동	면적(m <sup>2</sup> )	56.91m <sup>2</sup>
숙박시설종류	콘도형	숙박시설정보	샤워시설, 보일러, 에어컨, 전화기, TV, 냉장고, 밥솥, 이불, 베게, 밥상, 싱크대, 가스(전기)렌지, 식기류 등
숙박인원	10명	선호도	가족 및 단체

## 숙박시설정보

### ◀ 숙박시설정보

동백	해송	중산막	산림문화휴양관	숲속수련장
----	----	-----	---------	-------



### ■ 부가정보

동수	4동	면적(m <sup>2</sup> )	56.91m <sup>2</sup>
숙박시설종류	콘도형	숙박시설정보	샤워시설, 보일러, 에어컨, 전화기, TV, 냉장고, 밥솥, 이불, 베게, 밥상, 싱크대, 가스(전기)렌지, 식기류 등
숙박인원	10명	선호도	가족 및 단체

# 숙박시설정보

## ◀ 숙박시설정보

동백	해송	중산막	산림문화휴양관	숲속수련장
----	----	-----	---------	-------



## ■ 추가정보

동수	10동	면적(m <sup>2</sup> )	26.46m <sup>2</sup>
숙박시설종류	콘도형	숙박시설정보	샤워시설, 보일러, 에어컨, 전화기, TV, 냉장고, 밥솥, 이불, 베게, 밥상, 싱크대, 가스(전기)렌지, 식기류 등
숙박인원	5명	선호도	가족

# 숙박시설정보

## ◀ 숙박시설정보

동백	해송	중산막	산림문화휴양관	숲속수련장
----	----	-----	---------	-------



## ■ 부가정보

동(실)수	11실	면적(m <sup>2</sup> )	31.50m <sup>2</sup>
숙박시설종류	콘도형	숙박시설정보	샤워시설, 보일러, 에어컨, 전화기, TV, 냉장고, 밥솥, 이불, 베게, 밥상, 싱크대, 가스(전기)렌지, 식기류 등
숙박인원	5명	선호도	가족
세미나실	60명 (빔 프로젝트, 방송시설, 테이블, 의자 구비)		

# 숙박시설정보

## ◀ 숙박시설정보

동백	해송	중산막	산림문화휴양관	숲속수련장
			세미나실	



## ■ 부가정보

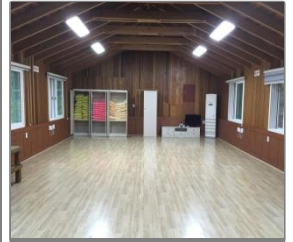
동(실)수	1실	면적(m <sup>2</sup> )	126m <sup>2</sup>
시설명	세미나실	시설정보	빔 프로젝트, 방송시설, 테이블 의자, 냉·난방기, 냉장고 등
이용인원	60명	선호도	단체



## 숙박시설정보

### ◀ 숙박시설정보

동백	해송	중산막	산림문화휴양관	숲속수련장
----	----	-----	---------	-------



### ■ 부가정보

동수	2동	면적(m <sup>2</sup> )	101.50m <sup>2</sup>
숙박시설종류	콘도형	숙박시설정보	샤워시설, 보일러, 에어컨, 전화기, TV, 냉장고, 밥솥, 이불, 베게, 밥상, 싱크대, 가스(전기)렌지, 식기류 등
숙박인원	20명	선호도	단체

## 야영시설정보

### 야영시설정보

개별 야영데크장

다목적 야영데크장



### 부가정보

데크갯수 42개

면적(m<sup>2</sup>) 4m×4m(16m<sup>2</sup>)

데크종류 개별데크장

부대시설 취사장, 공동샤워장, 야외화장실

이용인원 5명

선호도 개인 및 가족

## 야영시설정보

### 야영시설정보

개별 야영데크장

다목적 야영데크장



### 부가정보

데크면수

15면

면적(m<sup>2</sup>)

4m×4m(16m<sup>2</sup>)

데크종류

다목적데크장

부대시설

취사장, 공동샤워장, 야외화장실

이용인원

5명

선호도

개인 및 단체