



Korean aptitude test for talent identification

# 한국 직무능력

# 인증시험

취업이  
쉽다!!!



## 실제 기업이 채택하는 시험

채용 장면에서 활용되는  
유일한 직무적성검사 인증 시험입니다.

## 대기업 인적성 개발인력 출제

실제 주요 대기업 및  
공기업 인적성검사 개발진이 출제합니다.

### 코앵 일정

• 2회 시험일 : 8월 22일(토)

• 원서 접수 : 7월 20일 ~ 8월 17일

SK, 한전 등 주요 대기업/공기업 적성검사 개발진 출제  
샘표, 아주 그룹 등 주요 20여 개 대기업 채택 (계속 증가 중)  
유효 기간 2년 이내에 채용 지원 시 계속적으로 활용 가능

### 개인접수

코앵 응시를 위해 회원가입은 필수 사항이며  
응시에 필요한 정보만을 받고 있습니다.

[www.koap.or.kr](http://www.koap.or.kr) 클릭 >

### 단체접수

코앵은 단체 접수가 가능하며,  
단체 접수는 대표 1 인이 신청하실 수 있습니다.

메일 : [help@koap.or.kr](mailto:help@koap.or.kr)

전화 : 070-4333-1410

### 보도자료

- + 제 2 회 코앵시험 8 월 22 일 시행, 성적활용 기업늘어
- + "기업은 인재 선발 쉬워지고, 학생은 취업비용 절감"

- + 기업 취업 준비생 연결, "코앵 잡매칭" 나왔다.
- + KOAP 의 탄생, 한국 대표 직무능력 검증시험 나왔다.

### 활용 (예정) 기업


# Index.

<b>코앵 운영 / 출제 총괄</b>	03
<b>코앵 위원회</b>	04
위원장 인사말	
코앵 위원회 조직도	
<b>출제기준</b>	05
문항 출제 원칙	
구성 및 시간	
활용 개요	
<b>평가방법 / 영역설명</b>	06
<b>보도자료</b>	07
<b>자주묻는질문(FAQ)</b>	08
<b>기업소개</b>	09
샘표식품(주)	
AJ 네트워크(주)	
AJ 렌터카(주)	
AJ 셀카(주)	
(주)블루버드	
(주)아이디스	
(주)메가스터디	
(주)에스티앤컴퍼니	
한국경제신문	
(주)해피머니아이앤씨	
AJ 토탈(주)	
AJ 파크(주)	
AJ 인베스트먼트파트너스(주)	
SNF 솔루션(주)	
에이치엔에스하이텍(주)	
유앤아이(주)	

※ 2015.07.23 기준 / 계속 추가예정

# 코업 2회 2015년 8월 22일 실시

**사전 접수** 7월 20일 ~ 7월 26일 (사전 접수 혜택 부여)  
**본 접수** 7월 27일 ~ 8월 17일 (조기 마감 가능)  
**사후 접수** 공석이 있는 경우만 별도 공지

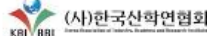


## 운영총괄 중앙심리교육연구소

중앙심리 교육연구소는 서울시와 중소기업청이 출연한 정부 설립지원 연구소입니다. 삼성전자의 러닝 허브 적성검사를 개발했으며, 심리검사에 따른 추천 시스템을 세계 최초로 개발했습니다. 아울러 IPED 프로젝트등 다수의 정부 연구 프로젝트를 성공리에 수행했습니다.

소장	김동민	現 중앙대 교수, 서울대 교육학 학사/석사, Univ. of Wisconsin박사, 코업 위원회 위원장
초대총괄	황호경	前 중앙대 교수, 독일 칼스루헤대 석사, 원혜대 박사
책임연구원	김태인	성결대 교수, 중앙대 박사, 서울시 유아정서 교육 연구회 교원 강사
	이승하	옥스포드 브룩스대학 우수 석사졸업, 런던대 박사
선임연구원	오소람	서울대 석/박사
	최장환	스탠퍼드대 박사
연구원	이건형, 이장길	등 10여명의 석박사급 연구원

## 설립지원기관



## 출제총괄 ㈜비에스씨

㈜비에스씨는 2012년 7월 KIRBS(한국행동과학연구소)의 부장 이상 전원이 주축이 되어 설립되었습니다. 업계 경력20년 이상의 파트너들과 10년 이상의 수석 컨설턴트들로 구성되어 있습니다. 주요 대기업 및 공기업 역량 문제와 관련한 다양한 인사관리와 교육 분야의 컨설팅 및 솔루션을 제공합니다. NCS채용 컨설팅 국가 공인기관으로 2015년 지정되었습니다.

### 역량 진단, 평가, 개발에서의 전문성을 추구

- > 인적성검사, 면접, 서류전형등 채용 도구 컨설팅
- > 리더십 진단, 다면평가, 핵심인재 관리, CDP, 승계 계획등 컨설팅
- > 대인관계 역량, 면접 스킬등 교육

### 수십년간의 역량 평가 및 채용 컨설팅 경험을 갖춘 전문 기관

- > 다수의 대학 재학생 및 기업체 재직자 대상으로 검사를 실시하여 DB구축
- > 다양한 직군별/수준별 채용 검사, 역량기반 지원서, 직군별 면접도구등 개발 및 컨설팅 경험 풍부
- > Client의 니즈에 최적화한 활용 모델 제시

## 주요고객

약 100여개 고객기업보유



# 코앵 위원회

## 위원장 인사말

“코앵(KOAP)은 조직에서 다른 구성원들과 원활히 의사 소통을 하고, 각종 자료 정보를 수집, 분석, 추리 할 수 있을 뿐 아니라 부분과 전체의 관계를 파악할 수 있는 등 조직 구성원으로서 갖춰야 할 언어, 수리, 추리, 지각, 실용 분야의 기초업무수행능력을 말합니다.”

21세기 기업을 이끌 새로운 인재를 스펙만 잘 쌓은 인재가 아닙니다.

실제 자신의 역량을 파악하고 이에 맞는 직무를 준비하는 인재가 기업을 이끌 것입니다.

코앵 위원회가 국내 최초로 직무수행 능력검사를 통해 우리 사회에 경쟁력 있는 새로운 인재 평가의 기준을 제시하는 것은 그런 면에서 의미있는 시도입니다.

최근 취업 준비생들은 지원 기업마다 해당 기업의 적성검사 책을 일일이 구입하여 풀어보고, 학원이나 인터넷 강의를 수강하는 것이 현실입니다. 이는 국가적 낭비입니다. 향후 코앵(한국직무능력인증시험)을 채택하는 기업이 늘어나면, 취업 준비생들은 지원 기업마다 적성검사를 준비하지 않고 한 번의 테스트로 다수의 기업에 지원이 가능하게 될 것입니다.

기업 입장에서 인재 평가 전문가들이 만든 검사를 활용함으로써 비용 절감 뿐만 아니라 더 우수하고 각 기업에 맞는 인재를 선발할 수 있을 것입니다.

코앵(한국직무능력인증시험)은 대학 교육문화의 변화를 이끌 것입니다.

학생들은 스펙 쌓기가 아닌 자신의 적성과 인성에 따라 미래를 결정하고 이를 준비하기 위한 노력으로 자신의 청춘을 꾸밀 것입니다.

코앵을 통해 대한민국 교육 혁명을 시작하겠습니다.

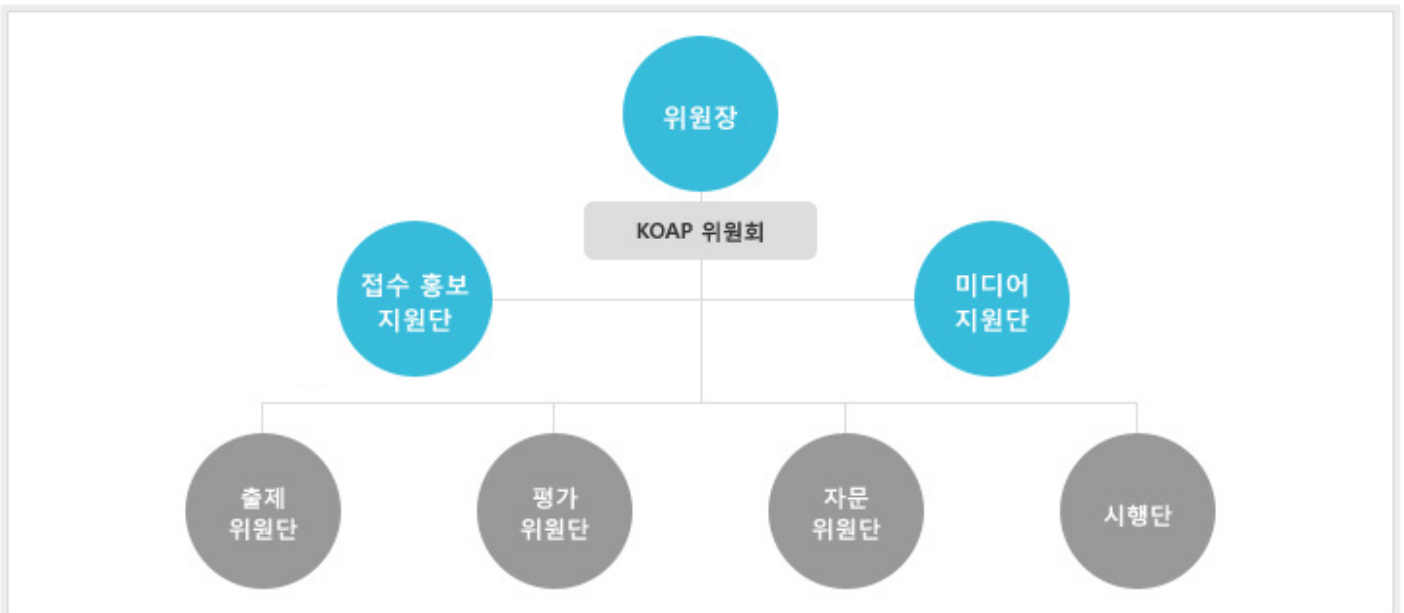
김동민 위원장



### 김동민 위원장 약력

- 코앵(KOAP) 위원회 위원장
- 정부 출연지원 중앙심리교육연구소 소장
- 중앙대학교 교수
- 서울대 교육학 학사/석사, Univ of Wisconsin 박사
- 중앙대 교육학과 학과장
- 중앙대 교수학습개발센터장
- 농협, 한국전력, 현대기아차, KT 등 주요기업 취업 면접위원 교육
- 교사임용시험 출제위원
- 청소년 상담사 출제/면접 위원
- 한국상담심리학회 운영위원/ 연차대회조직 위원장

## 코앵 위원회 조직도



## 출제기준

### 문항 출제 원칙

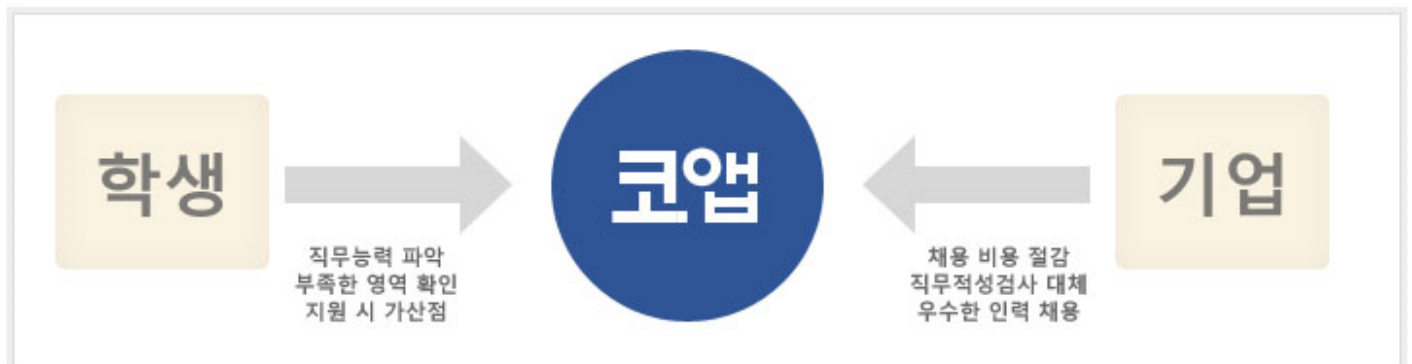
코업은 기존 직무적성검사들의 공통적 요인들과 경험적으로 중요한 요인들을 추출하여 구성되어 있습니다. 각 문항은 5지선다 형식이며, 모답에는 감점이 적용 됩니다. 영역은 5개 영역으로 구성되어 있으며, 응시 시간은 110분으로 총 120분 내외의 시간이 소요 됩니다.

### 코업 구성 및 시간

영역	하위영역	문항 수	시간
언어	언어유추	40문항	25분
	언어연상		
	문자배열/구조		
	독해/추론		
수리	일반수리	40문항	25분
	도표이해		
추리	언어추리	40문항	25분
	수열추리		
	연산추리		
지각	지각속도	40문항	20분
	도형회전		
	공간지각		
실용	시사상식	40문항	15분
	상황판단		
Total		<b>200문항</b>	<b>110분</b>

\* 출제문항에 따라 시간은 다소 변경될 수 있음.

### KOAP. 활용 개요



## 평가방법

시험 결과에 따라 다음과 같은 등급으로 결과를 제공 합니다.

등급	설명	상위 %	수준
S	탁월	5%	대부분 조직에서 최상급의 수행능력을 보일 지적 잠재력을 갖추고 있음
A	매우 우수	10%	대부분 조직에서 매우 우수한 수행능력을 보일 만한 지적 잠재력을 갖추고 있음
A-	우수	15%	대부분 조직에서 우수한 수행능력을 보일 만한 지적 잠재력을 갖추고 있음
B	무난	20%	대부분 조직에서 중상 정도의 수행능력을 보일 만한 지적 잠재력을 갖추고 있음
B-	다소 미흡	20%	대부분 조직에서 중하 정도의 수행능력을 보일 만한 지적 잠재력을 갖추고 있음
C	미흡	15%	복잡한 업무 학습 및 처리에 많은 아쉬움을 줄 만한 지적 잠재력을 갖추고 있음
D	매우 부족	10%	최소한의 단순 업무 이행에도 어려움을 느낄 만한 지적 잠재력을 갖추고 있음
F	극히 부족	5%	대부분 업무 이해 및 학습이 곤란할 만한 매우 낮은 지적 잠재력을 갖추고 있음

### \* 기업 참고사항

- 1) 기업에서는 통상 직무적성검사를 활용하듯이 총점과 영역별 등급, 백분위 점수로 활용할 수 있음.  
[ex] 최상위권 기업의 경우 A등급 or A-등급 이상 면접 진행 / 평균적 기업의 경우 C등급 이상만 서류전형 합격
- 2) 기업에서는 직무별 가중치를 산출해서 활용할 수 있음.  
[ex] M/P/R/S 등으로 구분해서 활용
- 3) 재직자 대상 Pilot Test를 통해 Cutoff Score, 가중치 등을 정할 것을 권장.  
구체적 활용 방법에 대해서는 경험 많은 코업 연구원이 방문, 상담 서비스 가능.

## 영역설명

### 언어 능력

어휘나 맞춤법, 독해 등에 관한 문항을 출제 합니다. 대부분의 언어능력은 살아가면서 자연스럽게 습득하게 되지만, 학교수업을 통해서 습득하기도 합니다. 실제 회사 입사 후 다양한 보고서 등을 이해하는 능력은 업무 능력과 직접적으로 연관 됩니다. 언어능력에서 높은 능력을 나타내려면 일상이나 학교 수업 이외에 평상시 독서나 많은 경험을 하는 것이 중요 합니다.

### 수리 능력

수리능력은 단순히 계산 능력만을 말하지 않습니다. 문제를 정확히 분석하는 능력, 자료를 분석하고 해석하는 능력 등을 복합적으로 측정 합니다. 업무 수행 시 현상 분석은 대부분 수치로 표시하거나 표를 작성하고 해석하는 것을 통해서 이뤄지므로 직무 능력 판단에 중요한 부분입니다. 수리능력 향상을 위해서는 계산 문제를 논리적으로 훈련, 평상시 신문이나 전공 등에 나오는 표를 분석하고 표 수치 변화를 논리적으로 이해하는 훈련이 필요 합니다.

### 추리 능력

추리능력은 의미 관계를 분석하고 이를 바탕으로 추리하는 능력을 의미 합니다. 수나 글에 대한 추리 능력을 모두 출제 합니다. 실제 입사 후 여러 복잡한 상황을 파악해야 할 경우가 많은데 이와 관련된 능력이라 할 수 있습니다. 추리능력 향상을 위해서는 평상시 사물이나 현상을 서로 연관해서 생각하는 훈련 등을 하는 것이 필요 합니다.

### 지각 능력

지각능력은 공간적 위치나 공간 관계를 파악하는 능력으로 일종의 비언어적 개념 형성 능력, 부분적 요소들로 분석하는 능력, 부분과 전체 관계의 파악 능력 등을 포함합니다. 지각능력 향상을 위해서는 구성하는 요소들을 체계적으로 분석하고 요소 간의 관계, 요소와 전체와의 관계를 분석하는 연습이 필요 합니다.

### 실용 능력

실용능력은 상식이나 상황에 대한 능력을 측정 합니다. 상식의 경우 업무 능력과 관련된 상식만을 주로 측정하며 상황판단은 실제 입사 후 발생하는 상황에 어떻게 대응할지를 측정합니다. 실용능력 향상을 위해서는 평상시 신문이나 뉴스 등을 꼼꼼히 보는 것이 중요하며, 신입 사원의 태도 등에 관한 여러 서적들을 탐독하는 연습이 필요 합니다.

언론에 소개되는 코애플(KOAP) 내용을 소개 합니다.

내용
<p><b>제2회 코애플시험 8월22일 시행...성적 활용 기업 늘어</b></p> <p>제2회 코애플이 오는 20일부터 8월17일까지 원서를 접수한다. 시험 날짜는 8월22일(토)이다. 고사장은 서울에서 선유고, 청량고, 잠실중에 마련했다. 지방에선 경기권, 전라권, 경상권에 있는 대학에 마련할 예정이다. 응시료는 2만8000원이다. 기초수급대상자와 차상위수급대상자에게는 응시료를 100% 환불한다. 단체는 인원수별로 할인된다. 신청은 코애플 홈페이지(www.koap.or.kr)에서 할 수 있다. 코애플은 토익·토플처럼 한 번의 시험으로 여러 기업에 제출할 수 있는 직무능력인증시험이다. 고비용·저효율의 채용 및 취업시장 구조를 바꿔보자는 목적에서 지난 3월 국내에서 처음 치러졌다.</p>
<p><b>기업·취업준비생 연결...“코애플 잡매칭” 나왔다</b></p> <p>취업준비생의 직무능력을 평가하고 인증하는 코애플(한국직무능력인증시험-KOAP)이 구직자와 구인자를 직접 연결해주는 ‘코애플 잡매칭 서비스’를 시작한다.</p> <p>코애플위원회는 오는 8월22일(토) 치러지는 제2회 코애플부터 특정 분야의 직무능력을 선호하는 기업과 해당 능력이 있는 것으로 평가된 코애플 응시자를 연결해주는 서비스에 나선다고 15일 발표했다. 코애플을 단순한 자격시험에서 한 걸음 더 나아가 인력시장의 구인·구직 불일치(미스매칭)를 해소하는 시험으로 격상시키겠다는 것이다.</p> <p>코애플의 잡매칭 서비스는 적성에 맞지 않아 이직하는 신입사원이 많은 중견·중소기업들에 특히 유용하게 활용될 전망이다. 기업들은 코애플위원회로부터 자사 업무 특성에 어울리는 인재를 추천받을 수 있다. 반면 구직자는 본인의 직무능력에 맞는 기업을 추천받을 수 있어 취업 준비기간을 효과적으로 줄일 수 있다. 코애플위원회는 8월 중 잡매칭 서비스에 대한 설명회를 주요 도시에서 열 계획이다.</p>
<p><b>[NCS·코애플 설명회] ④전문가가 밝히는 코애플에 관한 오해와 진실</b></p> <p>Q. 코애플에서 측정하는 능력도 교육으로 개발 될 수 있는 것 아닌가.</p> <p>A. 코애플에서는 단순 지식이나 스킬, 요령 위주의 간단한 지적 능력을 재는 게 아니다. 업무와의 연관성을 높인 기본 정신 기능을 측정하게 된다. 따라서 교육보다는 개인의 꾸준한 노력을 통해 역량 자체가 높아져야 점수를 높일 수 있도록 설계됐다.</p>
<p><b>[NCS·코애플 설명회] ③“코애플, 가장 합리적인 직무 테스트”</b></p> <p>코애플은 기업과 구직자 양쪽 모두에게 필요한 ‘표준형 직무능력 인증시험’이다. 기업 입장에서선 타당도 높은 도구로 인재를 선발할 수 있다. 코애플이 조직·직무 적합도 검증에 초점을 두고 있기 때문이다.</p> <p>구직자 측면에선 객관적 역량 입증은 물론 자가진단을 통한 역량 개발까지 가능하다. 코애플이 활성화되면 기존 적성검사 대비 강의 등으로 인한 사회적 비용을 줄일 수 있다. 특히 개인 역량을 기반으로 한 공정 채용 문화를 조성할 수 있을 것으로 기대 된다.</p> <p>코애플은 중앙심리교육연구소(중심연) 산하 코애플 위원회에서 운영한다.</p>
<p><b>“기업은 코애플로 人材 선발 쉬워지고...학생은 취업비용 절감”</b></p> <p>신뢰성 높은 직무능력 시험 ‘적성검사 최다’인 200문항 샘표식품 등 중견기업들 도입 추진...대학들, 단체응시 나서 “코애플 같은 직무능력인증시험이 등장해 채용 비용을 크게 줄일 수 있을 것 같다.”</p> <p>신입사원 채용에 코애플을 활용하기로 한 메가스터디, 이투스, STN컴퍼니의 인사담당자들은 이구동성으로 코애플 시험이 좀 더 일찍 나왔어야 했다는 반응을 보였다.</p>

## 자주 묻는 질문(FAQ)

코앵과 관련하여 자주 묻는 질문들을 정리하였습니다.

### Q. 직무적성검사에서 '적성'의 의미는 무엇인가요?

적성(aptitude)의 사전적 의미는 아래와 같습니다.

- 1) An inherent ability, as for learning; talent
- 2) The condition or quality of being suitable; appropriateness

이처럼 '적성'의 의미는 '지적 잠재 능력'과 '직무적합성' 두 가지 개념이 있습니다.

직무적성검사의 '적성'은 1)의 의미인 '지적 잠재 능력'에 해당되며,  
"난 운동 중에 수영이 적성에 맞아"라고 할 때는 2)의 의미인 '직무적합성'에 해당 됩니다.

### Q. 구직자가 코앵을 어떻게 활용하면 되나요?

코앵을 채택한 기업에 채용 지원을 하는 경우 지정된 란에 코앵 등급을 기록하시면 되며, 코앵을 채택하지 않은 기업에 채용 지원을 하는 경우 이력서 자격증 란에 코앵 등급을 기록하시면 됩니다.

### Q. 현재 코앵을 채택한 기업은 어떤 기업이 있나요?

현재 채택되는 기업이 계속적으로 늘고 있는 상황입니다.

샘표, (주)아이디스, 해피머니아미엔씨, AJ 가족, AJ 렌터카, AJ 토탈, 한국경제신문, 한국경제 매거진, 환경닷컴, AJ 셀카, AJ 파크, AJ 인베스트먼트 파트너스, AJ 네트워크, 메가스터디, 에스티앤컴퍼니, (주)블루버드, KR선물 주식회사, WOW 한국경제TV, 환경BP 등이 공식적으로 채택하거나 적극적으로 검토중인 상태이고, 따로 코앵 위원회에 연락 없이 활용하는 기업도 다수 있습니다.

### Q. 코앵의 지원자격과 성적 유효기간은?

코앵의 지원자격은 대학생과 대학교 졸업생입니다. 현재는 대학생 취업용으로 개발되었지만 향후 고등학교 취업용도 개발 예정에 있습니다. 성적은 시험 응시일로부터 2년간 유효 합니다.

### Q. 중앙심리교육연구소는 어떤 기관인가요?

서울시, 중소기업청이 설립지원한 연구소입니다.

지난 2007년 설립된 후 각종 공공사업을 수행해왔으며, 취업시장의 고비용 부담을 덜어주기 위해 뜻을 함께하게 되었습니다.

### Q. 기업이 코앵을 활용하려면 어떻게 해야 하나요?

코앵 위원회에 신청을 하면 전문 연구관이 기업을 방문해 성적 활용법 등을 안내 합니다. 이미 적성검사를 시행하고 있는 기업이 코앵으로 전환할 경우에는 적성검사를 응시하고 입사한 재직자들에게 코앵을 실시해 대략의 환산표 내지 환산 공식을 마련하는 것이 좋습니다. 코앵으로 전환하기 전에 일정 기간 동안 코앵 점수로 기존 적성검사 점수를 예측하는 예측치로 활용할 수도 있습니다. 아직 적성검사를 활용하지 못한 기업이라면 코앵 위원회가 제공하는 표준 등급표에 따라 코앵을 채용에 활용하면 됩니다. 이런 경우에도 가능한 재직자를 대상으로 파일럿 테스트를 실시해 적절한 합격선을 추출하는 방법을 모색하는 것이 바람직 합니다. 일단 코앵을 채택하면 학생들로부터 코앵 성적표만 받으면 됩니다. 그 다음 '서류전형 → 면접전형' 2단계만 실시하면 됩니다. 학생들은 서류전형 통과 시에 한 번만 면접에 오게 하면 되므로 훨씬 간편하게 채용을 진행할 수 있습니다.



## 샘표식품(주) 최고의 발효식품 전문 기업

홈페이지	업종	매출액(백만)	임직원(명)	소재지
<a href="http://www.sempio.com/">http://www.sempio.com/</a>	식품 제조, 가공, 판매, 무역	250,000	630	서울, 이천

**샘표**  
60년 발효명가



샘표는 국내 최장수 상표인 '샘표' 브랜드로 국내 간장 소비시장에서 절반 이상의 점유율을 차지할 만큼 국민들의 사랑을 받고 있다. 반세기 이상 국민 건강과 식문화 발전에 일익을 담당해왔다는 자부심과, 앞으로도 계속 그 사명을 다하겠다는 책임감을 가진 국민기업으로서 국내 소비자뿐만 아니라 전세계인에게도 우리 전통 장류의 맛을 전하기 위해 노력하고 있다.

샘표는 1946년 창업주 박규회(朴奎會) 사장이 충무로에 공장을 세우면서 그 연원이 시작, 매출 2,392 억원(2013년 말 개별 기준), 직원 수 600명 규모(2013년 말 기준)의 중견 식품업체로 성장하였다. 지금의 대한극장 맞은편인 중구 충무로 4가 79번지에서 장류 전문 제조업체로 출발한 샘표는 1959년 도봉구 창동에 제 2 공장을 건설하면서 국내 장류업계의 선두주자로 부상하였고, 가정에서 담가 먹는 것이 일반적이었던 간장을 대량생산, 유통시장으로 전환시키며 도약의 밑거름을 마련했다.

1970년대 이후 간장처럼 발효기술을 기반으로 하는 고추장과 된장의 시판제품도 생산 판매하여 장류 전문기업으로 발돋움함과 동시에, 농수산물 가공식품 회사인 조치원식품과 양포식품을 계열회사로 두고 수산물, 과일 통조림 등을 직접 생산하기 시작했다. 또한 그 외의 협력회사를 통하여 면류, 차류 등의 가공식품을 철저한 기준의 품질관리를 통해 OEM(주문자 상표부착 방식)으로 판매하여 종합식품회사로서의 면모를 갖추게 되었다.

1987년 창동공장의 생산시설이 포화상태에 이르자, 예로부터 물이 좋고 교통이 편리한 경기도 이천에 年 3만 키에 달하는 양조간장 생산능력을 갖춘 국내 최대의 간장공장을 건설하였으며, 2000년 10월 창동공장을 매각하고 이천공장에 간장생산설비를 이전했다. 현재 이천공장의 생산능력은 단일간장공장으로는 세계최대인 연간 7만 8천 키에 달한다. 또한 2001년 11월에는 충북 영동의 만 여평 부지에 250억원을 들여 고추장, 된장을 생산할 수 있는 공장을 완공하였고, 2010년 12월에는 영동에 육포 전용공장을 설립했다. 샘표식품의 영동공장은 국내에서 첫 손가락에 들 정도로 최첨단, 최신식 설비를 갖추어 완벽한 위생시설을 자랑하며, 연간 10,080톤의 생산능력을 갖추고 있다.

샘표는 1998년과 2000년에 각각 ISO 9001 및 ISO 14001을 인증 받은 것을 비롯, 2000년 산업자원부로부터는 품질경쟁력 50대 우수기업 선정, 2002년에는 간장, 된장, 고추장 등 장류 전분야에 HACCP(식품위해요소 중점관리기준) 지정을 받았다. 또한 2003년에는 부설 식품안전센터가 산업자원부 기술표준원으로부터 3-MCPD에 대한 국내 최초의 국제공인시험기관(KOLAS)으로 지정되었다. 국제 기준에 따라 품질시스템이 체계적으로 정비된 기관으로 공인 받았다. 이에 더해 2011년에는 글로벌 식품안전(HACCP)·품질경영시스템 인증인 'SQF 2000'을 획득해, 현재 샘표에서 생산되고 있는 된장, 고추장, 쌈장 등의 장류 제품과 육포 제품은 국제 규격기준에 따라 인증심사를 통과하고 있다. 이를 통해 샘표는 품질과 식품위생 공히 국내 최고 수준의 식품회사로 자리매김하고 있다.

오는 2016년 창사 70주년을 앞두고 있는 샘표는 시대의 변화 속에서 국제적 식품기업으로 거듭난다는 목표와 함께, 장류 전문회사로서 전 세계인에게 우리 맛의 우수성을 널리 알려 장맛은 물론 음식문화까지도 세계로 전파한다는 사명감을 바탕으로 전 임직원이 노력을 하고 있다.

# AJ 네트워크(주) 국내 최고의 IT, 건설, 물류 렌탈서비스 전문 기업

홈페이지	업종	매출액(백만)	임직원(명)	소재지
<a href="http://www.ajrental.com">http://www.ajrental.com</a>	IT, 건설, 물류 장비 렌탈	1,011,150	437	서울

## 회사소개

기업의 경쟁력이 곧 효율적인 자산관리로 귀결되는 최신 흐름에 맞춰 “소유에서 렌탈”이라는 자산관리의 새로운 패러다임을 누구보다 앞서 개척하는 AJ네트워크는 2000년 설립 이후로 IT기기를 필두로 건설관련장비, 물류 장비로 렌탈의 범위를 확대하고 있습니다.

매년 괄목할만한 증가세를 보이고 있는 국내 렌탈 시장에서 AJ네트워크는 새로운 렌탈서비스를 고객에게 제공하는 선도자로서 선진 렌탈 문화보급에 앞장 서고 있으며 합리적이고 효율적인 렌탈 서비스 제공으로 고객의 경쟁력 강화하고 있습니다.

앞으로 급변하는 경영 환경에 누구보다 앞서 최고의 서비스를 개발하고 제공하는 AJ네트워크는 고객 성공의 동반자로서 항상 최선을 다하겠습니다.



## 업무소개

### 영업직군



영업직군은 고객과의 Primary Contact Point로서 제반 영업활동을 수행하고 있습니다. 아주렌탈의 영업활동은 B2B 영업이 주를 이루며 IT, 건설, 제조, 금융, 통신, 네트워크 등 일반기업 및 공공기관들을 대상으로 당사의 다양한 렌탈 상품에 대한 영업 관련 모든 활동을 수행합니다. 영업직군은 시장분석을 통한 판매계획 및 영업전략 수립에서 판매, 채권, 고객관리, 신제품 및 신규수요 창출까지 영업 전반적인 업무를 담당합니다.

### 영업지원직군



영업지원원은 영업 활동에 필요한 모든 전반적인 일들을 관리하고 지원하는 직무입니다. 원활한 영업활동이 이루어질 수 있도록 매출, 채권, 배송, A/S 문의 관리 등을 통해 정직하고 신뢰받는 영업활동이 이루어지도록 관리하고 있습니다. 또한, 거래처별 매출, 채권, 재고 관리현황 등을 확인하여 회사 정책에 기준하는 관리가 될 수 있도록 점검하는 업무를 수행합니다. 영업지원직군은 영업 관련 부서원들이 매출에 전념을 다 할 수 있도록 지원, 글자 그대로 Support하는 부서입니다.

### 자산관리직군



자산관리직군은 당사의 다양한 렌탈 자산들을 관리하는 업무를 수행하고 있습니다. 제품의 유지보수, 이상자산관리, 자산매각을 통해 자산의 대한 관리뿐만 아니라 고객에 대한 배송, 보관, 을 통해 고객사의 Needs에 대응하는 업무를 수행합니다. 고객사 대응업무, 물류관리 업무, 물류역량 강화를 위하여 관련교육 진행 및 시스템 개발, 각종 프로젝트 수행업무 및 환경 분석 및 증장기 전략을 수립하는 업무를 합니다

### 경영지원직군



경영지원직군은 회사의 경영상의 관리 목표를 세우고 실행 할 수 있도록 지원하는 직군입니다. 기획, 인사, 총무, 재무, 전산, RM 업무로 구분 할 수 있으며 기획업무는 경영계획을 수립하고 이를 관리하며 전반적인 회사 운영을 조율합니다. 인사업무는 직원의 채용, 교육, 이동, 평가, 보상 관리 등을 통해 인재를 확보하고 양성합니다. 총무업무는 구매 및 자산관리, 복리후생관리를 통해 보다 쾌적하고 효율적인 환경을 만들어 주는 회사의 살림꾼이라 할 수 있습니다. 재무업무는 회사의 자금계획을 수립하고 관리하며 재무재표작성 및 회계시스템관리 등의 업무를 수행함으로써 재정적으로 건실한 회사를 만들어 가는데 일조합니다. 전산업무는 그룹웨어, ERP 등으로 영업 및 지원업무에 대한 전산 관련 지원을 통해 생산성과 효율성 향상에 일조합니다. RM은 채권 관리를 통해 재무 상태의 건전성을 유지하도록 노력하는 곳으로 연체율, 부실 채권 관리를 통해 현금흐름 등을 관리하는 곳입니다. 직원의 만족도 제고 및 조직역량을 극대화하기 위한 경영지원직군은 회사를 운영하고 관리하기 위한 필수적인 업무이자 조력자라고 할 수 있습니다.

## AJ 렌터카(주) 180 개 영업 및 250 개 정비 네트워크 보유한 시장 선도기업

홈페이지	업종	매출액(백만)	임직원(명)	소재지
<a href="http://www.ajrentacar.co.kr">http://www.ajrentacar.co.kr</a>	자동차 대여, 물류, 중고차	450,000	400	서울

### 생활 속의 편리함과 행복을 함께하는 기업

AJ렌터카는 1988년 6월 자동차 대여, 운송, 정비를 목적으로 설립된 이래, 전국단위 영업망을 운영하며 차별화된 고객서비스를 바탕으로 혁신적인 내부 프로세스 개선을 통해 전국 180여개 영업 네트워크와 250여개 정비네트워크, 60,000여대 차량보유를 하여 매출성장과 업계 최고의 수익성을 유지하며 렌터카 시장을 선도해 가고 있습니다.



#### 1. 렌터카 사업 - 렌터카, 차량정비, 순회정비, 물류서비스

AJ렌터카 사업 부문은 세계적인 렌터카 업체 에이비스(AVIS)와 국내 독점 라이선스 계약을 체결하여 전국 180여개 영업망과 60,000여대의 차량을 보유한 국내 최고 렌터카 회사입니다.

최고의 서비스를 제공하는 AJ렌터카는 '서비스에는 베테(Better)가 없고 베스트(Best)만 있다' 는 모토아래 20여년간의 축적된 렌터카 운영 노하우와 선진 렌터카 시스템을 도입하여 최고의 서비스로 고객에게 다가가고 있습니다.

그리고 250여개 정비네트워크에서 편리한 사고, 고장처리 등 차량관리서비스를 운영중이고 전국 7개 지역의 물류특화 기지를 통해 직영 운송체계를 구축하여 더 큰 고객만족을 실현하기 위해 물류서비스를 운영하고 있습니다.

#### 2. 중고차

60,000여대의 차량을 보유한 AJ렌터카는 당사 보유물량의 상품화로서 입찰/경매/소매 등 다양한 판매형태를 시스템적으로 구현할 것이며 나아가 개인, 법인 차량의 위탁 판매를 통한 부가서비스를 확충해 보험, 할부, 이전, 보증, 검사, 탁송 등의 정량화로서 수익을 창출하고 있습니다. 향후 자동차 관련 사업의 체계화로서 차량 매각 시스템의 고도화를 이루어 합리적이고 체계화된 자동차 거래문화를 실현할 것입니다.

2013년 자동차매입전문 브랜드 "AJ셀카"를 런칭하였고, 2014년에 "서울자동차경매장"을 인수하여 자동차 경매 브랜드 "AJ셀카옥션"로 새롭게 시작하여 대한민국 대표 자동차 유통전문 회사로 도약하고 있습니다.

#### 3. 해외사업

AJ렌터카는 2006년 러시아 사할린, 블라디보스토크 지역에 해외지사/법인 설립으로 성공적인 진출 이후, 2010년 카자흐스탄 알마티 지역으로 사업 확장하였습니다. 또한 동남아 및 미주 지역의 적극적인 해외 진출을 검토하고 있습니다. 해외에서 AJ 렌터카는 차량 렌탈 영업 및 중고차 판매 등을 추진, CIS 국가 지역내에서 최고의 렌터카 서비스 제공 회사로 발돋움 하였습니다. 또한 보유차량과 연계된 신규사업과 시너지 확보를 통한 성장과 수익창출에 노력하고 있습니다.

저희 AJ렌터카는 최고의 서비스 제공을 통하여 고객을 위한 기업이 되도록 최선의 노력을 다하겠으며, 미래가치를 창조하고 행동하는 일류기업이 되겠습니다.

#### 01 렌터카사업부문

렌터카, 차량정비,  
순회정비, 물류서비스

#### 02 중고차

중고차 매입, 경매장 운영  
중고차 판매, 공매, 수출



#### 03 해외사업

렌터카, 중고차 판매

## AJ 셀카(주) 180 개 영업 및 250 개 정비 네트워크 보유한 시장 선도기업

홈페이지	업종	매출액(백만)	임직원(명)	소재지
<a href="http://www.ajsellcar.co.kr">http://www.ajsellcar.co.kr</a>	자동차 매입, 판매, 무역	70,000	300	서울

## AJ셀카는?

AJ렌터카가 기존 고정화된 영업형태를 탈피, 365일 24시간 언제든지 고객 부름에 응대하고 찾아가 고객의 자동차를 매입하는 자동차 매입 전문 브랜드입니다.

업계 최초 코스피 상장  
2013 한국에서 가장 존경 받는 기업  
2012 한국소비자품질지수·웰빙지수 1위

**AJ렌터카 보증**



365일 24시간  
실시간 접수 상담



고객 요청시간  
상담 및 견적 서비스



태블릿 PC를 이용  
차량 검사시스템 구축



전국 어디서나  
전문 매입인력 운영

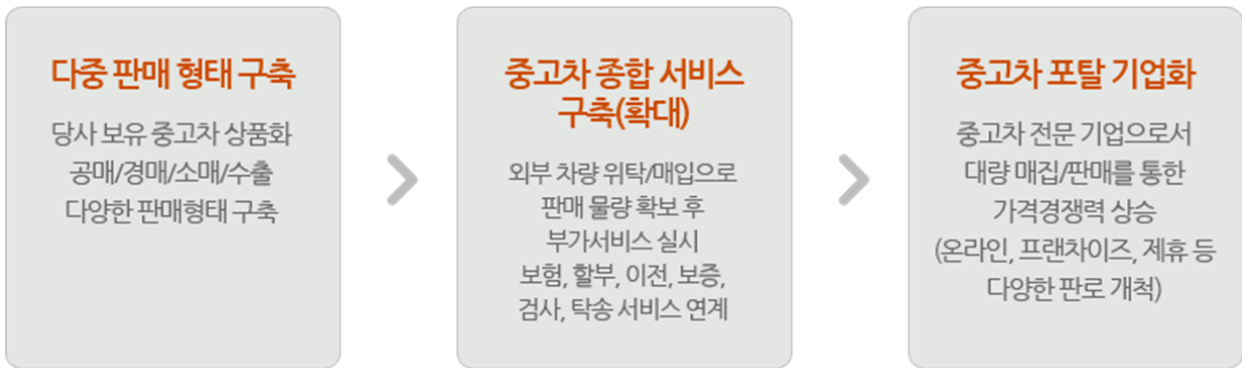


이전 대행  
서비스 구축



믿을 수 있는  
Pricing System

## AJ셀카 비전



## CEO 인사

“대한민국 자동차 거래문화의 새로운 기준”

정직과 신뢰를 바탕으로 자동차매입비즈니스의 새 길을 개척하겠습니다.

### AJ셀카는 국내 최고 렌터카기업 AJ렌터카가 만든 자동차 매입 전문 서비스 브랜드입니다

자동차를 한번이라도 판매해보신 분들이라면 아마 믿을 수 있는 가격과 조금 더 편리한 절차로 내 차를 팔고 싶은 생각을 해보신 적이 있으실 겁니다.

AJ셀카는 바로 이러한 고객님들의 니즈에 충실하기 위해 정직과 신뢰를 바탕으로 투명하고 올바른 자동차 거래문화를 만들어 가고자 합니다. 그 일환으로 우리 AJ셀카는 사람과 서비스 중심의 인재경영을 추구할 뿐만 아니라 전국 어디서든 믿고 맡길 수 있는 투명한 거래 시스템을 갖추고 있습니다.

또한, 소중한 추억이 담긴 고객님의 자동차를 매입하는데 있어서 가장 진실하고 투명한 마음을 담고자 노력하고 있습니다.

진심어린 마음이야말로 고객과 소통하는 최고의 덕목이 아닐까요.

AJ셀카는 오늘 뿐만 아니라 다가오는 내일의 자동차 거래 시장에서도 항상 고객과 함께 소통할 수 있는 거래문화를 선도하는 기업이 되겠습니다.

변화하는 시장과 고객들의 트렌드에 맞춰 항상 지속가능한 변화를 추구하는 움직임은 기업이 되고자 최선을 다하겠습니다.

AJ셀카가 새롭게 이끌어 나갈 자동차 거래 문화를 주목해주십시오. 고객님의 부름에 항상 응답하겠습니다.

감사합니다.

AJ셀카(주) CEO 이현우 드림

*이현우*

(주)블루버드 산업용 모바일 컴퓨터분야 글로벌 전문기업

홈페이지	업종	매출액(백만)	임직원(명)	소재지
<a href="http://bluebird.co.kr">http://bluebird.co.kr</a>	산업용 모바일 개발 및 제조	68,900	350	서울



Bluebird is the manufacturer of Pidion® Products.



**INNOVATION | BIP-1000 Series**  
"세계 최초의 시도, 산업환경을 바꾸다"



**FLEXIBILITY | BIP-5000/6000 Series**  
"독보적이며 유연한 통합기술, 고객을 만족시키다"



**DIVERSITY | BM Series**  
"고객이 필요로 하는 모든 것을 제공하는 기업"



**2025년 세계 산업용 모바일 업계 1위 기업으로 도약할 것입니다.**

블루버드는 1995년 설립 이래 지난 19년간 지속적인 혁신과 도전을 통해 지속적으로 성장해왔습니다. 기업과 정부, 개인의 도움이 되는 제품 제공을 당사의 미션으로 모든 임직원이 기업의 생산성 향상과 국가의 발전 그리고 개인의 성공에 도움이 되는 제품을 만든다는 신념을 가지고 세계 1등 제품을 만들기 위해 노력하고 있습니다.

**블루버드는 세계 최고 품질의 제품을 제공하기 위해 노력하고 있습니다.**

블루버드는 고객감동 실현을 최우선의 가치로 언제나 고객의 소리에 귀 기울이며 지속적인 혁신을 추구합니다. 혁신을 통한 앞선 기술력과 함께 그 어떤 것과도 타협하지 않는 완벽한 품질을 추구합니다. 품질경영을 통한 고객의 신뢰를 바탕으로 세계 시장에서 1등 기업으로 자리매김하고자 합니다.

**블루버드는 정도경영을 추구합니다.**

블루버드는 투명한 기업문화와 윤리경영, 정도경영을 추구합니다. 임직원 간의 투명하고 원활한 소통, 존중하는 문화는 서로에 대한 신뢰로 이어져 블루버드 기업문화의 근간을 이루고 있습니다. 블루버드는 투명한 기업문화와 함께 법과 윤리를 준수하는 윤리적인 기업, 정도만을 가는 기업이 될 것입니다.

블루버드의 끊임없는 혁신과 도전을 지켜봐 주십시오. 감사합니다.

(주)블루버드 대표이사

(주)아이디스 영상보안분야 세계 1 위, 국내 1 위의 독보적인 통합솔루션 프리미엄 기업

홈페이지	업종	매출액(백만)	임직원(명)	소재지
<a href="http://www.idis.co.kr">http://www.idis.co.kr</a>	통합보안솔루션, DVR	120,000	360	경기 판교

## DVR제품 기술 하나로 세계시장을 석권한 아이디스

아이디스는 영상보안시장의 핵심제품인 DVR과 Camera를 개발·생산·판매하는 보안솔루션 회사입니다. 디지털영상저장장치인 DVR(Digital Video Recorder)만을 전문적으로 개발·생산·판매하는 아이디스는, 세계 1위, 국내 1위의 프리미엄 DVR 전문회사에 안주하지 않고, 2007년부터 카메라 시장에 뛰어들어 현재는 CCTV전체시장을 아우르는 통합보안솔루션 회사로 거듭나고 있습니다.



< IDIS Partners >

### 아이디스의 사명 및 가치



#### 혁신 Innovation

- 시장 중심의 산업 기술 선도
- R&D 중심의 뛰어난 기술력



#### 신뢰성 Credibility

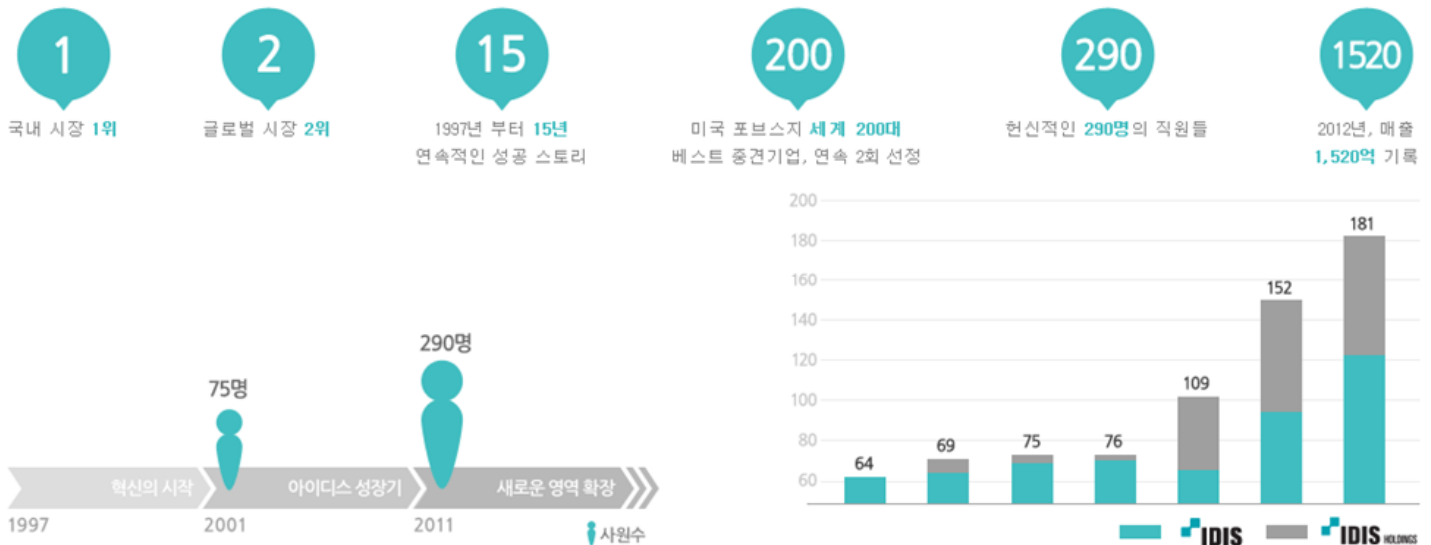
- 신뢰를 중시하는 사업 파트너십
- 탄탄한 조직, 견고한 매출 성장, 건전하고 투명한 재정 관리



#### 지속가능성 Sustainable growth

- 파트너와의 윈윈 전략을 통한 장기적인 상생 관계 유지
- 사회 공헌 및 환경을 생각하는 경영

### 숫자로 한눈에 보는 아이디스



### R&D의 강화된 힘

- 50여명의 석박사 직원들
- R&D(전체 직원의 약 50%) DNA
- 매년 매출액의 약 7%이상의 R&D 비용으로 재투자

창립 이후부터 선택과 집중이라는 명확한 목표아래 DVR 개발에 회사의 모든 역량을 집중하여 "연구개발 중심의 벤처 회사"라는 회사의 성격과 일치하게 개발·생산·판매하는 매년 매출액의 약 7%이상을 연구개발비로 재투자하고 있으며, 회사 총 임직원의 약 50%를 R&D 인력으로 구성하고 있습니다.

그 결과 미국의 GE, 일본의 마쯔시다, SONY, 유럽의 BOSCH 등 세계적 기업과의 경쟁 속에서 프리미엄 DVR시장에서 세계 1위의 DVR 제조업체로 성장하였습니다.

전세계 30여 개국, 60여 개 바이어를 두고 있는 명실상부한 글로벌 기업으로서 총 매출액의 50% 이상을 수출하고 있으며, 하니웰(Honeywell), 타이코그룹(Tyco International), 지멘스(Siemens), 삼성테크윈, 에스원 등 글로벌 선두권의 보안장비 회사들과 오랫동안 긴밀한 파트너십 관계를 유지하고 있습니다.

현재 보안산업은 단품 판매를 넘어서 다양한 기술이 융합하고, 여러 기능들이 접목된 솔루션 형태로 진화하고 있으며, 영상 정보의 활용성이 증대됨에 따라 단순 보안을 넘어서 데이터 관리로 그 영역이 점점 확장되어 가고 있습니다.

이에 따라 당사 역시 통합보안솔루션 사업을 추진 중에 있으며, 영상보안 시장을 넘어서 다양한 보안분야를 아우르는 보안전문그룹으로 그 위상을 새롭게 할 계획입니다.



## 메가스터디(주) '인강'이라 불리는 교육시장의 새로운 기준을 만든 최고의 교육그룹

홈페이지	업종	매출액(백만)	임직원(명)	소재지
<a href="http://corp.megastudy.net">http://corp.megastudy.net</a>	온라인교육서비스	325,000	613	서울

### 제 2의 금속활자 혁명! 메가스터디교육은 그 중심에 서 있습니다.

세계 최초로 금속활자를 발명한 나라는 다른 아닌 우리나라입니다. 1232년, 고려 사람들이 <남명천화상송증도가>와 <고금상정예문>을 금속활자로 간행한 이래, 특정 계층들만의 전유물이었던 '지식'과 '교육'은 일반 대중들에게 급격히 확산되었습니다.

**21세기, 우리는 제 2의 금속활자 혁명의 현장에 있습니다.** 초고속 인터넷 통신망이 전국적으로 보급되면서, 우리나라 교육 콘텐츠의 대중화는 새로운 국면으로 접어들었습니다. '온라인 교육'의 역사가 시작된 것입니다. 하늘 높은 줄 모르던 교육비는 제자리를 찾아 갔고, 특정 지역에서만 얻을 수 있던 교육정보들을 전국 어디에서나 접할 수 있게 되었습니다.

앞으로도 메가스터디교육(주)은 배움의 과정에 있는 모든 이에게 최고의 교육 콘텐츠 서비스를 통해 가치있는 지식을 제공하여 더 나은 미래를 설계하도록 돕겠습니다.

**'대한민국 대표 지식기업', 그 이름에 책임을 다하는 기업이 되겠습니다.**


#### 메가스터디교육(주)

##### 고등부 온라인

**megastudy** 

고등부 대표 온라인 교육 브랜드

##### 고등부 오프라인

 **메가스터디학원**

성적향상률이 높은 대입 전문 학원

##### 초·중등부 온라인

**Mbest** 

중등부 대표 온라인 교육 브랜드

**Mjunior** 

초등부 대표 온라인 교육 브랜드

#### 메가스터디(주)

**mega MD** 

의·치의학 전문대학원 및 약학대학  
입시교육 브랜드

##### 메가엠디(주)

**메가로스쿨** 

법학 전문대학원 입시교육 브랜드

##### (주)에스이글로벌

**메가CST** 

경찰공무원 시험 교육전문 브랜드

##### (주)아이비김영

**김영편입** 

대학편입 No.1 (편입 Total 솔루션) 브랜드

##### 메가북스(주)

**메가북스** 

출판/디지털콘텐츠 전문 브랜드

##### 메가푸드앤 서비스(주)

**메가F&S** 

학생들의 건강급식을 책임지는 브랜드

##### 메가넥스트(주)

**megaHRD** 

온라인 직무교육 브랜드

**megaEnglish** 

온라인 영어교육 브랜드

##### 메가 인베스트먼트(주)

**megaInvestment** 

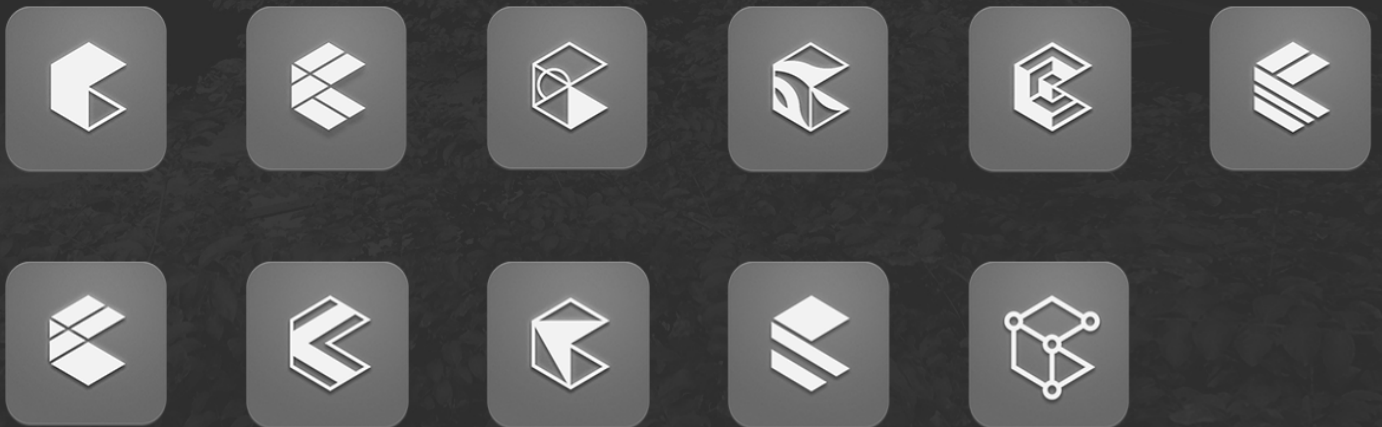
신기술 금융투자회사

(주)에스티앤컴퍼니 국내 1 위의 영단기, 공단기를 보유한 종합 교육전문 그룹

홈페이지	업종	매출액(백만)	임직원(명)	소재지
<a href="http://www.st-company.net">http://www.st-company.net</a>	온 & 오프라인 교육	83,000	500	서울



우리는, 우리가 지금 만드는 모든 것들이  
누군가의 인생을 바꿔놓을 만한 기회가 되리라 믿습니다





홈페이지	업종	매출액(백만)	소재지
<a href="http://www.hankyung.com/etc/ked/">http://www.hankyung.com/etc/ked/</a>	신문, 방송, 인터넷	150,000	서울

계열사



www.wowtv.co.kr

국내 최고의 경제전문 채널 '한국경제TV' **WOW한국경제TV** [SITE LINK](#)

2000년에 설립된 한국경제TV는 케이블과 위성채널인 스카이라이프를 통해 전국의 시청자들에게 신뢰도 높은 투자정보를 신속히 제공하고 있습니다. 증권 및 경제관련 뉴스는 투자자들과 기업인들의 의사결정에 큰 영향을 미치고 있습니다. 2004년엔 코스닥 시장에 상장되는 등 '한국의 블룸버그'로 거듭나고 있습니다.



고품격 경제 매거진 '한국경제매거진' **한국경제 매거진** [SITE LINK](#)

한경고품격 경제 잡지를 만드는 한국경제매거진은 항상 새로운 시도로 국내 잡지 미디어의 새 장을 열어가고 있습니다. '한국 100대 기업', '경영대학 평가' 등 차별화된 기획물과 깊이 있는 분석 기사로 국내 최정상 경제주간지로 자리매김한 <한경비즈니스>를 비롯해 프리미엄 재테크 전문 월간지 <money>, 격주간 대학생 매거진 <Campus JOB&JOY>, 고등학생 대상 취업·진로 전문 월간지 <하이틴 잡앤조이 1618> 등 고품격 잡지를 발행하고 있습니다.



차세대 경제포털 '한경닷컴' **한경닷컴** [SITE LINK](#)

한국경제신문은 온라인 창구인 한경닷컴(www.hankyung.com)은 경제 분야에서 독보적인 위치를 차지하고 있는 경제포털입니다. 알차고 풍부한 실시간재테크 정보로 네티즌들의 눈길을 사로잡고 있습니다. 외환, 주식, 채권, 시세 등 모든 정보를 분석하는 통합외환관리 시스템인 '한경머니', 국내 대표 펀드매니저들의 실시간 매매내역 중계 서비스인 '한경 스타워즈', 세계 최초의 주식전문 콘텐츠인 '한경 밸류에이션' 등은 한경닷컴만의 특화 콘텐츠로 큰 호응을 얻고 있습니다.



경제·경영분야 출판전문 '한경BP' **한경BP** [SITE LINK](#)

한경BP는 국내외 경제이론이나 선진 사례, 심도 있는 경제지식 제공, 국민 교양증진에 이바지해왔습니다. 특히 다니엘 핑크, 피터 드러커, 앨빈 토플러, 기 소르망, 톰 피터스, 프랜시스 후쿠야마, 폴 케네디, 존 가트만 등 세계적인 석학들의 명저를 국내에 소개하는 등 경제경영 분야는 물론 인문, 실용 분야에 이르기까지 종합출판사입니다. 21세기를 함께 살아가는 사람들이 즐겨 읽는 책, 시대를 앞서가는 책, 평생 꼭 한번은 읽어야 할 책을 만들기 위해 독자의 눈높이에서 최선을 다하겠습니다.

해외제휴사

월스트리저널



세계 최고권위의 경제신문으로 미국외 독자들을 대상으로 한 아시아판 유럽판 등도 발행하고 있다. 1889년 다우존스 그룹이 창간했으며 세계 금융의 중심지인 월가에 막대한 영향력을 행사하고 있다. 특히 국내외 경제흐름을 앞서서 분석하는 기획기사를 게재, '세계 경제의 지침서'로 불린다.

중국 경제일보



1983년 창간된 경제 종합중앙지이다. 중국 국무원(중앙 정부) 소속으로 국가 경제정책을 발표하는 주요 채널이며 중국 경제발전 동향을 안팎에 알리는 역할도 한다. 중국내 경제신문 가운데 최고의 권위와 공신력을 가진 신문으로 평가받는다. 풍부한 정보, 독특하면서 심도깊은 기획, 정확하고 객관적이며 권위있는 보도 등이 특징이다.

(주)해피머니아이엔씨 국내 최초의 종합 상품권, 선불카드 선도기업

홈페이지	업종	매출액(백만)	임직원(명)	소재지
<a href="http://www.happymoneyinc.co.kr">http://www.happymoneyinc.co.kr</a>	상품권 발행 및 판매	13,500	80	서울

# About Happymoney

해피머니아이엔씨는 고객에게 행복과 새로운 선물문화를제공하며 상품권과 선불카드 시장의 미래를 선도하고 있습니다.



해피머니아이엔씨는  
**해피머니상품권, 해피21 외식레저상품권, POSA기프트카드, 에그머니**를  
 발행, 서비스 하는 IT기반의 상품권&기프트 카드 전문 유통 기업입니다.

해피머니아이엔씨는 상품권과 선불카드 시장의 미래를 선도해 나가며 고객님의 원하는 시간에, 원하는 장소에서, 원하는 문화생활을 행복하게 즐길 수 있도록 고객 중심의 문화 서비스를 제공합니다. 이와 함께 해피머니아이엔씨는 최고의 서비스와 최상의 가치를 확보하는 한편, 여유로운 문화생활을 꿈꾸는 모든 사람들의 문화생활 파트너로서의 책임을 다하겠습니다.

- 회사명 | (주)해피머니아이엔씨
- 대표자명 | 최병호
- 본사소재지 | 경기도 성남시 분당구 판교로 253 C동 1층(삼평동, 판교이노밸리)
- 지점 | 부산지점, 대구지점, 대전지점, 광주지점
- 사업분야 | 상품권 발행·판매, 선불 카드 발행·유통, 웹·모바일 서비스 운영



### 상품권 발행 사업

해피머니는 다양한 분야에서 사용할 수 있는 상품권을 제작, 유통하고 있습니다.



### 선불카드 유통

해피머니는 POSA 기프트카드, 캐시박스 와 같은 선불카드를 유통하고 있습니다.



### 웹 서비스

웹 서비스를 통해 고객에게 좀 더 편리하게 해피머니 상품을 이용하실 수 있도록 노력하고 있습니다.



### 모바일 서비스

웹과 모바일의 경계를 뛰어넘어 고객이 좀 더 편리하게 해피머니 상품을 이용할 수 있도록 노력하고 있습니다.

## AJ 토탈(주) 최첨단 온도관리 시스템 기술을 적용한 냉장, 냉동 보관사업

홈페이지	업종	매출액(백만)	임직원(명)	소재지
<a href="http://www.ajtotal.co.kr">http://www.ajtotal.co.kr</a>	냉동창고임대, 혼화제 제조 및 판매	211,794	200	서울



최첨단의 온도관리 시스템 기술을 적용하여 냉장, 냉동 보관사업을 영위하고 있는 AJ토탈은 안전한 냉장, 냉동 화물관리 및 입고 서비스로 고객만족을 실현하기 위해 노력하고 있습니다.

또한, 자동차 관련 복합시설인 AJ Auto Town을 개발하여 주유 외 자동차와 관련된 다양한 서비스를 제공하고 있으며 현재 식품가공사업 등에 이르기까지, 다양한 아이টে에 걸쳐 사업영역을 확대하고 있습니다.

앞으로도 고객 needs를 반영한 차별화된 서비스를 제공하기 위해 적극적인 투자와 개발을 할 것이며, 이를 통해 개인과 회사의 행복뿐만 아니라 더 나아가 사회와 함께 행복해 질 수 있는 행복기업을 실현하기 위해 노력하겠습니다.

모두가 행복한 세상을 만들기 위해 노력하는 AJ토탈의 열정에 많은 격려와 관심을 부탁드립니다. 다시 한번 저희 홈페이지를 찾아주신 여러분께 깊은 감사를 드립니다.

**AJ토탈(주) 대표이사 안진수**

### ○ 회사개요

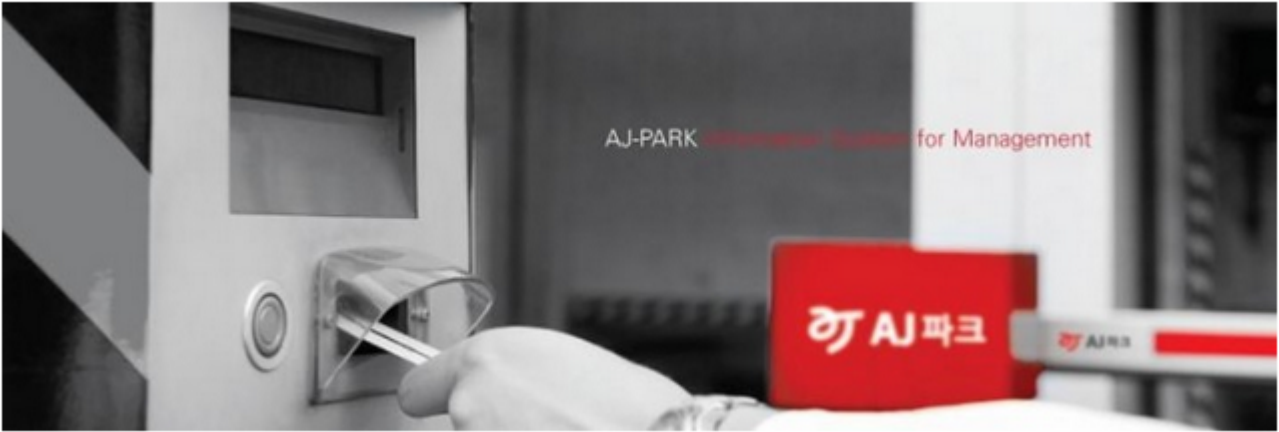
법인명	• AJ토탈 주식회사
설립	• 1998년 8월 회사설립 • 2008년 3월 아주엘엔에프홀딩스(주)와 기업분할
대표이사	• 안진수
주요산업	• 최첨단 관리시스템을 통한 냉장, 냉동 화물 보관 서비스업 • 주유소 운영 및 유류제품 유통사업 • 식품 가공사업

### ○ AJ토탈 인사 운영상 원칙

<b>PERFORMANCE-BASED</b> 성과 (업적/역량) 중심	<ul style="list-style-type: none"> <li>• 명확하고 객관적인 성과 측정을 통해 목표지향적이고 합리적인 성과 문화를 구축하고 이를 바탕으로 하여 조직의 전략적 목표를 그대화할 수 있는 인사관리</li> <li>• 성과관 업적과 역량을 포괄하는 개념이며, 업적 뿐만 아니라 역량(COMPETENCY)의 향상을 지속적으로 강조</li> </ul>
<b>JOB&amp;ROLE-BASED</b> 직무, 역할 중심	<ul style="list-style-type: none"> <li>• 직무의 개별 특성과 직원 개개인들의 역량 개발을 통한 직무전문가 양성으로 조직 역량 및 성과 극대화를 도모할 수 있는 인사관리</li> <li>• 조직 내 역할/책임 단계를 고려한 인사관리</li> <li>• 그룹 및 각 계열사 단위간에 적정 범위에서 의사 결정 권한 및 책임이 분배되도록 인사기능을 EMPOWERMENT</li> </ul>
<b>EQUITY&amp;TRANSPARENCY</b> 공정성 및 투명성 제고	<ul style="list-style-type: none"> <li>• 인사시스템을 체계적으로 구축하여 인사 분야에 대한 조직 내부적 투명성 제고</li> <li>• 예측 가능하고, 직원 상호간 신뢰에 토대를 둔 인사 운영 프로세스의 유지 개발을 통해 공정하고 건전한 기업문화의 구축</li> </ul>

## AJ 파크(주) 주차장 토탈 서비스 기업

홈페이지	업종	매출액(백만)	임직원(명)	소재지
<a href="http://ajpark.modoo.at/">http://ajpark.modoo.at/</a>	주차장 토탈 서비스 사업	22,000	50	안산



AJ파크는 "미래도시 생활로의 도전"을 통해 복잡해지는 도시환경을 고객을 위한 편리공간으로 탈바꿈하고 있습니다.

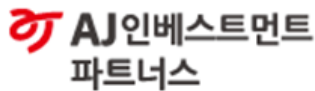
- 주차장 토탈 서비스 기업으로 미래를 개척합니다.
  - 주차 운영, 컨설팅 등 다양한 서비스를 제공
  - 국내 최초 주차시스템 렌탈서비스 시행을 통해 현재 100여개 사이트를 운영, 관리
- 지역거점을 기반으로 도시네트워크를 구축합니다.
  - 병원, 마켓, 상가, 오피스 등의 도심 핵심 거점 Coverage



## AJ 인베스트먼트파트너스(주) AJ 가족 여신전문금융회사

홈페이지	업종	매출액(백만)	소재지
<a href="http://www.ajinvestmentpartners.co.kr">http://www.ajinvestmentpartners.co.kr</a>	여신전문금융회사	19,300	용인

### AJ인베스트먼트 파트너스는 여신전문금융회사로 Maintenance Lease 전문회사를 추구합니다.



국내 최고의 차량렌탈 시스템 노하우를 지닌 AJ렌터카와 국내 렌탈 1위업체 AJ네트웍스가 투자한 여신전문금융회사로 maintenance lease / 신기술금융 부문에 최고의 금융서비스를 제공하고자 합니다.

AJ Investment Partners



- 법인설립 : 2007년 7월 2일
- 금융감독원 인가 : 2007년 7월 19일
- 승인사업 영역 : 시설대여업 / 신기술금융업
- 납입 자본금 : 400억
- 본 사 : 경기도 용인시 기흥동 상하동 319-1
- 지 점 :  
서울시 강남구 역삼로 111, 대세빌딩 10층  
서울시 서초구 매현로 46, 블루펄 빌딩 3층  
경상남도 창원시 성산구 중앙대로 33,101  
인천광역시 중구 운중로 214

### 01 Customer & Shareholder Value Creation

고객과 주주들의 가치창조

### 02

#### Process Innovation

지속적인 혁신활동

### 03

#### Direct Marketing

고객이 원하는 상품제공

### 04

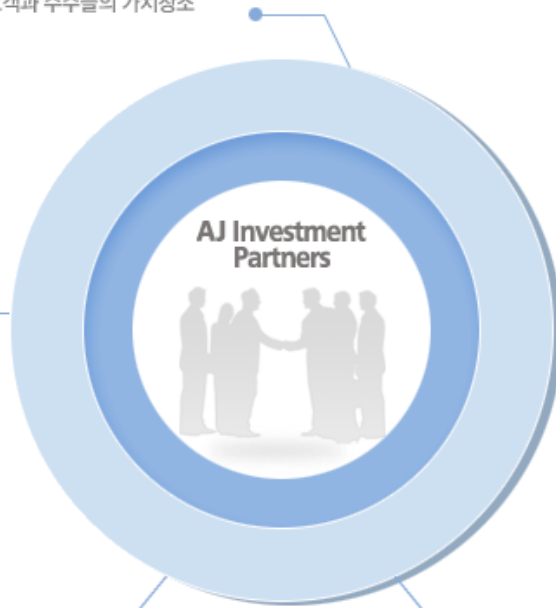
#### Satisfaction Service

고객만족을 통한 고객가치 창출

### 05

#### Business Potential

끊임없는 성장을 위한 성장기반 강화



## 에스엔에프솔루션(주) 반도체 및 FPD 공정의 중요한 Process Factor 국내 최고의 기업

기업명	홈페이지	업종	매출액(백만)	소재지
SNF 솔루션(주)	<a href="http://www.snfsol.com/">http://www.snfsol.com/</a>	반도체 미 액정제조설비	21,206	화성



### SNF SOLUTION에 오신 것을 환영합니다.

2003년 창사이래 반도체 및 FPD 공정의 중요한 PROCESS FACTOR가 되는 Spinner Air Liquid Control System(SALCS)장치를 생산하고 있습니다. 지속적인 노력과 개발을 통하여 고객만족을 최우선으로 하는 경영이념과 서비스 정신으로 반도체 시장의 주요 Major 업체와 거래하고 있으며, 동종업계 한국 최대의 Market Share를 보유하고 있습니다. SNF Solution은 항상 고객을 먼저 생각하는 마음으로 미래를 준비하겠습니다.

회사명            에스엔에프솔루션(주) SNF Solution Co., Ltd.  
 본사 소재지      경기도 화성시 동탄면 동탄산단 9길 9-15  
 설립연월일      2003년 12월 16일  
 대표자            김동헌

#### 산업재산권

산업재산권 내용	취 득 일	내 용
특허권	2008.06.03	기판처리장치, 기판처리방법, 기판처리장치의 용력공급장치 및 기판처리장치의 용력공급방법
실용신안	2006.08.18	기판처리장치 및 기판처리장치의 용력공급장치(일본)
특허권	2014.03.28	실리카졸-과불화탄소화합물 하이브리드 복합체 및 이의 제조방법
특허권	2014.03.28	불소화합물 코팅막이 형성된 기재 및 이의 형성 방법
특허권	2008.06.03	기판처리장치, 기판처리방법, 기판처리장치의 용력공급장치 및 기판처리장치의 용력공급방법
실용신안	2006.08.18	기판처리장치 및 기판처리장치의 용력공급장치(일본)
특허권	2014.03.28	실리카졸-과불화탄소화합물 하이브리드 복합체 및 이의 제조방법
특허권	2014.03.28	불소화합물 코팅막이 형성된 기재 및 이의 형성 방법

#### 기관인증

인 증 명	인증번호	내 용
ISO14001	E165111	반도체/FPD 장치 및 부품의 설계, 개발, 생산, 판매 및 부가서비스
ISO9001	Q331711	반도체/FPD 장비 및 부품의 설계, 개발, 생산, 판매 및 부가서비스
ISO14001	E165111	반도체/FPD 장치 및 부품의 설계, 개발, 생산, 판매 및 부가서비스
ISO9001	Q331711	반도체/FPD 장비 및 부품의 설계, 개발, 생산, 판매 및 부가서비스

## 에이치엔에스하이텍(주) 이방성전도 필름(Anisotropic Conductive Film) 기술 선도 기업

홈페이지	업종	매출액(백만)	임직원(명)	소재지
<a href="http://hnsightech.com">http://hnsightech.com</a>	전자통신기기	45,109	100	대전 / 성남

에이치엔에스 하이텍(주)는 1995년 12월 설립되었으며, 대전의 유성구에 3,422㎡ 규모의 연구소 및 공장을 보유하고 있는 Display 소재 제조업체입니다. 당사는 특허에 기반 한 ACF 제조기술을 보유하고 있으며, 이의 상품화를 위한 제조 시설 (ISO 9001/ ISO 14001 획득)과 우수 연구 개발진을 통하여, Display 소재시장에서의 선도적 입지 달성을 목표로 정진하고 있는 원천기술 기반 벤처기업입니다.

주요 사업 제품은 특허 기술을 기반으로 LCD panel 과 LCD driver IC를 전기적/기계적으로 연결시켜 줄 수 있고, 아울러 Flip chip bonding시 사용 가능한 advanced electronic package material 인 ACF (Anisotropic Conductive Film: 이방성 전도형 필름)을 제조하고 있습니다.

### 경영 이념

- **공동체적 삶을 추구하는 기업 정신**  
'우리'라는 공동체 속에서 사회와 국가를 위해 기업 철학을 바탕으로 기업의 사회적 책임을 실천합니다.
- **인간 중심의 신기술 개발과 경영**  
삶의 가치를 향상시키는 인간 중심의 첨단 기술을 개발하고 이를 통해 국가와 인류 발전에 기여합니다.
- **창조와 도전 정신으로 세계적 기업 지향**  
강한 도전 정신과 창의적인 자세를 바탕으로 세계 속에서 경쟁력 있는 우수 벤처 기업으로 성장합니다.
- **이동 통신 부품 및 소재기업으로서 선도적 위상 정립**  
핵심적이고 우수한 제품을 연구하고 집중 개발함으로써 무선 이동통신 부품 소재 산업에서 선도적인 위상을 정립합니다.

### 품질방침

“신기술 개발을 통한 초일류기업 구현”

### 품질목표

1. 세계 최고 수준의 제품개발
2. 고객 만족을 위한 경영자원 집중화



### 품질인증

#### ISO 9001 : 2008 인증취득

2001년 10월 국제 인증 규격 ISO 9001 품질시스템을 구축하여, 지속적인 개선활동을 통해 전사차원의 품질관리 시스템을 운영하고 있습니다.

- 인증범위 : 전자제품용 반도체 부품 소재의 설계, 개발 및 생산
- 인증기관 : Crebiz QM Certification

#### ISO 14001 : 2004 인증취득

- 인증범위 : 전자제품용 반도체 부품 소재의 설계, 개발 및 생산
- 인증기관 : Crebiz QM Certification



## 유앤아이(주) 몸 안에서 녹는 생체흡수성 소재분야 세계적인 원천기술 보유

홈페이지	업종	매출액(백만)	임직원(명)	소재지
<a href="http://www.youic.com">http://www.youic.com</a>	의료기기 제조업	15,639	80	의정부

### 기본정보

기업정보 제공 : NICE 평가정보, 이크레더블

기업형태	외부감사법인, 수출입기업, 법인사업체		
인증/지정	우수기업                        이노비즈                        병역특례                        글로벌옴므		
사원수	97명	매출액	140억 5,700만원
회사주소	(480-859) 경기 의정부시 용현동 529-1		

### 이 기업 경쟁력

우수한 매출 실적과 기술력을 보유한 신뢰할 수 있는 **파워 히든스타** 기업입니다.

- 2011 보건 신기술 인증서 획득(보건복지부)
- 유망중소기업 인증/우량기술기업 선정
- 국산신기술 인정서/투명경영인증서

### 재무정보

재무정보 및 사원수	기준년도	자본금	매출액	사원수
	2009년	24억 7,800만원	82억 100만원	94명
	2010년	25억 8,900만원	111억 9,700만원	94명
	2011년	25억 8,900만원	121억 9,400만원	92명
	2012년	25억 8,900만원	136억 3,500만원	103명
	2013년	22억 1,900만원	140억 5,700만원	97명

