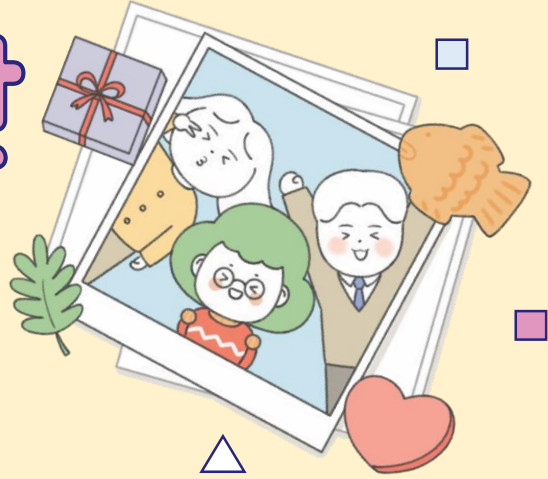


국민연금공단 본부(전주)에서 여러분을 초대합니다!

국민연금공단 탐방단



국민연금 탐방단이란?

국민연금공단을 탐방하며, 국민연금 제도의 우수성과 국민연금공단이 어떤 일들을 하고 있는지 알아볼 수 있는 프로그램



· 신청대상 | 20인 이상 100인 미만 단체

* 초등학생은 30인 미만, 교사 인솔 필수

· 장 소 | 국민연금공단 본부(전북 전주시 덕진구 기지로 180)

· 운영일정 | 매월 마지막주 수요일 (월 1회)

오전 09:30 ~ 11:30 또는 14:00 ~ 16:00

· 신청절차

1

신청서 양식
다운로드하여
이메일 신청
(npcb1070@nps.or.kr)

2

담당자 확인
후 일정 확정

3

공문 시행
(전자결재
또는 이메일)

4

참석자
명단 제출
(이메일)