

예비 청년농부가 직접 키운 배추

정직한 배추

전북대학교 부속농장에서 자란
아삭하고 고소한 배추입니다



맑은 공기와 신선한 바람으로 자란 ONE-YEAR협동조합 배추



양질의 토양

양질의 토양에서
정성껏 재배합니다



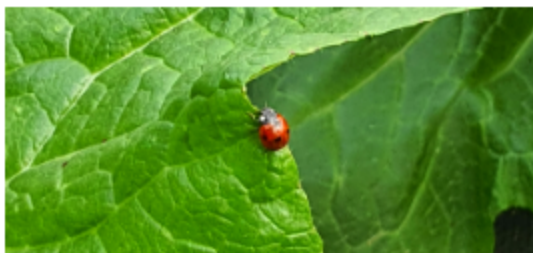
시설재배

맑은 햇빛과
서늘한 기온으로
고소하고 아삭한 배추



철저한 관리

협동조합에서 선별하고,
소비자가 직접 확인한
배추만 판매합니다



ONE-YEAR협동조합 배추의 생산 과정 및 크기 안내



01

모종 준비하기

아삭하고 고소한 가을배추를 수확하기 위해 모종을 준비합니다.

02

정식하기

준비한 모종을 알맞은 간격에 맞게 정식해 줍니다.



03

보식하기

정식이 잘 되었는지 살펴보고 생장상태가 좋지 않은 모종은 제거하고 보식합니다.

04

재배·관리하기

수확 전까지 양질의 배추 생산을 위해 물 관리 및 병충해 방제 등 재배·관리에 집중합니다.(※저농약 재배)



05

배추 선별 및 포장

상품성에 따라 배추를 선별하고 배추망에 3포기씩 포장합니다.

구매 전 크기비교

배추의 크기는 시중에 유통되는 보통 김장용 배추 크기와 비교하여 조금 작습니다.

핸드폰크기
15cm



ONE-YEAR협동조합 배추의 상품 구성 및 주문 전 안내사항



01

배추 1망(3포기)

5,000원

주문안내

1. 주문은 **12월 2일 수요일 오후 1시 전까지 실시간 예약 주문**으로 가능합니다. 주문한 배추는 **12월 3일 목요일 오후 3시** 판매부스에서 **현장수령**합니다.
2. 농산물이다보니 안내 페이지에 보이는 사진과 다를 수 있습니다. 판매날 12월 3일 목요일 오후 3시부터 현장에서 구입할 배추를 직접 선택하거나, 포장한 배추 확인 가능하며, 마음에 들지 않는 경우 주문을 취소하실 수 있습니다.
3. 본 상품은 농산물인 특성상 신선도 유지를 위해 현장 판매를 원칙으로 합니다.(※판매 당일 수확 및 포장합니다.)

실시간 주문

<https://forms.gle/QSW6E7g31w7h4Fi97>

필독해주세요

배추 판매 장소



판매일시 2020.12.03.(목) 15:00부터 소진시까지

판매장소 전북대학교 부속농장 캠퍼스텃밭<1> 근처 비닐하우스 (※지도참고)

 **정직한 배추**

| 문의 : 010-5788-5187
| 배추작목반장 : 원예학과 조우석