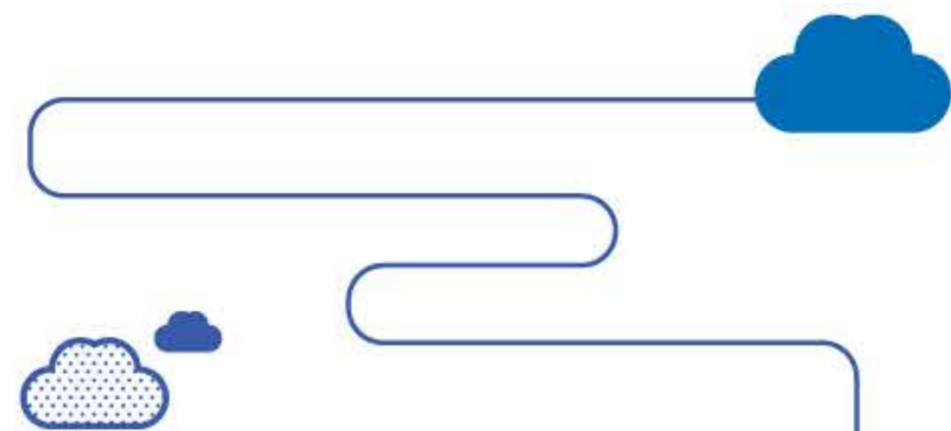
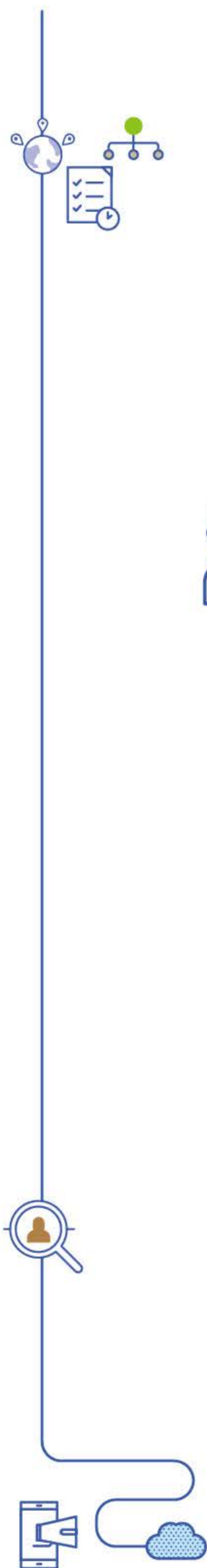


알찬 대학 따뜻한 동행



2020학년도 교양교과목

# 「대학생활과 진로설계」

Guidebook



전북대학교  
JEONBUK NATIONAL UNIVERSITY



문의 전북대학교 취업지원과 : 063) 270-2166

## 운영 목적

- 전공별 진로 탐색, 자기이해 및 직업세계의 이해를 바탕으로 한 진로 목표 설정으로 성공적인 대학생활의 기반 형성
- 대학생활 커리어 로드맵 설계 및 비교과 활동 연계를 통한 자기 주도적 진로개발 역량 배양

## 교과목 운영 개요

개설학기	제1학기, 제2학기	학기별 개설 대학(2020학년도)	
이수구분	교양	제1학기	제2학기
학점	1학점	공공인재학부, 간호대학, 공과대학, 사범대학, 의과대학, 자연과학대학, 치과대학	농업생명과학대학, 사회과학대학, 상과대학, 생활과학대학, 수의과대학, 예술대학, 인문대학, 환경생명자원대학
성적평가	Pass/Fail		
수강대상	1학년 신입생		

## 수강신청 및 학점부여

구분	내용
수강 신청 방법	학과에서 일괄 수강신청
학점 부여 방법	참여시간 고려하여 해당학과 개설 책임교수가 Pass/Fail로 부여 [참여시간 : 총 15시간 이상(단, 학습법 프로그램 1회 이상 참여 필수)]

## 교과목 운영 내용

항목	프로그램	운영시간	참여시간
진로 프로그램	<ul style="list-style-type: none"> <li>· 가치관 및 비전 탐색</li> <li>· 적성검사를 활용한 자기이해(적성검사 사전실시)</li> <li>· 채용 동향의 이해</li> <li>· 직업 및 직무 탐색</li> <li>· 진로 목표 설정</li> <li>· 대학생활 커리어 로드맵 설정</li> <li>· 대학생활계획서 작성(과제 제출)</li> <li>· 재학생-재학생 멘토링 박람회<sup>1)</sup></li> </ul>	3~9시간 (학과별 상이)	운영 내용 및 시간은 학과 사무실로 문의
학습법 프로그램	<ul style="list-style-type: none"> <li>· 찾아가는 학습클리닉</li> <li>· 학습법 워크숍</li> <li>· 학습콘텐츠 프레젠테이션</li> <li>· 좋은 강의 에세이 공모전</li> <li>· 글쓰기상담 및 첨삭</li> <li>· 학습튜터링</li> <li>· BSM클리닉</li> <li>· 서평 공모전</li> <li>· 독서토론대회</li> <li>· 서평쓰기</li> </ul>	1시간	1회 이상 참여 필수
학과 프로그램	· 학과 주관 프로그램	5~11시간 (학과별 상이)	운영 내용 및 시간은 학과 사무실로 문의
학생지원 프로그램	<ul style="list-style-type: none"> <li>· 교내 프로그램(※ 주요 학생지원 프로그램 참조)</li> <li>· 교외 프로그램(※ 소속 학과에서 인정여부 결정)</li> </ul>		

- ◎ 모든 프로그램은 1회 참여 시 1시간 인정( **1)** 단, 재학생-재학생 멘토링 박람회는 1회 참여시 2시간 인정)
- ◎ 학과 프로그램 및 학생지원 프로그램 중 동일 프로그램에 연속 1일 이상 참여 시 2시간 당 1시간 인정(당일 최대 2시간, 동일 프로그램 최대 4시간까지 인정)
- 1일 운영 프로그램 참여 인정 예시(2시간 참여시 1시간 인정하되, 최대 2시간 인정)
    - 4시간 참여 시 = 2시간 인정, 6시간 참여 시 = 2시간 인정
  - 1박 2일 운영 프로그램 참여 인정 예시(1일 최대 2시간 인정)
    - 1일차 4시간 참여 + 2일차 5시간 참여 → 1일차 2시간 인정 + 2일차 2시간 인정
    - 1일차 3시간 참여 + 2일차 4시간 참여 → 1일차 1시간 인정 + 2일차 2시간 인정

## 프로그램별 운영 및 이수방법

항목	프로그램	운영방법	이수결과 입력부서(증빙서류)	운영부서(프로그램 안내)
진로 프로그램	· 가치관 및 비전 탐색	학과별 신청 (학과별 진행)	취업지원과 (일괄 입력)	취업지원과 <a href="https://career.jbnu.ac.kr">https://career.jbnu.ac.kr</a> (☎ 270-2166, 이주현)
	· 적성검사를 활용한 자기이해			
	· 채용 동향의 이해			
	· 직업 및 직무 탐색			
	· 진로 목표 설정	오아시스 제출		
	· 대학생활 커리어 로드맵 설정	온라인 개별 신청		
	· 대학생활계획서 작성(과제 제출) <sup>2)</sup>			
학습법 프로그램	· 재학생-재학생 멘토링 박람회	학과별 신청(학과별 진행)	혁신교육개발원 (일괄 입력)	혁신교육개발원 <a href="https://iei.jbnu.ac.kr">https://iei.jbnu.ac.kr</a> (☎ 270-2195, 성명국)
	· 찾아가는 학습클리닉	개별 신청 (개별 진행)		
	· 학습튜터링 · 학습법 워크숍			
	· BSM클리닉 · 학습콘텐츠 프레젠테이션			
	· 서평공모전 · 좋은 강의 에세이 공모전			
· 독서토론대회 · 글쓰기상담 및 첨삭	오아시스 제출			
· 서평쓰기 <sup>3)</sup>				
학과 프로그램	· 학과 주관 프로그램	학과별 진행	학과(출석부)	학과(학과 홈페이지 및 학과 사무실)
학생지원 프로그램	· 교내 프로그램(교내 부서 및 각종 사업단 등 교내 주관 프로그램)	개별 신청 (개별 진행)	학과(참여확인서 <sup>4)</sup> )	프로그램별 운영부서
	· 교외 프로그램		학과(인증사진 및 증빙서류)	

◎ 교과목 이수현황 확인 : OASIS 2.0 → 원스탑 → 마이메뉴 → 큰사람교과목관리 → 교과목이수관리

**2)** 대학생활계획서 제출 · 작성방법 : OASIS 2.0 → 학사정보 → 학생상담 → 큰사람프로젝트관리 → 대학생활계획서(작성 후 PDF저장)  
· 제출방법 : OASIS 2.0 → 학사정보 → 학생상담 → 큰사람프로젝트관리 → 포인트신청(PDF파일 첨부)

**3)** 서평쓰기(독서감상문) 제출 · 제출방법 : OASIS 2.0 → 학사정보 → 학생상담 → 큰사람프로젝트관리 → 포인트신청/승인내역(양식다운로드)

**4)** · 프로그램 참여확인서 서식은 [취업지원과\(https://career.jbnu.ac.kr\)](https://career.jbnu.ac.kr) - 자료실 - 서식다운로드 게시판에 공지  
· 프로그램 참여확인서는 참여 학생 본인이 양식을 지참, 각 프로그램 운영 부서에서 확인받은 후 해당 학과에 제출

## 주요 학생지원 프로그램

운영부서(홈페이지)	프로그램명	신청방법	문의처	이수증빙서류
취업지원과 <a href="https://career.jbnu.ac.kr">https://career.jbnu.ac.kr</a>	· 재학생-재학생 멘토링 박람회	개별	270-4245	참여확인서
	· 재학생-재학생 멘토링 프로그램(상시)		270-4245	
	· 재학생-졸업생 멘토링 박람회		270-4242	
	· 진로설정캠프		270-4242	
	· 교내 취업(채용) 설명회/박람회		270-4885	
	· 취업 트렌드 특강		270-4518	
	· 직무역량 UP 프로그램		270-4833	
	· 기업 탐방		270-4833	
	· 취업 캠프		270-4833	
학생과	· 문화탐방 및 견학프로그램 · 봉사활동(해외봉사) · 학생 자기설계 도전활동 공모전 · 학생과 주관 학생 지원 프로그램	개별	270-2123	참여확인서
중앙도서관 <a href="https://dl.jbnu.ac.kr">https://dl.jbnu.ac.kr</a>	· 신입생 도서관 이용 교육	학과별/개별	270-4408	일괄입력
	· 학술정보 이용 교육	개별	270-4408	참여확인서
	· 학술전자정보 박람회	개별	270-4408	참여확인서
	· 인문학기행, 북 콘서트 등	개별	270-4404	참여확인서
행복드림센터 <a href="https://happycenter.jbnu.ac.kr">https://happycenter.jbnu.ac.kr</a>	· 대학생활 적응역량 특강	학과별	219-5302	일괄입력
	· 정신건강 특강	학과별	219-5303	일괄입력
창업교육센터 <a href="http://startup.jbnu.ac.kr">http://startup.jbnu.ac.kr</a>	· 창업상담	개별	219-5213	참여확인서
	· 창업역량교육(창업동아리, 창업캠프 등)	개별	219-5213	
	· 창업 설명회 및 창업 멘토링	개별	219-5331	
	· 교내외 창업박람회	개별	219-5331	

## 교양교과목 대학생들과 진로설계 주요 질의사항

### Q. 어떻게 학점이 부여되는지 알고 싶습니다.

**A** 교양교과목 「대학생활과 진로설계」는 취업지원과 「진로 프로그램」, 혁신교육개발원 「학습법 프로그램」, 「학과 프로그램」, 「학생지원 프로그램」으로 총 15시간 이상을 참여하면 1학점이 부여됩니다. 단, 학습법 프로그램을 1회 이상 필수로 참여해야 합니다. 프로그램 참여 후 확인서 등 증빙 서류를 학과 사무실에 제출하면 학과에서는 제출한 증빙서류를 근거로 총 인정시간 확인 절차를 거쳐 Pass/Fail로 학점을 부여(1학점)하게 됩니다.

### Q. 프로그램 참여 인정 시간에 대하여 알고 싶습니다.

**A** 모든 프로그램은 1회 참여 시 1시간으로 인정합니다. 다만, 학과 프로그램 및 학생지원 프로그램 중 동일한 프로그램에 연속으로 하루 이상 참여할 경우 프로그램 참여 2시간 당 1시간 (하루 최대 2시간 인정)으로 인정합니다.

### Q. 1박2일로 진행되는 프로그램에 참여 했습니다. 인정 시간은 어떻게 되나요?

**A** 프로그램에 2시간 참여하는 경우 1시간을 인정하며, 하루에 최대 2시간 인정한다는 규칙에 따라, 1박2일로 진행되는 프로그램인 경우 이틀간의 프로그램 진행 시간이 각각 4시간 이상이면 1박2일 동안 이수할 수 있는 시간은 총 4시간이 됩니다. 이틀간 프로그램 진행 시간이 상이한 경우 다음과 같은 예를 통하여 인정됩니다.

① 첫째 날 4시간, 둘째 날 5시간 참여한 경우에는 첫째 날 2시간, 둘째 날 2시간 인정되어 총 4시간이 인정되며, ② 첫째 날 3시간, 둘째 날 6시간 참여한 경우에는 첫째 날 1시간, 둘째 날 2시간 인정되어 총 3시간이 인정됩니다. 증빙서류로는 참가한 프로그램의 참여 확인서와 프로그램 일정표를 같이 첨부하여 학과에 제출하시기 바랍니다.

### Q. 「진로 프로그램」 참여 방법을 알고 싶습니다.

**A** 「진로 프로그램」은 학과에서 취업지원과와 운영 프로그램 및 일정 조율 후 각 학부(과)에서 지정한 일시 및 강의실에서 진행합니다. 모든 프로그램은 참여 확인을 위해 프로그램 종료 후 설문조사를 실시합니다. 설문조사 실시 학생에 한해 참여가 인정됩니다. (담당자: 이주현 ☎ 270-2166)

### Q. 「진로 프로그램」 중 「적성검사를 활용한 자기이해」 참여 시 적성검사를 사전에 반드시 실시하여야 하나요?

**A** 적성검사를 사전에 실시하지 않은 경우 「적성검사를 활용한 자기이해」에 참석할 수 없습니다. 적성검사는 학과별 강의 진행 이전, 정해진 기간 내에 학생 개인별로 온라인 검사를 통해 이루어집니다. 「취업지원과(<https://career.jbnu.ac.kr/>) → 신입생 대학 생활과 진로설계 적성검사」 배너를 통해 진행 됩니다(PC에서만 검사가 가능하며, 스마트폰에서는 적성검사를 할 수 없습니다). (담당자: 이주현 ☎ 270-2166)

### Q. 「진로 프로그램」 중 「재학생-재학생 멘토링 박람회」는 어떻게 참여하여야 하나요?

**A** 「진로 프로그램」 중 「재학생-재학생 멘토링 박람회」는 취업지원과에서 프로그램을 개설하여 학생이 「취업지원과 (<https://career.jbnu.ac.kr/>) → 프로그램 신청」을 통해 온라인 사전 신청 후 참여할 수 있습니다. (담당자: 이주현 ☎ 270-2166)

### Q. 「학습법 프로그램」 참여 방법을 알고 싶습니다.

**A** 「학습법 프로그램」의 프로그램별 일정은 「혁신교육개발원(<https://iei.jbnu.ac.kr/>) → 알림마당 → 공지사항 → 학습지원/이러닝지원」에서 확인할 수 있습니다. 「학습법 프로그램」 신청은 「혁신교육개발원(<https://iei.jbnu.ac.kr/>) → 교육신청 → 학습지원 프로그램/기초교과목학습지도/글쓰기상담」에서 신청할 수 있습니다. (담당자: 성명국 ☎ 270-2195)

### Q. 「학습법 프로그램」을 다른 프로그램으로 대체할 수 있나요?

**A** 없습니다. 해당학기 중에 진행되는 「학습법 프로그램」 중 한 가지 프로그램을 선택하여 1회 이상 필수로 참여해야 합니다.

### Q. 「학과 주관 프로그램」이란 무엇인가요?

**A** 학과 주관 프로그램은 학과에서 주최하고 1학년 전체 학생을 대상으로 하는 프로그램이 해당되며, 자세한 사항은 소속 학부(과)에 문의바랍니다.

### Q. 「학생지원 프로그램」 중 「교내 프로그램」은 어떻게 이수하여야 하나요?

**A** 「학생지원 프로그램」은 학생과, 취업지원과, 혁신교육개발원, 중앙도서관, 창업교육센터, 행복드림센터, 각종 사업단 등에서 진행되는 프로그램에 참여하는 것을 말하며 자세한 정보는 주관 부서별 홈페이지를 참고하시기 바랍니다.

### Q. 「학생지원 프로그램」 중 「교외 프로그램」은 어떻게 이수하여야 하나요?

**A** 단순 활동(연극, 영화관람, 헌혈, 스터디 활동 등)을 제외하고, 학생 스스로 자기 주도적으로 계획한 도전활동에 참여한 후 인증 사진 및 증빙서류를 제출하면 해당 학과에서 인정하도록 되어 있습니다. 계획한 활동을 사전에 학과와 협의한 이후 진행하시면 착오를 줄일 수 있습니다. 프로그램을 주관하는 기관 또는 단체가 있어야 하며, 학과 자체적으로 프로그램을 계획하여 실시할 수도 있습니다.

### Q. 재이수 경우, 기존에 이수한 항목에 대해 인정이 가능한가요?

**A** 부득이 하게 재이수가 필요한 경우에는 기존에 이수한 항목들이 모두 인정되지 않습니다. 따라서, 재이수 해당 학기에 요구하는 모든 프로그램을 다시 참여해야 합니다.

### Q. 프로그램 참여 확인서 서식은 어디에서 다운받아야 하나요?

**A** 프로그램 참여 확인서 서식은 「취업지원과(<https://career.jbnu.ac.kr/>) → 자료실 → 서식 다운로드」에서 다운로드할 수 있습니다.

### Q. 프로그램 참여 확인 방법에 대하여 알고 싶습니다.

**A** 프로그램별 확인서를 해당 학부(과)에 제출한 후 「OASIS 2.0 (<https://all.jbnu.ac.kr/>) → 마이메뉴 → 큰사람교과목관리 → 교과목 이수관리」에서 조회하면 참여 시간을 확인할 수 있습니다.