

2020 큰사람프로젝트 MANUAL



전북대학교
취업지원과

JEONBUK
NATIONAL
UNIVERSITY

JBNU

큰사람 프로젝트 매뉴얼

1	큰사람프로젝트란	01
2	큰사람프로젝트에 참여하면	02
3	큰사람프로젝트 ROAD MAP	03
4	학년별 벨트 이수항목	04
5	큰사람프로젝트 포인트	08
6	외국어 환산점수표	12
7	JBNU 교양 100선	13
8	체크리스트	14
9	FAQ	16

큰사람프로젝트란



전북대학교 입학과 함께 현대사회가 요구하는 전문지식과 덕성을 갖춘 21세기 맞춤형 인재로 성장할 수 있도록 각 학년별로 커리어 관리를 지원하는 우리 대학만의 통합 경력관리 프로그램

큰사람프로젝트 학년별 경력벨트



오아시스 운영시스템

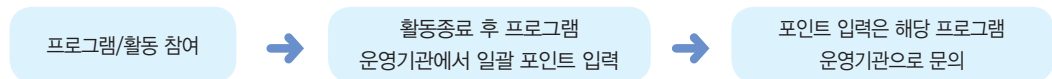


큰사람프로젝트 관리

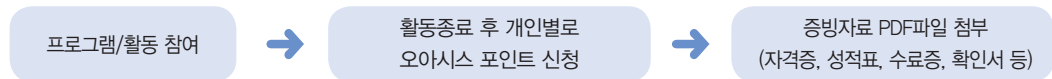
벨트이수현황 메뉴 · 개인별 벨트/포인트 현황 · 다음벨트 취득을 위한 이수현황	포인트 신청/승인내역 메뉴 · 포인트 신청 · 포인트 승인내역 · 매뉴얼/서식파일 다운로드	학년별 활동계획서 · 학년별 활동계획서 · 진단검사/취업가능성 검사 실시	진로취업상담 예약 메뉴 · 진로취업상담 예약	진로적성검사 예약 메뉴 · 각종 진로 및 적성검사 예약
---	--	---	------------------------------------	--

포인트 승인 절차

교내 부서/기관 프로그램



개인활동 또는 교외 프로그램



큰사람프로젝트에 참여하면

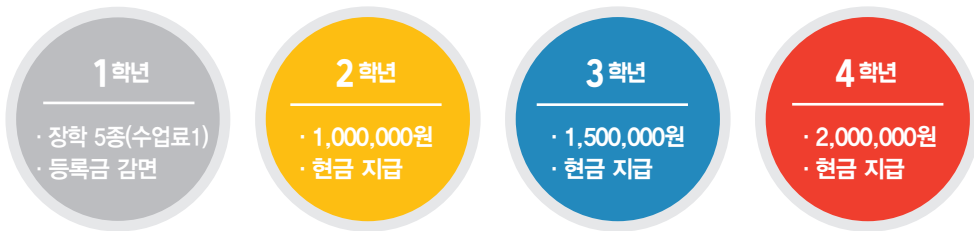


장학금을 받을 수 있다!!!

알찬장학금

큰사람프로젝트에 적극적으로 참여하여 학년에 맞는 벨트를 취득하면 큰사람 장학금을 받을 수 있습니다.

장학금액 및 지급 방법



* 장학금 세부 지급 기준은 변경될 수 있으니 별도 공지를 참고하세요.

개인별 포트폴리오를 출력할 수 있다!

큰사람프로젝트 시스템을 기반으로 대학생들 동안의 교내외 모든 경력활동자료를 종합하여 “**뉴 실크로드 통합경력활동내역서**”라는 포트폴리오 제공 시스템을 구축하였습니다. 개인별로 상시로 포트폴리오를 출력할 수 있으니 언제든지 활용하세요.

제공내역

개인별 내역 장학사항, 외국어성적, 수상경력, 봉사활동, 기업현장체험, 해외체험, 동아리 활동 등

* 통합경력활동내역서는 큰사람프로젝트 포인트와 연계됩니다.

* 활동내역 추가를 원하시면, 해당 활동에 대한 큰사람포인트를 승인받으시기 바랍니다.

경력시스템 연계내역 큰사람프로젝트 활동내역, ACE 사업단 성취도, LINC+ 마일리지 등

뉴실크로드 통합경력활동내역서 운영시스템

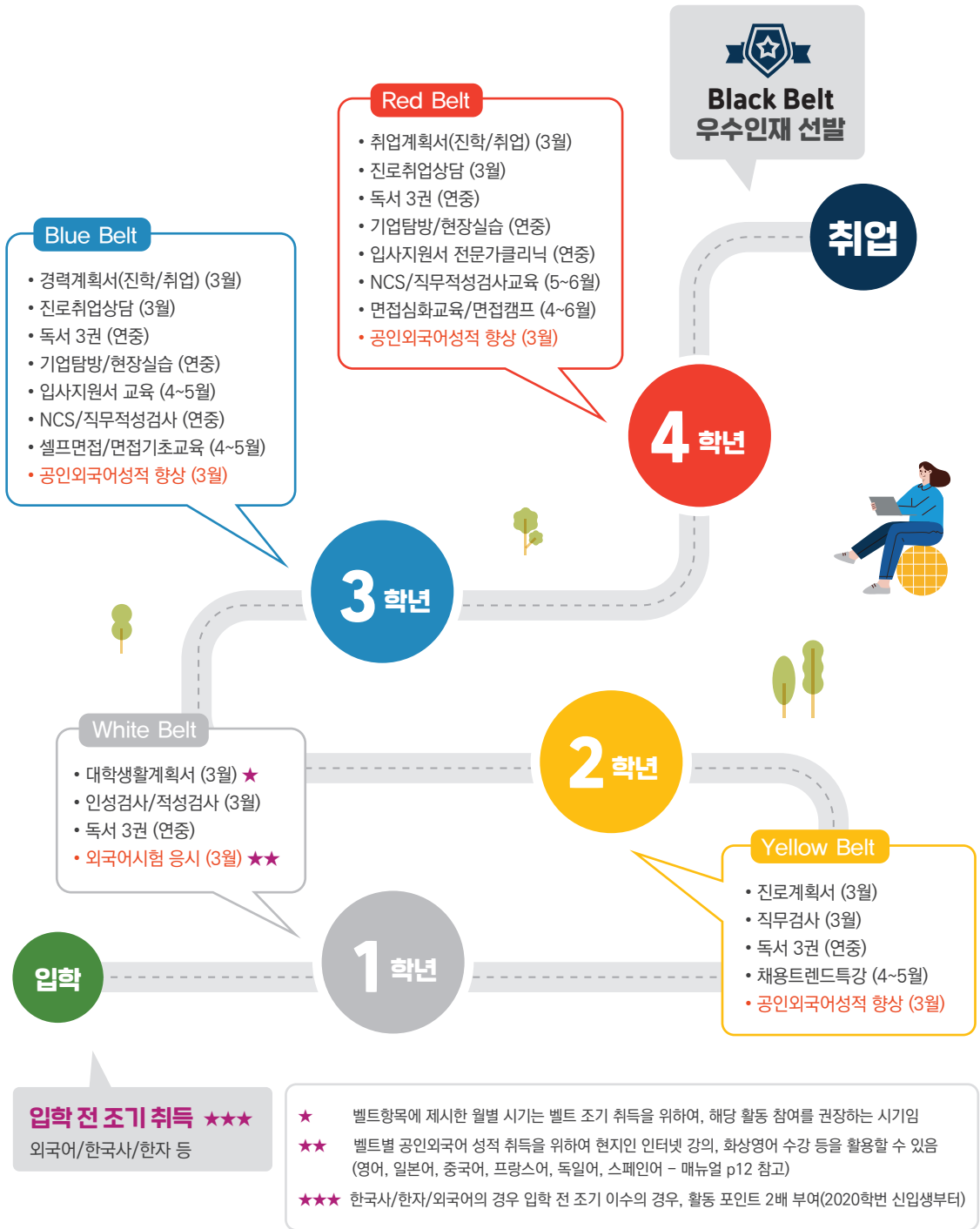


* 개인별 상시 출력 / PDF 파일 다운로드 가능

큰사람프로젝트 ROAD MAP



(HS Project)



필수지정 항목	큰사람 (WHITE)	포인트 취득방법	세부 절차
대학생활계획서 (1학년)		오아시스 작성 후 포인트 신청	1. 오아시스 - 학사정보 - 학생상담 - 큰사람프로젝트 관리 - 대학생활 계획서 작성메뉴 - 계획서 작성/검사 실시 - 검사결과(PDF) 다운로드 2. 오아시스 - 학사정보 - 학생상담 - 큰사람프로젝트 관리 - 포인트 신청 (신청 시 다운받은 검사결과 PDF파일 첨부)
인성검사, 적성검사 중 택1		직접 방문 검사 실시	인성검사 <ul style="list-style-type: none"> 1. 행복드림센터 방문하여 검사 실시 2. 상담 완료 후, 행복드림센터에서 일괄 포인트 입력 적성검사 <ul style="list-style-type: none"> 1. 오아시스 - 학사정보 - 학생상담 - 진로적성검사 예약 2. 예약시간에 방문하여 검사 및 상담 실시 3. 상담 완료 후, 취업지원과에서 일괄 포인트 입력
독서감상문 3권 (교양100선 2권 ⁽¹⁾ / 자율 1권 ⁽²⁾)		오아시스 신청	1. 추천도서 확인하고 독서감상문보고서(양식6)를 다운받아 작성 (영역당 1권씩, 영역중복은 불가함) 2. 오아시스 - 학사정보 - 학생상담 - 큰사람프로젝트 관리 - 포인트 신청(신청 시 작성한 감상문 파일 첨부)
외국어 수준 Level 1 이상 (모의토의 가능)		오아시스 신청	1. 토의 응시 후 성적표를 파일로 스캔 (White Belt에 한하여 모의토의 인정) 2. 오아시스 - 학사정보 - 학생상담 - 큰사람프로젝트 관리 - 포인트 신청(신청 시 스캔한 성적표 파일 첨부)

자율선택 항목

위 필수지정항목 이외에 다양한 큰사람포인트 활동을 통하여 200점 이상 포인트 취득(매뉴얼 p8-11 참조)
 포인트 취득 권장 활동 : 한국어능력시험 / 한국어능력시험 / 한자능력 / 컴퓨터자격증 / 봉사활동 등

필수지정항목 + 자율선택항목

포인트 합 200점(누적 200점)⁽³⁾

(1) 독서감상문 교양 2권은 교양 100선(매뉴얼 p13)을 참조 바랍니다.

(2) 독서감상문 자율 1권은 교양 100선을 제외한 개인별 희망도서입니다.

(3) 학년별 벨트 취득을 위해서는 필수지정항목과 자율선택항목을 모두 이수해야 합니다.

필수지정 항목	큰사람 (YELLOW)	포인트 취득방법	세부 절차
필수지정 항목	진로계획서 (2학년)	오아시스 작성 후 포인트 신청	1. 오아시스 - 학사정보 - 학생상담 - 큰사람프로젝트 관리 - 진로계획서 작성 메뉴 - 계획서 작성/검사 실시 - 검사결과(PDF) 다운로드 2. 오아시스 - 학사정보 - 학생상담 - 큰사람프로젝트 관리 - 포인트 신청(신청 시 다운받은 검사결과 PDF파일 첨부)
	직무검사 1회	직접방문 검사 실시 또는 인터넷 검사	1. 오아시스 - 학사정보 - 학생상담 - 진로적성검사 예약 2. 예약시간에 방문하여 검사 및 상담 실시 3. 상담 완료 후, 취업지원과에서 일괄 포인트 입력 4. 인터넷 검사를 실시한 경우 결과지를 오아시스로 신청
	독서감상문 3권 (교양100선 2권 ⁽¹⁾ / 자율 1권 ⁽²⁾)	오아시스 신청	1. 추천도서 확인하고 독서감상문보고서(양식6)를 다운받아 작성 (영역당 1권씩, 영역중복은 불가함) 2. 오아시스 - 학사정보 - 학생상담 - 큰사람프로젝트 관리 - 포인트 신청(신청 시 작성한 감상문 파일 첨부)
	외국어 수준 Level 2 이상	오아시스 신청	1. 외국어 응시 후 성적표를 파일로 스캔(단, 토익은 정규토익만 가능) 2. 오아시스 - 학사정보 - 학생상담 - 큰사람프로젝트 관리 - 포인트 신청(신청 시 스캔한 성적표 파일 첨부)
	채용트렌드 특강	오아시스 신청	1. 취업지원과 프로그램 개설 시 개별 신청(홈페이지 등을 통해 사전 공지함) 2. 프로그램 종료 후 수요자에 한하여 취업지원과에서 일괄 포인트 입력

자율선택 항목

위 필수지정항목 이외에 다양한 큰사람포인트 활동을 통하여 200점 이상 포인트 취득(매뉴얼 p8-11 참조)
 포인트 취득 권장 활동 : 한국어능력시험 / 한국사능력시험 / 한자능력 / 컴퓨터자격증 / 봉사활동 등

필수지정항목 + 자율선택항목

포인트 합 300점(누적 500점)⁽³⁾

(1) 독서감상문 교양 2권은 교양 100선(매뉴얼 p13)을 참조 바랍니다.

(2) 독서감상문 자율 1권은 교양 100선을 제외한 개인별 희망도서입니다.

(3) 학년별 벨트 취득을 위해서는 필수지정항목과 자율선택항목을 모두 이수해야 합니다.

	큰사람 (BLUE)	포인트 취득방법	세부 절차
필수지정 항목	경력계획서 (3학년)	오아시스 작성 후 포인트 신청	1. 오아시스 - 학사정보 - 학생상담 - 큰사람프로젝트 관리 - 경력계획서(진학/취업 중 1개) 작성 메뉴 - 계획서 작성/검사 실시 - 검사결과(PDF) 다운로드 2. 오아시스 - 학사정보 - 학생상담 - 큰사람프로젝트 관리 - 포인트 신청 (신청 시 다운받은 검사결과 PDF파일 첨부)
	취업지원과 상담 1회	상담 참여	1. 오아시스 - 학사정보 - 학생상담 - 진로취업상담 예약 (기업상담, 입사지원서상담, 면접상담, 이미지메이킹상담 등) 2. 예약시간에 방문하여 상담 실시 3. 상담 완료 후, 취업지원과에서 일괄 포인트 입력
	독서감상문 3권 (교양100선 2권 ⁽¹⁾ / 자율 1권 ⁽²⁾ (누적9권)	오아시스 신청	1. 추천도서 확인하고 영역별 1권씩 감상문 작성 (영역당 1권씩, 영역중복은 불가함) 2. 오아시스 - 학사정보 - 학생상담 - 큰사람프로젝트 관리 - 포인트 신청 (신청 시 작성한 감상문 파일 첨부)
	외국어 수준 Level 4이상	오아시스 신청	1. 외국어 응시 후 성적표를 파일로 스캔(단, 토익은 정규토익만 가능) 2. 오아시스 - 학사정보 - 학생상담 - 큰사람프로젝트 관리 - 포인트 신청 (신청 시 스캔한 성적표 파일 첨부)
	기업탐방/ 현장실습 중 1회	오아시스 신청	1. 기업체험활동보고서(양식2)를 다운받아 작성(사진, 확인서 등 증빙자료 준비) 2. 오아시스 - 학사정보 - 학생상담 - 큰사람프로젝트 관리 - 포인트 신청 (신청 시 보고서 및 증빙자료 첨부)
	입사지원서 교육 1회	해당 프로그램 참여	1. 취업지원과 프로그램 개설 시 개별 신청(홈페이지 등을 통해 사전 공지함) 2. 프로그램 종료 후 수료자에 한하여 취업지원과에서 일괄 포인트 입력
	기업직무 적성검사 1회	해당 프로그램 참여	1. 취업지원과에서 실시하는 모의인적성검사 참여 2. 검사 완료 후 수료자에 한하여 취업지원과에서 일괄 포인트 입력 (온라인 적성검사의 경우 검사지를 첨부하여 오아시스 신청)
	셀프면접/ 면접기초교육 중 1회	오아시스 신청	1. 오아시스 - 학사정보 - 학생상담 - 셀프면접실 관리 - 면접실 사용 2. 취업지원과 프로그램 개설 시 개별 신청(홈페이지 등을 통해 사전 공지함) 3. 프로그램 종료 후 수료자에 한하여 취업지원과에서 일괄 포인트 입력
필수선택 항목	직무심화교육/ 기업의 달인되기/ 졸업생멘토링/ 채용설명회/ 채용박람회/ 전공자격증/ 취업교과목 위 선택항목 중 200점 취득 (누적 200점) ⁽³⁾		
필수지정항목 + 필수선택항목	포인트 합 500점 (누적 1,000점)	활동별 상이	위 필수지정항목 이외에 다양한 큰사람포인트 활동을 통하여 1,000점 이상 포인트 취득 (메뉴얼 p 8-11 참조)

(1) 독서감상문 교양 2권은 교양 100선(매뉴얼 p13)을 참조 바랍니다.
 (2) 독서감상문 자율 1권은 교양 100선을 제외한 개인별 희망도서입니다.
 (3) 학년별 벨트 취득을 위해서는 필수지정항목과 필수선택항목을 모두 이수해야 합니다.
 (4) 의·치·수의·약학대학의 경우 본과 1학년은 3학년 Blue벨트를 취득해야 합니다.

	큰사람 (RED)	포인트 취득방법	세부 절차
필수지정 항목	취업계획서 (4학년)	오아시스 작성 후 포인트 신청	1. 오아시스 - 학사정보 - 학생상담 - 큰사람프로젝트 관리 - 취업계획서(진학/취업 중 1개) 작성 메뉴 - 계획서 작성/검사 실시 - 검사결과(PDF) 다운로드 2. 오아시스 - 학사정보 - 학생상담 - 큰사람프로젝트 관리 - 포인트 신청 (신청 시 다운받은 검사결과 PDF파일 첨부)
	취업지원과 상담 1회 (누적 2회)	상담 참여	1. 오아시스 - 학사정보 - 학생상담 - 진로취업상담 예약 (기업상담, 입사지원서상담, 면접상담, 이미지메이킹상담 등) 2. 예약시간에 방문하여 상담 실시 3. 상담 완료 후, 취업지원과에서 일괄 포인트 입력
	독서감상문 3권 (교양100선 2권 ⁽¹⁾ / 자율 1권 ⁽²⁾) (누적12권)	오아시스 신청	1. 추천도서 확인하고 영역별 1권씩 감상문 작성 (영역당 1권씩, 영역중복은 불가함) 2. 오아시스 - 학사정보 - 학생상담 - 큰사람프로젝트 관리 - 포인트 신청 (신청 시 작성한 감상문 파일 첨부)
	외국어 수준 Level 5이상	오아시스 신청	1. 외국어 응시 후 성적표를 파일로 스캔(단, 토익은 정규토익만 가능) 2. 오아시스 - 학사정보 - 학생상담 - 큰사람프로젝트 관리 - 포인트 신청 (신청 시 스캔한 성적표 파일 첨부)
	기업탐방/ 현장실습 중1회(누적2회)	오아시스 신청	1. 기업체험활동보고서(양식2)를 다운받아 작성(사진, 확인서 등 증빙자료 준비) 2. 오아시스 - 학사정보 - 학생상담 - 큰사람프로젝트 관리 - 포인트 신청 (신청 시 보고서 및 증빙자료 첨부)
	입사지원서 클리닉 1회	해당 프로그램 참여	1. 취업지원과 프로그램 개설 시 개별 신청(*취업지원과 상담은 제외) (홈페이지 등을 통해 사전 공지함) 2. 프로그램 종료 후 수료자에 한하여 취업지원과에서 일괄 포인트 입력
	기업인적성검사 교육1회	해당 프로그램 참여	1. 취업지원과 프로그램 개설 시 개별 신청(홈페이지 등을 통해 사전 공지함) 2. 프로그램 종료 후 수료자에 한하여 취업지원과에서 일괄 포인트 입력
	면접심화교육/ 면접캠프 중 1회	해당 프로그램 참여	1. 취업지원과 프로그램 개설 시 개별 신청 (홈페이지 등을 통해 사전 공지함) 2. 프로그램 종료 후 수료자에 한하여 취업지원과에서 일괄 포인트 입력
필수선택 항목	직무심화교육 / 기업의 달인되기 / 졸업생멘토링 / 채용설명회 / 채용박람회 / 전공자격증/ 취업교과목 위 선택항목 중 200점 취득(누적 400점) ⁽³⁾		
필수지정항목 + 필수선택항목	포인트 합 500점 (누적 1,500점)	활동별 상이	위 필수지정항목 이외에 다양한 큰사람포인트 활동을 통하여 1,500점 이상 포인트 취득 (메뉴얼 p 8-11 참조)

- (1) 독서감상문 교양 2권은 교양 100선(매뉴얼 p13)을 참조 바랍니다.
- (2) 독서감상문 자율 1권은 교양 100선을 제외한 개인별 희망도서입니다.
- (3) 학년별 벨트 취득을 위해서는 필수지정항목과 필수선택항목을 모두 이수해야 합니다.
- (4) 의·치·수의·약학대학의 경우 본과 2학년은 4학년 Red벨트를 취득해야 합니다.

큰사람프로젝트 포인트

항목	세부항목	활동내용	포인트 (점)	포인트 취득방법	증빙자료	담당 (승인부서)
공모전	공모전 및 대회	공모전 대회 입상(교내)	20	포인트 신청(증빙자료 파일 첨부)	상장	취업지원과
		공모전 대회 입상(도내/호남권)	30			
		공모전 대회 입상(전국)	50			
창업 활동	창업 프로그램 참가	창업교육(10시간 미만) 및 창업박람회 참가	30	창업교육센터 프로그램의 경우 활동 후 일괄 포인트 입력 (그 외 기관 활동의 경우 증빙자료 오아시스 제출)	참여기관 확인서	창업교육 센터
		창업캠프, 창업교육(10시간 이상), 창업교과목 참가	50			
		창업동아리 활동 (창업교육센터, 창업지원단 인증 동아리에 한함)	50			
	사업화 및 창업인증	창업/사업화/사업자등록	50		사업자등록증	
		창업교육센터 창업교육인증서 취득	50		창업교육 인증서	
	발명	발명 특허 출원	20		특허 출원증	
		특허 등록	50		특허증	
외국어 능력	외국어등급 6	영어 / 일본어 / 중국어 / 프랑스어 / 독일어 / 스페인어 (외국어수준 환산표 참조)	100	포인트 신청(증빙자료 파일 첨부)	성적표	취업지원과
	외국어등급 5		90			
	외국어등급 4		80			
	외국어등급 3		70			
	외국어등급 2		60			
	외국어 등급 1		30			
한국어 능력	한국어능력 시험	한국어능력인증시험 (KBS한국어 능력시험) 1급 / 2급 / 3급	40/30/20	포인트 신청(증빙자료 파일 첨부)	자격증 스캔본	취업지원과
한국사 능력	한국사능력 시험	한국사능력시험 1급 / 2급 / 3급	40/30/20			
한자 능력	한자능력 시험	한자시험(국가공인) 1급 / 2급 / 3급	50/40/30			
독서 활동	독서 및 토론 활동	독서토론 그룹 활동	40	혁신교육개발원 프로그램의 경우 활동 후 일괄 포인트 입력 (그 외 기관 활동의 경우 증빙자료 오아시스 제출)	참여기관 확인서	혁신교육 개발원
		영역별 추천도서 독서감상문	15			
		자율도서 독서 감상문	15	포인트 신청 (증빙자료 파일 첨부)	독서감상문 (양식6)	

※ 2020학번 신입생부터 입학 전년도 9월 이후부터 입학년도 2월까지 취득한 한국사/한자/외국어성적에 한하여 2배 포인트 부여됩니다.

항목	세부항목	활동내용	포인트 (점)	포인트 취득방법	증빙자료	담당 (승인)부서
멘토링	교내 멘토링	취업지원과 재학생 - 재학생 상시 멘토링	30	활동 후 취업지원과에서 일괄 포인트 입력	-	취업지원과
		취업지원과 재학생 멘토링박람회, 졸업생 멘토링 박람회	20			
		기타 교내 멘토링 (학업, 진로, 창업 등)	20	포인트 신청(증빙자료 파일 첨부)	참여기관 확인서	
	교외 멘토링	교외 멘토링 프로그램 (학업, 진로 등)	20			
단체 활동	교내외 단체활동 참가	교내 동아리 활동 (중앙 / 단대 / 학과 / 취업 / 독서토론 / 신문사 / 방송국 등)	10	포인트 신청(증빙자료 파일 첨부)	동아리 활동보고서 (양식3)	취업지원과
		교내 단체 활동 참여	10		참여기관 확인서	학과 등 주관기관
		교외 단체 활동 참여	20		취업지원과	
진로 계획	학년별 활동 계획서	1학년 대학생활계획서 2학년 진로계획서 3학년 경력계획서 4학년 취업계획서	20	포인트 신청(증빙자료 파일 첨부)	경력활동 계획서	취업지원과
	진로상담	취업지원과(진로상담팀) 진로상담(1,2학년)	10	상담 완료 후 취업지원과에서 일괄 포인트 입력	-	
심리 검사	인성검사	성격검사(MBTI, LCSi, 에니어그램) 인성검사(MMPI PAI)	10	행복드림센터에서 검사한 경우 해석 상담 이후 일괄 포인트 입력 (그 외 기관 또는 인터넷 검사 실시의 경우 증빙자료 오아시스 제출)		행복드림 센터
	적성검사	진로탐색검사 직업선호도검사 직업가치관검사 직업심리검사(LOPI)	5/10	취업지원과에서 검사한 경우 해석 상담 이후 일괄 포인트 입력 (그 외 기관 또는 인터넷 검사 실시의 경우 증빙자료 오아시스 제출)	검사 결과지	취업지원과
	직무검사	직무역량검사 성인용직업적성검사 영역직무기본역량검사 IT직무역량검사				
	기업 직무 적성검사	기업직무적성검사	30			



큰사람프로젝트 포인트

항목	세부항목	활동내용	포인트 (점)	포인트 취득방법	증빙자료	담당 (승인)부서
진로설계 프로그램	진로 프로그램	진로설계 프로그램 참가 (1~2h/ 3~7h / 8~12h / 13h 이상)	10/20/ 30/40	취업지원과 프로그램의 경우 활동 후 일괄 포인트 입력 (그 외 기관 활동의 경우 증빙자료 오아시스 제출)	참여기관 확인서	취업지원과
자기계발 프로그램	행복드림센터 집단프로그램	자기계발 프로그램 참가 (1~2h/ 3~7h / 8~12h / 13h 이상)	10/20/ 30/40	주관부서에서 활동 후 일괄 포인트 입력	-	행복드림센터
사회 봉사	교내기관 사회봉사	교내 부서/기관 봉사활동 (국제협력부, 언어교육원 등)	시간당 2	주관부서에서 활동 후 일괄 포인트 입력	-	주관부서
	외부기관 사회봉사	교외 봉사활동	시간당 2	포인트 신청 (증빙자료 파일로 첨부)	봉사활동 확인서	사회봉사센터
자격 취득	일반자격증	컴퓨터 활용, 취미관련 등 각종 자격증	30	포인트 신청 (증빙자료 파일로 첨부)	자격증	취업지원과
	전공자격증	전공 관련 자격증	40		자격증 & 전공자격증 확인서(양식4)	
교육 이수	자기주도형 직무탐색	기업의 달인되기 프로그램 참가	50	취업지원과 프로그램의 경우 활동 후 일괄 포인트 입력 (그 외 기관 활동의 경우 증빙자료 오아시스 제출)	참여기관 확인서 또는 교육이수증	취업지원과
	직무역량 심화교육	취업희망 직무역량강화 교육 참가 (직UP프로그램 등)	30			
		기업 직무적성검사 교육 (*온라인 교육 제외)	30			
	창의융합교육	창의융합교육 참가	30	포인트 신청 (증빙자료 파일 첨부)		
	기타 교육	교내외 각종 교육 참가(취미 등)	20			
	온라인교육	모든 온라인 각종 교육 참가 (1개월 이내/1개월 이상)	10/30			
특강	교내외 각종 특강	특강(2시간 / 3시간 이상)	10/20	주관부서에서 활동 후 일괄 포인트 입력	-	취업지원과
		채용 트렌드 특강(2시간)	10			
현장 체험	기업탐방/ 현장실습	학교/학과 및 기관 주도 기업탐방	10	포인트 신청 (증빙자료 파일로 첨부)	참여기관 확인서 & 기업체험 활동보고서 (양식2)	취업지원과
		국내외 현장실습-인턴십, 직장체험, 근로장학생, 중소기업체험 (4주 미만 / 4주 이상 / 8주 이상 / 15주 이상)	20/30/ 50/100			
산학협력 및 연구활동	기술이전	산학협력 연계 기술이전(계약체결)	50	LINC+사업단 프로그램의 경우 활동 후 일괄 포인트 입력 (그 외 기관 활동의 경우 증빙자료 오아시스 제출)	참여기관 확인서 & 기업체험 활동보고서 (양식2)	LINC+사업단, 취업지원과
	제작, 개발활동	산학연계 연구과제 및 개발사업 참가	20			
	연구활동	전공 연계 실험실/ 연구실 활동	학기당 20			
		전공 세미나 / 학회 / 전시회 참가	10			

항목	세부항목	활동내용	포인트 (점)	포인트 취득방법	증빙자료	담당 (승인)부서
취업지원 프로그램	취업상담	취업지원과(취업지원팀) 취업상담(3,4학년)	10	상담 완료 후 취업지원과에서 일괄 포인트 입력	-	취업지원과
	셀프면접	취업지원과 셀프면접 참여	10	취업지원과 프로그램의 경우 활동 후 일괄 포인트 입력 (그 외 기관 활동의 경우 증빙자료 오아시스 제출)	참여기관 확인서	
	취업스킬 집중교육	입사지원서 클리닉 (*취업지원과 상담 제외)	10			
		입사지원서 작성법 집중교육	30			
		면접기초교육(8시간 이내)	30			
		면접심화교육(8시간 이상)	50			
		취업캠프, 면접캠프(1일 / 2일 이상)	30/50			
	취업교과목	취업지원과 운영 취업교과목 이수	50			
	취업박람회/ 설명회	교내외 취업박람회 참가	30			
기업취업상담회 / 설명회 참가		10				
해외 체험	해외체험 활동	해외교환학습, 해외인턴십과정 (1개월 미만 / 1~6개월 / 6개월 이상)	30/50/100	국제협력부 프로그램의 경우 활동 후 일괄 포인트 입력 (그 외 기관 활동의 경우 증빙자료 오아시스 제출)	참여기관 확인서 & 해외체험학습 활동보고서 (양식5)	국제협력부
		해외 어학연수, 워킹홀리데이 (6개월 미만 / 6개월 이상)	50/100			
		해외 세미나, 워크샵, 학술회의, 포럼 참가	20			
		해외 배낭여행 (1개월 미만 / 1~6개월 / 6개월 이상)	30/50/100			
	해외봉사	해외봉사활동 (1개월 미만 / 1~6개월 / 6개월 이상)	30/50/100	포인트 신청 (증빙자료 오아시스 제출)		취업지원과
리더십 향상	리더십 프로그램	교내외 리더십 프로그램 참가 (*리더십 교과목 제외)	30	취업지원과 프로그램의 경우 활동 후 일괄 포인트 입력 (그 외 기관 활동의 경우 증빙자료 오아시스 제출)	참여기관 확인서	취업지원과
기초학력 인증제	기초학력인증	기초학력인증 취득 (70점 이상 / 80점 이상 / 90점 이상)	10/20/30	활동 종료 후 수료자에 한해 혁신교육개발원에서 일괄 포인트 입력	-	혁신교육 개발원



외국어 환산점수표

영어

외국어 수준	큰사람 포인트	TOEIC	TOEIC-S	OPIc	TEPS	TEPS-S	IELTS	TOEFL (IBT)	G-TELP		
									LEVEL 1	LEVEL 2	LEVEL 3
Level 6	100	900 이상	160 이상	IH 이상	766 이상	67 이상	7	105	71 이상	90 이상	-
Level 5	90	800 이상	140 이상	IM3	637 이상	57 이상	6.5	90	50 이상	76 이상	99 이상
Level 4	80	700 이상	120 이상	IM2	555 이상	50 이상	6	76	-	65 이상	85 이상
Level 3	70	600 이상	100 이상	IM1	482 이상	42 이상	5.5	64	-	50 이상	71 이상
Level 2	60	500 이상	80 이상	IL	417 이상	31 이상	5	57	-	-	68 이상
Level 1	30	시험별 위 등급 이하 성적 또는 모의토익(점수무관) 제출									

기타 외국어

외국어 수준	큰사람 포인트	일본어		중국어	프랑스어	독일어	스페인어
		JPT	JLPT	HSK	DELTA/ DALF	독일어능력시험	DELE
Level 6	100	900 이상	N1 162 이상	6급 211 이상	C1	C1	C1
Level 5	90	800 이상	N1 144 이상	6급 180 이상	B2	B2	B2
Level 4	80	700 이상	N1 100 이상	5급 211 이상	B1	B1	B1
Level 3	70	600 이상	N2 165 이상	5급 180 이상	A2	A2	A2
Level 2	60	500 이상	N2 90 이상	4급 211 이상	A1	A1	A1
Level 1	30	시험별 위 등급 이하 성적					

[외국어 포인트 취득 안내]

※ 동일종목 외국어 성적의 경우 1회 취득 이후 점수가 향상된 경우에는 향상 점수만큼 추가 포인트만 부여됩니다.

단, 언어 또는 시험 종목이 다른 경우에는 별도 포인트로 부여됩니다.

(예1) 토익 700점을 취득하면 Level 4로 80포인트를 부여받고, 이후 토익 900점을 다시 취득한 경우 추가 포인트 20점만 부여됩니다.

(예2) 토익 700점을 취득하면 Level 4로 80포인트를 부여받고, 다른 종목인 텡스나 토폴 등의 시험을 응시한 경우 각각의 포인트로 부여됩니다.

JBNU 교양100선

사회

거대한 전환 칼 플라니/길 / 2009
 구별짓기(1-2) 베에르 부르디외 / 새물결 / 2005
 군주론 니콜로 마키아벨리 / 까치 / 2015
 긍정심리학 마틴 셀리그만 / 물푸레 / 2014
 노동의 종말 제레미 리프킨 / 민음사 / 2009
 뇌의 거짓말 마이클캐플런, 엘렌캐플런 / 이상미디어 / 2010
 문명의 충돌 새뮤얼 헌팅턴 / 김영사 / 2016
 미디어의 이해 마셜 매클루언 / 커뮤니케이션북스 / 2012
 민주화 이후의 민주주의 최장집 / 후마니타스 / 2010
 사회학적 상상력 C.라이트 밀즈 / 돌베개 / 2004
 생각의 지도 리처드 니스벳 / 김영사 / 2004
 설득의 심리학(1-3) 로버트 치알디니 / 21세기북스 / 2013
 권력의 미래 조지프 나이 / 세종서적 / 2012
 스키너의 심리상자 열기, 세상을 뒤바꾼 위대한 심리실험 10장면
 로렌 슬레이터 / 예코의 서재 / 2005
 아웃라이어 : 성공의 기회를 발견한 사람들 말콤 글래드웰 /
 김영사 / 2009
 여론 월터 리프먼 / 까치 / 2012
 우리는 왜 실수를 하는가 조지프 헬리언 / 문학동네 / 2012
 빵을 위한 경제학 원용찬 / 인물과 사상사 / 2016
 자유론 존 스튜어트 밀 / 책세상 / 2006
 처음만나는 문화인류학 한국문화인류학회 / 일조각 / 2007
 총 균 쇠 제레드 다이아몬드 / 문학사상사 / 2005
 인문의 숲에서 경영을 만나다(1-3) 정진홍 / 21세기북스 / 2010
 프로테스탄트의 윤리와 자본주의 정신 / 막스 베버 / 풀빛 / 2006
 36.5도 인간의 경제학 이준구 / 랜덤하우스코리아 / 2009
 소유냐 존재냐 에리히 프롬 / 범우사 / 1999
 왜 분노해야 하는가 장하성 / 해이북스 / 2015
 위험사회 울리히 벡 / 새물결 / 2014
 인정투쟁 악셀 호네프 / 사월의 책 / 2011
 클라우스 슈밥의 제4차 산업혁명 / 클라우스 슈밥 / 새로운 현재 / 2016
 사다리 걸쳐치기 정하준 / 부키 / 2004

과학

거의 모든 것의 역사 빌 브라이슨 / 까치 / 2003
 생명설계도, 게놈 맷 리들리 / 반니 / 2016
 과학혁명의 구조 토머스 S. 쿤 / 까치글방 / 2013
 뇌의 미래 미겔 니코렐리스 / 김영사 / 2012
 다윈이후 스티븐 제이 굴드 / 사이언스 북스 / 2009
 부분과 전체 하이젠베르크 / 지식산업사 / 2015
 생명이란 무엇인가: 정신과 물질 에르빈 슈뢰딩거 / 궁리 / 2007
 수학, 문명을 지배하다 모리스 클라인 / 경문사 / 2005
 신기관 프란시스 베이컨 / 한길사 / 2016
 엔트로피 제레미 리프킨 / 세종연구원 / 2007
 이기적 유전자 리처드 도킨스 / 율유문화사 / 2010
 이중나선 제임스 왓슨 / 궁리 / 2006
 지구는 지금 독가스에 덮여 있다 : 지구온난화의 진실
 김창수 / 하문사 / 2011
 침묵의 봄 레이첼 카슨 / 예코리브르 / 2011
 페르마의 마지막 정리 사이먼 싱 / 영림카드발 / 2014
 그림으로 보는 과학의 숨은 역사 홍성욱 / 책세상 / 2012
 코스모스 칼 세이건 / 사이언스 북스 / 2006

인문

감시와 처벌 미셸 푸코 / 나남 / 2016
 국화와 칼 루스 베네딕트 / 율유문화사 / 2008
 기발한 기사 라 만차의 돈 끼호테 1, 2 미겔 데 세르반테스 / 창작과 비평사 / 2012
 놀이와 인간 로제 카이와 / 문예출판 / 1994
 단테의 신곡 알리기에리 단테 / 황금부엉이 / 2010
 로마인 이야기(1-15) 시오노 나나미 / 한길사 / 2007
 문학과 예술의 사회사(1-4) 아르놀트 하우저 / 창작과 비평사 / 2016
 백년 동안의 고독 가브리엘 가르시아 마르케스 / 문학사상 / 2005
 백석 시 전집 백석 / 한당나귀 / 2012
 역사란 무엇인가 E.H.carr / 스마트북 / 2013
 이윤기의 그리스로마신화 (1-5) 이윤기 / 웅진지식하우스 / 2007
 젊은 베르터의 고뇌 요한 볼프강 폰 괴테 / 창작과 비평사 / 2012
 책 읽어주는 남자 베르나르트 솔링크 / 시공사 / 2013
 파우스트(1-2) 요한 볼프강 폰 괴테 / 문학동네 / 2010
 혼불(1-10) 최명희 / 매안 / 2010
 뜻으로 본 한국역사 함석헌 / 한길사 / 2014
 레 미제라블(1-5) 빅토르 위고 / 민음사 / 2012
 무기의 그늘(상,하) 황석영 / 창작과 비평사 / 2006
 셰익스피어 4대 비극 윌리엄 셰익스피어 / 느낌이 있는 책 / 2006
 안나 까레니나 톨스토이 / 동서문화사 / 2010
 이방인 알베르 카뮈 / 책세상 / 2012
 죄와 벌(1-2) 도스토옙스키 / 민음사 / 2012
 분노의 포도 J.E.스타인벡 / 흥신문화사 / 2012
 1984 조지 오웰 / 민음사 / 2007
 변신 카프카 / 민음사 / 2009
 설국 가와바타 야스나리 / 민음사 / 2009
 세상을 바꾼 이슬람 이화수 / 다른 / 2015
 파멸의 시대 에릭 홉스봄 / 까치 / 2015
 연금술사 파울로 코엘료 / 문학동네 / 2001
 우파니샤드 인근동역 / 율유문화사 / 2012
 한국신화이야기 김익두, 허정주 / 지식산업사 / 2012
 삼포 가는 길 황석영 / 창작과 비평사 / 2005
 타인의 방 최인호 / 민음사 / 2005
 분지(남정현 작품집) 남정현 / 지만지 / 2010
 무진기행 김승옥 / 지식더미 / 2007
 난장이가 쓰아 올린 작은 공 조세희 / 커뮤니케이션북스 / 2005

통합

간디 자서전 마하트마 간디 / 문예출판사 / 2007
 개미(1-5) 베르나르 베르베르 / 열린책들 / 2010
 과학철학이란 무엇인가 박이문 / 사이언스 북스 / 1993
 과학콘서트 정재승 / 동아시아 / 2011
 도시 클리닉 페오도르 폴 김 / 시대의 창 / 2011
 두 문화 C.P.Snow / 사이언스 북스 / 2001
 만들어진 신 리처드 도킨스 / 김영사 / 2007
 사람의 목소리는 빛보다 멀리간다 위화 / 문학동네 / 2012
 생각의 탄생 로버트 루트번스타인, 미셸루트번스타인 / 예코의 서재 / 2007
 자유로부터의 도피 에리히 프롬 / 휴머니스트 / 2012
 정의란 무엇인가 마이클 샌델 / 김영사 / 2010
 화성에서 온 남자 금성에서 온 여자 존 그레이 / 동녘라이프 / 2010
 깊은 마음의 생태학 김우창 / 김영사 / 2014
 통섭 에드워드 윌슨 / 사이언스 북스 / 2005
 사피엔스 유발 하라리 / 김영사 / 2015
 온도계의 철학 장하석 / 동아시아 / 2013
 중국의 과학과 문명 조셉니담 / 까치 / 1998



1학년

WHITE BELT

	큰사람 (WHITE)	취득 포인트	체크	일정	활동 내용
필수 지정 항목	대학생활계획서		<input type="checkbox"/>		
	인성검사, 적성검사 中 택1		<input type="checkbox"/> 인성검사 <input type="checkbox"/> 적성검사		
	독서감상문 3권 (교양100선 2권 / 자율 1권)		<input type="checkbox"/> 교양 1권 <input type="checkbox"/> 교양 2권 <input type="checkbox"/> 자율 1권		
	외국어 수준 Level 1 이상 (모의토익 가능)		<input type="checkbox"/> <input type="checkbox"/>		
자율 선택 항목			<input type="checkbox"/>		
			<input type="checkbox"/>		
			<input type="checkbox"/>		
			<input type="checkbox"/>		
			<input type="checkbox"/>		
포인트 합계					

2학년

YELLOW BELT

	큰사람 (YELLOW)	취득 포인트	체크	일정	활동 내용
필수 지정 항목	진로계획서		<input type="checkbox"/>		
	직무검사 1회		<input type="checkbox"/>		
	독서감상문 3권 (교양100선 2권 / 자율 1권) (누적 6권)		<input type="checkbox"/> 교양 1권 <input type="checkbox"/> 교양 2권 <input type="checkbox"/> 자율 1권		
	외국어 수준 Level 2 이상		<input type="checkbox"/>		
자율 선택 항목	채용트렌드 특강		<input type="checkbox"/>		
			<input type="checkbox"/>		
			<input type="checkbox"/>		
			<input type="checkbox"/>		
포인트 합계					

	큰사람 (BLUE)	취득 포인트	체크	일정	활동 내용
필수 지정 항목	경력계획서(진학/취업 中 1)		<input type="checkbox"/> 진학계획서 <input type="checkbox"/> 취업계획서		
	취업지원과 상담 1회		<input type="checkbox"/>		
	독서감상문 3권 (교양100선 2권 / 자율 1권) (누적 9권)		<input type="checkbox"/> 교양 1권 <input type="checkbox"/> 교양 2권 <input type="checkbox"/> 자율 1권		
	외국어 수준 Level 4 이상		<input type="checkbox"/>		
	기업탐방 / 현장실습 中 1회		<input type="checkbox"/> 기업탐방 <input type="checkbox"/> 현장실습		
	입사지원서 교육 1회		<input type="checkbox"/>		
	기업직무적성검사 1회		<input type="checkbox"/>		
	셀프면접 / 면접기초교육 中 1회		<input type="checkbox"/> 셀프면접 <input type="checkbox"/> 면접기초교육		
필수 선택 항목	직무심화교육		<input type="checkbox"/>		
	기업의 달인되기		<input type="checkbox"/>		
	졸업생멘토링		<input type="checkbox"/>		
	채용설명회		<input type="checkbox"/>		
	채용박람회		<input type="checkbox"/>		
	전공자격증 취업교과목		<input type="checkbox"/>		
포인트 합계					

	큰사람 (RED)	취득 포인트	체크	일정	활동 내용
필수 지정 항목	취업계획서(진학/취업 中 1)		<input type="checkbox"/> 진학계획서 <input type="checkbox"/> 취업계획서		
	취업지원과 상담 1회(누적 2회)		<input type="checkbox"/>		
	독서감상문 3권 (교양100선 2권 / 자율 1권) (누적 12권)		<input type="checkbox"/> 교양 1권 <input type="checkbox"/> 교양 2권 <input type="checkbox"/> 자율 1권		
	외국어 수준 Level 5 이상		<input type="checkbox"/>		
	기업탐방 / 현장실습 中 1회 (누적 2회)		<input type="checkbox"/> 기업탐방 <input type="checkbox"/> 현장실습		
	입사지원서 클리닉 1회		<input type="checkbox"/>		
	기업인적성검사 교육1회		<input type="checkbox"/>		
	면접심화교육 / 면접캠프 中 1회		<input type="checkbox"/> 면접심화교육 <input type="checkbox"/> 면접캠프		
필수 선택 항목	직무심화교육		<input type="checkbox"/>		
	기업의 달인되기		<input type="checkbox"/>		
	졸업생멘토링		<input type="checkbox"/>		
	채용설명회		<input type="checkbox"/>		
	채용박람회		<input type="checkbox"/>		
	전공자격증 취업교과목		<input type="checkbox"/>		
포인트 합계					

FAQ

Q1. 포인트를 받으려면 어떻게 해야 하나요?

교내 활동인 경우, 해당 활동의 주관부서로 포인트 입력여부를 문의하여 확인합니다. 교외 개인활동이거나 교내활동이지만 주관부서에서 일괄 입력되지 않는 활동의 경우에는 활동증빙자료를 먼저 준비합니다. (자격증, 성적표, 기관확인서 등 인적사항, 활동내용, 활동기간, 주관기관 등을 확인가능한 스캔자료만 인정, 화면캡처 불가) 오아시스 시스템에서 영역-항목-세부항목 등을 입력하고, 준비한 증빙자료를 첨부하여 포인트 신청하시면 됩니다.

Q2. 오아시스 포인트 신청을 하면 승인은 언제쯤 되나요?

신청한 포인트는 활동별 담당부서에서 개별적으로 진행되며, 신청 후 2주 내에 승인됩니다. 장학금 선발일정 등 원하는 기간내에 승인을 원할 경우 최소 1주일전에 미리 신청하시면 됩니다.

Q3. 신입생의 경우 입학 전의 활동이 인정되나요?

큰사람프로젝트는 대학생활동안의 경력을 관리하는 프로그램으로, 대학 입학한 이후의 활동에 대해서만 인정됩니다. 단, 2020학번 신입생부터 입학 전년도 9월 이후부터 입학년도 2월까지 취득한 한국어/한자/외국어 성적에 한해서만 2배 포인트가 부여됩니다.

Q4. 학교 내 각종 행사 또는 프로그램 참여 후 포인트 승인이 안되는데 어떻게 해야 하나요?

큰사람프로젝트의 관리부서는 취업지원과이지만, 교내에서 진행되는 모든 행사에 대한 포인트는 해당부서에서 입력됩니다. 각 부서/사업단/단과대학/학과별로 프로그램을 운영하고, 해당 프로그램 종료 후 담당자가 포인트를 입력합니다. 활동 후 2~3주 이내에 포인트 인정이 안되는 경우, 프로그램 주관부서로 문의하세요.

Q5. 큰사람 벨트를 취득하려고 하면 어떻게 해야 하나요?

각 벨트별 필수지정항목과 선택(권장)항목을 모두 이수하면, 오아시스 시스템에서 자동으로 벨트이수 처리됩니다. 학년벨트는 WHITE 벨트부터 단계적으로 가능하므로, 이전 벨트가 이수되어야 다음 단계 벨트가 처리됩니다. 그래서 벨트항목만 이수한다면 저학년이 상위벨트를 조기취득하거나 고학년이 저학년 벨트를 취득하는 것도 가능합니다.

Q6. 편입생의 경우, 어떻게 참여해야 하나요?

편입생의 경우에도 벨트 및 포인트 취득은 재학생과 동일하게 적용됩니다. 전적 대학에서 활동한 자료도 증빙자료를 제출 시에 인정되므로, 충분히 벨트 취득이 가능합니다.

Q7. 큰사람프로젝트 매뉴얼이나 추천도서목록, 활동보고서 양식 등 파일은 어디서 받을 수 있나요?

큰사람프로젝트 활동보고서(양식1~6)는 오아시스시스템과 취업지원과 홈페이지에서 다운받으실 수 있습니다.
(교내간부활동보고서/기업체험활동보고서/동아리활동보고서/전공자격증인정확인서/해외체험학습활동보고서/독서감상문보고서)
취업지원과 홈페이지 : <http://career.jbnu.ac.kr>



전북대학교
JEONBUK NATIONAL UNIVERSITY



전북대학교 취업지원과

career.jbnu.ac.kr

큰사람프로젝트 홍보이벤트



- ❶ 좌측 QR 코드를 통해 이벤트에 참여하시면
- ❷ **상품권**을 드립니다.

* 1인 1회만 가능/ 2020-1학기 개강일부터~ 상품권 소진시까지
[자세한 사항은 - 취업지원과 홈페이지 - "프로그램신청"페이지 참조]