



함께가요, 더 나은 미래

스마트서비스(Idea) 공모시스템 사용자 매뉴얼

2020

한국토지주택공사
스마트도시개발처

Cotis시스템 접속 스마트서비스(Idea) 응모하기

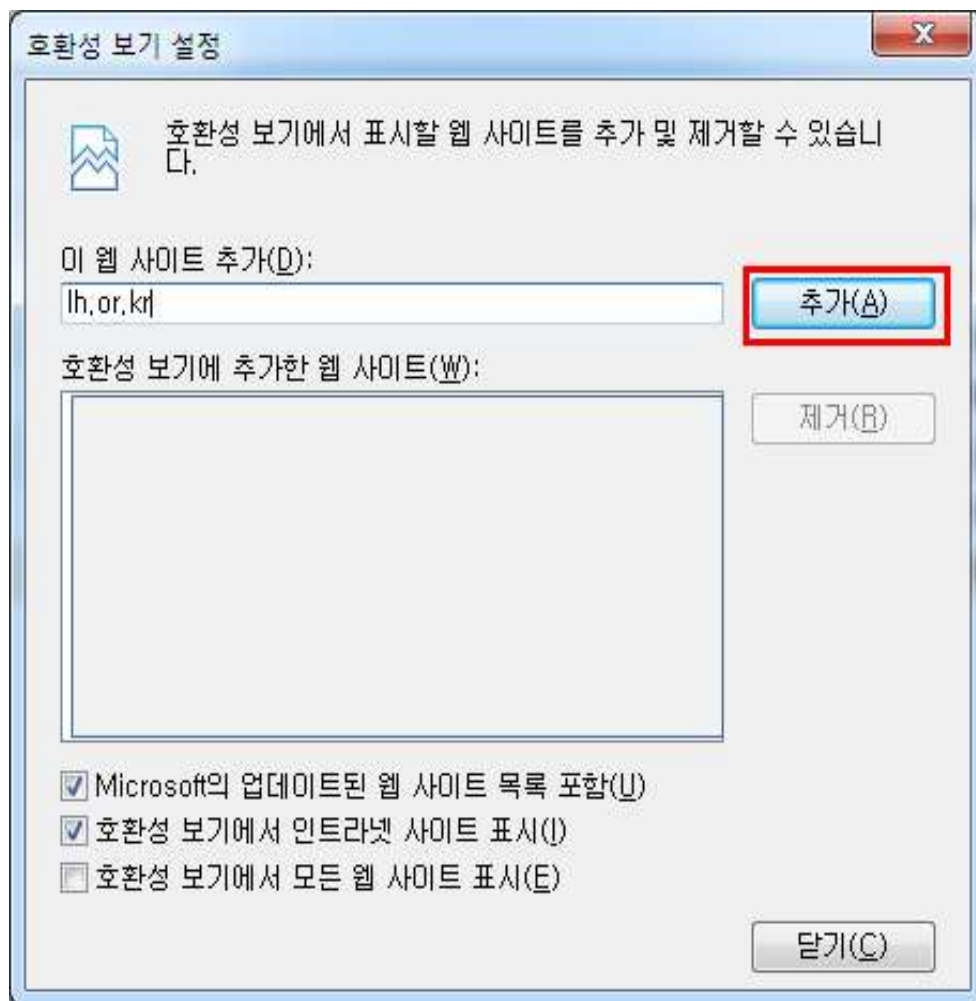
※ 해당 홈페이지 접속이 안되는 경우 사전 조치사항.

1.인터넷 환경을 설정 한다.

(해당 설명은 Internet Exploer 9기준으로 설명이 되었으며, 버전이 다르거나, 타사의 브라우저 사용시 해당 내용이 달라질 수 있습니다.)

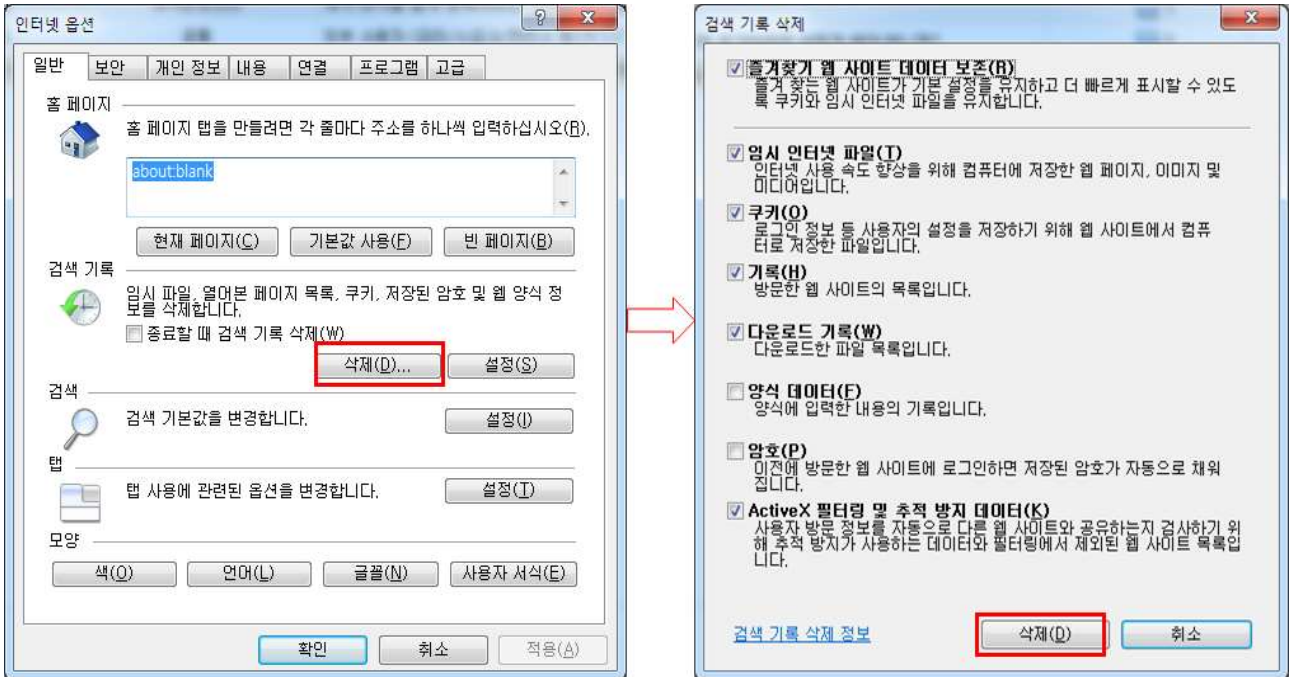
- 호환성 보기 설정

: 상단의 메뉴에서 도구 -> 호환성보기설정 클릭후 lh.or.kr을 추가 버튼으로 추가



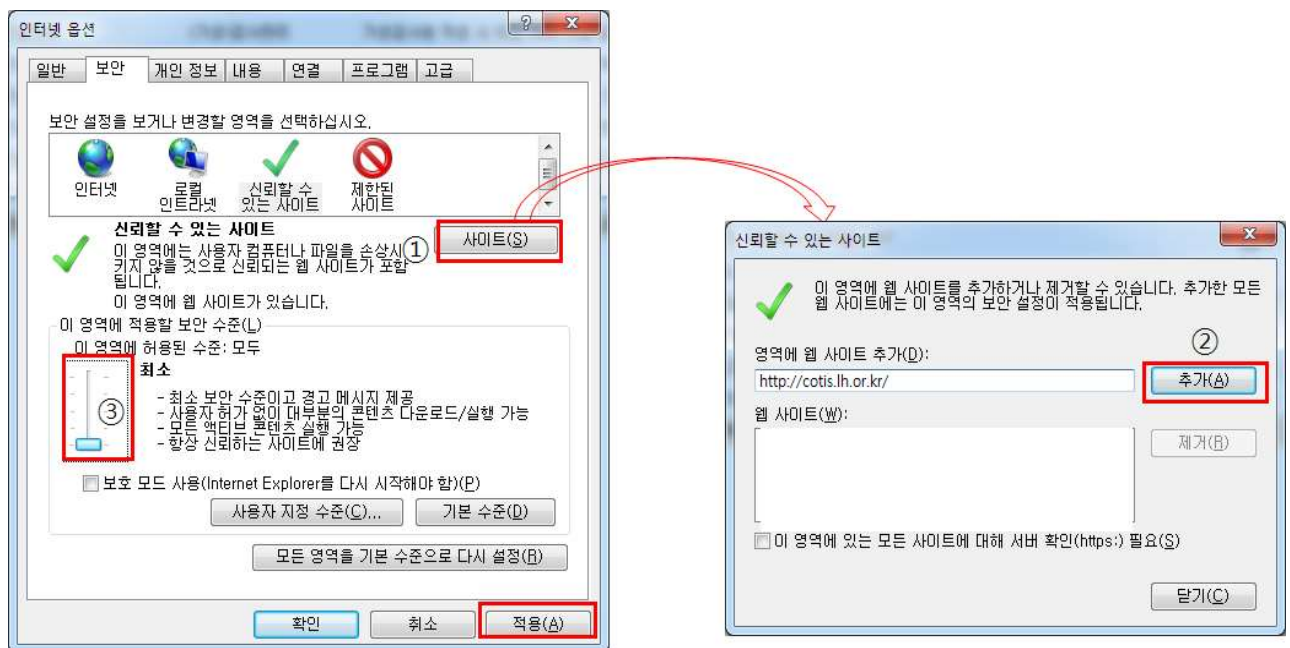
- 이전 검색 기록 삭제

: 상단의 메뉴에서 도구 -> 인터넷옵션 Click후 일반 탭에서 검색 기록 삭제 버튼으로 해당 PC의 검색 기록 삭제



- 신뢰할 수 있는 사이트 등록

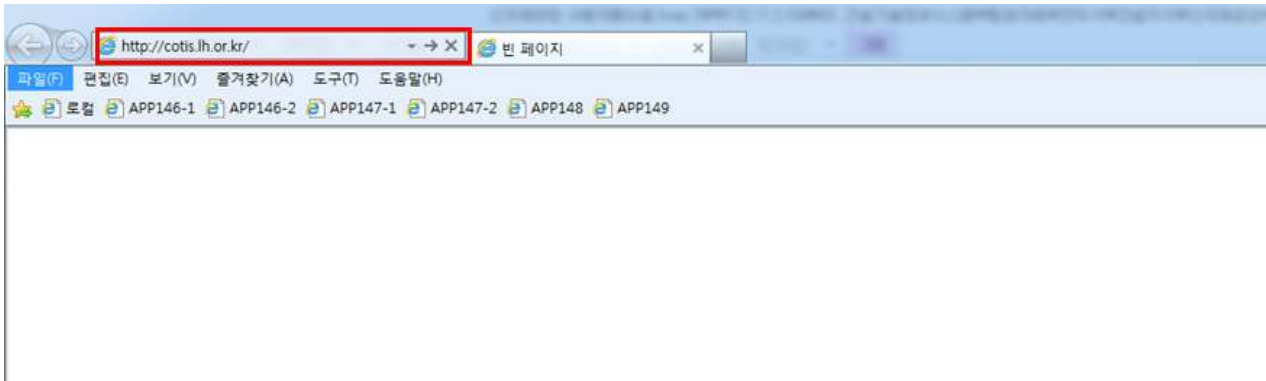
: 상단의 메뉴에서 도구 -> 인터넷옵션 Click후 보안 탭에서 신뢰할 수 있는 사이트(①) 클릭 신뢰 할 수 있는 사이트 PopUp화면에서 <http://cotis.lh.or> 입력후 추가 버튼(②)으로 추가, 이 영역에 허용된 수준 (③)을 보통 이하로 설정(설치시에는 최소 모드로 권장) 후에 적용 버튼으로 저장



※ 해당 사이트 접속하기

1. <http://cotis.lh.or.kr>로 접속한다.

- 주소창 <http://cotis.lh.or.kr> 입력후 Enter(처음 접속시 정상적인 시스템 작동을 위한 관련 파일 설치, PC 성능에 따라 수분이 소요)



2. COTIS 시스템에 Login

- 공모관리 회원가입 방법을 참조 회원등록 후 Login



< Cotis 시스템 초기 화면 >

위 화면에 ID와 PW를 입력후 Cotis 시스템에 접속한다

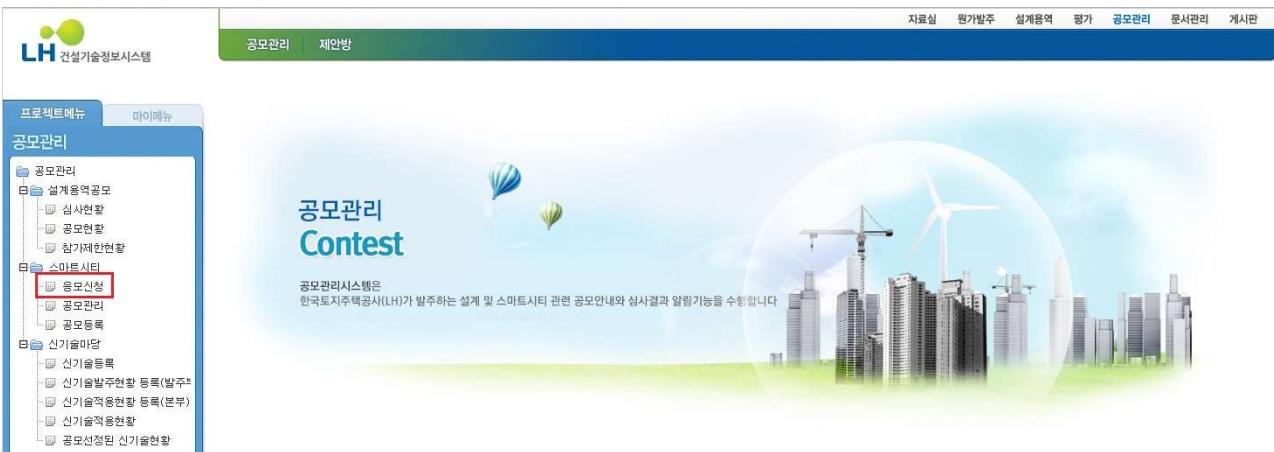
3. 초기 화면에서 우측 상단의 **공모관리** 메뉴를 클릭한다.



< Cotis 시스템 Login 최초 화면 >

4. 응모 화면으로 이동한다.

: 좌측 화면의 스마트시티 **응모신청** 메뉴를 Double-Click



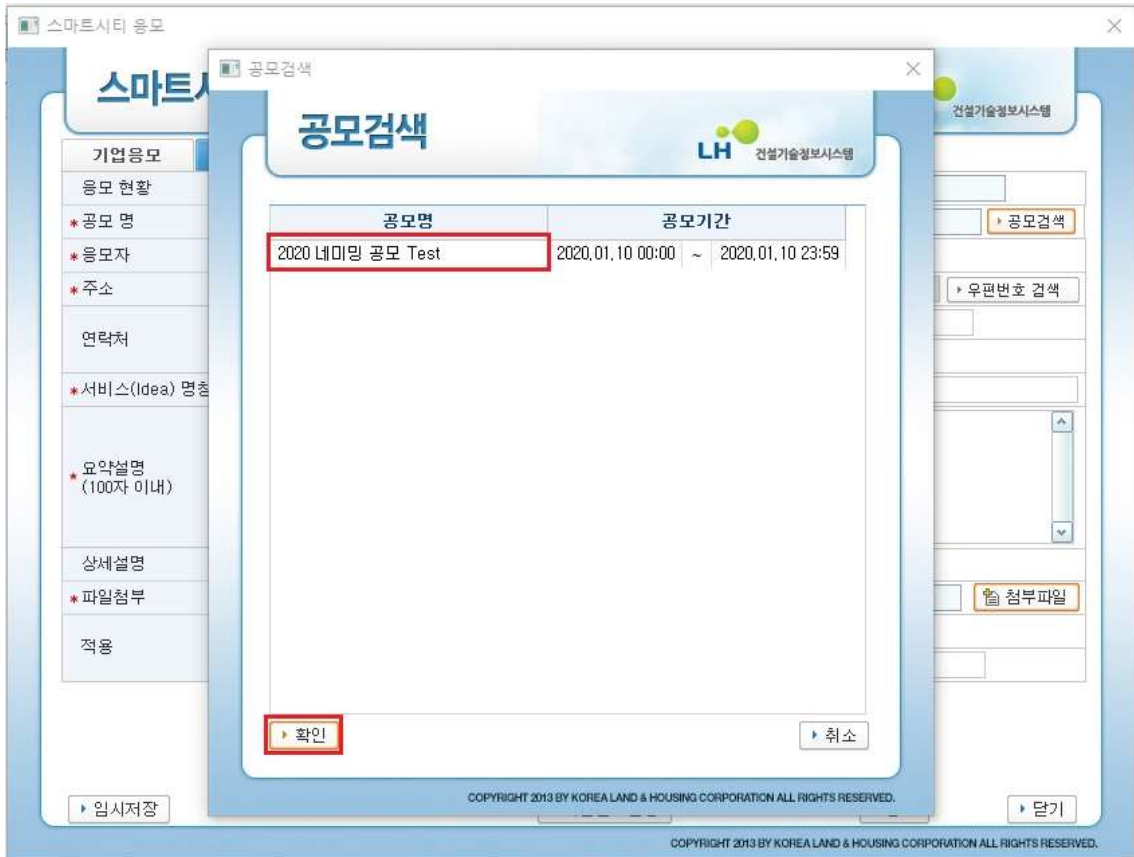
5. 응모 화면을 Open 한다.

: 우측 화면 상단의 **신규** 버튼을 Click

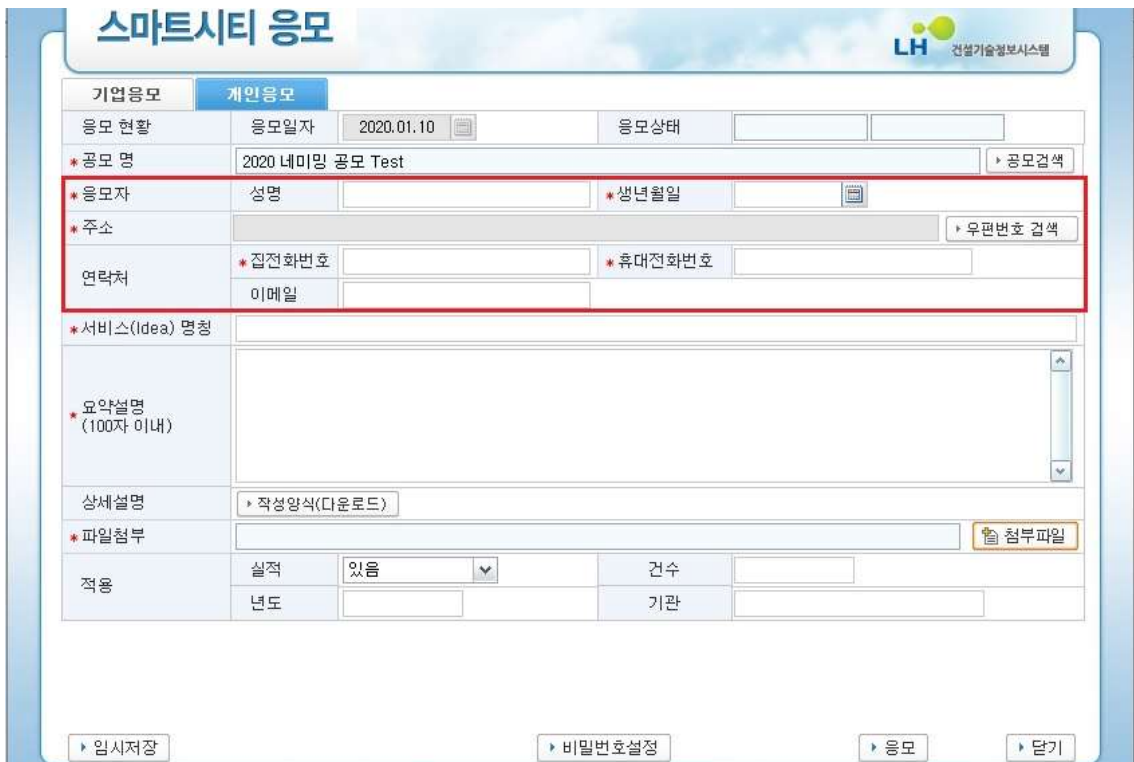


8. 응모할 공모를 선택한다.

: Open된 공모검색 창에서 응모에 참여할 공모명을 선택하고 **확인** 버튼을 Click



9. 응모 화면에 성명 등 해당 내용을 입력한다.



10. 서비스(Idea)명칭은 공모명 **“LH형 스마트서비스 네이밍”** 을 입력한다

스마트시티 공모

기업응모 | **개인응모**

응모 현황 | 응모일자: 2020.01.10 | 응모상태

*공모명: 2020 네이밍 공모 Test | 공모검색

*응모자: 성명 | 생년월일

*주소: | 우편번호 검색

연락처: *집전화번호 | *휴대전화번호

이메일

***서비스(Idea) 명칭**

*요약설명 (100자 이내)

상세설명 | 작성양식(다운로드)

*파일첨부 | 첨부파일

적용: 실적: 있음 | 건수 | 년도 | 기관

임시저장 | 비밀번호설정 | 응모 | 닫기

COPYRIGHT 2013 BY KOREA LAND & HOUSING CORPORATION ALL RIGHTS RESERVED.

11. 요약설명 입력은 생략, **첨부파일** 버튼을 Click하여 미리 작성한 **“응모 신청서”** 와 **“개인정보 수집·이용 동의서”** 를 첨부한다.

스마트시티 공모

기업응모 | **개인응모**

응모 현황 | 응모일자: 2020.01.10 | 응모상태

*공모명: 2020 네이밍 공모 Test | 공모검색

*응모자: 성명 | 생년월일

*주소: | 우편번호 검색

연락처: *집전화번호 | *휴대전화번호

이메일

*서비스(Idea) 명칭

***요약설명 (100자 이내)**

상세설명 | 작성양식(다운로드)

*파일첨부 | **첨부파일**

적용: 실적: 있음 | 건수 | 년도 | 기관

임시저장 | 비밀번호설정 | 응모 | 닫기

※ “개인정보 수집·이용 동의서”는 자필 작성·서명 후 스캔하여 첨부

12. 적용 실적 등 자료는 입력하지 않고 생략한다.

스마트시티 응모

기업응모 | **개인응모**

응모 현황 | 응모일자: 2020.01.10 | 응모상태

*공모명: 2020 네미밍 공모 Test

*응모자: 성명, 생년월일

*주소: 우편번호 검색

연락처: *집전화번호, *휴대전화번호, 이메일

*서비스(Idea) 명칭

*요약설명 (100자 이내)

상세설명: 작성양식(다운로드)

*파일첨부: 첨부파일

적용: 실적: 있음, 건수, 년도, 기관

입시저장 | 비밀번호설정 | **응모** | 닫기

13. 하단의 ① 비밀번호설정 버튼을 Click하고 안내에 따라 비밀번호를 설정하고 ② 확인 버튼 Click 후 ③ 응모 버튼을 Click하여 응모를 완료한다.

스마트시티 응모

스마트시티 | **패스워드 등록**

비밀번호 정책

1. 입력 비밀번호와 ID는 동일하게 입력 할 수 없습니다.
2. 비밀번호는 6 ~ 10자의 영문, 숫자, 특수문자 조합으로 이루어져야 합니다.
3. 비밀번호는 단순패턴(abcdefghi 등)으로 입력 할 수 없습니다.

주의사항

- 등록된 비밀번호는 타인에게 양도 불가 합니다.
- 등록된 비밀번호로 공모 후 공모 데이터 확인을 위해 사용 가능 합니다.
- 한번 입력된 비밀번호는 변경 불가하며, 비밀번호 분실시 입력 데이터는 더이상 확인 불가하며, 반드시 인지 가능한 비밀번호를 입력해주세요.
- 비밀번호 입력시 비밀번호와 비밀번호 확인란의 입력값은 동일해야 합니다.

비밀번호 | 비밀번호 확인

확인 | 취소

입시저장 | **비밀번호설정** | **응모** | 닫기

COPYRIGHT 2013 BY KOREA LAND & HOUSING CORPORATION ALL RIGHTS RESERVED.

※ 비밀번호 분실시 입력 데이터 확인이 불가하므로 설정시 유의해야 함