

월드프렌즈 청년 중기봉사단 2기

단원  
모집안내

2015. 04. 28

**한국대학사회봉사협의회**

서울특별시 마포구 월드컵북로 402, 1111호

전화 02)6393-5350,5354 팩스 02)6393-5349

이메일 [kucss@kucss.or.kr](mailto:kucss@kucss.or.kr) 홈페이지 [www.kucss.or.kr](http://www.kucss.or.kr)



## 목 차

I. 파견 사업 개요 .....	3
II. 2기 단원 모집 안내 .....	4
1. 파견 개요 .....	4
2. 추진 일정 .....	4
3. 단원 모집 요강 .....	5
4. 봉사단 관련 안내 .....	6
5. 제출 서류 및 제출처 .....	6
6. 향후 일정 및 문의처 .....	7
7. 파견사업 관련 FAQ .....	8
III. 한국대학사회봉사협의회 소개 .....	10
[별첨] 취업취약계층 기준(안) .....	12

# I. 월드프렌즈 청년 중기봉사단 파견사업 개요

## 1 사업 목적

1. 봉사활동 및 파견국 이해를 통한 대학생 역량강화 및 글로벌 인재 양성
2. 단기/장기 봉사단 간 연계 프로그램 제시 및 관련 분야 진출 기회 확대
3. 특화 봉사단 파견을 통한 현지 수요 중심의 봉사 활동 진행

## 2 운영 체계 및 운영 과정

### 1. 운영 체계

외교부	한국대학사회봉사협의회	한국국제협력단	개별 대학	대학생
<ul style="list-style-type: none"> <li>■ 기본계획 수립 및 시행계획 승인</li> <li>■ 통합 브랜드 운영</li> </ul>	<ul style="list-style-type: none"> <li>■ 대학 수요개발 진행</li> <li>■ 단원 모집·선발 및 관리</li> <li>■ 국내 및 현지 활동 운영·관리</li> <li>■ 사후 활동 관리</li> </ul>	<ul style="list-style-type: none"> <li>■ 사업 관리 및 승인</li> <li>■ 사업평가 및 예, 결산 심사</li> <li>■ 파견국별 수요조사</li> <li>■ 해외사무소 업무 지원</li> </ul>	<ul style="list-style-type: none"> <li>■ 대학 자체 수요 개발</li> <li>■ 단원 모집공고</li> <li>■ 지원자 접수 및 1차 선발</li> <li>■ 소속 대학 봉사단원 관리 및 지원</li> </ul>	<ul style="list-style-type: none"> <li>■ 참가 신청서 제출 및 면접 과정 응시</li> <li>■ 국내교육 참여</li> <li>■ 현지 활동 및 사후활동 참여</li> </ul>

### 2. 운영 과정

홍보 및 모집	1차 대학 선발 심사	2차 대사협 선발 심사	공고	대학 담당자 간담회
<ul style="list-style-type: none"> <li>■ 온/오프라인 홍보-대사협 및 대학 홈페이지</li> <li>- 관련 기관 및 매체-멘토단1기 활동</li> </ul>	<ul style="list-style-type: none"> <li>■ 대학별 서류전형</li> <li>■ 대학별 면접전형</li> <li>■ 관련 서류 대사협 제출</li> </ul>	<ul style="list-style-type: none"> <li>■ 대사협 면접전형</li> <li>■ 최종선발 및 팀 구성</li> </ul>	<ul style="list-style-type: none"> <li>■ 최종 합격자 발표</li> </ul>	<ul style="list-style-type: none"> <li>■ 봉사단 운영 이해</li> <li>■ 파견국 및 기관 이해</li> <li>■ 프로그램 공유</li> </ul>
04.28(화) - 05.18(월)	05.18(월) 17시 대사협 도착분	05.30(토)	06.09(화)	06.19(금)
국내교육	단원 파견	공모전	해단식	
<ul style="list-style-type: none"> <li>■ 1차 교육 (1박2일)</li> <li>■ 2차 교육 및 출정식 (17박 18일)</li> </ul>	<ul style="list-style-type: none"> <li>■ 현지적응교육(파견 후 2주간)</li> <li>■ 봉사활동 (교육봉사, 특별활동, 현장 프로젝트 등)</li> <li>■ 활동공유회 및 대학 담당자 점검 출찰</li> <li>■ 최종평가회</li> </ul>	<ul style="list-style-type: none"> <li>■ 사진·UCC 및 에세이 공모전 심사</li> </ul>	<ul style="list-style-type: none"> <li>■ 활동내용 공유</li> <li>■ 활동 우수자 표창</li> </ul>	
<ul style="list-style-type: none"> <li>■ 06.29(월) - 30(화)</li> <li>■ 07.06(월) - 23(목)</li> </ul>	8월 - 16년 1월	'16.01.26(화)	'16.02.03(수)	

## II. 2기 단원 모집 안내

### 1 파견 개요

1. 사업기간 : 2015년 4월 - 2016년 3월
2. 파견기간 : 2015년 8월 - 2016년 1월 (약 5개월간)  
 ※ 파견국별 출입국일 상이
3. 파견인원 : 25개 팀(1팀당 6명), 총 150명
4. 모집형태 : 개인 지원
5. 파견형태 : 팀제 파견
6. 파견국 : 몽골, 미얀마, 스리랑카, 캄보디아, 태국(총 5개국)
7. 활동내용 : 교육봉사, 특별활동, 현장 프로젝트 등
8. 주 관 : 한국대학사회봉사협의회, 한국국제협력단

### 2 추진 일정

운영 일정	추진 내용
04.28(화) - 05.18(월)	<ul style="list-style-type: none"> <li>• 중기봉사단 2기 단원 모집</li> <li>• 단원 1차 대학 선발 심사 (서류 및 면접)                ※ 단원 제출 마감 : 개별대학 상이, 대학 홈페이지 확인 필수                ※ 1차 대학 선발 전형 제출 마감 : 05.18(월) 17시</li> </ul>
05.30(토)	<ul style="list-style-type: none"> <li>• 단원 2차 대사협 선발 면접 심사</li> </ul>
06.09(화)	<ul style="list-style-type: none"> <li>• 단원 최종 합격자 발표</li> </ul>
06.19(금)	<ul style="list-style-type: none"> <li>• 대학 담당자 간담회</li> </ul>
06.10(수) - 06.26(금)	<ul style="list-style-type: none"> <li>• 개별대학 오리엔테이션</li> </ul>
06.29(월) - 06.30(화)	<ul style="list-style-type: none"> <li>• 1차 교육(1박 2일 형)                - 도봉숲속마을(서울시 소재)</li> </ul>
07.06(월) - 07.23(목)	<ul style="list-style-type: none"> <li>• 2차 교육 및 출정식 (17박 18일 형)                - 도봉숲속마을(서울시 소재)</li> </ul>
8월 - 16년 1월	<ul style="list-style-type: none"> <li>• 단원 출입국</li> <li>• 현지적응교육</li> <li>• 현지활동(교육봉사, 특별활동, 현장 프로젝트 등)</li> <li>• 활동공유회 및 대학 담당자 점검 출장</li> <li>• 최종평가회</li> </ul>
'16.01.28(목)	<ul style="list-style-type: none"> <li>• 공모전 심사(사진 · UCC 및 에세이)</li> </ul>
'16.02.03(수)	<ul style="list-style-type: none"> <li>• 해단식</li> </ul>

※ 상기 일정은 추진 과정에 따라 변경 가능

3

단원 모집 요강

1. 단원 모집 개요

가. 대상 : 대학 재학생, 휴학생

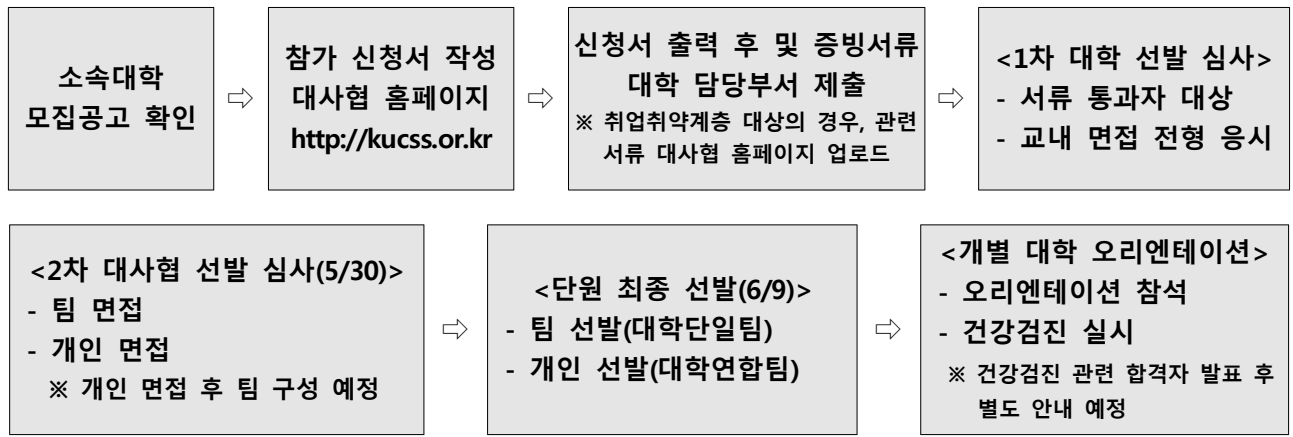
※ 제외 : 졸업자 및 대학원생

※ 졸업 예정자 및 유예자 지원 가능. 단, 봉사기간 동안 인턴 및 취업 활동 계획 없는 자

나. 접수기간 : 4월 28일(화) ~ **대학별 모집 마감일 상이**

※ **대사협 제출마감일 : 5월 18일(월) 17시 도착 분**

다. 단원 지원 절차



라. 지원 자격 (필수)

- 1) 대사협에서 주관하여 파견한 중기 해외봉사단(구. WFK청년 중기봉사단)으로 활동한 사실이 없는 자
- 2) 국내외 전체 일정 참여가능 자 (1차 교육, 2차 교육 및 출정식, 현지파견, 결과보고회 및 해단식)
  - ※ 1차 교육(1박2일), 2차 교육 및 출정식(17박18일) 불참 시 현지 파견 불가
  - ※ 선발 후 사전교육 및 프로그램 준비에 참여 부실 등의 이유로 파견 취소 가능

마. 선발 기준

- 1) 봉사에 대한 열의가 있고, 글로벌 에티켓 및 기본 소양이 있는 자
- 2) 봉사 대상자 및 수원국에 대한 충분한 이해가 있는 자
- 3) 국내교육 및 현지 프로그램 운영 시 적극적, 자발적 참여 및 화합과 협력이 가능한 자
- 4) 봉사경험자 우대
- 5) 학과 혹은 동아리 등에서 임원 등의 역할 수행자 우대
- 6) 현지어 능력 일정 수준 이상 보유자 우대
- 7) 예체능 관련 특기자 우대
- 8) 취업취약계층\* 우대
- 9) 기타 : 학점인정 및 대학 수요개발 해당교 학생 우대

\* 인정범위 : 기초생활수급자, 차상위 및 차차상위계층, 여성가장, 한부모가정, 북한이탈주민 등

## 4 봉사단 관련 안내

### 1. 봉사단원의 지위

- 가. 한국대학사회봉사협의회 및 한국국제협력단이 공동 수행하는 '월드프렌즈 청년 중기봉사단'으로 소속 대학의 대표
- 나. World Friends Korea 통합 브랜드를 사용하는 대한민국 대표 봉사단원 자격

### 2. 지원내역

- 가. 참가비 없음
- 나. 국내교육비, 출입국경비(항공료/위탁수하물비/공항이동경비), 현지활동비(현지정착비/주거비/생활비/봉사활동비) 등 필요경비 지원

### 3. 파견 시 주의사항

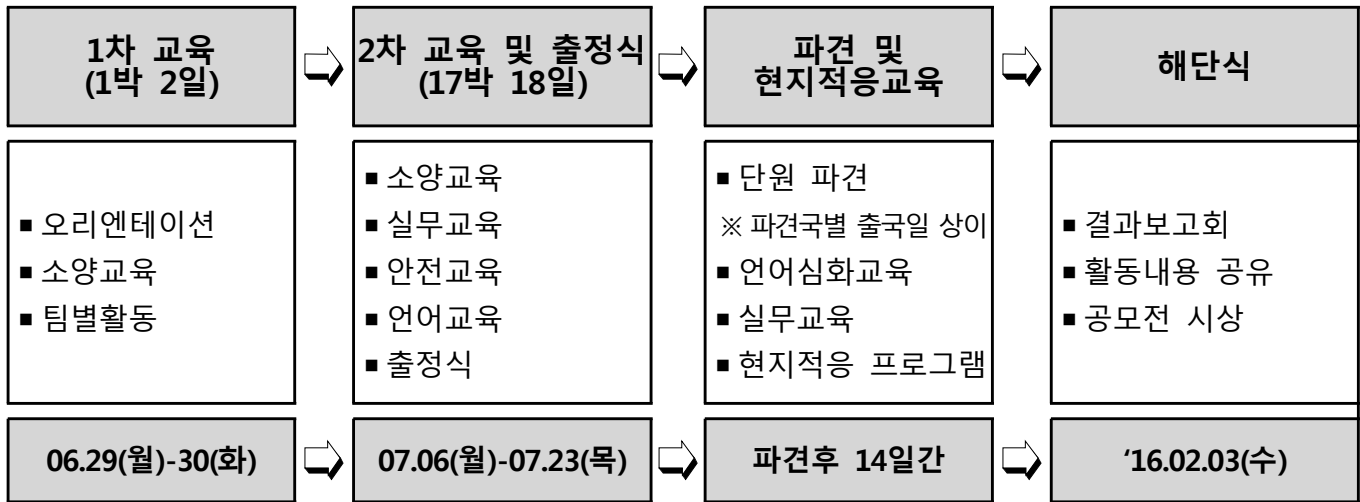
- 가. 팀(1개팀 6인 기준)으로 파견되며, 현지 공동숙소 생활
  - ※ 파견국가 상황에 따라 구분하여 생활할 수 있음
- 나. 최종 합격자 발표 이후 1차 교육 전 포기자 발생 시, 대학교 차순위 대기자 총원 가능
  - 1) 대학단일팀 내 포기자 발생 시 : 동 대학 추천 명단 내 개인지원자 총원
  - 2) 대학연합팀 내 포기자 발생 시 : 대사협 2차 선발 결과에 따른 차순위 대기자 총원
- 다. 개인 사유 등으로 현지 활동 일정 변경 및 단신 출.귀국 불가

## 5 제출 서류 및 제출처

1. 제출서류 : 홈페이지에서 참가신청서 작성 후 출력본 1부 및 관련 증명서 각 1부
  - ※ (해당자에 한해)취업취약계층 증빙서류는 참가신청서 작성 시 반드시 홈페이지 업로드
2. 제출마감일 : 개별 대학 모집 마감일 상이
3. 제출처 : 개별 대학 담당부서(제출된 서류 반환 불가)
4. 증명서 관련 세부사항
  - 가. (해당자에 한해) 본인 명의의 취업취약계층 관련 증명서  
[시·군·구청/읍·면·동 주민 센터/국민건강보험공단/한국장학재단 발행]
  - 나. (해당자에 한해) 봉사활동 인증서 [해당 봉사활동 사업시행기관 발행]
  - 다. (해당자에 한해) 자격증 사본 [해당 시행기관 발행]

## 6 향후 일정 및 문의처

### 1. 국내외 교육일정



### 2. 파견국별 향후일정

국가명	출국일	현지적응교육	활동공유회	최종평가회	귀국일
몽골	08.05(수)	08.06(목)-19(수)	10.26(월)-28(수)	'16.01.06(수)-08(금)	'16.01.08(금)
미얀마	08.17(월)	08.18(화)-31(월)	11.09(월)-11(수)	'16.01.19(화)-21(목)	'16.01.22(금)
스리랑카	08.10(월)	08.11(화)-24(월)	11.02(월)-04(수)	'16.01.12(화)-14(목)	'16.01.15(금)
캄보디아	08.10(월)	08.11(화)-24(월)	11.02(월)-04(수)	'16.01.12(화)-14(목)	'16.01.15(금)
태국	08.17(월)	08.18(화)-31(월)	11.09(월)-11(수)	'16.01.19(화)-21(목)	'16.01.22(금)

※ 상기 일정은 현지사정에 의해 변동 가능하며, 현지사정 및 안전상의 문제가 야기될 경우 파견 자체 취소 가능

※ 활동공유회 기간 전후 파견국별 대학 담당자 출장 예정

### 3. 문의처 안내

기타 자세한 사항은 한국대학사회봉사협의회 해외봉사2팀 에 문의

1) 전화 : 02-6393-5350,5354 / Fax : 02-6393-5349

2) 대사협 이메일 : kucss@kucss.or.kr (전자문서 수신 불가)

3) 대사협 홈페이지 : <http://kucss.or.kr>

7

월드프렌즈 청년 중기봉사단 파견사업 관련 FAQ

■ 참가자격 관련

Q. 현재 휴학생인데 참가 자격이 있나요?

A. 재학생 외에도 휴학생, 졸업예정자 및 유예자도 지원 가능합니다.(봉사기간 동안 인턴 및 취업 활동 계획이 없는 자) 단, 졸업자 및 대학원생은 지원 불가합니다.

Q. 공인 어학 성적이 없는데 참가 자격이 있나요?

A. 어학 성적은 심사에 반영 되는 것일 뿐, 지원 자격 필수조건이 아닙니다. 따라서 공인된 어학 성적이 없더라도 월드프렌즈 청년 중기봉사단으로 지원이 가능합니다.

Q. 2회교육(총 20일)에 참가 할 수 없는데 지원 가능하나요?

A. 사전교육 등이 불충분한 봉사자는 파견되어 현지 봉사활동에 막대한 지장을 초래할 수 있으므로, 불참 예상자는 지원이 불가합니다.

■ 참가신청 관련

Q. 참가자 신청 시 증빙서류(봉사활동 증명서, 자격증, 취업취약계층 증명서 등)는 업로드 해야 하나요?

A. 취업취약계층 증빙서류의 경우 홈페이지 참가신청서 작성 시 반드시 업로드 하셔야 하며, 이 외의 증빙서류는 관련사항 기재 후 신청서와 함께 소속 학교 담당부서에 제출하시면 됩니다.

Q. 참가자 신청서 작성 완료 후 수정은 불가하나요?

A. 작성완료 후 출력하기 전까지 수정 가능하며 출력완료 후에는 수정이 불가합니다. 부득이하게 출력완료 후 수정해야 하는 경우 대사협에 유선연락하시기 바랍니다.

※ 수정방법 : (홈페이지 접속)활동참여-해외프로그램-해외프로그램 결과보기-본인정보 입력

Q. 참가자 신청서류는 어디에 제출하나요?

A. 대사협 홈페이지에서 신청서 작성 및 출력 후 기타 증빙 자료와 함께 학교 담당부서에 제출하시면 됩니다. 대사협 해외봉사파견 업무는 학생처, 사회봉사센터(봉사단)에서 담당하고 있습니다.

※ 대학별 업무부서는 대사협 홈페이지 내 「회원대학 소개」 참조>

Q. 여권이 없는데 어떻게 하나요?

A. 여권 미소지자는 대사협 최종 합격 발표 후 개별로 발급기관에서 발급하시면 됩니다.

Q. 선발을 위한 면접 전형은 어떻게 진행이 되나요?

A. 1차 대학 선발 과정 진행시 소속 학교에서 서류 및 면접 전형을 진행하고, 각 학교에서 추천한 학생들을 대상으로 2차 대사협 면접 심사를 진행합니다.

Q. 최종 합격결과는 어떻게 확인할 수 있나요?

A. 대사협 홈페이지를 통해 공지하며, 최종합격자에 한해 SMS 로 통보합니다.



## ■ 파견 관련

**Q. 배정된 파견 국가는 변경이 가능한가요?**

A. 최종 선발 후 파견국은 개인 사정에 의한 변경은 불가합니다.

**Q. 개인일정 때문에 따로 출국하거나 귀국을 할 수 있나요?**

A. 개인 사정에 따른 개별 출/입국을 불허합니다.

## ■ 비용 관련

**Q. 참가비용이 있나요?**

A. 월드프렌즈 청년 중기봉사단은 별도의 참가비가 없습니다. 국내교육비, 출입국경비(항공료/위탁수하물비/공항이동경비), 현지활동비(현지정착비/주거비/생활비/봉사활동비) 등 필요경비 지원됩니다.

**Q. 활동과 관련해 개인이 부담하는 것이 있나요?**

A. 국내교육 교통비 지원을 포함해 해외파견 이후 봉사활동을 위해 필요한 소요경비 대부분을 지원합니다. 단, 현지에서 사용할 개별 용돈은 본인 부담입니다.

**Q. 여권 발급 비용은 개인이 부담하나요?**

A. 여권은 최종 선발 이후 개인이 비용을 부담하여 발급받아야 합니다.

기존 여권의 경우, 귀국일 기준 6개월 이상의 잔여기간이 남아있어야 합니다.

예) 2016년 1월 1일 귀국예정인 경우, 여권만료일 최소 2016년 7월 2일 이후이어야함

**Q. 비자 발급 비용은 개인이 부담하나요?**

A. 비자 발급과 관련 비용은 현지파견비에 포함되어 있습니다. 최소 비자 발급 비용 및 연장 비용의 경우 대사협에서 부담합니다. 단, 개인사정에 의한 일시귀국의 경우 관련 비용은 본인부담입니다.



## Ⅲ. 한국대학사회봉사협의회 소개

### 1 설립 목적

1. 대학생 사회봉사활동의 육성 발전
2. 대학 교육과정과 사회봉사 연계에 관한 연구 개발
3. 대학의 사회봉사 활동에 관한 연수 지원
4. 국내외 사회봉사 관련 기관과의 교류 및 제휴
5. 대학 사회봉사 프로그램 개발 보급
6. 기타 회원대학 상호간에 협의필요사항 조정

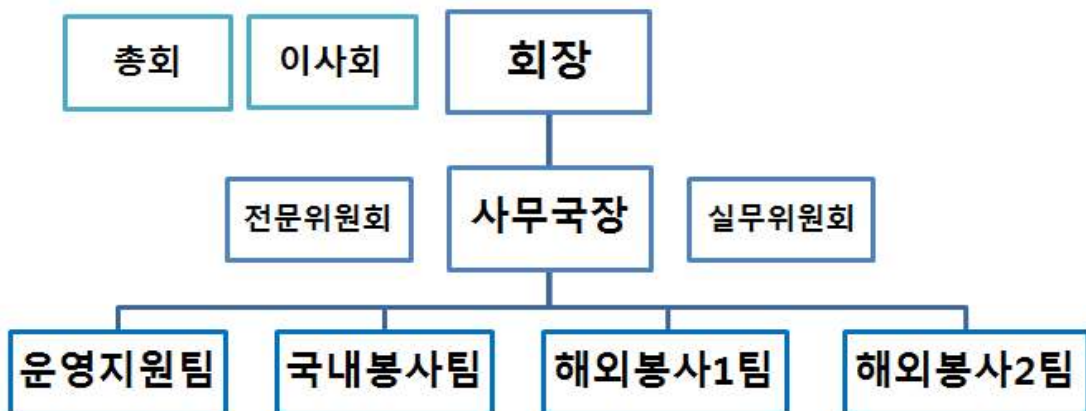
### 2 주요 연혁

1996년	09월	한국대학사회봉사협의회 창립 (초대회장: 김덕중 아주대 총장)
1997년	03월	(사)한국대학사회봉사협의회 설립 인가 (교육부)
	06월	대학생 자원봉사 프로그램 공모전 실시 (150개 프로그램 지원)
	07월	단기 해외봉사단 1기 파견 (4개국 131명)
2000년	07월	대학생 의료 및 기술봉사활동 공모전 실시 (48개 프로그램 지원)
2002년	12월	공익성 기부금 대상단체 지정 (재정경제부)
	09월	사회복지봉사활동인증센터 지정 (보건복지부)
2008년	10월	중기 해외봉사단 시범 파견
2009년	01월	'글로벌 청년리더 10만 양성' 사업 중 해외봉사 중·단기 파견 사업 주관단체로 선정
2010년	07월	글로벌 리더십 프로그램 실시 (미국 22명 파견)
2011년	04월	전경련 대학생사회봉사단 운영 (45개 동아리 지원)
	06월	대학생과학나눔봉사단 지원 (93팀)
	12월	기아차 후원 동아지 지원 시범운영 (3개 팀 지원)
2012년	05월	국격제고를 위한 사회통합 프로젝트 진행
	08월	GS건설 대학생봉사단 운영 (8개 동아리 지원)
2013년	01월	대학 SOUL 자전거 지원사업 실시
	03월	제7대 강희성 회장 (호원대 총장) 취임
2014년	02월	사람,사랑봉사단 운영(개인 81명, 동아리 39개)
	03월	GS건설 대학생봉사단 운영(6개 동아리 지원) 드림워드 대학생봉사단(21개 동아리 지원)
	04월	대학 자체개발 해외봉사 프로그램 지원사업 (49개교, 1,311명)
	05월	기아차 대학생 동아리 봉사활동 '어기여차' 지원(20개 팀 지원)
	06,12월	단기 28-29기 WFK청년봉사단 파견(24개 팀, 684명)
	08월	WFK청년 중기봉사단 파견(18개 팀, 104명)
2015년	03월	제8대 한헌수 회장 (숭실대 총장) 취임

### 3 주요 사업

1. 협의조정사업
  - 가. 대학별 국내외 봉사활동 현황 조사 및 연구
  - 나. 사회봉사 업무 담당자 교육 과정 개발 및 진행
  - 다. 세미나 및 워크숍 개최
  - 라. 대학 사회봉사 정책 형성
  
2. 국내사업
  - 가. 사람, 사랑 봉사단
  - 나. GS건설 대학생봉사단 운영
  - 다. DREAM WITH 대학생봉사단
  - 라. 기아차 대학생 사회공헌사업
  - 마. 농촌재능나눔 공모사업
  
3. 해외사업
  - 가. 단기 월드프렌즈 청년봉사단 파견사업
  - 나. 월드프렌즈 청년 중기봉사단 파견사업
  - 다. 대학 자체개발 해외봉사 프로그램 지원사업

### 4 조직도



※ 회원대학 현황: 239개교 (2015년 4월 현재 기준)

【별첨】 취업취약계층 기준(안)

## 2015년 취업취약계층의 기준안

### 1. 인정범위

- 기초생활수급자(조건부수급자, 보장시설수급자 등), 차상위 및 차차상위 계층
- 여성가장, 한부모가정, 북한이탈주민

### 2. 제출서류 및 발급처

구분	제출서류 (재학생/휴학생 공통)	발급(확인)처
기초생활수급자	- 기초생활수급자 증명서	시·군·구청 읍·면·동주민센터
차상위 계층	- 국가장학생증명서 (한국장학재단/I유형, 1분위) - 차상위 복지급여 수급 확인서 - 차상위 본인부담 경감 대상자 확인서 ※ 상위 서류 중 택 1 제출	한국장학재단 시·군·구청 읍·면·동주민센터
차차상위 계층	- 건강보험료 납입액 증명서 (서류제출일 기준 최소 12개월 이상) - 가족관계증명서 또는 주민등록등본 ※ 상위 서류 모두 제출	국민건강보험공단 시·군·구청 읍·면·동주민센터
여성가장	- 가족관계증명서 또는 주민등록등본 ※ 배우자/직계존비속이 있으나 근로능력이 없는 경우 - 가족관계증명서 또는 주민등록등본 - 근로능력이 없음이 증빙 가능한 서류 제출	시·군·구청 읍·면·동주민센터
한부모 가정	- 한부모가족 증명서	
북한이탈주민	- 북한이탈주민 등록 확인서	

<참고> 최저생계비 및 건강보험료 납부액 기준 구분

(단위 : 원)

구분	최저생계비 기준						
	1인가구	2인가구	3인가구	4인가구	5인가구	6인가구	7인가구
기초생활	617,281	1,051,048	1,359,688	1,668,329	1,976,970	2,285,610	2,594,251
차상위	740,737	1,261,258	1,631,626	2,001,995	2,372,364	2,742,732	3,113,101
차차상위	925,922	1,576,572	2,039,532	2,502,494	2,965,455	3,428,415	3,891,377
구분	건강보험료 납입액 기준						
	1인가구	2인가구	3인가구	4인가구	5인가구	6인가구	7인가구
차상위	22,185	37,774	48,867	59,960	71,052	81,174	93,393
차차상위	27,731	47,218	61,084	74,950	88,815	101,468	116,741

※차상위(최저생계비 120%이하 계층), 차차상위(최저생계비 150%이하 계층)

※8인 이상 가구의 최저생계비 : 1인 증가시마다 308,641원씩 증가 (8인가구: 2,902,892원)