

# TOEIC 특별시험 안내

## 접수 방법



# 접수 페이지 접속

1. <https://b2b.toEIC.co.kr/jbnu> 페이지 접속 합니다.
2. "접수" 를 각 페이지에서 클릭 합니다.

전북대학교  
JEONBUK NATIONAL UNIVERSITY

시험접수 | 접수확인 | 접수변경/취소

당신을 돋보이게 할  
커뮤니케이션 능력  
YBM/한국 TOEIC위원회 주관 어학시험으로 증명하세요!

현재 접수중인 시험

시험명	접수기간	접수하기
전북대학교 TOEIC 특별시험		<a href="#">접수</a>

공지사항 더보기

시험장 약도 검색

PBT 시험장 (TOEIC)

지역선택 시험장선택 약도보기

전북대학교  
JEONBUK NATIONAL UNIVERSITY

시험접수 | 접수확인 | 접수변경/취소

시험접수  
특별시험 온라인 접수 페이지입니다. 접수기간 확인 후 진행해 주시기 바랍니다.

전북대학교 TOEIC 특별시험

과목명	시험일	접수
영어 (TOEIC)		<a href="#">접수</a>

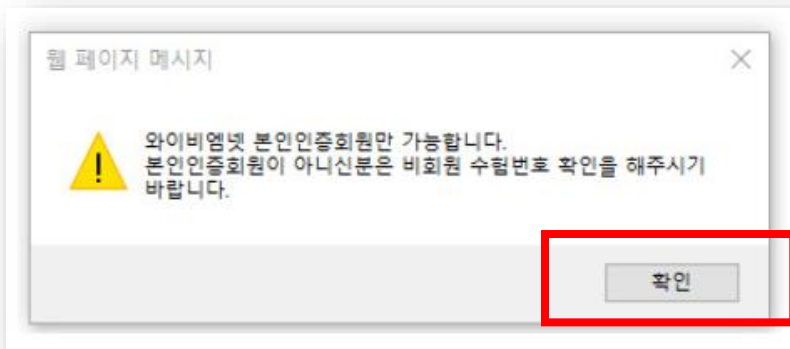
# 로그인-1

3. 회원 인증을 클릭합니다.
4. YBM 회원일 경우 아이디와 비밀번호 입력 후 로그인 합니다.
5. 비회원일 경우 [ybmnet.co.kr](http://ybmnet.co.kr)에서 회원 가입 후 로그인 합니다.



# 로그인-2

- 로그인시 "본인인증" 안내 팝업창이 나오면 <https://www.toeic.co.kr/> 접속 합니다.
- 로그인을 클릭하고 사이트 추가가입을 진행 합니다.



### 사이트 추가가입

YBM Family

아이디	
가입일	

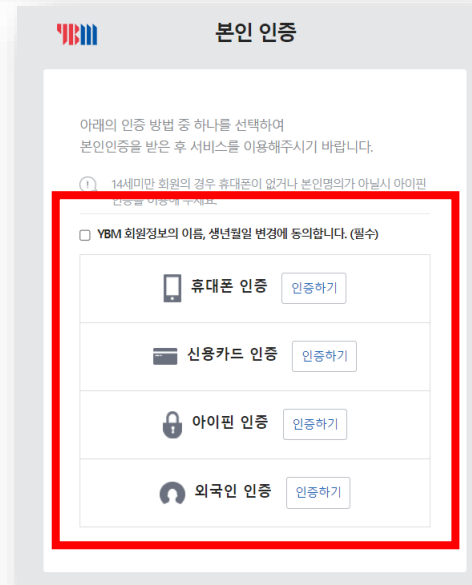
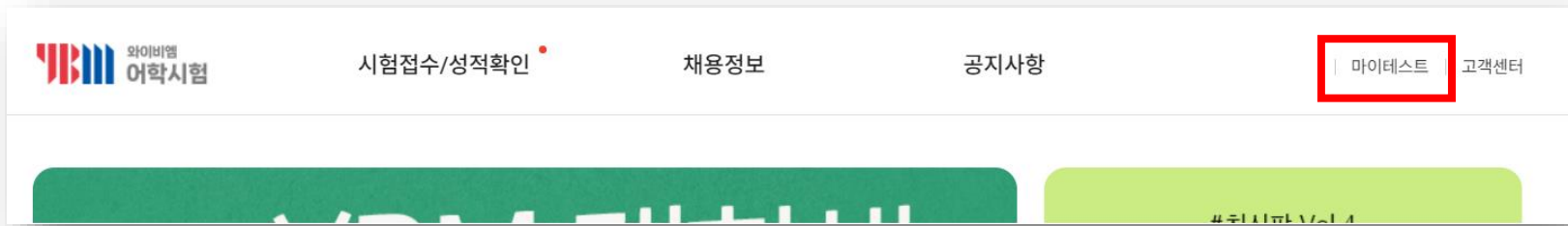
어학시험 사이트 추가가입에 동의합니다.

- 모두 동의 합니다.
- (주)와이비엠 이용약관 동의 (필수)  [내용보기](#)
- 개인정보 수집 및 이용 동의 (필수)  [내용보기](#)
- YBM머니 이용을 위한 개인정보 제3자 제공 동의 (필수)  [내용보기](#)
- (주)와이비엠 제3자 제공 동의 (선택)  [내용보기](#)

확인

# 로그인-3

8. <https://www.toeic.co.kr/> 로그인 후 “마이테스트”를 클릭합니다.
9. 본인 인증을 진행합니다.
10. 다시 <https://b2b.toeic.co.kr/jbnu> 페이지 접속해서 접수를 진행합니다.



# 개인정보 동의

## 11. 개인정보 관련 동의 클릭합니다.

**개인정보 수집동의**

1.개인정보의 수집범위  
회사는 어학시험 접수 시 및 시험 응시 시 귀하의 개인 정보를 아래와 같이 수집하고 있습니다.  
- 접수 시 수집 항목: (필수 정보) 이름(한글, 영문 또는 한자), 생년월일, 성별, 사진, E-mail, 주소, 전화번호  
(선택 정보) 일반/학생 구분, 사원번호, 학년  
- 답안지 작성 시 수집 항목 (필수정보) 이름, 영문명 또는 한자명, 생년월일 (KPE의 경우 생년월일, 국가명, 신분증종류, 신분증번호 등), 전화번호  
(선택정보) 일반/학생 구분, 취업상태, 직종, 근무기간, 과거 응시횟수, 학력, 전공, 직종, 직책, 해외체류기간 및 목적, 국가시험 또는 타시험 응시여부

위의 개인정보 수집에 동의합니다.

**개인정보 처리위탁**

회사는 서비스 향상을 위해서 아래와 같이 개인정보를 위탁하고 있으며, 관계 법령에 따라 위탁계약 시 개인정보가 안전하게 관리될 수 있도록 필요한 사항을 규정하고 있습니다.  
회사의 개인정보 위탁처리 기관 및 위탁업무 내용은 아래와 같습니다.

수탁업체	위탁업무	개인정보 보유 및 이용기간

위의 개인정보 처리 위탁에 동의합니다.

**개인정보 제3자 제공 및 국외 이전**

회사는 학점처리 및 응시료 지원을 위해 다음과 같이 시험 접수 정보와 성적을 본인 소속 단체에 제공하고 있습니다.  
제공되는 정보는 제공 목적 외에 다른 용도로 사용되지 않습니다.  
- 제공 대상: 건양대학교  
- 이용 목적: 학점처리 및 응시료 지원  
- 개인정보 항목: 생년월일, 이름 해당 시험 성적  
- 제공 정보의 보유 및 이용기간: 2년

위의 개인정보 제3자 제공에 동의합니다.

**국외 이전**

회사는 시험(TOEC, TOEIC Bridge, TOEIC Speaking & Writing Tests, TOEFL ITP) 성적 평가를 위해 다음과 같이 시험 접수 정보를 해당 기관에 제공하고 있습니다. 제공되는 정보는 제공 목적 외에 다른 용도로 사용되지 않습니다.  
- 제공 대상: ETS (Educational Testing Service)  
- 이용 목적: 성적처리  
- 개인정보 항목: 생년월일, 이름  
- 제공 정보의 보유 및 이용기간: 2년

위의 개인정보 국외 이전에 동의합니다.

# 시험정보 입력

## 12. 시험 정보를 선택 합니다.

시험정보			
시험명	전북대학교 TOEIC 특별시험		
시험과목	<input type="text" value="과목선택"/>		
시험일	<input type="text" value="시험일"/>		
고사장선택	<input type="text" value="지역선택"/>	<input type="text" value="시험장선택"/>	<input type="text" value="시간선택"/> <input type="button" value="약도보기"/>
고사장 선택 시 주의사항 - 상기 시험장은 접수현황에 따라 폐쇄될 수도 있습니다. 폐쇄 시 기접수자들에게는 별도 안내를 해드립니다.			

# 수험자 정보입력

## 13. 수험자 정보를 입력 후 다음단계를 클릭합니다.

### 수험자 정보입력

이름	
생년월일	
성별	<input type="radio"/> 남 <input type="radio"/> 여
소속	<input type="text" value="전북대학교"/> · 이 시험은 응시자격을 지닌 전북대학교 학생만 접수 가능합니다. · 응시자격이 없는 경우에는 임의로 삭제가 가능합니다.
학번	<input type="text"/> 전북대학교 학생임을 확인하기 위해 학번을 반드시 기재하시기 바랍니다. ※ 일반인 응시생분께서는 학번에 12345678 입력해주세요.
이메일	<input type="text"/> @ <input type="text"/>
핸드폰번호	<input type="text" value="선택"/> <input type="text"/> <input type="text"/>

시험 접수는 접수기간 동안만 가능하며, 접수기간 이후 및 현장접수는 절대 불가능합니다.

이전단계

다음단계



# 시험신청

## 14. 시험 및 수험자 정보 확인 후 "시험 신청" 클릭

※ 반드시 "시험 신청"을 클릭하셔야 합니다.

정보만 확인하고 접수가 완료되었다고 착각하시는 경우가 많습니다.

### 시험정보 확인

시험명	전북대학교 TOEIC 특별시험
시험과목	영어 (TOEIC)
시험일	
시험장	전북대(뉴실크로드센터언어교육부) <a href="#">약도보기</a>
시험시간	

### 수험자정보 확인

이름	
생년월일	
소속	전북대학교
학번	
학년	3
이메일	
핸드폰번호	

접수내용 확인 후, 반드시 시험신청 버튼을 클릭해야만 접수가 완료됩니다.

### 수험자 유의사항

- 시험 당일 규정 신분증을 지참하지 않을 경우 응시가 불가합니다. (자세한 사항은 해당 과목 공식 홈페이지 참조)
- 준비물  
PBT(TOEIC, JPT, TOEFL ITP 등)  
- 규정 신분증, 연필(또는 샤프), 지우개(블랙, 컴퓨터용 사인펜 사용 불가), 아날로그 손목시계(전자식 불가)  
CBT(TOEIC Speaking, TSC, SJPT 등)  
- 규정 신분증만 지참
- 입실시간 : 시험시간 10분 전까지 입실 요망(시험시간 이후 입실 불가)  
※ 시험시간 이후 입실은 불가하오니 반드시 시험시간 이전까지 입실을 완료하셔야 합니다
- 접수 취소·환불 : 시험 접수의 취소 및 환불은 '접수 취소·환불 규정'을 확인하시기 바랍니다. [취소/환불 규정 보기]

이전단계

시험신청

## 15. “접수확인” 을 클릭하여서 접수내역 확인

### 수험자 정보

이름	
생년월일	
소속	
학번	
학년	
이메일	
핸드폰번호	
접수일	2023-11-15 오전 10:06:00
수험번호	<ul style="list-style-type: none"><li>· 특별시험 수험번호는 답안지 필수 기재사항으로 미작성 및 오기일할 경우 성적저리가 되지 않거나 지연될 수 있으니 숙지해 주시기 바랍니다.</li><li>· 특별시험 수험번호는 접수확인페이지 및 <a href="http://ipexam.ybmnet.co.kr/enumber">ipexam.ybmnet.co.kr/enumber</a> 에서 재확인하실 수 있습니다.</li></ul>

### 수험자 유의사항

- 시험 당일 규정 신분증을 지참하지 않을 경우 응시가 불가합니다. (자세한 사항은 해당 과목 공식 홈페이지 참조)
- 준비물  
PBT(TOEIC, JPT, TOEFL ITP 등)  
- 규정 신분증, 연필(또는 샤프), 지우개(블랙, 컴퓨터용 사인펜 사용 불가), 아날로그 손목시계(전자식 불가)  
CBT(TOEIC Speaking, TSC, SJPT 등)  
- 규정 신분증만 지참
- 입실시간 : 시험시간 10분 전까지 입실 요망(시험시간 이후 입실 불가)
- ※ 시험시간 이후 입실은 불가하오니 반드시 시험시간 이전까지 입실을 완료하셔야 합니다
- 접수 취소/환불 : 시험 접수의 취소 및 환불은 '접수 취소/환불 규정'을 확인하시기 바랍니다. [취소/환불 규정 보기]

접수확인

수험표출력



**T**hank you

---