

\*건축물명 : 14.자연과학대학2호관

\*건축물소재지 : 전남 무안군 청계면 영산로 1666

시료번호	시료위치	건축자재	동일물질구역	면적(m <sup>2</sup> ) 부피(m <sup>3</sup> ) 길이(m <sup>2</sup> )	석면종류	석면함유량(%)	위해성 평가점수	위해성 등급	관 리 방 안
1F-01~05	천장	텍스	1101~1117,탕비실,당직실 창고,자료실	1091.9	백석면	5 %	7	낮음	<석면함유 건축자재의 잠재적인 손상 가능성이 낮은 상태> 1) 비산성과 손상이 동시에 있는 경우 손상에 대한 보수 2) 석면함유 건축자재 또는 설비에 대한 지속적인 유지관리 3) 석면함유 건축자재 또는 설비가 손상되었을 경우 즉시 보수 4) 석면함유 건축자재를 인위적으로 손상시키지 않도록 함 5) 전기공사, 배관공사 등 건축물 유지보수 공사 시 석면함유 설비 또는 자재가 훼손되어 석면이 비산되지 않도록 작업수행
-	-	-	-	-	-	-	-	-	

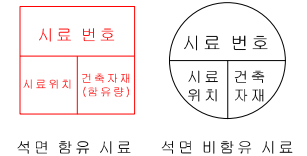
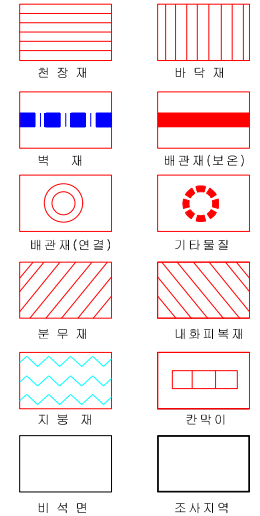
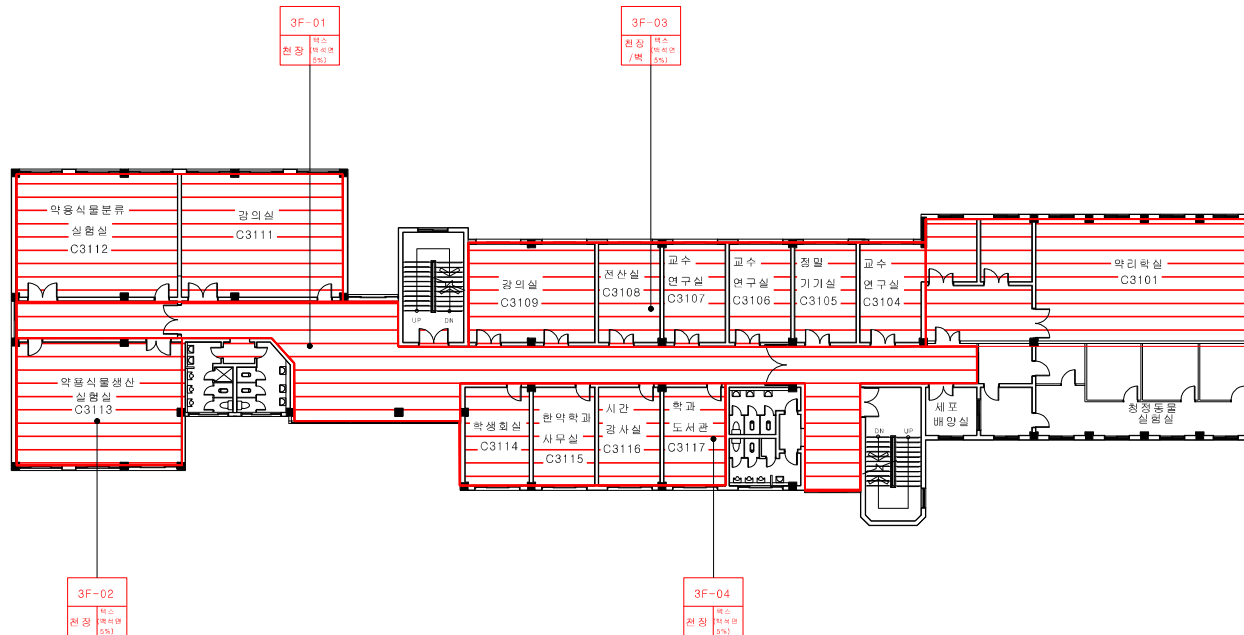
\*도면번호 : 14-2

\*석면조사기관 : 한국인터텍테스팅서비스(주)

\*조사일자 : 2014.03.24

\*층 구분 : 지상1층





\*건축물명 :  
14.자연과학대학2호관

\*건축물소재지 :  
전남 무안군 청계면 영산로 1666

시료번호	시료위치	건축자재	동일물질구역	면적 (m <sup>2</sup> ) 부피 (m <sup>3</sup> ) 길이 (m)	석면종류	석면함유량 (%)	위해성 평가점수	위해성 등급	관 리 방 안
3F-01~04	천장	텍스	3101~3109,3111~3117	845.5	백석면	5 %	7	낮음	<석면함유 건축자재의 잠재적인 손상 가능성이 낮은 상태> 1) 비산성과 손상이 동시에 있는 경우 손상에 대한 보수 2) 석면함유 건축자재 또는 설비에 대한 지속적인 유지관리 3) 석면함유 건축자재 또는 설비가 손상되었을 경우 즉시 보수 4) 석면함유 건축자재를 인위적으로 손상시키지 않도록 함 5) 전기공사, 배관공사 등 건축물 유지보수 공사 시 석면함유 설비 또는 자재가 훼손되어 석면이 비산되지 않도록 작업수행
-	-	-	-	-	-	-	-	-	
-	-	-	-	-	-	-	-	-	

\*도면번호 : 14-4

\*석면조사기관 :  
한국인터텍스터링서비스(주)

\*조사일자 : 2014.03.24

\*층 구분 : 지상3층