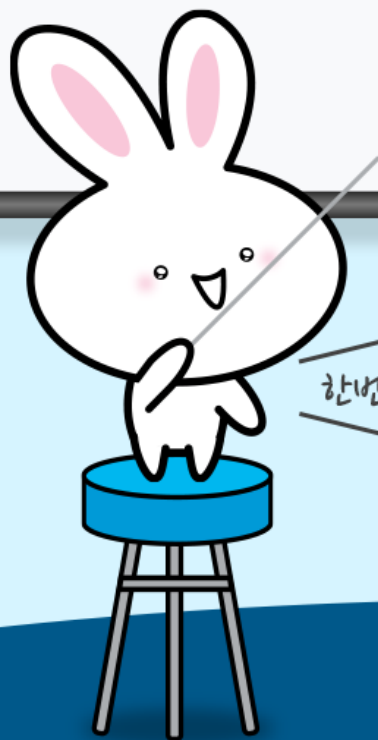


간단히 알아보는

국민취업지원제도 일경험 프로그램



한번에 설명드릴게요!



국민취업지원제도 일경험 프로그램이란?

취업 전 미리 일할 수 있는 경험을 제공하여
직장 적응력을 높일 수 있는 취업지원프로그램



타 유사 사업과 차별점은?

국민취업지원제도에 참여한 분들만 참여할 수 있는

일 경험 프로그램

별도 선발 절차를 거쳐
체험형(1개월)과 인턴형(최대 3개월)으로 참여 가능

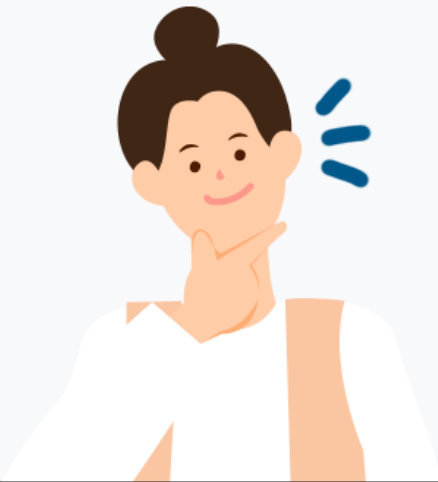


체험형·인턴형 비교

구분	체험형	인턴형
목적	구직의욕 고취, 직장적응력 향상 등	직무역량 향상 및 취업연계
참여자지위	일경험 수련생, 견습생	근로기준법 상 근로자
참여기업	NGO, 공공기관, 중소·중견기업 등 *피보험자 5인 이상	취업연계 가능한 중소·중견기업 등 *피보험자 5인 이상 *참여신청 1개월 전부터 고용조정 無
지원기간	30일(사업장 휴무일 제외)	최대 3개월
일경험시간	1일 4시간 원칙	1일 8시간, 1주 40시간 원칙

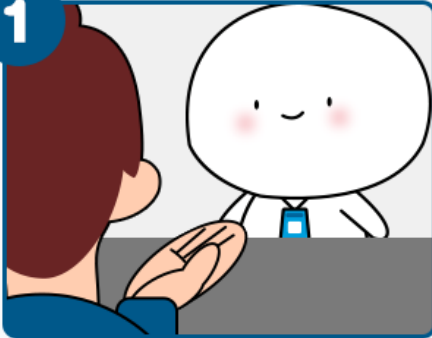
체험형·인턴형 비교

구분	체험형	인턴형
지원금액	참여자: 참여수당 1일 2.1만원 참여기업: 멘토링수당 10만원	참여자: 기업과 임금 협의 참여기업: 멘토링수당 10만원
직무내용	기초적 사무보조, 사회서비스 보조 등 다양한 체험형 직무	직무보조 수준이 아닌 취업에 직접 연계 가능하도록 실제 직무수행



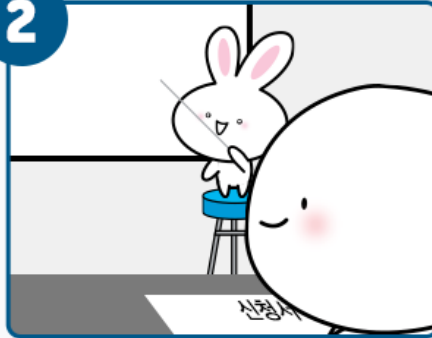
국민취업지원제도 일경험 프로그램 참여 절차

1



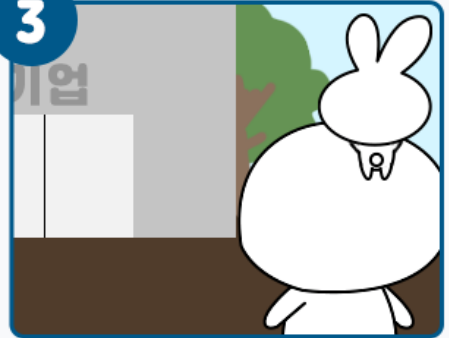
취업활동계획 수립시
일경험 필요여부 상담·진단

2



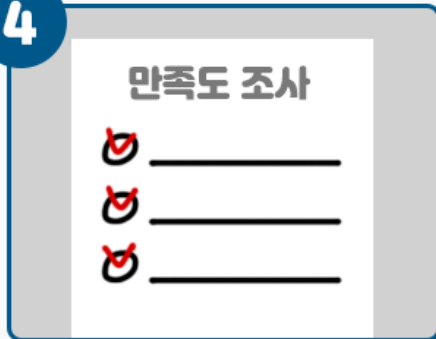
참여신청서 작성 및 사전 교육
(일경험프로그램 이해도↑)

3



희망기업으로 참여

4



수료 및 만족도 조사

5



취업종료 또는
국민취업지원제도 지속 참여

참여시 유의 사항

- ① 인턴형은 구직촉진수당 대신 임금 수령(중복 수급 불가)
 - ② 체험형은 수당과 구직촉진수당 둘다 받을 수 있음
- *단, 80% 이상 출근해야 구직활동 이행으로 구직촉진수당 수급 가능



일경험 프로그램 종료 후

일경험 이후→

취업 연계 X: 취업지원서비스 제공*

*직업훈련, 창업지원 및 이력서·자기소개서 클리닉, 동행면접 등



취업 연계 O: 취업성공수당, 청년내일채움공제 지원*

*취업성공수당과 청년내일채움공제는 중복 불가



일거일함 프로그램으로

미리 회사 맛을 느껴보고 싶다면

국민취업지원제도부터 신청 후

참여하십시오



신청방법:

관할 고용센터 방문 or
홈페이지(WWW.WORK.GO.KR/KUA)