

2020년 고용안정 선제대응 패키지 구축사업 -농생명 ICT융복합 창업지원사업-

전자부품연구원 전북지역본부에서는 고용노동부와 전라북도, 익산시, 완주군의 지원으로 농생명 ICT 융복합 분야 창업 희망자를 대상으로 창업실무 및 농생명 실습위주의 전문 교육생을 아래와 같이 모집하오니 많은 관심과 참여 부탁드립니다.

2020년 05월 13일
전자부품연구원 전북지역본부

1 사업목적

- 전북 『스마트팜 혁신밸리 조성사업』 등 구축 인프라를 활성화 하기 위한 관련 분야의 전문인력 양성하여 전북지역 고용안정에 기여
- 농생명 ICT융복합 창업 희망자를 대상으로 전문교육과정을 운영하여, 매출 증대 및 미래 농생명 ICT 융복합 신기술 분야의 창업 활성화

2 모집인원 및 교육기간

과정명	모집인원	교육기간
농생명 ICT 융복합 창업지원사업	13명	2020.07.13. ~ 2020.08.04. (4주간, 월~금 6시간/일, 총100시간)

※ 지원자가 많을 경우 조기 마감되며, 모집 상황에 따라 일정이 변경될 수 있음.

3 모집대상

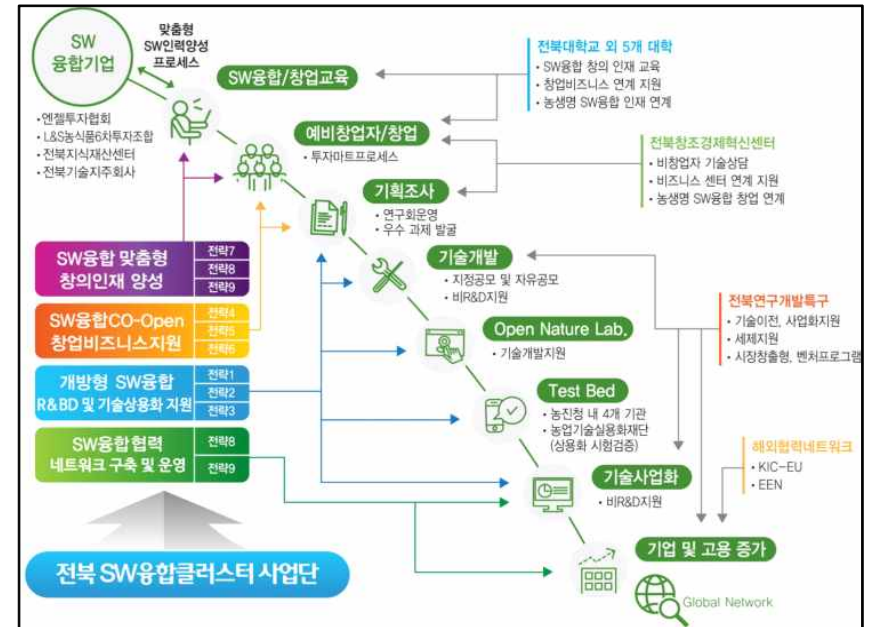
- 전북지역 농생명 ICT 융복합분야 창업 희망자
- 농생명 ICT 융복합분야 종사이력, 관련학과 졸업자(우대)
- 교육일자 기준 4대 보험 미가입자(예비 취업자)
- 임시직·일용직 근로자 등 고용상태가 불안정한 근로자

4 교육신청 제한 대상

- 고용보험 가입자(재직자)
- 기존 개인/법인 사업자
- 재학생으로 2021년 3월 이후 졸업 예정자
- 관계 법령·규정·지침에 의거 교육 대상 부적격자

5 교육생 혜택

- 국비지원 무료교육
- 일비 지급 : 식대 및 교통비
- 창업지원금 : 기업당 평균 20,000천원 지원(최대 24,000천원)
 - 창업자 부담금 별도 발생(총사업비의 30%)
 - 교육모집인원 13명중 사업계획서 평가 후 9명만 한하여 창업지원금을 지급하며, 창업지원금 미지급 대상자는 취업을 알선함
- 창업 1:1 컨설팅 + 수수료 발급(총 교육시간 80%이상 이수자에 한함)
- SW융합클러스터 네트워크 활용 창업 활성화 지원



6 사업화자금 구성 및 편성기준

□ 지원규모 : 기업당 평균 20,000천원 지원(최대 24,000천원)

<사업화자금 구성>

사업화자금(A+B)	정부 지원금(A)	창업자 부담금(B)
100%	총 사업화자금의 70% 이내	총 사업화자금의 30%

* 예시) 사업화자금 30,000,000원 (지원금 21,000,000원 창업자 부담금 (현금) 9,000,000원)

□ 초기사업비 편성기준

- 기업당 최대 20,000천원 지원(총 사업비의 30% 창업자 부담금 必)
- 2020년 지역·산업 맞춤형 일자리 창출지원사업 시행 지침 적용

<창업자 초기사업비 편성기준>

항목	세항목	편성기준
초기 사업비	직접사업비 (70% 이상)	<ul style="list-style-type: none"> ▶ 창업에 필요한 실비 - 인건비, 재료비, 임차비, 외주용역비 등 - 창업인테리어 비용(1천만원 한도) - 장비구입 등 창업자의 자산취득비용은 불인정
	간접사업비 (30% 이하)	<ul style="list-style-type: none"> ▶ 전시회 참가비, 제품 홍보물 제작 등 홍보비 ▶ 사무용품 등 운영비

7 교육과정

교육과정	세부교육내용	
창업실무	창업아이템 발굴 및 사업계획서 작성	<ul style="list-style-type: none"> - 창업아이템 유형 및 유망아이템 - SWOT분석을 통한 사업아이템 선정 - 사업계획서 작성
	창업의 자금조달과 운용	<ul style="list-style-type: none"> - 창업자금의 조달 / 조달 방법 - 창업의 자금 지원 제도
	기술사업화	<ul style="list-style-type: none"> - 성공하는 기술 사업화 프로젝트 수립 - 신성장 분야 기술시장 정보수집 - 신기술 개발 및 산업기술 전략
이론교육	복합환경제어 시스템의 이해 및 제어	<ul style="list-style-type: none"> - 복합환경제어기 기능 - 시스템의 구성도 - 센서의 종류 / 환경제어 관리 및 실습
	농생명 ICT 활용	<ul style="list-style-type: none"> - 농생명 ICT 적용분야 및 활용 - 복합환경 조절시스템의 ICT 운영 실습
실습교육	현장실습	<ul style="list-style-type: none"> - 농생명 ICT 융복합 기업 및 유관기관 현장실습

※ 상기 교육과정은 지원기관의 사정에 따라 변경될 수 있음

8 창업지원사업 업무처리과정

창업자모집공고	농생명 ICT융복합 예비창업자 모집을 위한 공고	6월
홍보활동	창업관련 온/오프라인 홍보	6월
교육생 선정	창업 교육생 1차 선정평가(13개 기업)	6월
창업실습교육	창업 실무 및 현장체험 위주 실습교육	7월 ~ 8월
사업지원금 대상자 선정평가	사업지원금 대상자 선정(9개 기업)	8월
수정사업계획서 제출 및 협약체결	선정규모(사업비)에 따른 사업계획서 수정 및 협약체결	8월
사업자등록 및 창업지원금 지급	선정 9개 기업 도내 사업자등록 및 창업지원금 지급	8월 ~ 9월
창업활동 점검 및 창업지원활동	창업 수행, 현장지도 점검 및 창업지원 활동	9월 ~ 12월
결과보고서 접수 및 성과조사	창업기업 창업수행 결과보고서 접수 및 성과조사	11월말
창업지원금 정산 및 사후관리	창업지원금 정산 및 창업지원활동	12월

9 접수기간

- 접수기간 : 2020.06.01 ~ 2020.06.10(접수마감일 오후 6시까지)

10 접수방법 및 제출서류

- 접수방법 : 아래 신청서 양식 다운로드후 제출서류와 같이 함께 이메일 접수(jun@keti.re.kr) 및 문의처로 접수 확인
- 제출서류(붙임양식 참조)
 1. 교육신청서 1부
 2. 고용보험확인서 1부
 3. 신의·성실 서약서 1부
 4. 졸업(예정)증명서 1부
 5. 개인정보 이용에 대한 동의서 1부

10 문의처

- 전자부품연구원 전북지역본부 기업혁신지원센터
 - 이희준 연구원 ☎ 063-219-0110, jun@keti.re.kr
 - 이기대 팀 장 ☎ 063-219-0100, algd@keti.re.kr