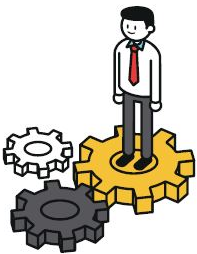
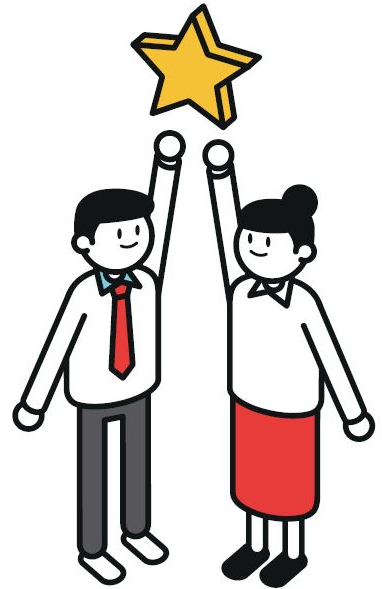


# 큰사람프로젝트 GUIDE



# 큰사람프로젝트란



전북대학교 입학과 함께 현대사회가 요구하는 전문지식과 덕성을 갖춘 21세기 맞춤형 인재로 성장할 수 있도록 각 학년별로 커리어 관리를 지원하는 우리 대학만의 통합경력관리프로그램

## 큰사람프로젝트 학년별 경력벨트



1 학년  
진로탐색  
White



2 학년  
진로설정  
Yellow



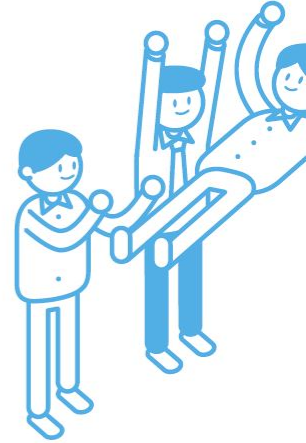
3 학년  
맞춤역량강화  
Blue



4 학년  
성공취업  
Red



핵심인재  
우수인재  
Black



## 큰사람프로젝트 운영시스템



### 시스템 세부메뉴

- ☑ 벨트이수현황 메뉴
- ☑ 포인트 신청/승인내역 메뉴
- ☑ 경력활동계획서 메뉴
- ☑ 진로취업상담 예약 메뉴
- ☑ 진로적성검사 예약 메뉴

### 포인트 승인 절차

교내 부서/기관 프로그램	개인활동 또는 교외 프로그램
프로그램/활동 참여	프로그램/활동 참여
∨	∨
활동종료 후 프로그램 운영기관에서 일괄 포인트 입력	활동종료 후 개인별로 오아시스 포인트 신청
∨	∨
포인트 입력은 해당 프로그램 운영기관으로 문의	신청시 증빙자료 PDF파일 첨부 (자격증, 성적표, 수료증, 확인서 등)

## 뉴 실크로드 통합경력활동내역서 운영시스템



\* 개인별 상시 출력 / PDF 파일 다운로드 가능

# 큰사람프로젝트에 참여하면



## “취업할 수 있다!”

큰사람프로젝트는

학생들이 입학부터 졸업까지 자발적으로 경력개발 및 취업역량을 강화할 수 있도록 지원하는 프로그램입니다.

졸업한 선배들의 큰사람프로젝트 활동내용을 분석한 결과, 취업자들의 큰사람프로젝트 포인트가 매우 높은 것으로 나타났습니다.

### 졸업자 큰사람포인트 분석

126



미취업자 평균포인트

185



취업자 평균포인트

## “장학금을 받을 수 있다!”

### 경력개발장학금

큰사람프로젝트에 적극적으로 참여하여 학년에 맞는 벨트를 취득하면 큰사람 장학금을 받을 수 있습니다.

※ 장학금 세부 지급기준은 별도 공지를 참고하세요.

## “개인별 포트폴리오를 출력할 수 있다!”

큰사람프로젝트 시스템을 기반으로 대학생활동안의 교내외 모든 경력활동자료를 종합하여 “뉴 실크로드 통합경력활동내역서” 라는 포트폴리오 제공 시스템을 구축하였습니다. 개인별로 상시로 포트폴리오를 출력할 수 있으니 언제나 활용하세요.

### 제공내역

- ☑ 개인별 내역 : 장학사항, 외국어성적, 수상경력, 봉사활동, 기업현장체험, 해외체험, 동아리 활동 등
  - ※ 통합경력활동내역서는 큰사람프로젝트 포인트와 연계됩니다.
  - 활동내역 추가를 원하시면, 해당 활동에 대한 큰사람포인트를 승인받으시기 바랍니다.
- ☑ 경력시스템 연계내역 : 큰사람프로젝트 활동내역, ACE사업단 성취도, LINC+마일리지 등

# 학년별 벨트 필수/선택 항목



구분	1 학년 (White)	2 학년 (Yellow)	3 학년 (Blue)	4 학년 (Red)	핵심인재 (Black)
필수 지정 항목	1학년 경력활동계획서	2학년 경력활동계획서	3학년 경력활동계획서	4학년 경력활동계획서	
	인성검사, 적성검사 중 택 1	직무검사 중 택 1		NCS/기업직무적성검사 (모의검사 포함)	
	추천도서 4권	추천도서 4권 (누적 8권)	추천도서 4권 (누적 12권)	추천도서 4권 (누적 16권)	추천도서 4권 (누적 20권)
	교내 멘토링프로그램 참가	교내 멘토링프로그램 참가	교내 멘토링프로그램 참가	교내 멘토링프로그램 참가	
	국내 봉사 20시간	국내 봉사(누적 40시간)	국내 봉사(누적 60시간)	국내 봉사(누적 80시간)	국내 봉사(누적 100시간)
	토익점수 제출 (모의토익 가능)	정규토익 인문 650점 이상 이공 600점 이상	정규토익 인문 750점 이상 이공 700점 이상	정규토익 인문 800점 이상 이공 750점 이상	정규토익 인문 850점 이상 이공 800점 이상
					토익스피킹 레벨 7 이상 OPIc IH 이상 제2외국어 50점 이상 중 택 1
			기업탐방, 기업체험, 전공자격증, 한국어능력시험, 한국사능력시험, 한자 2급 이상 중 택 1	기업탐방, 기업체험, 전공자격증, 한국어능력시험, 한국사능력시험, 한자 2급 이상 중 택 2 (누적 3회)	기업탐방, 기업체험, 전공자격증, 한국어능력시험, 한국사능력시험, 한자 2급, 중 택 1 (누적 4회)
					공모전/경진대회 입상
	취업지원부 진로취업상담	취업지원부 진로취업상담	취업지원부 진로취업상담	취업지원부 진로취업상담	
		채용설명회/상담회 5회 참가			
			취업교과목, 취업(면접)캠프 중 택 1		
필수 선택 항목	포인트 합계 200점 이상 (필수지정항목 포인트 포함)	포인트 합계 500점 이상 (필수지정항목 포인트 포함)	포인트 합계 900점 이상 (필수지정항목 포인트 포함)	포인트 합계 1,300점 이상 (필수지정항목 포인트 포함)	포인트 합계 1,500점 이상 (필수지정항목 포인트 포함)

- 학년별 벨트취득을 위해서는 필수지정항목과 필수선택항목을 모두 이수해야 합니다.
- 자연계열 : 간호대학, 공과대학, 농업생명과학대학, 생활과학대학, 수의과대학, 자연과학대학, 환경생명자원대학, 의과대학, 치과대학
- 인문계열 : 글로벌프런티어칼리지, 공공인재학부, 법과대학, 사범대학, 사회과학대학, 상과대학, 자율전공학부, 인문대학, 예술대학

# 큰사람포인트



## 창의역량

항목	세부항목	활동내용	승인 담당부서	포인트(점)	최대인정점수
전공활동	포트폴리오	학생 포트폴리오 제작	취업지원부	10	100
	전공튜터링	전공 튜터링프로그램 참가		5	
공모전	공모전 및 대회	각종 공모전 및 대회 참가	취업지원부	5	100
		각종 공모전 및 대회 입상 (교내/도내/전국)		20/30/40	
출판	저술활동	e-book 및 서적 출판 (개인 또는 팀)	혁신교육개발원	80	100
창업활동	창업프로그램 참가	창업교육(10시간 미만, 창업박람회)	창업교육센터	30	250
		창업역량교육(창업교과목)		50	
		창업역량교육(창업캠프)		50	
		창업역량교육(창업동아리)		50	
	발명	발명 특허 출원		20	
		발명 특허 등록		50	
사업화(창업)	사업화(창업)	50			
창업교육인증	창업교육 인증서 취득(창업교육센터 발행)	50			
창의특강	창의역량 특강	교내외 창의역량 관련 특강 참가	특강 주관부서	10	50

## 소통역량

국어능력	국어능력시험	국어능력인증시험(KBS한국어능력시험) 1급/2급/3급	취업지원부	40/30/20	100
한국사능력	한국사능력시험	한국사능력시험 1급/2급/3급		40/30/20	
독서활동	독서토론 및 서평	독서토론 그룹 활동(책벨레기르기)	취업지원부	40	150
		영역별 추천도서 독서감상문 포인트 요청		5	
멘토링	교내 멘토링 교외 멘토링	교내 멘토링프로그램 참가 (재학생·재학생 재학생·졸업생멘토링, 창업전문가멘토링 등)	취업지원부	학기별 20	100
		교외 멘토링프로그램 참여		10	
단체활동	교내외 단체활동 참가	신입생 OT 등 학교주관행사 참여 1일 / 2일 이상	행사 주관부서	10 / 15	100
		단과대학, 학부(과), 주관 행사 참여	취업지원부	5	
		동아리 활동 (중앙/단체/학과/취업/독서토론/신문사/방송국 등)	취업지원부	학기별 5	
		교외 단체 활동 참여	취업지원부	20	
스피치	스피치교육	스피치/프리젠테이션/커뮤니케이션 교육(교과목 제외)	취업지원부	20	100
소통특강	소통역량 특강	교내외 소통역량 관련 특강 참가	특강 주관부서	10	50

## 인성역량

진로계획	경력활동계획서	학년별 경력활동계획서 및 진로취업진단	취업지원부	30	120
	진로상담	취업지원부 진로상담(1, 2학년)	취업지원부	10	80
심리검사	인성검사	성격유형검사, 인성검사, 학습유형검사	행복드림센터	10	200
	적성검사	진로탐색검사(10), 직업선호도검사(5) 직업기치관검사(5), LOPi검사(10)	취업지원부	5/10	
	직무검사	직무역량검사(10), 성인용직업적성검사(5), 영업직무기본역량검사(5), IT직무기본역량검사(5)		5/10	
	기업 직무적성검사	기업직무적성검사, 공직자적성검사	30		
진로설계 프로그램	진로프로그램	진로설계 프로그램 참가(3~7h / 8~12h / 13h 이상)	취업지원부	20/30/40	100
	진로교과목	진로설계, 여성의직업과경력개발(1, 2학년)		50	
	진로캠프	진로캠프, CDP프로그램		50	
자기계발	집단상담프로그램	집단상담프로그램 참가(3~7h / 8~12h / 13h 이상)	행복드림센터	20/30/40	100
사회봉사	교내기관 사회봉사	교내 부서/기관 봉사활동(국제교류부, 언어교육원 등)	봉사 주관부서	시간당 1	150
	외부기관 사회봉사	교외 봉사활동	사회봉사센터		
헌혈	헌혈	헌혈(봉사활동 시간으로 인정 불가)	취업지원부	1회 5	100
인성특강	인성역량 특강	교내외 인성역량 관련 특강 참가	특강 주관부서	1회 10	50

□ 활동별 최대인정점수는 재학기간 동안 최대로 취득할 수 있는 포인트입니다.

최대점수를 초과한 경우에도 각 활동내역은 계속 추가할 수 있지만, 포인트는 '0'으로 인정됩니다.

□ 교내 기관/부서에서 운영하는 프로그램의 포인트는 각 주관 기관/부서에서 직접 입력하게 되니, 포인트 입력에 대해서는 운영 기관/부서로 문의바랍니다.

실무역량	항목	세부항목	활동내용	승인 담당부서	포인트(점)	최대인정점수	
	자격취득	일반자격증	일반자격증, 컴퓨터활용자격증			20	100
		전공자격증	전공 관련 자격증			20	
		경제이해력시험	매경TEST 800점이상 / 600점이상 / 400점 이상 TESAT S급 / 1급 / 2급			30/20/10	
	교육이수	직무탐색교육	직무탐색프로그램 참가		취업지원부	20	100
		직무역량교육	희망직무 역량강화 교육 참가			20	
		기타 교육	교내외 각종 교육 참가(취미 등)			10	
	기업체험	기업탐방 및 기업체험	기업탐방(학교및학교주관)			10	100
			국내외 산업체현장실습, 인턴십, 직장체험, 근로장학생, 중소기업체험등 (4주 미만 / 4주 이상 / 8주 이상 / 15주 이상)			20/30/50/100	
	취업지원 프로그램	취업지원	취업상담	취업지원부(취업지원팀) 취업상담		10	250
취업캠프			취업(면접)캠프참가		50		
취업교과목			취업교과목(취업실전전략, 토론과면접실기, 기업의이해, 여성의직업과경력개발)		50		
취업박람회/설명회			교내외 취업박람회 참가 기업취업상담회/설명회 참가		30 10		
기업지원	입사지원	취업희망기업 입사지원서 제출			10		
실무특강	실무역량 특강	교내외 실무역량 관련 특강 참가		특강 주관부서	10	50	

문화역량	해외체험	해외체험활동	해외교환학습, 해외인턴십과정 (1개월미만/1~6개월/6개월이상)	국제협력본부	30/50/100	150
			해외 어학연수, 워킹홀리데이 (6개월미만/6개월이상)		50/100	
			해외 세미나, 워크샵, 학술회의, 포럼 참가		20	
			해외 배낭여행(3일이상)		10	
	외국어능력	영어능력	해외봉사	취업지원부	1일 5회 최대 50	100
			영어능력	취업지원부	토익 500점이상(10점당 1포인트) 토익스피킹(Level8/7/6/5/4), 오픽(AL/1H/1M/1L/NH)	50~100 100/90/80/70/60
	한자능력	한자능력	제2외국어			JPT 690점이상/JLPT1급이상/신HSK5급이상/구HSK중등(7급)이상
한자능력			한자시험(국가공인)1급/2급/3급	50/40/30		50
문화특강	문화역량 특강	교내외 문화역량 관련 특강 참가	특강 주관부서	10	50	

도전역량	극한체험	극기훈련 및 마라톤	병영체험, 극기훈련 참가자	취업지원부	20	100
			국도순례, 국토대장정 참가 마라톤(Half이상) 및 철인 3종경기		20 원주20입상40	
	리더십향상	교내간부활동	총학생회임원(위원장이상간부) 동아리, 단과대학, 학과, 총동아리연합회 회장/부회장		학기별 10	170
			리더십교과목/캠프 참여		50	
	레지덴셜칼리지 (RC) 활동	RC인증	RC 교육과정 (학년 과정, 학기과정) 인증 취득	RC교육센터	학기 50 학년100	160
			기술이전		산학협력 연계 기술이전(계약체결)	
	산학협력	제작, 개발활동	산학연계 연구과제 및 제품(디자인) 개발사업 참여	LINC+사업단 취업지원부	20	120
			체험활동		산학연계 실험실 활동 및 산학연계 전시회 및 학회 참여	
모험특강	모험역량 특강	교내외 모험역량 관련 특강 참가	특강 주관부서	10	50	

## 사회

- 거대한 전환/칼 폴라니/길/2009
- 구별짓기(1-2)/베에르 부르디외/새물결/2005
- 군주론/니콜로 마키아벨리/까치/2015
- 긍정심리학/마틴 셀리그만/물푸레/2014
- 노동의 종말/제레미 리프킨/민음사/2009
- 뇌의 거짓말/마이클&앨런 캐플런/이상media/2010
- 문명의 충돌/사뮤엘 헌팅턴/김영사/2016
- 미디어의 이해/매셜 매클루언/커뮤니케이션북스/2012
- 민주화 이후의 민주주의/최장집/후마니타스/2010
- 사회학적 상상력/C.라이트 밀즈/돌베개/2004
- 생각의 지도/리처드 니스벳/김영사/2004
- 설득의 심리학(1-3)/로버트 치알디니/21세기북스/2013
- 권력의 미래/조지프 나이/새종서적/2012
- 스키너의 심리상자 열기, 세상을 뒤바꾼 위대한 심리실험 10장면 /로렌 슬레이터/예코의 서재/2005
- 아웃라이어:성공의 기회를 발견한 사람들/말콤 글래드웰/김영사/2009
- 여론/월터 리프킨/까치/2012
- 우리는 왜 실수를 하는가/조지프 헬리넨/문학동네/2012
- 병을 위한 경제학/원용찬/인물과 사상/2016
- 자유론/존 스튜어트 밀/책세상/2006
- 처음 만나는 문화인류학/한국문화인류학회/일조각/2007
- 총관심/제레드 다이아몬드/문학사상사/2005
- 인문의 숲에서 경연을 만나다(1~3)/정진홍/21세기북스/2010
- 프로테스탄트의 윤리와 자본주의 정신/막스 베버/풀빛/2006
- 36.5도 인간의 경제학/이준구/쌤애펜하우스 코리아/2009
- 소유나 존재나/에리히 프롬/범우사/1999
- 왜 분노해야 하는가/장하성/헤이브스/2015
- 위험사회/올리히 벡/새물결/2014
- 인정투쟁/악셀 호네테/사월의 책/2011
- 클라우스 슈밥의 제4차 산업혁명/클라우스 슈밥/새로운 현재/2016
- 사다리 걷어차기/장하준/부키/2004

- 이방인/알베르 카뮈/책세상/2012
- 죄와 벌/도스토옙스키/민음사/2012
- 분노의 포도/J.E.스테인벡/민음사/2012
- 1984/조지 오웰/민음사/2007
- 변신/카프카/민음사/2009
- 설국/카뮈바타 야스나리/민음사/2009
- 세상을 바꾼 이슬람/이희수/다른/2015
- 파열의 시대/에릭 홉스봄/까치/2015
- 연금술사/파울로 코엘료/문학동네/2001
- 우파니샤드/임근동/역/울음문화사/2012
- 한국신화이야기/김익두, 허정주/지식산업사/2012
- 삼포 가는 길/황석영/창작과 비평/2005
- 타인의 방/최인호/민음사/2005
- 분지(남정현 작품집)/남정현/지만지/2010
- 무진기행/김승옥/문학동네/2004
- 난장이가 쓰여 올린 작은 공/조세희/이성과 힘/2000

## 자연

- 거의 모든 것의 역사/빌 브라이슨/까치글방/2003
- 생명 설계도, 게놈/맷 리들리/반디/2016
- 과학혁명의 구조/토머스 S. 쿤/까치/2013
- 뇌의 미래/미겔 니콜레리스/김영사/2012
- 다윈이후/스티븐 제이 굴드/사이언스북스/2009
- 부분과 전체/하이젠베르크/지식산업사/2015
- 생명이란 무엇인가/정신과 물질/에르빈 슈뢰 거/공리/2007
- 수학, 문명을 지배하다/모리스 클라인/경문사/2005
- 신기관/프란시스 베이컨/한길사/2016
- 엔트로피/제레미 리프킨/새종 연구원/2007
- 이기적 유전자/리처드 도킨스/울음문화사/2010
- 이종나선/제임스 왓슨/공리/2006
- 지구는 지금 독가스에 덮여 있다/지구온난화의 진실 /김창수/하문사/2011
- 침묵의 봄/레이첼 카슨/에코리브르/2011
- 페르마의 마지막 정리/사이먼 싱/영림카다날/2014
- 그림으로 보는 과학의 숨은 역사/홍성욱/책세상/2012
- 코스모스/칼 세이건/사이언스북스/2012

## CBNU 교양 100선



## 인문

- 감시와 처벌/미셸 푸코/나남/2016
- 국화와 칼/루스 베네딕트/울음문화사/2008
- 기발한 기사 라 만차의 돈키호테 1, 2 /미겔 데 세르반테스/창작과 비평/2012
- 놀이와 인간/로제 카이와/문예출판사/1994
- 단테의 신곡/알리기에리 단테/황금부엉이/2010
- 로마인 이야기(1-15)/시오노 나나미/한길사/2007
- 문학과 예술의 사회사(1-4)/아르놀트 하우저/창작과 비평/2016
- 백년 동안의 고독/가브리엘 가르시아 마르케스/문학사상/2005
- 백석 시 전집/백석/환당/나귀/2012
- 역사란 무엇인가/E.H.Carr/스마트북/2013
- 이윤기의 그리스로마신화(1-5)/이윤기/웅진지식하우스/2007
- 젊은 베르테르의 고뇌/요한 볼프강 폰 괴테/창작과 비평/2012
- 책 읽어주는 남자/베르하르트 울링크/시공사/2013
- 파우스트(1-2)/요한 볼프강 폰 괴테/문학동네/2010
- 혼불(1-10)/최명희/매안/2010
- 뜻으로 본 한국역사/함석헌/한길사/2014
- 레 미제라블(1-5)/빅토르 위고/민음사/2012
- 무기의 그늘(상, 하)/황석영/창작과 비평/2006
- 셰익스피어 4대 비극/윌리엄 셰익스피어/느낌이 있는 책/2006
- 언나 까레리나/톨스토이/동서문화사/2010

## 통합

- 간디 자서전/마하트마 간디/문예출판사/2007
- 개미(1-5)/베르나르 베르베르/열린책들/2010
- 과학철학이란 무엇인가/박이문/사이언스북스/1993
- 과학콘서트/정재승/동아시아/2011
- 도시 클리닉/페오도르 폴 김/시대의창/2011
- 두 문화/C.P.Snow/사이언스북스/2001
- 만들어진 신/리처드 도킨스/김영사/2007
- 사람의 목소리는 빛보다 멀리간다/위화, 김태성 역/문학동네/2012
- 생각의 탄생/로버트 & 미셀 루트번스테인/에코의 서재/2007
- 자유로부터의 도피/에리히 프롬/휴머니스트/2012
- 정의란 무엇인가/마이클 샌델/김영사/2010
- 화성에서 온 남자 금성에서 온 여자/존 그레이/동녘라이프/2010
- 깊은 마음의 생태학/김우창/김영사/2014
- 통섭/에드워드 월슨/사이언스북스/2005
- 사피엔스/유발 하라리/김영사/2015
- 온도계의 철학/장하성/동아시아/2013
- 중국의 과학과 문명/조셉 니덤/까치/1998

# FAQ

## Q1. 포인트를 받으려면 어떻게 해야하나요?

- ⇒ 교내 활동인 경우, 해당 활동의 주관부서로 포인트 입력여부를 문의하여 확인합니다.
- 교외 개인활동이거나 교내활동이지만 주관부서에서 일괄 입력되지 않는 활동의 경우에는 활동증빙자료를 먼저 준비합니다. (자격증, 성적표, 기관확인서 등 인적사항, 활동내용, 활동기간, 주관기관 등을 확인가능한 스캔자료만 인정, 화면캡처 불가) 오아시스 시스템에서 영역-항목-세부항목 등을 입력하고, 준비한 증빙자료를 첨부하여 포인트 신청하시면 됩니다.

## Q2. 오아시스 포인트 신청을 하면 승인은 언제쯤 되나요?

- ⇒ 신청한 포인트는 활동별 담당부서에서 개별적으로 진행되며, 신청 후 2주 내에 승인됩니다.
- 장학금 선발일정 등 원하는 기간내에 승인을 원할 경우 최소 1주일전에 미리 신청하시면 됩니다.

## Q3. 포인트가 입력되었는데, 점수가 0점입니다. 이유가 무엇인가요?

- ⇒ 큰사람포인트는 각 활동별로 최대 인정점수가 표시되어 있습니다.
- 이 최대점수는 대학 재학기간동안에 해당영역에서 최대로 취득할 수 있는 포인트를 의미합니다. (큰사람 포인트 표 참조)
- 최대점수를 초과한 경우에도 각 활동에 대한 내용은 계속 인정되지만 포인트는 0점으로 입력됩니다.

## Q4. 학교 내 각종 행사 또는 프로그램 참여 후 포인트 승인이 안되는데 어떻게 해야하나요?

- ⇒ 큰사람프로젝트의 관리부서는 취업지원부이지만, 교내에서 진행되는 모든 행사에 대한 포인트는 해당부서에서 입력됩니다.
- 각 부서/사업단/단과대학/학과별로 프로그램을 운영하고, 해당 프로그램 종료 후 담당자가 포인트를 입력합니다.
- 활동 후 2~3주 이내에 포인트 인정이 안되는 경우, 프로그램 주관부서로 문의하세요.

## Q5. 큰사람 벨트를 취득하려고 하면 어떻게 해야 하나요?

- ⇒ 각 벨트별 필수지정항목과 필수선택항목을 모두 이수하면, 오아시스 시스템에서 자동으로 벨트이수 처리됩니다.
- 학년벨트는 white 벨트부터 단계적으로 가능하며, 이전 벨트가 이수되어야 다음 단계 벨트가 처리됩니다.
- 그래서 벨트항목만 이수한다면 저학년이 상위벨트를 조기취득하거나 고학년이 저학년 벨트를 취득하는 것도 가능합니다.

## Q6. 중·고등학교때 했던 활동이나 취득한 자격증은 인정가능한가요?

- ⇒ 큰사람프로젝트는 대학생활동안의 경력을 관리하는 프로그램으로, 대학 입학한 이후의 활동에 대해서만 인정됩니다.

## Q7. 편입생의 경우, 어떻게 참여해야하나요?

- ⇒ 편입생의 경우에도 벨트 및 포인트 취득은 재학생과 동일하게 적용됩니다.
- 전적 대학에서 활동한 자료도 증빙자료를 제출 시에 인정되므로, 충분히 벨트 취득이 가능합니다.

## Q8. 큰사람프로젝트 매뉴얼이나 추천도서목록, 활동보고서 양식 등 파일은 어디서 받을수 있나요?

- ⇒ 큰사람프로젝트 활동보고서(양식1~6)는 오아시스 또는 취업지원부 홈페이지에서 다운로드할 수 있습니다.
- (교내간부활동보고서/기업체현황보고서/동아리활동보고서/전공자격증인정확인서/해외체험학습활동보고서/독서감상문보고서)

career.jbnu.ac.kr  
큰사람프로젝트

