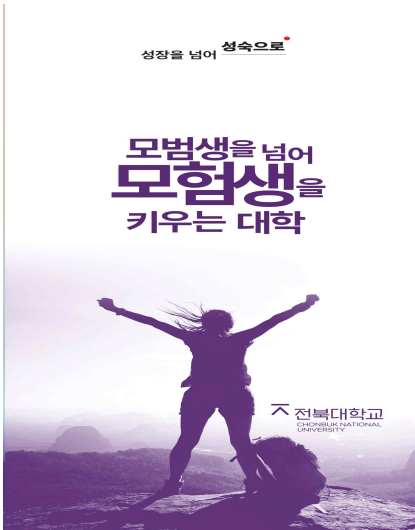


# CONTENTS

## 02 학교안내



1. 미국	
- 캘리포니아주립대,LA	2
2. 캐나다	
- 센테니얼주립대학	5
3. 중국	
- 상해대학	8
4. 필리핀	
- 산호세대학	11
- 코딜레라대학	14



캘리포니아주립대학, LA California State University Los Angeles

가. 주요사항

구분	내용
대학안내	<ul style="list-style-type: none"> <li>· 1947년 설립</li> <li>· 로스엔젤레스 시에 가장 근접한 캘리포니아주립대 계열 대학</li> </ul>
소재지	<p>· 미국 로스엔젤레스 : 세계적인 문화, 경제중심 도시</p> 
파견기간	· 2018.07.09.(월) ~ 2017.08.04.(4주)
프로그램구성	· 어학수업, 문화체험, 기업탐방
어학수업	<ul style="list-style-type: none"> <li>· 초급/중급/고급 분반 수업</li> <li>- 월~금 1) 오전수업 9:00-12:00 2) 오후프로젝트 13:00-15:00, 주20시간</li> <li>- 오전수업 : 학생 수준별 읽기,쓰기,말하기,듣기</li> <li>- 오후프로젝트 : Research Project, Cultural Enrichment Activities, 버디프로그램 국제학생과의 교류 등</li> </ul>
문화체험	<ul style="list-style-type: none"> <li>· 오후 문화탐방</li> <li>- 미국 문화를 경험해볼 수 있는 오후 문화체험 수업</li> <li>- 미국생활 및 기업문화 체험 프로그램</li> <li>- 미국 학생들과 문화교류 (BBQ파티)</li> </ul>
숙소	<ul style="list-style-type: none"> <li>· 사설 기숙사</li> <li>- 남, 녀 기숙사 별도로 운영</li> <li>- 2인 1실 혹은 3인 1실</li> </ul>
장점	<ul style="list-style-type: none"> <li>· 인텐시브 어학과정과 기관 또는 미국대학생들과의 접촉을 통해 영어를 실생활에 적용 가능</li> <li>· 세계의 경제, 문화, 교육의 중심지에서 선진문화 경험 및 미국 대도시 체험</li> </ul>

### 나. 프로그램 관련 사진



### 다. 프로그램 일정(예시)

월	화	수	목	금
입국 기숙사 OT	오전:영어학습 오후:오리엔테이션	오전:영어학습 오후:액티비티	오전:영어학습	오전:영어학습 오후:액티비티
오전:영어학습 오후:프리젠테이션	오전:영어학습	오전:영어학습 오후:액티비티	오전:영어학습	오전:영어학습 오후:액티비티
오전:영어학습 오후:프리젠테이션	오전:영어학습	오전:영어학습 오후:액티비티	오전:영어학습	오전:영어학습 오후:액티비티
오전:영어학습 오후:프리젠테이션	오전:영어학습	오전:영어학습 오후:액티비티	오전:영어학습	수료/BBQ파티

- \* 상기 일정은 파견대학의 상황에 따라 변동될 수 있습니다.
- \* 기업 및 기관 방문이 추가될 수 있습니다.
- \* 파견대학 프로그램비 및 항공권, 숙박비를 제외한 비용은 학생 자부담입니다.

### 라. 소요 예상비용(참고)


구분	비용	비고	비고
국내교통비	약 80,000	전주↔인천	
비자	약 16,000		
보험	약 60,000	보험사마다 상이	
현지 식사비	약 700,000	약 8,000원/1끼(개인마다 차이가 납니다)	
현지 교통비 및 유심		본인 부담	
<b>계</b>	<b>약 1,000,000</b>	<b>학생부담금</b>	

※ 소요비용은 학생의 식습관 및 현지 생활하는 스타일에 따라 차이가 발생합니다.

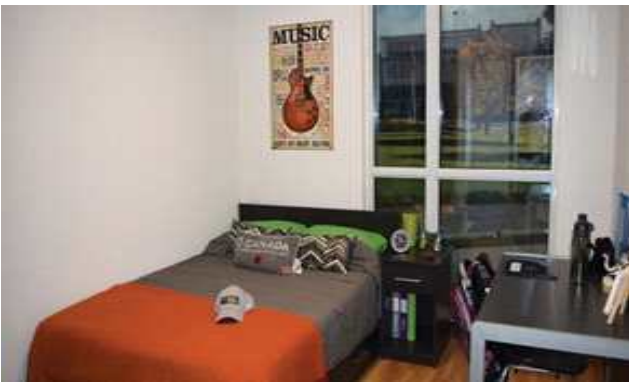
### 캐나다 센테니얼주립대학 Centennial College, Cencol

가. 주요 내용

See where Experience takes you

구분	내용
대학안내	<ul style="list-style-type: none"> <li>· 1,966년 온타리오주 최초로 설립된 대학으로 총 4개의 캠퍼스로 구성</li> <li>· 학생 수 약 5만명, 160여개의 학위과정</li> </ul>
소재지	<ul style="list-style-type: none"> <li>· 캐나다 온타리오주 토론토</li> <li>· 캐나다에서 가장 큰 도시, 북아메리카에서 4번째로 큰 도시</li> </ul> 
파견기간	· 2018.07.24.(화) ~ 2018.08.24.(금)
프로그램구성	· 어학수업(3주), 기업방문(1주)
어학수업	· 초급/중급/고급 분반 수업 (월-금 오전 8:30~12:30, 또는 오후 12:30~16:30 주 20시간) - 수준별 편성
기업방문	· 3주 어학수업 이후 마지막 1주일 기업방문
문화체험	<ul style="list-style-type: none"> <li>· 학교 교외 프로그램 개별참가 (별도 비용)</li> <li>- 나이아가라 폭포, 퀘벡 여행, MBA관람, 아이스하키 관람, 각종 콘서트 관람 등</li> </ul>
숙소	<ul style="list-style-type: none"> <li>· 홈스테이</li> <li>- 캠퍼스↔숙소 : 대중교통 약 40분</li> </ul>

### 나. 프로그램 관련 사진



### 다. 프로그램 일정 (레벨 4-6기준, 예시)

구분	월	화	수	목	금
8:30-9:20	자유시간	자유시간	자유시간	자유시간	자유시간
9:30-10:20	자유시간	자유시간	자유시간	자유시간	자유시간
10:30-11:20	자유시간	자유시간	자유시간	자유시간	자유시간
11:30-12:20	자유시간	자유시간	자유시간	자유시간	자유시간
12:30-13:20	문법	발음	문법	듣기/말하기	문법
13:30-14:20					
14:30-15:20	읽기/쓰기	듣기/말하기	읽기/쓰기		읽기/쓰기
15:30-16:20					

- \* 상기 일정은 파견대학의 상황에 따라 변동될 수 있습니다.
- \* 기업 및 기관 방문이 추가될 수 있습니다.
- \* 파견대학 프로그램비 및 항공권, 숙박비를 제외한 비용은 학생 자부담입니다.

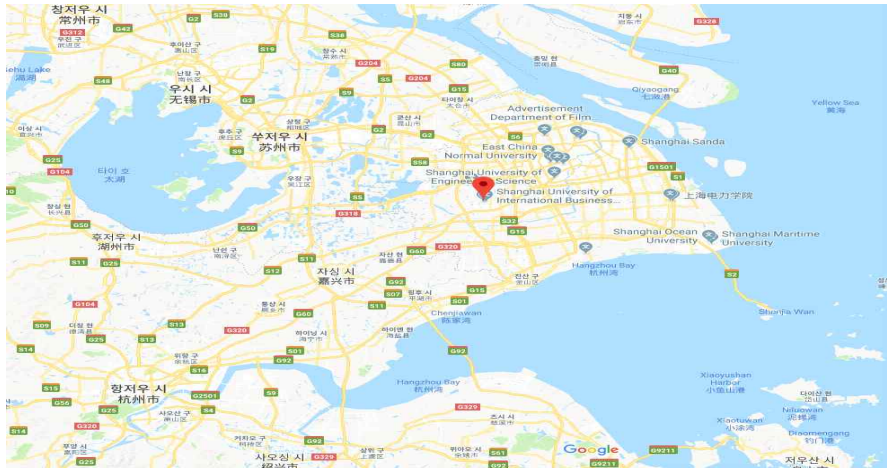
### 라. 소요 예상비용(참고)

구분	비용	비고	비고
국내교통비	약 80,000	전주↔인천	
비자	약 70,000		
현지 식사비	약 300,000	개인마다 차이가 납니다.	
현지 교통비 및 유심		본인부담	
<b>계</b>	<b>약 600,000원</b>	<b>학생부담금</b>	

※ 소요비용은 학생의 식습관 및 현지 생활하는 스타일에 따라 차이가 발생합니다.

## 중국 상해대학교 University of the Shanghai

### 가. 주요 내용

구분	내용
대학안내	<ul style="list-style-type: none"> <li>· 1922년 설립</li> <li>· 중국 아름다운 캠퍼스, 현대적인 시설과 최고의 교수진</li> <li>· 전세계 외국인 유학생 115개국 5,000여명</li> </ul>
소재지	<ul style="list-style-type: none"> <li>· 중국 상해</li> <li>· 각분야 저명한 전문가 및 교수진 보유</li> </ul> 
파견기간	· 2017.07.09. ~ 2017.08.04. (4주)
프로그램구성	· 어학수업, 문화체험, 기업탐방
어학수업	<ul style="list-style-type: none"> <li>· 레벨별 분반수업</li> <li>- 월~금 9:00-12:00, 주 5회 수업(문화체험 및 기업방문시 시간 변동 가능)</li> <li>- 월~금 14:00-16:00, 각종 조별 활동 및 기업체험</li> </ul>
연수내용	<ul style="list-style-type: none"> <li>· 중국 명사 초청 특강</li> <li>· 조별 팀 프로젝트</li> <li>· 한국 기업탐방 및 기업 체험 프로그램</li> <li>· 중국 문화 유산 탐방</li> </ul>
숙 소	· 외국인 전용 기숙사 (2인 1실)
장 점	· 대한민국 임시정부가 있었던 곳에서 역사와 중국 문화 탐방 가능



### 나. 프로그램 관련 사진



### 다. 프로그램 일정(예시)

구분		월	화	수	목	금	토
첫주	오전 (9:00-12:00)	도착 오리엔테이션	중국어강좌 (레벨테스트)	중국어강좌	상해시내탐 방	중국어강좌	개인문화 체험
	오후 (14:00-16:00)		특강	기업체험		기업체험	
둘째주	오전 (9:00-12:00)	중국어강좌	중국어강좌	중국어강좌	중국어강좌	중국어강좌	역사 및 문화탐방
	오후 (14:00-15:30)	팀프로젝트	조별활동	조별활동	조별활동	조별활동	
셋째주	오전 (9:00-12:00)	중국어강좌	중국어강좌	중국어강좌	중국어강좌	중국어강좌	개인문화 체험
	오후 (14:00-15:30)	조별활동	조별활동	조별활동	조별활동	기업체험	
넷째주	오전 (9:00-12:00)	중국어강좌	중국어강좌	중국어강좌	중국어강좌	중국어강좌	귀국
	오후 (14:00-15:30)	특강	조별활동	조별활동	조별활동	결과발표 환송회	

- \* 상기 일정은 파견대학의 상황에 따라 변동될 수 있습니다.
- \* 기업 및 기관 방문이 추가될 수 있습니다.
- \* 파견대학 프로그램비 및 항공권, 숙박비를 제외한 비용은 학생 자부담입니다.

### 라. 소요 예상비용(참고)


구분	비용	비고	비고
국내교통비	약 80,000	전주↔인천	
비자	약 50,000		
보험	약 60,000	보험사마다 상이	
현지 식사비	약 300,000	개인마다 차이가 납니다.	
현지 교통비, 유심		학생 본인 부담	
<b>계</b>	<b>약 600,000원</b>	<b>학생부담금</b>	

※ 소요비용은 학생의 식습관 및 현지 생활하는 스타일에 따라 차이가 발생합니다.

필리핀 산호세대학 University of San Jose – Recoletos

가. 주요 내용

스파르타집중영어를 통한 초고속 영어실력 향상!

구분	내용
대학안내	<ul style="list-style-type: none"> <li>· 교육과 관광의 도시 세부에 위치한 세부 최우수 대학교</li> <li>· 1,947년 설립</li> <li>· 학생 약 10,00명, 교직원 약 900명</li> <li>· 6개 단과대학, 1개 전문대학원, 80개 이상 전공</li> </ul>
소재지	<ul style="list-style-type: none"> <li>· 필리핀 세부</li> <li>· 필리핀 제 2의 도시, 세계적인 휴양도시</li> <li>· 천혜의 관광 인프라 풍부</li> </ul> 
파견기간	<ul style="list-style-type: none"> <li>· 2018.06.30.~2017.07.29. (4주) - 필리핀 산호세대학</li> <li>· 2018.07.29.~2017.08.03. (1주) - 베트남 하노이대학 및 기업연수(or인도네시아)</li> </ul>
프로그램구성	<ul style="list-style-type: none"> <li>· 어학수업, 문화체험(비용별도), 봉사활동(비용별도)</li> </ul>
어학수업	<ul style="list-style-type: none"> <li>· 총 224시간 집중과정 : 월-목 8:00~21:30 / 금 8:00~15:20</li> <li>- 1:1 5시간, 1:4 &amp; 1:8 그룹 수업 진행, 원어민수업 2시간, 셀프스터디 2시간</li> <li>- 스페셜클래스 1시간 : 팝송영어, 스크린영어, 스피치수업</li> </ul>
문화체험	<ul style="list-style-type: none"> <li>· 다양한 해양 액티비티 및 문화체험 프로그램 참가 (선택참가, 비용별도)</li> <li>- 세부시티투어, 스카이워터파크, 아일랜드호핑투어, 하롱베이 국립공원 생태 체험</li> </ul>
봉사활동	<ul style="list-style-type: none"> <li>· 학교 주관 봉사활동</li> <li>- 고아원 봉사활동 - 지역 고아원을 방문하여 봉사활동, 공동체의식 함양</li> </ul>
숙소	<ul style="list-style-type: none"> <li>· 산호세대학 부설어학원 전용 기숙사 (2인 1실)</li> <li>- 헬스장, 수영장, 매점, 독서실, 휴게실, FREE WIFI ZONE 등 편의시설 제공</li> <li>- 각 방에 화장실, 샤워실, 에어컨 구비, 개별침대, 옷장, 책걸상, 의자, 이불, 베개 제공</li> <li>- 빨래 주 3회 / 청소 주 1회(침대시트 교환)</li> </ul>
기타사항	<ul style="list-style-type: none"> <li>· 교환학생 전담 직원 배치</li> </ul>
장점	<ul style="list-style-type: none"> <li>· 스파르타형 프로그램으로 매일 8시간씩 진행되는 수업을 통해 단기간에 영어 실력 향상 가능</li> <li>· 다른 국가에는 없는 1:1수업 진행, 캐나다/호주/미국 등의 원어민 수업 진행</li> </ul>
주의사항	<ul style="list-style-type: none"> <li>· 주중 외출이 불가능하며(주말외출 불가), 매일 8시간 이상 수업이 진행되므로 체력관리 필수</li> </ul>

### 나. 프로그램 관련 사진



기숙사 2인실



기숙사 내부



어학센터 로비



수영장



헬스장



졸업식



교외활동(문화체험)



교외활동(문화체험)

### 다. 프로그램 일정(예시)

구분	월	화	수	목	금	토	일
7:00-8:00		아침 식사			아침 식사		
8:00-8:50		1교시			1교시 (8:00-8:40)		
9:00-9:50		2교시			2교시 (8:50-9:30)		
10:00-10:50		3교시			3교시 (9:40-10:20)		
11:0-11:50		4교시			4교시 (10:30-11:10)		
11:50-12:50		점심 식사			5교시 (11:20-12:00)		
12:50-13:40		5교시			점심 식사 (12:00-13:00)		
13:50-14:40		6교시			6교시 (13:00-13:40)		해외봉사활동,문화 체험,개별일정
14:50-15:40		7교시			7교시 (13:50-14:30)		
15:50-16:40		8교시			8교시 (14:40-15:20)		
16:50-17:40		9교시			자유시간		
17:40-18:40		저녁 식사			자유시간		
18:40-19:30		10교시			자유시간		
19:40-20:30		11교시			자유시간		
20:40-21:30		12교시			자유시간		

- \* 상기 일정은 파견대학의 상황에 따라 변동될 수 있습니다.
- \* 기업 및 기관 방문이 추가될 수 있습니다.
- \* 파견대학 프로그램비 및 항공권, 숙박비를 제외한 비용은 학생 자부담입니다.

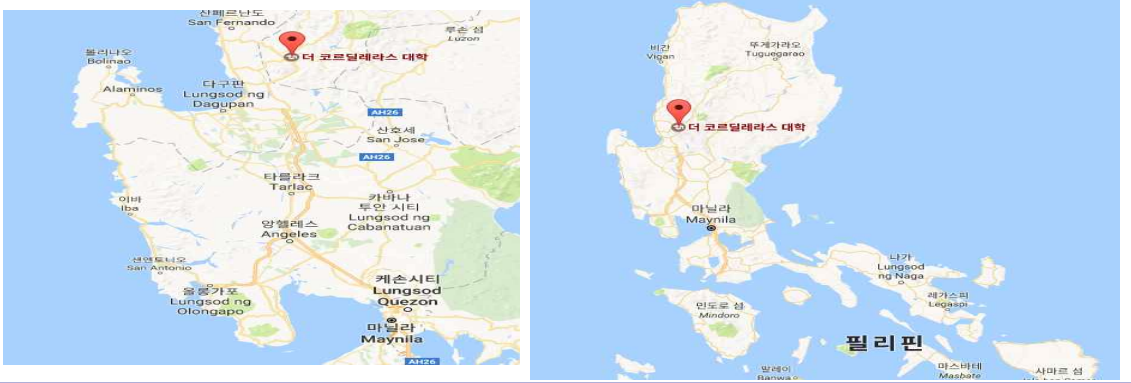
### 라. 소요 예상비용(참고)

구분	비용	비고	비고
국내교통비	약 80,000	전주↔인천	
비자	약 160,000		
현지 식사비	약 150,000	개인마다 차이가 납니다.	
현지 교통비 및 유심		학생 본인 부담	
<b>계</b>	<b>약 500,000원</b>	<b>학생부담금</b>	

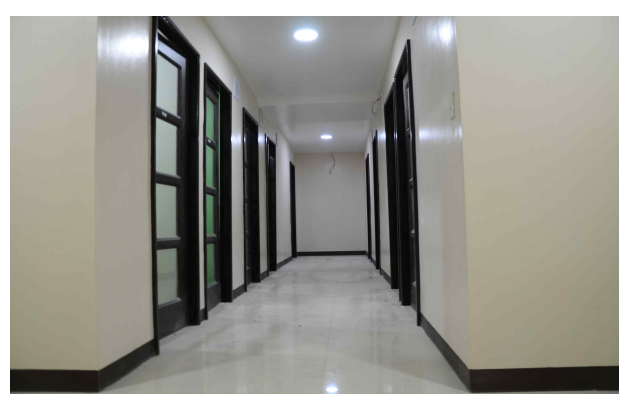
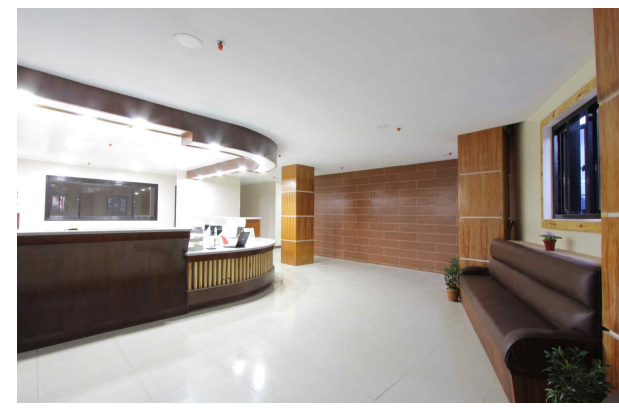
※ 소요비용은 학생의 식습관 및 현지 생활하는 스타일에 따라 차이가 발생합니다.

필리핀 코딜레라대학 University of the Cordilleras

가. 주요 내용

구분	내용
대학안내	<ul style="list-style-type: none"> <li>· 1,946년 설립</li> <li>· 학생 수 약 15,000명의 종합대학</li> <li>· 2011년 필리핀 종합 대학교 평가 종합 9위</li> <li>· 교육대학, IT대학, 법학대학은 전국 최우수 대학으로 선정 된 명문 대학</li> </ul>
소재지	<ul style="list-style-type: none"> <li>· 필리핀 바기오</li> <li>· 1,500m 고산지대에 위치하여 평균기온이 23도씨로 공부하기 좋은 환경</li> </ul> 
파견기간	<ul style="list-style-type: none"> <li>· 2018.06.30.~2017.07.29. (4주) - 필리핀 코딜레라대학</li> <li>· 2018.07.29.~2017.08.03. (1주) - 베트남 하노이대학 및 기업연수(or인도네시아)</li> </ul>
프로그램구성	<ul style="list-style-type: none"> <li>· 어학수업, 문화체험, 기업탐방</li> </ul>
어학수업	<ul style="list-style-type: none"> <li>· 초급, 중급, 고급 분반 수업 / 1일 10시간</li> <li>- 영어수업 : 1:1 3시간, 4:1 4시간, 그룹 2시간</li> <li>- 버디 프로그램 : UC학생과의 15시간 1:1 버디 프로그램 진행</li> <li>- 월~금 8:00-22:00</li> </ul>
문화체험	<ul style="list-style-type: none"> <li>· 시티투어 및 대학 견학</li> <li>· 서핑체험(산후안)</li> </ul>
숙소	<ul style="list-style-type: none"> <li>· 최신식 기숙사 (4인~6인 1실), 코딜레라 대학 외부에 위치</li> <li>- 방청소, 세탁(월 10kg무료)</li> <li>- 편의시설 등 완비</li> </ul>
장점	<ul style="list-style-type: none"> <li>· 스파르티형 프로그램으로 매일 10시간씩 진행되는 수업을 통해 단기간에 영어 실력 향상 가능</li> <li>· 다른 국가에는 없는 1:1수업을 진행하고, UC학생들과 1:1 버디 매칭 가능</li> </ul>
주의사항	<ul style="list-style-type: none"> <li>· 주중 외출이 불가능하며(주말외출 불가), 매일 9시간 이상 수업이 진행되므로 체력관리 필수</li> </ul>

### 나. 프로그램 관련 사진



### 다. 프로그램 일정(예시)

구분	월	화	수	목	금	토	일
7:00-8:00			아침 식사			해외봉사활동, 문화체험, 개별일정	
8:00-8:50			1교시				
9:00-9:50			2교시				
10:00-10:50			3교시				
11:00-11:50			4교시				
12:00-12:50			점심 식사				
13:00-13:50			5교시				
14:00-14:50			6교시				
15:00-15:50			7교시				
16:00-16:50			8교시				
16:50-18:00			휴식				
18:00-18:50			저녁 식사				
18:50-19:50			휴식				
20:00-20:50			9교시				
21:00-21:50			10교시				

- \* 상기 일정은 파견대학의 상황에 따라 변동될 수 있습니다.
- \* 기업 및 기관 방문이 추가될 수 있습니다.
- \* 파견대학 프로그램비 및 항공권, 숙박비를 제외한 비용은 학생 자부담입니다.

### 라. 소요 예상비용(참고)

구분	비용	비고	비고
국내교통비	약 80,000	전주↔인천	
비자	약 160,000		
현지 식사비	약 150,000	개인마다 차이가 납니다.	
현지 교통비 및 유심		학생 본인 부담	
<b>계</b>	<b>약 500,000원</b>	<b>학생부담금</b>	

※ 소요비용은 학생의 식습관 및 현지 생활하는 스타일에 따라 차이가 발생합니다.